

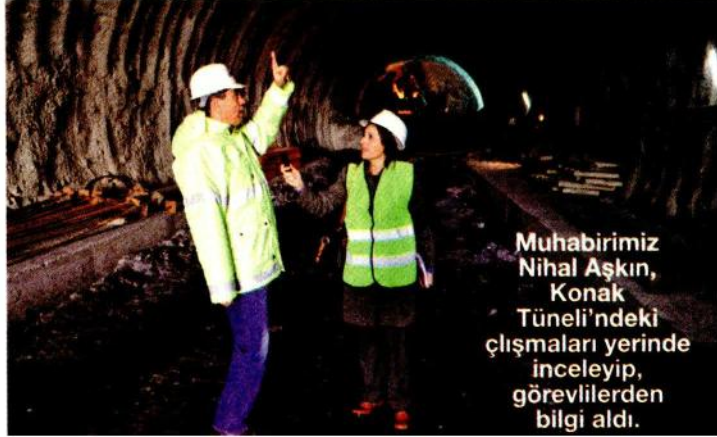


Ayda 45 metre

I HT Egeli, Ulaştırma Bakanı Binali Yıldırım'ın "İzmir ve Manisa'nın nefes borusu" olarak nitelediği Konak ve Sabuncubeli tünellerine girdi.

ARALIKSIZ ÇALIŞMA

I 3 vardiyanın 24 saat aralıksız çalıştığı tüneller, günde 1.5 metre kazılabiliyor. Konak'ta 197 metreye, Sabuncubeli'nde ise 170 metreye ulaşıldı. **6'da**



Muhabirimiz Nihal Aşkın, Konak Tüneli'ndeki çalışmalarını yerinde inceleyip, görevlilerden bilgi aldı.



İzmir ve Manisa

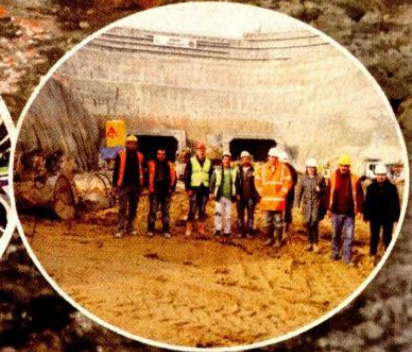
Gidiş ve dönüş güzergahlarıyla birlikte toplam uzunlukları 10 bin metreyi aşan Konak ve Sabuncubeli tünellerini gezen ekibimiz, Egeliler için çalışmalarını yerinde inceledi

1674 METRENİN 343 METRESİ KAZILDI

Kazıcıların ve iş makinelerinin yaptığı kazılardan çıkan çamurlar tünelin zeminini adeta çamur deryasına dönüştürmüştür.

KONAK TÜNELİ:

Tünel uzunluğu: 1670 metre uzunluğunda 2 tüp
Şimdiye kadar kazılan uzunluk:
Konak Yeşildere tüpü: 197 metre
Yeşildere-Konak tüpü: 146 metre
Çalışan sayısı: 250 personel 24 saat
Bitiş tarihi: 2014 başı



Ulaştırma Bakanlığı'nın Konak Tüneli projesi ile Büyükşehir'in yaptığı Ucañ Yol projesi bittiginde bölgenin trafiği rahatlayacak.

2014 başında tamamlanması planlanan Konak Tüneli projesinde, Yeşildere tarafından açılan iki ayrı tüp halinde tünelin yapımı devam ediyor.

Proje sona erdiğinde her bir tüpün uzunluğu 1674 metre olacak. 250 personelin 24 saat çalıştığı tünel inşaatında ayda 50'şer metre yol katedilmesi hedefleniyor. Ancak zemin şartları tünelin hızını büyük

ölçüde yavaşlatıyor. Dokunduğunuzda ufalanan kilden oluşan zemin nedeniyle günde en çok 1-1.5 metre tünel açılabilir. Tünel çalışmalarının daha da hızlanabilmesi için Konak tarafından da tünel çalışmalarının başlayabilmesi gerekiyor. Bu amaçla Karayolları Genel Müdürlüğü tarafından acele kamulaştırma yasası kapsamında ilgili mahkeme hesaplarına

5.3 milyon liralık kamulaştırma ödeneği yatırılmış durumda. Bahribaba Parkı civarındaki 40 bina kamulaştırılacak ve imar planlarına işlenir işlenmez Konak tarafından da kazma işlemi başlayacak. Konak Doğumevi Hastanesi ile Arkeoloji Müzesi arasındaki Varyant yolunda açılacak olan tünel ağzı 2014 başında Yeşildere'den gelen tüplerle buluşacak.



nın nefes boruları

Üç vardiyanın durmaksızın 24 saat çalıştığı tünellerde, günde en fazla 1.5 metre ilerlenebiliyor. En zor zemin yapısı olan killi, gevşek ve çamurlu zeminde adeta iğneyle kuyu kazılıyor

Haber: Nihal ASKIN
Fotoğraflar: Mehmet İNMEZ

8 BİN 140 METRENİN 285 METRESİ KAZILDI



Proje Müdürü İbrahim Üslü (solda) arkadaşımız Nihal Aşkın'a çalışmalarını anlattı, "Şu anda killi ve gevşek zemin nedeniyle tünel biraz yavaş ilerliyor. Ancak 100 metre sonra kaya ve sert zemine geçince hızlı ilerleyeceğiz" dedi.

SABUNCUBELİ TÜNELİ:

Tünel uzunluğu: 4070 metre
uzunluğunda 2 tüp
Şimdiye kadar kazılan uzunluk:
Manisa İzmir tüpü: 175 metre
İzmir-Manisa tüpü: 110 metre
Çalışan sayısı: 155 personel 24 saat
Bitiş tarihi: 2015



Tamamlandığında Türkiye'nin en büyük tünelleri arasına girecek olan Sabuncubeli Tüneli 2015'te hizmete açılacak. Gidiş tüpü 4 bin 70, dönüş tüpü 4 bin 70 metre olmak üzere toplam 8 bin 140 metre uzunluğunda tünel yapılacak. 3 vardiyada 155 personelin 24 saat çalıştığı tünelde günde ortalama 1-1.5 metre ilerleme sağlanıyor. Şu ana kadar İzmir'den Manisa'ya gidecek olan tünelde 110 metre, Manisa dönüşünde ise 175 metreye ulaşıldı. Tünel inşaatı bittikten sonra 2.5 kilometrelik bağlantı yolları da hizmete girecek. Ulaştırma, Denizcilik ve Haberleşme Bakanlığı tarafından yapı işler devret modeliyle hayata geçirilen proje sayesinde, özellikle ağır yük taşıyan ve Sabuncubeli

rampalarında freni patladığı için büyük tehlike yaratan kazaların önüne de geçilebilecek. Tünel Manisa-İzmir ulaşım süresini hem kısaltacak hem de özellikle karlı havalarda daha konforlu bir ulaşım imkanı sağlayacak.

Tünelin biran önce hizmete girebilmesi amacıyla Manisa tarafından da tünel kazma işlemine başladıklarını kaydeden Koçoğlu İnşaat AŞ Proje Müdürü İbrahim Üslü, "Manisa tarafından şu anda fore kazıkların çakılması işlemi sürüyor. Bu tamamlandıktan sonra iki yönden de tünel açmaya başlayacağız. İki yönden ikişer bin metre kazılacak. 2015 yılı içinde İzmir yönünden açılan tünellerle Manisa yönünden açılan tüneller 2 bin metrede buluşacak" dedi.



İKİ YAKA BİRLEŞECEK

Konak Tüneli'nin İzmir için ayrı bir yeri olduğunu kaydeden Ulaştırma, Denizcilik ve Haberleşme Bakanı Binali Yıldırım, kent içi trafikte nefes aldıklarını söyledi. Proje bittiğinde Yeşildere ile Konak arasında 5 dakikaya düşeceğini ifade eden Bakan Yıldırım şöyle dedi: "İzmir'in iki yakasını birleştirecek bu proje ile İzmirliğin en büyük dertlerinden biri olan şehir içi trafikte nefes alacağız. Sa-

dece bu tünel ile İzmirli hemşerilerimiz her yıl 30 milyon liraya yakın yakıt tasarrufu yapacak. Bu proje, İzmir'in İzmirliğin bu projenin tamamlanmasını dört gözle bekliyor. Bazı siyasi nedenlerle tünel karşı çıktı ve tünel inşaatında bazı gecikmeler yaşandı. Ancak, bu projenin önemini bilen 100 binlerce İzmirli vatandaşımızın desteği sayesinde sıkıntılar aşıldı."



ARTIK KORKUNÇ DEĞİL

Sabuncubeli tünelinin ise sadece İzmir ve Manisa'yı değil tüm Ege'yi ilgilendirdiğini kaydeden Bakan Yıldırım Türkiye'nin en korkulan güzergahlarından biri olan Sabuncubeli'nin tünelle geçeceklerini söyledi. Bakan Yıldırım şöyle konuştu: "İstanbul'dan Manisa'ya gelirken bütün Ege'yi dolaşan Evliya Çelebi bile

Seyahatnamesine 'Buraya gelirken korkunç Sabuncubeli solumuzda kaldı' diye not düşmüş. Geçmezliğiyle dillere destan olmuş Sabuncubeli'nin duble tünel ile artık geçilir kılıyor. Bu tünel ile aynı zamanda Manisa'nın, İzmir'in nefes borusunu da açıyoruz. Tünel, Ege Bölgesi'nin ekonomisini de birleştirecek, ekonomisini de büyütecektir."