



T.C. ULAŖTIRMA VE
ALTYAPI BAKANLIĐI



KARAYOLLARI
GENEL MÜDÜRLÜĐÜ

TRAFİK KAZALARI ÖZETİ 2022

TRAFİK GÜVENLİĐİ DAİRESİ BAŐKANLIĐI
HAZİRAN 2023

TABLolar DİZİNİ

Tablo 1: Trafik Kaza İstatistikleri 2012-2022

Tablo 2: Yerleşim Yeri Durumuna Göre Ölümlü ve Yaralanmalı Trafik Kaza Bilgileri - 2022

Tablo 3: Yıllar İtibarıyla Meydana Gelen Ölümlü ve Yaralanmalı Trafik Kazalarındaki Kusur Oranları 2012-2022

Tablo 4: Yolun Geometrik Özelliğine Göre Ölümlü ve Yaralanmalı Trafik Kaza Bilgileri - 2022

Tablo 5: Oluş Türlerine Göre Ölümlü ve Yaralanmalı Trafik Kaza Bilgileri - 2022

Tablo 6: Trafik Kazalarında Ölen Kazazedelerin Dağılımı - 2022

Tablo 7: Kazaya Karışan Araç Sayısı ve Yerleşim Durumuna Göre Ölümlü ve Yaralanmalı Trafik Kaza Bilgileri 2022

Tablo 8: Taşıt Cinslerine Göre Ölümlü ve Yaralanmalı Trafik Kazalarına Karışan Taşıt ve Ölen Sürücü Sayıları - 2022

Tablo 9: Gün Işığı Durumuna Göre Ölümlü ve Yaralanmalı Trafik Kazalarında Ölü ve Yaralı Sayısı - 2022

Tablo 10: Aylara Göre Ölümlü ve Yaralanmalı Trafik Kaza Bilgileri - 2022

Tablo 11: Yerleşim Yeri Durumuna Göre Ölümlü ve Yaralanmalı Trafik Kazalarındaki Kusur Oranları - 2022

Tablo 12: Ölümlü ve Yaralanmalı Trafik Kazalarına Etken Sürücü Kusurlarına Ait Bilgiler - 2022

Tablo 13: Ölümlü ve Yaralanmalı Trafik Kazalarına Etken Yaya Kusurlarına Ait Bilgiler - 2022

Tablo 14: Ölümlü ve Yaralanmalı Trafik Kazalarına Etken Yolcu Kusurlarına Ait Bilgiler - 2022

Tablo 15: Ölümlü ve Yaralanmalı Trafik Kazalarına Etken Yol Kusurlarına Ait Bilgiler - 2022

Tablo 16: Ölümlü ve Yaralanmalı Trafik Kazalarına Etken Taşıt Kusurlarına Ait Bilgiler - 2022

Tablo 17: Türkiye’de Araçların Uyması Gereken Yasal Hız Sınırları

Tablo 18: Yıllar İtibarıyla Motorlu Kara Taşıtı, Nüfus ve Trafik Kaza Bilgileri

Tablo 19: Yıllar İtibarıyla Motorlu Kara Taşıt Sayıları

Tablo 20: Yıllar İtibarıyla Otoyollar, Devlet Ve İl Yolları Üzerinde Seyir ve Taşımalar

Tablo 21: Avrupa Ülkelerine Ait Trafik Kaza Bilgileri ve Bin Kişiyeye Düşen Otomobil Sayısı

Tablo 22: Avrupa Ülkelerine Ait Yol Uzunluk Bilgileri

Tablo 23: Avrupa Ülkelerine Ait Motorlu Kara Taşıt Sayıları

GRAFİKLER DİZİNİ

Grafik 1: Ulaşım Türlerine Göre Yurtiçi Yük-Yolcu Taşıma Oranları - 2022

TABLO 1: TRAFİK KAZA İSTATİSTİKLERİ 2012-2022

YILLAR	TOPLAM KAZA SAYISI	ÖLÜMLÜ, YARALANMALI KAZA SAYISI	MADDİ HASARLI KAZA SAYISI	ÖLÜ SAYISI			YARALI SAYISI
				TOPLAM	KAZA YERİNDE	KAZA SONRASI ⁽¹⁾	
2012	1.296.634	153.552	1.143.082	3.750	3.750	-	268.079
2013	1.207.354	161.306	1.046.048	3.685	3.685	-	274.829
2014	1.199.010	168.512	1.030.498	3.524	3.524	-	285.059
2015	1.313.359	183.011	1.130.348	7.530	3.831	3.699	304.421
2016	1.182.491	185.128	997.363	7.300	3.493	3.807	300.812
2017	1.202.716	182.669	1.020.047	7.427	3.534	3.893	300.383
2018	1.229.364	186.532	1.042.832	6.675	3.368	3.307	307.071
2019	1.168.144	174.896	993.248	5.473	2.524	2.949	283.234
2020	983.808	150.275	833.533	4.866	2.197	2.669	226.266
2021	1.186.353	187.963	998.390	5.362	2.421	2.941	274.615
2022	1.232.957	197.261	1.035.696	5.229	2.282	2.947	288.696

⁽¹⁾ Trafik kazasında yaralanıp sağlık kuruluşlarına sevk edilenlerden kazanın sebep ve tesiriyle otuz gün içinde ölenleri kapsamaktadır.

- Bilgi yoktur.

Kaynak: TÜİK, EGM

TABLO 2: YERLEŞİM YERİ DURUMUNA GÖRE ÖLÜMLÜ VE YARALANMALI TRAFİK KAZA BİLGİLERİ-2022

KAZANIN YERİ	Ölümlü Kaza Sayısı	Ölü Sayısı			Yaralanmalı Kaza Sayısı	Yaralı Sayısı
		Kaza Yerinde	Kaza Sonrasında ⁽¹⁾	Toplam		
Yerleşim Yeri	2.579	876	1.915	2.791	160.088	220.723
Yerleşim Yeri Dışı	2.012	1.406	1.032	2.438	32.582	67.973
Toplam	4.591	2.282	2.947	5.229	192.670	288.696

⁽¹⁾ Trafik kazasında yaralanıp sağlık kuruluşlarına sevk edilenlerden kazanın sebep ve tesiriyle otuz gün içinde ölenleri kapsamaktadır.

Kaynak: Emniyet Genel Müdürlüğü ve Jandarma Genel Komutanlığı trafik kaza verilerine göre düzenlenmiştir.

TABLO 3: YILLAR İTİBARIYLA MEYDANA GELEN ÖLÜMLÜ VE YARALANMALI TRAFİK KAZALARINDAKİ KUSUR ORANLARI 2012-2022

YILLAR	İNSAN FAKTÖRÜ				TAŞIT %	YOL %
	SÜRÜCÜ %	YAYA %	YOLCU %	TOPLAM %		
2012	88,86	9,75	0,44	99,05	0,33	0,62
2013	88,97	8,91	0,43	98,31	0,92	0,77
2014	89,12	9,21	0,48	98,81	0,62	0,58
2015	89,76	8,67	0,45	98,88	0,58	0,54
2016	90,02	8,60	0,41	99,03	0,50	0,46
2017	90,29	8,35	0,37	99,01	0,55	0,45
2018	89,64	8,28	1,09	99,01	0,64	0,35
2019	88,89	7,92	0,85	97,65	2,05	0,30
2020	88,65	6,93	1,46	97,04	2,69	0,27
2021	87,23	8,21	1,76	97,20	2,57	0,23
2022	87,03	9,47	1,17	97,67	2,14	0,19

Kaynak: TÜİK (2012) - 2013-2022 yılı bilgileri ise Emniyet Genel Müdürlüğü ve Jandarma Genel Komutanlığı trafik kaza verilerine göre düzenlenmiştir.

TABLO 4: YOLUN GEOMETRİK ÖZELLİĞİNE GÖRE ÖLÜMLÜ VE YARALANMALI TRAFİK KAZA BİLGİLERİ – 2022

YATAY GÜZERGAH	Yerleşim Yeri		Yerleşim Yeri Dışı		TOPLAM	
	Kaza Sayısı	%	Kaza Sayısı	%	Kaza Sayısı	%
Düz Yol	150.517	92,53	24.082	69,61	174.599	88,51
Viraj	10.388	6,39	6.852	19,81	17.240	8,74
Tehlikeli Viraj	1.762	1,08	3.660	10,58	5.422	2,75
TOPLAM	162.667	100	34.594	100	197.261	100

DÜŞEY GÜZERGAH	Kaza Sayısı	%	Kaza Sayısı	%	Kaza Sayısı	%
Eğimsiz	136.596	83,97	24.180	69,90	160.776	81,50
Eğimli	25.098	15,43	9.566	27,65	34.664	17,57
Tehlikeli Eğim	735	0,45	677	1,96	1.412	0,72
Tepe Üstü	238	0,15	171	0,49	409	0,21
TOPLAM	162.667	100	34.594	100	197.261	100

KAVŞAK	Kaza Sayısı	%	Kaza Sayısı	%	Kaza Sayısı	%
Dört Yönlü	31.101	19,12	985	2,86	32.086	16,27
Üç Yönlü (T)	24.736	15,21	1.201	3,47	25.937	13,15
Dönel Kavşak	8.804	5,41	1.887	5,45	10.691	5,42
Diğer Kavşak Çeşidi	12.175	7,48	13.271	38,36	25.446	12,90
Üç Yönlü (Y)	3.704	2,28	487	1,41	4.191	2,12
Köprülü Kavşak	644	0,40	108	0,31	752	0,38
Kavşak Yok	81.503	50,10	16.655	48,14	98.158	49,76
TOPLAM	162.667	100	34.594	100	197.261	100

GEÇİTLER	Kaza Sayısı	%	Kaza Sayısı	%	Kaza Sayısı	%
Yaya Geçidi	15.120	9,28	642	1,85	15.762	7,99
Okul Geçidi	742	0,46	30	0,09	772	0,39
Kontrollü Demiryolu Geçidi	302	0,19	16	0,05	318	0,16
KontROLSÜZ Demiryolu Geçidi	57	0,04	15	0,04	72	0,04
Geçit Yok	146.446	90,03	33.891	97,97	180.337	91,42
TOPLAM	162.667	100	34.594	100	197.261	100

DİĞER	Kaza Sayısı	%	Kaza Sayısı	%	Kaza Sayısı	%
Dar Yol	902	0,55	477	1,38	1.379	0,70
Köprü Üstü	760	0,47	370	1,07	1.130	0,57
Tünel İçi	422	0,26	146	0,42	568	0,29
Köprü Altı	481	0,30	96	0,28	577	0,29
Menfez Üstü	99	0,06	207	0,60	306	0,16
Kasis	263	0,16	15	0,04	278	0,14
Dar Köprü	42	0,03	36	0,10	78	0,04
Hiçbiri	159.698	98,17	33.247	96,11	192.945	97,81
TOPLAM	162.667	100	34.594	100	197.261	100

Kaynak: Emniyet Genel Müdürlüğü ve Jandarma Genel Komutanlığı trafik kaza verilerine göre düzenlenmiştir.

TABLO 5: OLUŞ TÜRLERİNE GÖRE ÖLÜMLÜ VE YARALANMALI TRAFİK KAZA BİLGİLERİ - 2022

KAZA OLUŞ TÜRÜ	Yerleşim Yeri		Yerleşim Yeri Dışı		TOPLAM	
	Kaza Sayısı	%	Kaza Sayısı	%	Kaza Sayısı	%
Yandan Çarpma veya Yandan Çarpışma	58.068	35,70	4.972	14,38	63.040	31,97
Yayaya Çarpma	33.530	20,61	936	2,71	34.466	17,47
Devrilme, Savrulma, Takla	18.782	11,55	4.560	13,18	23.342	11,83
Yoldan Çıkma	9.218	5,67	13.053	37,73	22.271	11,29
Arkadan Çarpma	16.180	9,95	5.026	14,53	21.206	10,75
Karşılıklı Çarpışma	9.336	5,74	1.894	5,47	11.230	5,69
Engel/Cisim ile Çarpışma	7.583	4,66	2.388	6,90	9.971	5,05
Yan Yana Çarpışma	2.651	1,63	319	0,92	2.970	1,51
Duran Araca Çarpma	2.396	1,47	390	1,13	2.786	1,41
Park Etmiş Araca Çarpma	1.625	1,00	83	0,24	1.708	0,87
Araçtan Düşen İnsan	1.494	0,92	136	0,39	1.630	0,83
Hayvana Çarpma	544	0,33	467	1,35	1.011	0,51
Çoklu Çarpışma	639	0,39	176	0,51	815	0,41
Zincirleme Çarpışma	569	0,35	167	0,48	736	0,37
Araçtan Düşen Cisim	52	0,03	27	0,08	79	0,04
TOPLAM	162.667	100	34.594	100	197.261	100

Kaynak: Emniyet Genel Müdürlüğü ve Jandarma Genel Komutanlığı trafik kaza verilerine göre düzenlenmiştir.

TABLO 6: TRAFİK KAZALARINDA ÖLEN KAZAZEDELERİN DAĞILIMI – 2022

Kazazedeler	Ölü Sayısı		
	Kaza Yerinde	Kaza Sonrası ⁽¹⁾	Toplam
Sürücü	1.084	1.265	2.349
Yolcu	830	832	1.662
Yaya	368	850	1.218
TOPLAM	2.282	2.947	5.229

⁽¹⁾ Trafik kazasında yaralanıp sağlık kuruluşlarına sevk edilenlerden kazanın sebep ve tesiriyle otuz gün içinde ölenleri kapsamaktadır.

Kaynak: Emniyet Genel Müdürlüğü ve Jandarma Genel Komutanlığı trafik kaza verilerine göre düzenlenmiştir.

TABLO 7: KAZAYA KARIŞAN ARAÇ SAYISI VE YERLEŞİM YERİ DURUMUNA GÖRE ÖLÜMLÜ VE YARALANMALI TRAFİK KAZA BİLGİLERİ - 2022

Kazaya Karışan Araç Sayısı	Yerleşim Yeri		Yerleşim Yeri Dışı		TOPLAM	
	Kaza Sayısı	%	Kaza Sayısı	%	Kaza Sayısı	%
Tek Araçlı	66.612	40,95	20.862	60,30	87.474	44,35
İki Araçlı	86.623	53,25	12.128	35,06	98.751	50,06
Çok Araçlı	9.432	5,80	1.604	4,64	11.036	5,59
TOPLAM	162.667	100	34.594	100	197.261	100

Kaynak: Emniyet Genel Müdürlüğü ve Jandarma Genel Komutanlığı trafik kaza verilerine göre düzenlenmiştir.

TABLO 8: TAŞIT CİNSLERİNE GÖRE ÖLÜMLÜ VE YARALANMALI TRAFİK KAZALARINA KARIŞAN TAŞIT VE ÖLEN SÜRÜCÜ SAYILARI - 2022

Taşıt Cinsi	Kazaya Karışan Taşıt Sayısı				Ölen Sürücü Sayısı			
	Yerleşim Yeri	Yerleşim Yeri Dışı	TOPLAM	%	Kaza Yerinde	Kaza Sonrası ⁽¹⁾	TOPLAM	%
Otomobil	129.417	26.449	155.866	48,7	433	397	830	35,6
Motosiklet	54.147	4.305	58.452	18,2	209	487	696	29,6
Kamyonet	37.497	8.293	45.790	14,2	132	87	219	9,3
Traktör	1.359	1.307	2.666	0,8	82	48	130	5,5
Bisiklet	8.587	172	8.759	2,7	23	84	107	4,6
Çekici	3.300	4.074	7.374	2,3	78	24	102	4,3
Motorlu Bisiklet	12.335	483	12.818	4,0	20	75	95	4,0
Kamyon	3.880	2.535	6.415	2,0	66	14	80	3,4
Diğer	4.841	507	5.348	1,7	5	29	34	1,4
Otobüs	5.338	766	6.104	1,9	13	2	15	0,6
Minibüs	6.943	1.203	8.146	2,5	6	7	13	0,6
Özel Amaçlı Taşıt	551	229	780	0,2	6	2	8	0,3
Elektrikli Skuter	1.811	29	1.840	0,6	3	5	8	0,3
İş Makinesi	249	111	360	0,1	5	0	5	0,2
Arazi Taşıtı	97	23	120	0,0	0	2	2	0,1
Ambulans	238	50	288	0,1	2	0	2	0,1
At Arabası	46	23	69	0,0	0	2	2	0,1
Tanker	90	63	153	0,0	1	0	1	0,0
Tren	30	11	41	0,0	0	0	0	0,0
Tramvay	96	0	96	0,0	0	0	0	0,0
TOPLAM	270.852	50.633	321.485	100	1.084	1.265	2.349	100

⁽¹⁾ Trafik kazasında yaralanıp sağlık kuruluşlarına sevk edilenlerden kazanın sebep ve tesiriyle otuz gün içinde ölenleri kapsamaktadır.

Kaynak: Emniyet Genel Müdürlüğü ve Jandarma Genel Komutanlığı trafik kaza verilerine göre düzenlenmiştir.

TABLO 9: GÜN İŞİĞİ DURUMUNA GÖRE ÖLÜMLÜ VE YARALANMALI TRAFİK KAZALARINDA ÖLÜ VE YARALI SAYISI - 2022

GÜN İŞİĞİ DURUMU	Kaza Sayısı	%	Ölü Sayısı				Yaralı Sayısı	%
			Kaza Yerinde	Kaza Sonrası ⁽¹⁾	TOPLAM	%		
Gündüz	132.009	66,9	1.233	1.821	3.054	58,4	190.960	66,2
Gece	60.415	30,6	954	1.038	1.992	38,1	90.426	31,3
Alacakaranlık	4.837	2,5	95	88	183	3,5	7.310	2,5
TOPLAM	197.261	100	2.282	2.947	5.229	100	288.696	100

⁽¹⁾ Trafik kazasında yaralanıp sağlık kuruluşlarına sevk edilenlerden kazanın sebep ve tesiriyle otuz gün içinde ölenleri kapsamaktadır.

Kaynak: Emniyet Genel Müdürlüğü ve Jandarma Genel Komutanlığı trafik kaza verilerine göre düzenlenmiştir.

TABLO 10: AYLARA GÖRE ÖLÜMLÜ VE YARALANMALI TRAFİK KAZA BİLGİLERİ - 2022

AYLAR	KAZA SAYISI	%	ÖLÜ SAYISI				YARALI SAYISI	%
			KAZA YERİNDE	KAZA SONRASI ⁽¹⁾	TOPLAM	%		
Ocak	12.439	6,31	147	150	297	5,68	18.158	6,30
Şubat	11.418	5,79	121	153	274	5,24	16.170	5,60
Mart	13.460	6,82	125	158	283	5,41	19.206	6,65
Nisan	14.898	7,55	139	208	347	6,64	20.547	7,12
Mayıs	18.664	9,46	195	276	471	9,01	27.347	9,47
Haziran	17.373	8,81	192	253	445	8,51	25.354	8,78
Temmuz	19.514	9,89	260	352	612	11,70	30.834	10,68
Ağustos	19.699	9,99	289	337	626	11,97	30.266	10,48
Eylül	19.230	9,75	213	334	547	10,46	27.912	9,67
Ekim	18.318	9,29	190	299	489	9,35	26.363	9,13
Kasım	16.599	8,41	228	239	467	8,93	24.114	8,35
Aralık	15.649	7,93	183	188	371	7,10	22.425	7,77
TOPLAM	197.261	100	2.282	2.947	5.229	100	288.696	100

⁽¹⁾ Trafik kazasında yaralanıp sağlık kuruluşlarına sevk edilenlerde kazanın sebep ve tesiriyle otuz gün içinde ölenleri kapsamaktadır.

Kaynak: Emniyet Genel Müdürlüğü ve Jandarma Genel Komutanlığı trafik kaza verilerine göre düzenlenmiştir.

TABLO 11: YERLEŞİM YERİ DURUMUNA GÖRE ÖLÜMLÜ VE YARALANMALI TRAFİK KAZALARINDAKİ KUSUR ORANLARI - 2022

KAZA FAKTÖRLERİ	YERLEŞİM YERİ		YERLEŞİM YERİ DIŞI		TOPLAM	
	Kusur Sayısı	%	Kusur Sayısı	%	Kusur Sayısı	%
Sürücü	164.938	85,66	39.293	93,26	204.231	87,03
Yaya	21.446	11,14	788	1,87	22.234	9,47
Yolcu	2.012	1,04	741	1,76	2.753	1,17
Taşıt	3.826	1,99	1.188	2,82	5.014	2,14
Yol	327	0,17	123	0,29	450	0,19
TOPLAM	192.549	100	42.133	100	234.682	100

Kaynak: Emniyet Genel Müdürlüğü ve Jandarma Genel Komutanlığı trafik kaza verilerine göre düzenlenmiştir.

TABLO 12: ÖLÜMLÜ VE YARALANMALI TRAFİK KAZALARINA ETKEN SÜRÜCÜ KUSURLARINA AİT BİLGİLER - 2022

SÜRÜCÜ KUSURLARI	Yerleşim Yeri		Yerleşim Yeri Dışı		TOPLAM	
	Kusur Sayısı	%	Kusur Sayısı	%	Kusur Sayısı	%
Araç hızını yol, hava ve trafiğin gerektirdiği şartlara uydurmamak	56.723	34,40	18.564	47,25	75.287	36,84
Kavşak, geçiş önceliğine uymamak	28.993	17,58	2.127	5,41	31.120	15,24
Şerit izleme ve değiştirme kurallarına uymamak	14.952	9,07	7.996	20,35	22.948	11,24
Arkadan çarpmak	13.624	8,26	4.481	11,40	18.105	8,86
Doğrultu değiştirme (dönüş) kurallarına uymamak	14.851	9,00	1.222	3,11	16.073	7,87
Manevraları düzenleyen genel şartlara uymamak	8.098	4,91	390	0,99	8.488	4,16
Taşıt giremez trafik işareti bulunan yerlere girmek	5.312	3,22	439	1,12	5.751	2,82
Kırmızı ışık veya görevlinin dur işaretine uymamak	5.296	3,21	436	1,11	5.732	2,81
Trafik güvenliği ile ilgili diğer kurallara uymamak	5.205	3,16	490	1,25	5.695	2,79
Yaya ve okul geçitlerinde yavaşlamamak, yayalara geçiş hakkı vermemek	2.708	1,64	22	0,06	2.730	1,34
Aşırı hızla araç kullanmak	1.105	0,67	720	1,83	1.825	0,89
Alkollü olarak araç kullanmak	1.270	0,77	532	1,35	1.802	0,88
Geçme yasağı olan yerlerden geçmek	1.492	0,90	264	0,67	1.756	0,86
Hatalı şekilde veya yasak olan yerlere park etmek	469	0,28	713	1,81	1.182	0,58
Bisiklet, M.bisiklet ve Motosikletleri kurallara uymadan sürmek	1.054	0,64	20	0,05	1.074	0,53
Yolcu indirme ve bindirme kurallarına uymamak	647	0,39	22	0,06	669	0,33
Kurallara uygun olarak park etmiş araçlara çarpmak	632	0,38	21	0,05	653	0,32
Eksik, bozuk veya uygun olmayan araç donanımıyla araç kullanmak	264	0,16	250	0,64	514	0,25
Tehlikeli veya aşırı şekilde yükleme yapmak	154	0,09	116	0,30	270	0,13
Kaza mahallinde durmamak, gerekli tedbirleri almamak ve yetkililere bildirmemek	164	0,10	74	0,19	238	0,12
Diğer	1.925	1,17	394	1,00	2.319	1,14
TOPLAM	164.938	100	39.293	100	204.231	100

Kaynak: Emniyet Genel Müdürlüğü ve Jandarma Genel Komutanlığı trafik kaza verilerine göre düzenlenmiştir.

TABLO 13: ÖLÜMLÜ VE YARALANMALI TRAFİK KAZALARINA ETKEN YAYA KUSURLARINA AİT BİLGİLER – 2022

YAYA KUSURLARI	Yerleşim Yeri		Yerleşim Yeri Dışı		TOPLAM	
	Kusur Sayısı	%	Kusur Sayısı	%	Kusur Sayısı	%
Taşıt yolu üzerinde trafiği tehlikeye düşürücü hareketlerde bulunmak	6.402	29,87	169	21,44	6.571	29,57
Karşıdan karşıya geçişlerde trafik kurallarına uymamak	6.168	28,76	116	14,72	6.284	28,26
Trafik güvenliği ile ilgili diğer kurallara uymamak	3.145	14,66	240	30,46	3.385	15,22
Trafik ışık ve işaretlerine uymamak	2.708	12,63	47	5,96	2.755	12,39
Taşıt yolunda yürümek	1.148	5,35	44	5,58	1.192	5,36
Gece ve gündüz görüşün az olduğu hallerde çarpmayı önleyici uyarıcı tedbir almamak	562	2,62	30	3,81	592	2,66
Taşıt yoluna girmek	402	1,87	72	9,14	474	2,13
Taşıt yolunda sol kenardan gitmemek	209	0,97	36	4,57	245	1,10
Geçit ve kavşakların bulunmadığı yerlerde geçme kurallarına uymamak	3	0,01	1	0,13	4	0,02
Trafiği güçleştirecek şekilde yola bir şey atmak-dökmek ve benzeri hareketlerde bulunmak	2	0,01	0	0,00	2	0,01
Diğer	697	3,25	33	4,19	730	3,28
TOPLAM	21.446	100	788	100	22.234	100

Kaynak: Emniyet Genel Müdürlüğü ve Jandarma Genel Komutanlığı trafik kaza verilerine göre düzenlenmiştir.

TABLO 14: ÖLÜMLÜ VE YARALANMALI TRAFİK KAZALARINA ETKEN YOLCU KUSURLARINA AİT BİLGİLER – 2022

YOLCU KUSURLARI	Yerleşim Yeri		Yerleşim Yeri Dışı		TOPLAM	
	Kusur Sayısı	%	Kusur Sayısı	%	Kusur Sayısı	%
Taşıtlarda kask veya emniyet kemeri kullanmamak	214	10,63	122	16,47	336	12,19
Taşıt dışında (çamurluk v.s) gayri nizami seyahat etmek	92	4,57	97	13,09	189	6,87
Taşıt içinde gayri nizami hareket etmek	162	8,05	24	3,24	186	6,76
Açık yük üzerinde gayri nizami ve tehlikeli şekilde seyahat etmek	33	1,64	40	5,40	73	2,65
Hareket halindeki taşıtlardan yere atlamak	49	2,44	11	1,48	60	2,18
Habersiz taşıta binmek ya da taşıttan inmek	32	1,59	7	0,94	39	1,42
Taşıttan sarkmak	16	0,80	6	0,81	22	0,80
Diğer	1.414	70,28	434	58,57	1.848	67,13
TOPLAM	2.012	100	741	100	2.753	100

Kaynak: Emniyet Genel Müdürlüğü ve Jandarma Genel Komutanlığı trafik kaza verilerine göre düzenlenmiştir.

TABLO 15: ÖLÜMLÜ VE YARALANMALI TRAFİK KAZALARINA ETKEN YOL KUSURLARINA AİT BİLGİLER - 2022

YOL KUSURLARI	Yerleşim Yeri		Yerleşim Yeri Dışı		TOPLAM	
	Kusur Sayısı	%	Kusur Sayısı	%	Kusur Sayısı	%
Yolda Münferit Çukur	153	46,79	21	17,08	174	38,67
Yol Sathında Gevşek Malzeme	62	18,96	73	59,35	135	30,00
Kısmi veya Münferit Çökme	42	12,84	14	11,38	56	12,44
Şerit Çökmesi	34	10,40	8	6,50	42	9,33
Tekerlek İzinde Oturma	27	8,26	3	2,44	30	6,67
Düşük Banket	9	2,75	4	3,25	13	2,89
TOPLAM	327	100	123	100	450	100

Kaynak: Emniyet Genel Müdürlüğü ve Jandarma Genel Komutanlığı trafik kaza verilerine göre düzenlenmiştir.

TABLO 16: ÖLÜMLÜ VE YARALANMALI TRAFİK KAZALARINA ETKEN TAŞIT KUSURLARINA AİT BİLGİLER - 2022

TAŞIT KUSURLARI	Yerleşim Yeri		Yerleşim Yeri Dışı		TOPLAM	
	Kusur Sayısı	%	Kusur Sayısı	%	Kusur Sayısı	%
Kusurlu Fren	294	7,69	109	9,18	403	8,04
Lastik Patlaması	94	2,46	176	14,81	270	5,38
Far Kusuru	121	3,16	95	8,00	216	4,31
Kusurlu Direksiyon	80	2,09	47	3,96	127	2,53
Kusurlu Rot	45	1,18	48	4,04	93	1,85
Kapı Kusuru	59	1,54	33	2,78	92	1,83
Arka Lambalar	33	0,86	36	3,03	69	1,38
Aks Kırılması	28	0,73	33	2,78	61	1,22
Dönüş Sinyali	23	0,60	15	1,26	38	0,76
Şaft Arızası	23	0,60	13	1,09	36	0,72
Makas Arızası	19	0,50	15	1,26	34	0,68
Cam Sileceği Arızası	17	0,44	0	0,00	17	0,34
Şanzıman Arızası	6	0,16	7	0,59	13	0,26
Kusurlu Klakson	3	0,08	0	0,00	3	0,06
Diğer	2.981	77,91	561	47,22	3.542	70,64
TOPLAM	3.826	100	1.188	100	5.014	100

Kaynak: Emniyet Genel Müdürlüğü ve Jandarma Genel Komutanlığı trafik kaza verilerine göre düzenlenmiştir.

TABLO 17: TÜRKİYE'DE ARAÇLARIN UYMASI GEREKEN YASAL HIZ SINIRLARI

ARAÇ CİNSİ	Yerleşim Yeri (km)	Yerleşim Yeri Dışı		Otoyollar (km)	
		Şehirlerarası Çift Yönlü Karayolu (km)	Bölünmüş Yol (km)	KGM tarafından işletilen otoyollarda (km)	Yap-İşlet-Devret(YİD) modeliyle işletilen otoyollarda (km)
Otomobil (M1), (M1G)	50	90	110	130*	140*
Minibüs (M2)	50	80	90	100	
Otobüs (M2-M3)	50	80	90	100	
Kamyonet (N1), N1G)	50	80	85	95	
Panelvan (N1)	50	85	100	110	
Kamyon (N2-N3)	50	80	85	90	
Çekici (N2-N3)					
Motosiklet (L3)	50	80	90	100	
Motosiklet (L4, L5, L7)	50	70	80	80	
Motorlu bisiklet (L1, L2, L6)	30	45	45	Giremez	
Motorsuz bisiklet					
Tehlikeli maddetaşıyan araçlar (Belgelerinde aksine bir hüküm yoksa)	30	50	60	70	
Özel yük taşıma izin belgesi veya özel izin belgesi ile karayoluna çıkan araçlarda (B Belgelerinde aksine bir hüküm yoksa)	30	50	50	60	
Lastik tekerlekli traktörler	20	30	40	Giremez	
Arızalı bir aracı çeken araçlar	20	20	30	40	
İş makineleri	20	20	20	Yolun yapım, bakım veya işletilmesinden sorumlu kuruluştan izin alınmadan giremez.	

*İçişleri Bakanlığının 02.06.2022 tarihli 23635644.249-31129 sayılı yazısına istinaden otomobiller için otoyollarda hız sınırı artırılmıştır.

TABLO 18: YILLAR İTİBARIYLA MOTORLU KARA TAŞITI, NÜFUS VE TRAFİK KAZA BİLGİLERİ

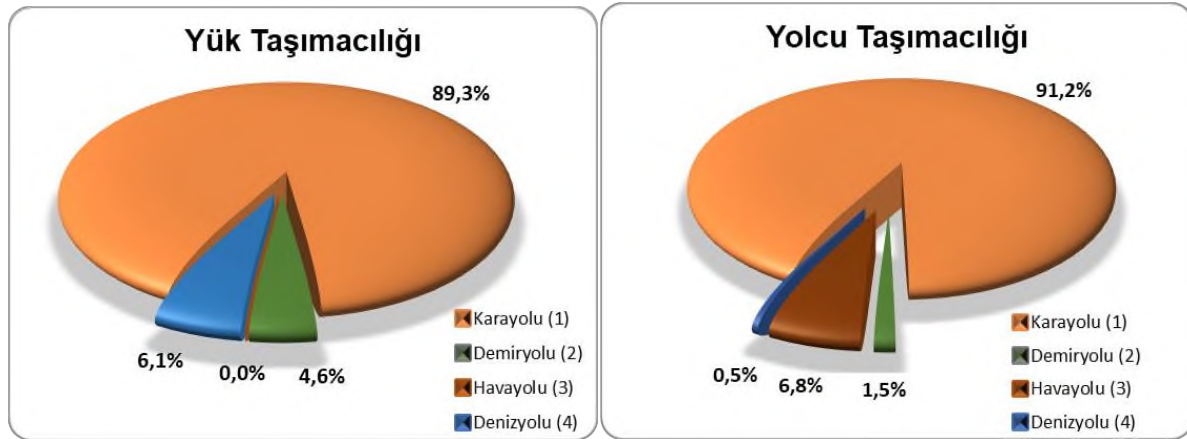
YILLAR	MOTORLU KARA TAŞITI		NÜFUS		1000 KİŞİYE DÜŞEN ARAÇ	TRAFİK KAZASI	
	SAYISI	DEĞİŞİM ORANI %	SAYISI (bin)	DEĞİŞİM ORANI %	SAYISI	SAYISI	DEĞİŞİM ORANI %
2012	17.033.413	5,87	75.627	1,21	225	1.296.634	5,51
2013	17.939.447	5,32	76.668	1,38	234	1.207.354	-6,89
2014	18.828.721	4,96	77.696	1,34	242	1.199.010	-0,69
2015	19.994.472	6,19	78.741	1,35	254	1.313.359	9,54
2016	21.090.424	5,48	79.815	1,36	264	1.182.491	-9,96
2017	22.218.945	5,35	80.811	1,25	275	1.202.716	1,71
2018	22.865.921	2,91	82.004	1,48	279	1.229.364	2,22
2019	23.156.975	1,27	83.155	1,40	278	1.168.144	-4,98
2020	24.144.857	4,27	83.614	0,55	289	983.808	-15,78
2021	25.249.119	4,57	84.680	1,27	298	1.186.353	20,59
2022	26.482.847	4,89	85.280	0,71	311	1.232.957	3,93

Kaynak: TÜİK

TABLO 19: YILLAR İTİBARIYLA MOTORLU KARA TAŞIT SAYILARI

Yıllar	Otomobil	Minibüs	Otobüs	Kamyonet	Kamyon	Motosiklet	Özel Amaçlı Taşıtlar	Traktör	Toplam
2006	6.140.992	357.523	175.949	1.695.624	709.535	1.822.831	34.260	1.290.679	12.227.393
2007	6.472.156	372.601	189.128	1.890.459	729.202	2.003.492	38.573	1.327.334	13.022.945
2008	6.796.629	383.548	199.934	2.066.007	744.217	2.181.383	35.100	1.358.577	13.765.395
2009	7.093.964	384.053	201.033	2.204.951	727.302	2.303.261	34.104	1.368.032	14.316.700
2010	7.544.871	386.973	208.510	2.399.038	726.359	2.389.488	35.492	1.404.872	15.095.603
2011	8.113.111	389.435	219.906	2.611.104	728.458	2.527.190	34.116	1.466.208	16.089.528
2012	8.648.875	396.119	235.949	2.794.606	751.650	2.657.722	33.071	1.515.421	17.033.413
2013	9.283.923	421.848	219.885	2.933.050	755.950	2.722.826	36.148	1.565.817	17.939.447
2014	9.857.915	427.264	211.200	3.062.479	773.728	2.828.466	40.731	1.626.938	18.828.721
2015	10.589.337	449.213	217.056	3.255.299	804.319	2.938.364	45.732	1.695.152	19.994.472
2016	11.317.998	463.933	220.361	3.442.483	825.334	3.003.733	50.818	1.765.764	21.090.424
2017	12.035.978	478.618	221.885	3.642.625	838.718	3.102.800	60.099	1.838.222	22.218.945
2018	12.398.190	487.527	218.523	3.755.580	845.462	3.211.328	63.359	1.885.952	22.865.921
2019	12.503.049	493.373	213.358	3.796.919	844.481	3.331.326	65.470	1.908.999	23.156.975
2020	13.099.041	493.395	212.407	3.938.732	859.670	3.512.576	70.309	1.958.727	24.144.857
2021	13.706.065	484.806	208.882	4.115.205	886.303	3.744.370	78.482	2.025.006	25.249.119
2022	14.269.352	487.381	208.442	4.277.424	919.125	4.141.914	85.276	2.093.933	26.482.847

Kaynak: TÜİK

GRAFİK 1: ULAŞIM TÜRLERİNE GÖRE YURTIÇİ YÜK-YOLCU TAŞIMA ORANLARI – 2022

(1) KGM Sorumluluğundaki yol ağı üzerinde yük/yolcu taşımalarıdır.

(2) TCDD'ye ait yük / yolcu taşımalarıdır. Yolcu taşımalarında Banliyö hariç tutulmuştur.

(3) Havalimanlarımız arasındaki iç hat yük / yolcu taşımalarıdır. Yük taşımalarında yüklenen-boşaltılan kargo miktarı (bagaj ve posta hariç).

(4) Kabotajda yük / yolcu taşımalarıdır. Yolcu x Mil ve Ton x Mil değerleri km'ye dönüştürülmüştür.

Kaynak: KGM (1), TCDD (2), DHMİ (3), DTGM (4)

TABLO 20: YILLAR İTİBARIYLA OTOYOLLAR, DEVLET YOLLARI VE İL YOLLARI ÜZERİNDE SEYİR VE TAŞIMALAR

YIL	TAŞIT x KM (Milyon)				TON x KM (Milyon)				YOLCU x KM (Milyon)			
	Otoyollar	Devlet Yolları	İl Yolları	Toplam	Otoyollar	Devlet Yolları	İl Yolları	Toplam	Otoyollar	Devlet Yolları	İl Yolları	Toplam
2006	11.528	47.055	5.994	64.577	32.926	134.361	10.112	177.399	37.994	133.608	15.991	187.593
2007	12.727	50.459	6.423	69.609	34.452	136.967	9.911	181.330	43.873	147.694	17.548	209.115
2008	13.131	50.255	6.385	69.771	36.925	135.607	9.403	181.935	44.394	144.378	17.326	206.098
2009	13.908	51.932	6.592	72.432	40.515	127.211	8.729	176.455	47.481	147.253	17.730	212.464
2010	14.949	58.159	7.016	80.124	42.941	138.921	8.503	190.365	50.378	158.072	18.463	226.913
2011	15.707	62.276	7.512	85.495	46.893	147.631	8.548	203.072	54.635	167.851	19.779	242.265
2012	16.379	64.661	12.949	93.989	48.751	151.722	15.650	216.123	56.923	172.226	29.725	258.874
2013	17.965	67.915	13.551	99.431	51.081	156.609	16.358	224.048	58.994	178.045	31.139	268.178
2014	18.759	70.246	13.983	102.988	53.729	163.918	16.845	234.492	60.200	183.566	32.307	276.073
2015	20.581	77.273	15.420	113.274	56.875	170.029	17.425	244.329	62.522	193.427	34.785	290.734
2016	21.344	81.202	17.125	119.671	58.279	174.985	19.875	253.139	63.274	199.171	38.407	300.852
2017	23.260	86.507	18.230	127.997	60.407	182.172	20.160	262.739	65.114	209.204	40.416	314.734
2018	23.616	89.045	18.964	131.625	62.118	183.705	20.679	266.502	66.390	220.255	42.718	329.363
2019	26.306	90.177	19.002	135.485	66.648	180.864	20.067	267.579	73.502	223.487	42.612	339.601
2020	23.298	84.951	17.804	126.053	63.685	188.800	20.428	272.913	60.105	190.192	38.695	288.992
2021	27.346	95.174	19.959	142.479	75.101	213.748	22.969	311.818	72.256	220.728	43.204	336.188
2022	28.738	92.458	19.335	140.531	79.021	221.249	23.242	323.512	77.948	227.255	43.286	348.489

Taşıt-Km, Ton-Km, Yolcu-Km değerleri Karayolları Genel Müdürlüğü sorumluluğu altındaki yol ağına ait verilerdir.

TABLO 21: AVRUPA ÜLKELERİNE AİT TRAFİK KAZA BİLGİLERİ VE BİN KİŞİYE DÜŞEN OTOMOBİL SAYISI

ÜLKE	Ölümlü ve Yaralanmalı Kaza Sayısı	Ölü Sayısı	Bin Kişiyeye Düşen Otomobil Sayısı	Bir Milyon Otomobile Düşen Ölü Sayısı	Bir Milyon Kişiyeye Düşen Ölü Sayısı
TÜRKİYE	197.261	5.229	167	366	61
ALMANYA	264.500	2.719	580	57	33
AVUSTURYA	30.670	344	570	68	39
BELÇİKA	30.230	499	509	85	43
BULGARİSTAN	5.710	463	414	163	67
ÇEKYA	18.420	518	565	83	48
DANİMARKA	2.530	163	466	61	28
ESTONYA	1.410	59	608	74	44
FİNLANDİYA	3.610	223	656	62	40
FRANSA	45.120	2.538	567	66	38
GÜNEY KIBRIS RUM YÖNETİMİ	340	48	645	83	54
HIRVATİSTAN	7.710	237	433	137	59
HOLLANDA	17.040	515	503	59	30
İRLANDA	5.880	146	446	66	29
İSPANYA	72.960	1.370	521	56	29
İSVEÇ	13.680	204	476	42	20
İTALYA	118.300	2.395	670	60	40
LETONYA	3.400	139	390	190	73
LİTVANYA	2.830	175	560	114	63
LÜKSEMBURG	770	26	682	60	41
MACARİSTAN	13.780	460	403	119	47
MALTA	1.340	11	597	36	21
POLONYA	23.540	2.491	644	101	66
PORTEKİZ	27.730	536	540	97	52
ROMANYA	22.810	1.644	379	232	85
SLOVAKYA	4.300	247	447	102	45
SLOVENYA	4.780	80	555	68	38
YUNANİSTAN	9.080	584	514	107	55
AVRUPA BİRLİĞİNE ÜYE OLAN ÜLKELER (AB-27)	752.470	18.834	531	76	42

Kaynak: 1)Türkiye verileri 2022 yılına aittir.

2)Diğer Ülkeler- EU Transport in Figures Statistical Pocketbook 2022 (2020 yılı bilgileri)

https://ec.europa.eu/transport/facts-fundings/statistics/pocketbook-2022_en Erişim tarihi:14.04.2023

TABLO 22: AVRUPA ÜLKELERİNE AİT YOL UZUNLUK BİLGİLERİ

ÜLKE	YOL UZUNLUKLARI (Km)			
	Otoyollar	Ana Yollar Veya Ulusal Yollar	İkinci Derece, Bölgesel Yollar	Diğer Yollar
TÜRKİYE	3.633	30.940*	34.116**	
ALMANYA	13.192	37.826	178.703	
AVUSTURYA	1.749	10.762	23.555	91.916
BELÇİKA	1.763	13.229	1.349	138.869
BULGARİSTAN	806	2.883	4.019	12.209
ÇEKYA	1.298	5.808	48.685	74.919
DANİMARKA	1.354	2.606	70.975	
ESTONYA	199	3.811	12.655	42.181
FİNLANDİYA	933	12.518	13.484	50.973
FRANSA	11.660	9.698	378.834	704.999
GÜNEY KIBRIS RUM YÖNETİMİ	257	5.461	2.431	4.990
HIRVATİSTAN	1.310	7.137	9.456	8.846
HOLLANDA	2.789	2.714	7.817	128.041
İNGİLTERE	3.857	49.699	33.216	335.983
İRLANDA	995	4.314	13.120	80.548
İSPANYA	15.722	14.920	134.827	501.053
İSVEÇ	2.179	13.499	136.964	43.008
İTALYA	6.977	23.305	137.283	67.927
LETONYA	-	1.673	5.453	62.327
LİTVANYA	400	6.679	14.559	50.982
LÜKSEMBURG	165	839	1.891	19
MACARİSTAN	1.774	30.621		183.155
MALTA	-	520		2.120
POLONYA	1.712	17.765	153.586	257.204
PORTEKİZ	3.065	6.469	4.791	
ROMANYA	920	16.993	35.085	33.793
SLOVAKYA	521	3.634	13.975	39.671
SLOVENYA	616	5.925	32.143	
YUNANİSTAN	2.145	9.299	30.864	75.600

(*):Devlet Yolu Uzunluklarını kapsamaktadır.

(**):İl Yolu Uzunluklarını kapsamaktadır.

Kaynak: 1)Türkiye verileri 2022 yılına aittir.

2)Diğer Ülkeler- EU Transport in Figures Statistical Pocketbook 2022 (2020 yıllı bilgileri)

https://ec.europa.eu/transport/facts-fundings/statistics/pocketbook-2022_en Erişim tarihi:18.04.2023

TABLO 23: AVRUPA ÜLKELERİNE AİT MOTORLU KARA TAŞIT SAYILARI

ÜLKE	OTOMOBİL (x1000)	OTOBÜS (x1000)	YÜK TAŞITLARI (x1000)	İKİ TEKERLİ MOTORLU ARAÇLAR (x1000)
TÜRKİYE	14.269	695,8	5.197	4.141,9
ALMANYA	48.249	75,5	3.629	4.661,6
AVUSTURYA	5.092	10,1	532	884,5
BELÇİKA	5.889	16,4	963	718,6
BULGARİSTAN	2.867	19,5	461	206,3
ÇEKYA	6.049	20,0	732	1.680,3
DANİMARKA	2.724	12,3	419	195,9
ESTONYA	809	5,3	135	60,7
FİNLANDİYA	3.633	19,3	669	636,5
FRANSA	38.346	93,5	6.505	3.058,0
GÜNEY KIBRIS RUM YÖNETİMİ	578	2,7	116	40,4
HIRVATİSTAN	1.746	5,2	202	158,9
HOLLANDA	8.794	9,3	1.104	1.993,1
İNGİLTERE	32.884	110,9	4.772	1.273,4
İRLANDA	2.234	10,4	378	44,8
İSPANYA	24.717	63,4	5.266	5.627,7
İSVEÇ	4.943	13,5	680	713,4
İTALYA	39.718	99,9	4.417	9.630,9
LETONYA	739	4,1	92	64,4
LİTVANYA	1.565	7,7	143	60,9
LÜKSEMBURG	433	2,3	49	32,2
MACARİSTAN	3.921	17,0	616	194,6
MALTA	308	2,2	52	32,1
POLONYA	25.114	124,5	3.999	3.069,2
PORTEKİZ	5.566	15,2	1.396	660,9
ROMANYA	7.275	54,2	1.142	162,1
SLOVAKYA	2.440	8,2	327	154,4
SLOVENYA	1.171	2,3	118	140,3
YUNANİSTAN	5.492	26,5	1.374	1.637,6

Kaynak: 1)Türkiye verileri 2022 yılına aittir. Otobüs değerleri otobüs ve minibüs sayılarını, yük taşıtları ise kamyonet, kamyon ve çekici sayılarını kapsamaktadır. (TÜİK)

2) Diğer Ülkeler- EU Transport in Figures Statistical Pocketbook 2022 (2020 yılı bilgileri)

https://ec.europa.eu/transport/facts-fundings/statistics/pocketbook-2022_en Erişim tarihi:18.04.2023



YOL VER



ÖNDEKİ TAŞITI
GEÇMEK YASAKTIR



GEÇME YASAĞI SONU



KAMYONLAR İÇİN
ÖNDEKİ TAŞITI
GEÇMEK YASAKTIR



KAMYONLAR İÇİN
GEÇME YASAĞI SONU



ANAYOL



BÜTÜN YASAKLAMA
VE KISITLAMALARIN SONU



DÖNEL KAVŞAK



ADA ETRAFINDA
DÖNÜNÜZ



YAYA GİREMEZ



(TT-29) AZAMI HIZ
SINIRLAMASI



HIZ SINIRLAMASI SONU



BELİRLİ MİKTARLARDAN
FAZLA PATLAYICI VE PARLAYICI
MADDE TAŞIYAN TAŞIT GİREMEZ



TEHLİKELİ MADDE
TAŞIYAN TAŞIT
GİREMEZ



TEHLİKELİ MADDE
TAŞIYAN TAŞITLARIN
İZLEYECEKLERİ MECBURİ YÖN



KONTROLLÜ
DEMİRYOLU GEÇİDİ



KONTROLSÜZ
DEMİRYOLU GEÇİDİ



KONTROLSÜZ DEMİRYOLU
GEÇİDİ (Tek Hat)



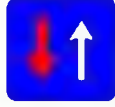
DEMİRYOLU GEÇİDİ
YAKLAŞIM LEVHALARI
(Sol - Sağ)



KAMYON GİREMEZ



KARŞIDAN GELENE
YOL VER



ÖNCELİĞİ OLAN YÖN



TAŞIT TRAFİĞİNE
KAPALI YOL



YÜKSEKLİĞİ ... METREDEN
FAZLA OLAN
TAŞIT GİREMEZ



DURAKLAMAK ve PARK
ETMEK YASAKTIR



KÖPRÜ BAŞI
LEVHALARI (Sol - Sağ)



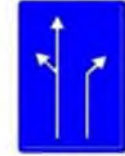
YÜKLÜ AĞIRLIĞI ... TONDAN
FAZLA OLAN
TAŞIT GİREMEZ



TURİZM DANIŞMA



U DÖNÜŞÜ



KAVŞAK ÖNCESİ
ŞERİT SEÇİMİ LEVHASI



TÜRKİYE HIZ SINIRLARI LEVHASI



OTOYOL BAŞLANGICI



OTOYOL REJİM LEVHASI



ONARIM YAKLAŞIM
LEVHALARI



YOL YAPIMI



SAĞDAN GİDİNİZ



ŞERİT AKTARMA
LEVHASI