

# KAĞITHANE – PİYALEPAŞA ve BOMONTİ DOLMABAHÇE KARAYOLU TÜNELLERİ GÜVENLİK VE İŞLETİM SİSTEMLERİ BİLGİLENDİRME NOTLARI



İSTANBUL  
BÜYÜKŞEHİR  
BELEDİYESİ

MÜCAHİT DEMİRTAŞ  
ALTYAPI HİZMETLERİ MÜDÜRÜ  
EYLÜL 2009

İşletim sayılı

# KAĞITHANE – PİYALEPAŞA VE BOMONTİ DOLMABAHÇE KARAYOLU TÜNELLERİ



Tünel güzergahları ve bağlantı yolları...

İşletim sayılı

# KAĞITHANE – PİYALEPAŞA VE BOMONTİ DOLMABAHÇE KARAYOLU TÜNELLERİ



## Kağıthane-Piyalepaşa Tüneli Teknik Bilgiler

|  |                                    |
|--|------------------------------------|
| <b>İyivereni:</b>                                | İstanbul Büyükşehir Belediyesi     |
| <b>Mühürleşme:</b>                               | 85-964. Köksal Meydanı Ortaklığı   |
| <b>Müteahhidi:</b>                               | 1991 Tünel Müşavirlik              |
| <b>Elektronik mekanik İşler Alt yüklenicisi:</b> | Ultra Teknoloji A.Ş.               |
| <b>Yapım Yöntemi:</b>                            | (NATM) Yeni Avantajlı Metodu       |
| <b>Tünel uzunluğu: (Toplam: 3.247 m)</b>         | 1. Tünel: 1.625m, 2. Tünel: 1.622m |
| <b>İrtibatlı Tüneldeki:</b>                      | 5 adet                             |
| <b>Taban Geniliği:</b>                           | 11,80m                             |
| <b>Yol Geniliği:</b>                             | 9,50 m (2 şerit + emniyet bandı)   |
| <b>Beton İÇ Yarı Çapı:</b>                       | 6,00m                              |
| <b>Tünel Kazı Kesit Alanı:</b>                   | 108 - 128 m <sup>2</sup>           |
| <b>Tünel kazı miktarı:</b>                       | 300.000 m <sup>3</sup>             |
| <b>Portal Kazısı:</b>                            | 100.000 m <sup>3</sup>             |
| <b>Sürme borusundan Tavan Semsiyi:</b>           | 140.000 m (1,5' - 2,0' boş):       |
| <b>Maasir Çelik:</b>                             | 3.000 Ton                          |
| <b>Püskürtme Beton:</b>                          | 60.000 m <sup>3</sup>              |
| <b>Çelik İskele:</b>                             | 2.500 Ton                          |
| <b>Kazı dairesi enjeksiyon bulonuz:</b>          | 20.000 m                           |
| <b>Ø 26 Kaya Bulonuz:</b>                        | 250.000 m                          |
| <b>Kapılama Beton Kalınlığı:</b>                 | 50cm                               |
| <b>Tünel kapılama betonu miktarı:</b>            | 80.000 m <sup>3</sup>              |
| <b>Mervürlü Demir:</b>                           | 1.300 Ton                          |

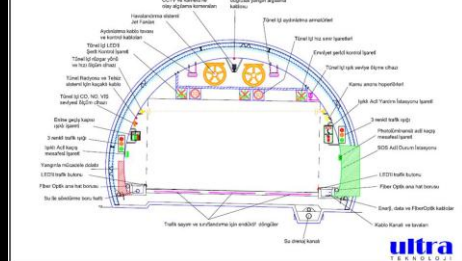
## Bomonti-Dolmabahçe Tüneli Teknik Bilgiler

|  |                                    |
|--|------------------------------------|
| <b>İyivereni:</b>                                | İstanbul Büyükşehir Belediyesi     |
| <b>Mühürleşme:</b>                               | 85-964. Köksal Meydanı Ortaklığı   |
| <b>Elektronik mekanik İşler Alt yüklenicisi:</b> | Ultra Teknoloji A.Ş.               |
| <b>Yapım Yöntemi:</b>                            | (NATM) Yeni Avantajlı Metodu       |
| <b>Tünel uzunluğu: (Toplam: 4.750 m)</b>         | 1. Tünel: 2.360m, 2. Tünel: 2.390m |
| <b>Feriköy Yaklaşım Tüneli:</b>                  | 316 m                              |
| <b>Dolmabahçe Yaklaşım Tüneli:</b>               | 140 m                              |
| <b>İrtibatlı Tüneldeki:</b>                      | 9 adet                             |
| <b>Taban Geniliği:</b>                           | 11,80m                             |
| <b>Yol Geniliği:</b>                             | 9,50 m (2 şerit + emniyet bandı)   |
| <b>Beton İÇ Yarı Çapı:</b>                       | 6,00m                              |
| <b>Tünel Kazı Kesit Alanı:</b>                   | 108 - 128 m <sup>2</sup>           |
| <b>Tünel kazı miktarı:</b>                       | 300.000 m <sup>3</sup>             |
| <b>Portal Kazısı:</b>                            | 70.000 m <sup>3</sup>              |
| <b>Sürme borusundan Tavan Semsiyi:</b>           | 230.000 m (1,5' - 2,0' boş):       |
| <b>Maasir Çelik:</b>                             | 5.000 Ton                          |
| <b>Püskürtme Beton:</b>                          | 100.000 m <sup>3</sup>             |
| <b>Çelik İskele:</b>                             | 3.800 Ton                          |
| <b>Kazı dairesi enjeksiyon bulonuz:</b>          | 250.000 m                          |
| <b>Ø 26 Kaya Bulonuz:</b>                        | 100.000 m                          |
| <b>Kapılama Beton Kalınlığı:</b>                 | 50cm                               |
| <b>Tünel kapılama betonu miktarı:</b>            | 120.000 m <sup>3</sup>             |
| <b>Mervürlü Demir:</b>                           | 1.700 Ton                          |

Tünel inşaatlarına ait genel bilgi...

İşletim sayılı

# KAĞITHANE PİYALEPAŞA VE BOMONTİ DOLMABAHÇE KARAYOLU TÜNELLERİ ELEKTROMEKANİK İŞLERİNE AİT CİHAZ ENKESİT YERLEŞİMLERİ TASLAK ÇİZİMİ



Tünel elektromekanik sistemlerine ait kesit...

İşletim sayılı

# KAĞITHANE – PİYALEPAŞA KARAYOLU TÜNELİ



Kağıthane giriş çıkışındaki viyadük yol...

İşletim sayılı

# KAĞITHANE – PİYALEPAŞA KARAYOLU TÜNELİ



Tünel içinin genel görünüşü...

İşletim sayılı







## KAĞITHANE – PİYALEPAŞA KARAYOLU TÜNELİ



Tünel girişlerinde bariyerler...

İşbirliği

## KAĞITHANE – PİYALEPAŞA KARAYOLU TÜNELİ



Aşırı Yüksek Taşıt Tespit Sistemi: Tünel yaklaşımlarında...

İşbirliği

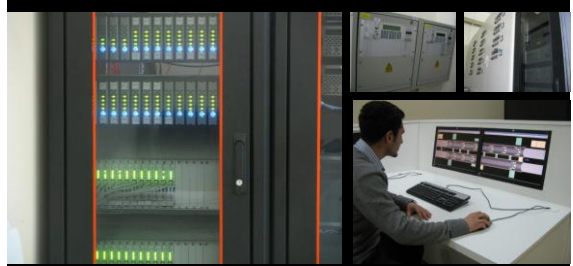
## KAĞITHANE – PİYALEPAŞA KARAYOLU TÜNELİ



%100 Yedekli Enerji Dağıtım Sistemleri...

İşbirliği

## KAĞITHANE – PİYALEPAŞA KARAYOLU TÜNELİ



Tünel Haberleşme ve Ağ Altyapısı...

İşbirliği

## KAĞITHANE – PİYALEPAŞA KARAYOLU TÜNELİ



Tünel Lokal Kontrol Merkezi ve SCADA Sistemi...

İşbirliği

## KAĞITHANE – PİYALEPAŞA KARAYOLU TÜNELİ



TİM: Tüneller İşletim ve Ana Kontrol Merkezi

İşbirliği

