



T.C.
ULAŖTIRMA VE ALTYAPI BAKANLIĐI
KARAYOLLARI GENEL MÜDÜRLÜĐÜ

2024 YILI EĐİTİM PROGRAMI

EĐİTİM ŖUBESİ MÜDÜRLÜĐÜ

2024 - ANKARA



Atatürk, şehir gezisi yapmak üzere Dolmabahçe Sarayı'ndan ayrılırken (7 Eylül 1932)

Hanımlar, Beyler! (Öğretmenler) Ordularımızın kazandığı zafer, sizin ve sizin ordularınızın zaferi için yalnız zemin hazırladı.

Hakiki zaferi siz kazanacak ve devam ettireceksiniz ve mutlaka kazanacaksınız. (1922, Bursa)

H. Atatürk

Değerli Karayolcular,

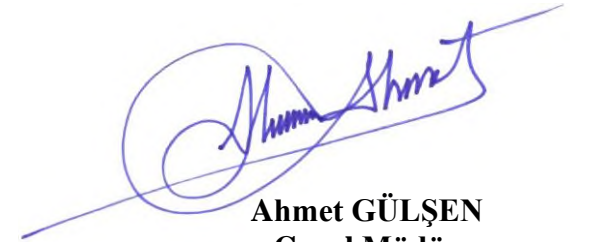
Modern toplumların yaşamsal bir unsuru olan ulaşımın belkemiğini oluşturan karayolları; insanların ve hizmetlerin güvenli ve hızlı bir şekilde taşınmasını sağlayarak kalkınmaya ivme kazandırmaktadır.

Geniş ve karmaşık ulaşım ağlarının sürdürülebilirliği ve etkinliği; planlamadan inşaata, bakımdan yönetime kadar teknolojik gelişmeler ve sektöre özgü uzmanlık bilgisi gerektiren bir dizi faktöre bağlıdır.

Bu bilinçle hareket eden Genel Müdürlüğümüz, sürekli gelişen teknoloji ve inovasyonun etkisi altında dinamik bir süreç yaşayan yollarımızın en iyi performansı vermesi ve sektördeki eksikliklerin giderilmesi için yenilikçi yaklaşımlara ve eğitime büyük önem vermektedir. Personelinin kariyer gelişimini destekleyerek sektörün nitelikli iş gücünü artıran uygulamalarımız, kurumsal alanda profesyonelleşmeyi ve tüm sorumlulukların verimli yürütülmesini de beraberinde getirmekte, ülkemizin karayolu altyapısının gelişmiş ve güvenli bir şekilde planlanmasına katkıda bulunmaktadır.



Teşkilat olarak önümüzdeki süreçte de ülkemizin ulaşım ihtiyaçlarına yüksek kalitede cevap verebilmek için en önemli önceliğimiz; gelişmiş eğitim uygulamaları ile yetişen Karayolcu kuşaklar olacaktır. Bu çerçevede eğitim programlarının özveriyle uygulanacağına inanıyor, başarılar diliyorum.


Ahmet GÜLŞEN
Genel Müdür

İÇİNDEKİLER

SAYFA NO

EĞİTİM KURULU TOPLANTISI KARARLARI

11 - 12

UYGULAMA ESASLARI

I. HİZMET ÖNCESİ EĞİTİMLER

- Öğrenci Bursları
- Öğrenci Stajları
- Mesleki ve Teknik Orta Öğretim Kurumu Öğrencilerine Meslek Eğitimi

13
13 - 14
14 - 15

II. HİZMET İÇİ EĞİTİMLER

- Kurum İçi Eğitimler
- Kurum Dışı Eğitimler

15 - 17
17 - 18

III. EĞİTİM BELGELERİ

18 - 19

2023 YILI KURULUŞUMUZ EĞİTİMLERİNİN İSTATİSTİKİ GÖSTERİMLERİ

23 - 27

2024 YILI EĞİTİM PROGRAMI

I. HİZMET ÖNCESİ EĞİTİMLER

- Öğrenci Stajları
- Mesleki ve Teknik Orta Öğretim Kurumu Öğrencilerine Meslek Eğitimi

31
31

II. HİZMET İÇİ EĞİTİMLER

- 2024 Yılı Hizmet İçi Eğitim Programı Özeti
- Kuruluşumuz Merkez ve Bölge Birimlerince Düzenlenecek Eğitimler
- Araştırma Teknisyeni Geliştirme Kursları
- Kurum Dışı Eğitimler

35
37 – 70
73
74

III. KURUM DIŞINA YÖNELİK EĞİTİMLER

74

EKLER BÖLÜMÜ

76 - 91

2024 YILI EĐİTİM KURULU TOPLANTISI KARARLARI

UYGULAMA ESASLARI

- HİZMET ÖNCESİ EĐİTİMLER**
- HİZMET İÇİ EĐİTİMLER**
- EĐİTİM BELGELERİ**

EĞİTİM KURULU TOPLANTISI KARARI

TOPLANTI NO: 57 - 2023 / 1

TARİH : 6 Aralık 2023

Eğitim Kurulu, Eğitim Şubesi Müdürlüğü Toplantı Salonu'nda 6 Aralık 2023 tarihinde saat 14.30'da toplanarak;

- "2024 Yılı Eğitim Programı Tasarısı"nın aynen kabulüne,
- Hizmet içi eğitim faaliyetlerinin; **"Karayolları Genel Müdürlüğü Hizmet İçi Eğitim Yönetmeliği"** ve Genel Müdürlük Makamının 25.09.2018 tarihli ve 40431 sayılı Oluru ile uygulamaya konulan **"Standart Kurs Programı Kitabı"** doğrultusunda titizlikle yürütülmesine,
- Birimlerin; gerek görmesi halinde **"Standart Kurs Programı Kitabı"**nda yer alan kurs programlarını geliştiren teknoloji ve şartlara uygun olarak güncellemelerine,
- Birimlerin, **"Standart Kurs Programı Kitabı"**nda yer alan kurs programlarına ait ders notlarını uygun göreceklere ortamda hazır bulundurmalarına,
- Karayolu Temel Kursu arazi çalışmalarının İşletmeler Dairesi Başkanlığı, Sanat Yapıları Dairesi Başkanlığı ve Yol Yapım Dairesi Başkanlığı koordinasyonunda 2 hafta süre ile gerçekleştirilmesine,
- İnşaat mühendislerine yönelik düzenlenen "Karayolu Temel Kursu"nun ilgili bölümlerine birimlerin talebi olması halinde, harita mühendisi ve jeoloji mühendislerinin katılımlarının imkanlar dahilinde sağlanmasına,
- Birimlerin düzenleyecekleri hizmet içi eğitim programlarını daha verimli olacağını düşündüğü eğitim tekniklerini kullanarak gerçekleştirilmelerine

karar verilmiştir.


Başkan
Ahmet GÜLŞEN
Genel Müdür



Üye
Sinan SEZEN
Ettf, Proje ve Çevre D.Bşk.

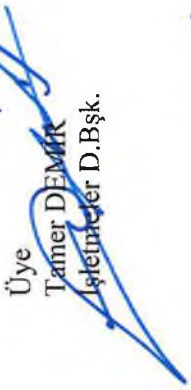

Üye
Şenol ALTIOK
Araştırma ve Geliştirme D.Bşk.


Üye
Uğur AKKAŞ
Program ve İzleme D.Bşk.

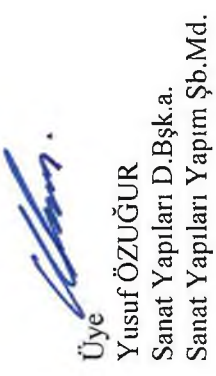

Üye
Emrah USLU
Yol Yapım D.Bşk.


Üye
Celal KORUÇ
Tesisler ve Bakım D.Bşk.


Üye
Aziz Bülent ÖNCEL
Trafik Güvenliği D.Bşk.


Üye
Tamer DEMİR
İnşaatlar D.Bşk.


Üye
Mahmut Ziya SARI
Makine ve İkmal D.Bşk.


Üye
Yusuf ÖZUĞUR
Sanat Yapıları D.Bşk.a.
Sanat Yapıları Yapım Şb.Md.

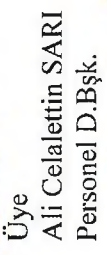

Üye
Abdullah ALEMDAROĞLU
Taşınmazlar D.Bşk.


Üye
Yasin ALTUNYUVA
Teftiş Kurulu Bşk.


Üye
Dilek KARAYOL
I. Hukuk Müşaviri


Üye
Zafer ÖZDEMİR
Strateji Geliştirme D.Bşk.


Üye
Dr. Özgür SATICI
İç Denetim Birimi Bşk.


Üye
Ali Celalettin SARI
Personel D.Bşk.


Üye
Rahim ÇAVUŞ
Destek Hizmetleri D.Bşk.


Üye
Necip TUNA
Bilgi Teknolojileri D.Bşk.


Üye
Orhan ÖZTÜRK
Eğitim Şb.Md.

UYGULAMA ESASLARI

I. HİZMET ÖNCESİ EĞİTİMLER:

ÖĞRENCİ BURSLARI

Ülkemizin belirli bazı branşlar dışında ihtiyacın üzerinde yetişmiş personele sahip olduğu, kurumların eleman ihtiyaçlarını burs vermeden karşılayabilecekleri gerekçesi ile 1993-1994 öğretim yılından bu yana Kurumumuza burs kontenjan tahsisi yapılmamaktadır.

ÖĞRENCİ STAJLARI:

1. Üniversite Öğrenci Stajları

Kurumumuz Merkez ve Taşra Birimlerinde 2024 yılında, 3308 sayılı Mesleki Eğitim Kanunu kapsamında yükseköğretim kurumu öğrencilerine yaptırılacak stajlara ilişkin işlemler, Cumhurbaşkanlığı İnsan Kaynakları Ofisi Başkanlığının “Ulusal Staj Programı” kapsamında Kariyer Kapısı (<https://kariyerkapisi.cbiko.gov.tr>) adresi üzerinden Eğitim Şubesi Müdürlüğü koordinatörlüğünde yürütülecektir.

Bu kapsamda;

- ❖ Eğitim Şubesi Müdürlüğünce her yıl Kasım-Aralık ayları içerisinde “Staj Kontenjan Çizelgesi“ (*) Merkez ve Taşra Birimlerine gönderilir.
- ❖ Merkez ve Taşra Birimlerinde meslek dallarına göre belirlenen kontenjanlar ilgili forma işlenerek Eğitim Şubesi Müdürlüğüne bildirilir.
- ❖ Belirlenen kontenjanlar Eğitim Şubesi Müdürlüğünce “Ulusal Staj Programı” kapsamında sisteme girilir. (www.einsan.gov.tr)
- ❖ Verilen kontenjan ve meslek dallarına göre staj yapacak öğrenciler Eğitim Şubesi Müdürlüğünce belirlenir.
- ❖ Sistem üzerinden başvurusu kabul edilen öğrenciler öğretim kurumlarının yetkililerince imzalanmış zorunlu staj belgesini staj yapacakları birime vererek stajlarına başlarlar.
- ❖ Staj bitiminde, öğrencinin staj yaptığı birim yetkilisi tarafından doldurulan “Staj Sonuç Raporu” Eğitim Şubesi Müdürlüğüne gönderilir.

Staj Sonuç Raporu (*): Staj dönemi sonunda öğrencinin staj yaptığı birim yetkilisi tarafından doldurularak Eğitim Şubesi Müdürlüğüne gönderilir.

2. Yabancı Uyruklu Öğrenci Stajları

Uluslararası Teknik Stajyer Öğrenci Mübadelesi Birliği (IAESTE) kanalı ile gelen yabancı uyruklu İnşaat Mühendisliği öğrencilerine en az 6 hafta yaz stajı yaptırılır.

IAESTE Programı;

1) Tanıtım Bölümü (2 hafta)

- ❖ Türkiye'nin Tanıtımı
- ❖ Karayolları Genel Müdürlüğünün Faaliyetleri

2) Şantiye Stajı (4 hafta)

Şantiye çalışmaları olmak üzere iki bölümdür.

(*) “Ekler Bölümü”ne bakınız.

Staj sonunda;

Staj Sonuç Raporu (*) öğrencilerin staj yaptığı birim yetkilisi tarafından doldurularak, Yabancı uyruklu öğrencilerin adına düzenlenmiş olan “Taşıma Kartları” ile beraber 15 gün içerisinde Eğitim Şubesi Müdürlüğüne gönderilecektir.

3. MESLEKİ VE TEKNİK ORTA ÖĞRETİM KURUMU ÖĞRENCİLERİNE MESLEK EĞİTİMİ

“3308 sayılı Mesleki Eğitim Kanunu” kapsamında “Ortaöğretim Kurumları Yönetmeliği” esaslarına uygun olarak; İşletmelerde mesleki eğitim kapsamına alınan meslek dallarında öğrencilere mesleki eğitim yaptırılmakta, uygulamada Kurumumuz personelinin çocuk ve yakınlarına öncelik tanınmaktadır.

Türkiye Yol-İş Sendikası ile Karayolları Genel Müdürlüğü adına TÜHİS arasında imzalanan Toplu İş Sözleşmesine Göre Staj Yaptırılması

Toplu İş Sözleşmesinin 15. maddesine göre sözleşmeden yararlanan personelimizin;

- ❖ Yüksekokulda okuyan çocuklarına yaz stajı,
- ❖ Teknik liselerde okuyan çocuklarına okul dışı tatbikat yapmak zorunda olduklarına dair belge ibraz edilmesi ve okulların öngördüğü süreyle sınırlı kalmak koşulu ile yaz stajı,
- ❖ Endüstri Meslek Liselerinde okuyan çocuklarına ise “3308 sayılı Mesleki Eğitim Kanunu” kapsamında meslek eğitimi, yaptırılmaktadır.

Kurumumuz Merkez ve Taşra birimlerince; 2022-2023 öğretim yılında 1.322 öğrenciye çeşitli dallarda kontenjan tahsis edilmiş ve 2023-2024 öğretim yılında 1.289 öğrenciye çeşitli dallarda meslek eğitimi yaptırılması planlanmıştır.

İşletmelerde Mesleki Eğitim Yapılacak Alan/Dalları;

Ahşap Teknolojisi, Bilişim Teknolojileri, Büro Yönetimi ve Sekreterlik, Çocuk Gelişimi ve Eğitimi, Elektrik-Elektronik Teknolojisi, Halkla İlişkiler ve Organizasyon Hizmetleri, Grafik ve Fotoğraf, Harita ve Tapu Kadastro, İnşaat Teknolojisi, Kimya Teknolojisi, Makine Teknolojisi, Matbaa, Metal Teknolojisi, Motorlu Araçlar Teknolojisi, Muhasebe ve Finansman, Tesisat Teknolojisi ve İklimlendirme, Yiyecek İçecek Hizmetleri.

Merkez ve Taşra Birimlerinde yaptırılacak Mesleki Eğitim Çalışmaları ile ilgili işlemler Eğitim Şubesi Müdürlüğü organizasyonunda yürütülecektir.

Bu kapsamda;

Karayolları Merkez Birimleri, Akköprü Atölye Müdürlüğü ve 4. Bölge Müdürlüğü için yapılacak Mesleki Eğitim Çalışmaları;

- ❖ Ankara Valiliği İl Milli Eğitim Müdürlüğü tarafından, Ankara’da Mesleki Eğitim verilebilecek meslek dalları ve kontenjanları Kurumumuzdan talep edilir.

(*) “Ekler Bölümü”ne bakınız.

- ❖ Talep doğrultusunda, Mart ayı içerisinde Eğitim Şubesi Müdürlüğünce Merkez Birimleri, Akköprü Atölye Müdürlüğü ve 4. Bölge Müdürlüğünden meslek dallarına göre kontenjan istenir.
- ❖ İlgili birimlerce bildirilen meslek dalları ve kontenjan sayılarına göre çalışan personel sayısının %5'inden az olmamak kaydıyla hazırlanan liste **Eğitim Şubesi Müdürlüğü tarafından** Ankara Valiliği İl Milli Eğitim Müdürlüğüne bildirilir.
- ❖ Öğretim yılı başlangıcında söz konusu birimlerde Mesleki Eğitim yapacak öğrenciler, velilerinden ücretsiz eğitimin kabul edildiğine dair dilekçe (*) ile okulundan tasdikli muvafakatnameyi (*) getirmeleri koşuluyla eğitime başlatılır.

Karayolları Genel Müdürlüğü Taşra Birimlerinde yapılacak Mesleki Eğitim Çalışmaları;

- ❖ Mart ayı içerisinde, Taşra Birimlerinde çalışan personel sayısının %5'inden az olmamak kaydıyla, Mesleki Eğitim yapılacak meslek dalları ve kontenjan sayıları Eğitim Şubesi Müdürlüğünce belirlenir.
- ❖ Belirlenen kontenjanlar liste halinde Taşra Birimlerine gönderilir.
- ❖ Taşra Birimleri, bildirilen kontenjan sayılarının meslek dallarına göre dağıtımını yaparak, liste halinde Bölge sınırları içerisinde bulunan İl Milli Eğitim Müdürlüklerine bildirirler.
- ❖ Nisan-Haziran ayları içerisinde bölge sınırları içerisinde bulunan okul ve öğrencilerin taleplerine göre, kontenjanlara yerleştirme yapılır.
- ❖ Öğretim yılı başlangıcında Mesleki Eğitim yapacak öğrenciler, velilerinden ücretsiz eğitimin kabul edildiğine dair dilekçe (*) ile okulundan tasdikli muvafakatnameyi (*) getirmeleri koşuluyla eğitime başlatılır.

NOT: Kurumumuzca her yıl bütçe hazırlıklarında “Aday Çıracak, Çıracak ve Stajyer Öğrenci Ücretleri” ödenek kalemine talepte bulunulmasına rağmen Hazine ve Maliye Bakanlığınca ödenek verilmediğinden, 2023-2024 eğitim öğretim yılında mesleki eğitime başlayan öğrencilere ödeme yapılamayacaktır.

II. HİZMET İÇİ EĞİTİMLER

KURUM İÇİ EĞİTİMLER:

Merkez ve Taşra Birimlerince Hizmet İçi Eğitim kapsamında düzenlenecek kurslar için Eğitim Şubesi Müdürlüğünce, Genel Müdürlük Makamından, yılda iki kez 6'şar aylık dönemler halinde toplu “OLUR” alınacaktır.

I. Altı Aylık Dönem Ocak-Haziran aylarını,

II. Altı Aylık Dönem Temmuz-Aralık aylarını kapsamaktadır.

Yıllık Eğitim Programında yer alan veya istisnai durumlar için program dışı düzenlenmesine gerek duyulan kurslardan,

I. Altı Aylık Dönemde uygulanacak eğitimlere ait “Kurs Programı Çizelgeleri” (*) Aralık ayı başında,

II. Altı Aylık Dönemde uygulanacak eğitimlere ait “Kurs Programı Çizelgeleri” ise Haziran ayı başında,

Olur alınması için Eğitim Şubesi Müdürlüğüne gönderilecektir.

(*) “Ekler Bölümü”ne bakınız.

Bu nedenle 2024 yılı eğitim programında yer alan kurslar ile program dışı uygulanmasına gerek duyulan kurslara ait “Kurs Programı Çizelgeleri” (*)

- a) Kursun adının doğruluğu,
- b) Programın içeriği,
- c) Kursun gün ve saatlerinin uygunluğu (Tatil günlerine ders konmaması),
- d) Ders verecek görevlilerin işçi ya da memur olduklarının belirtilmesi,
- e) Sadece Olur'da isimleri yazılı olan eğiticilere ek ders görevi ücreti ödenebileceğinden yeterli sayıda yedek eğitici ismi yazılıp yazılmadığı,
- f) 12 saatten daha kısa süreli eğitimler ile kursiyer sayısı 5'ten az olan eğitimlerin önerilmemesi,
- g) Gruplu eğitimlerin belirtilmesi,
- h) Eğitimler Dönemler halinde yapılacak ise, kaç dönem olacağına belirtilmesi,
- i) Eğiticilerin günde 6, haftada 30 saatten fazla ders veremeyeceği, her eğiticiye yılda 300 saate kadar ek ders görevi ücreti ödenebileceği,
- j) Standart programı olan “Yetiştirme” ve “Geliştirme” eğitimlerinin standart programlarına uygun olarak düzenlenmesi,
- k) Operatörlük Kursları'nın Makine ve İkmal Dairesi Başkanlığınca hazırlanan ve İç Genelge 2019/E.16 doğrultusunda uygulanmasını,
- l) İş Sağlığı ve Güvenliği Eğitimlerinin Bölge Müdürlükleri Makine ve İkmal Başmühendisliklerinde oluşturulan İş Güvenliği Mühendisi tarafından ilgili Mevzuat hükümlerine göre düzenlenmesi hususları gözönünde bulundurulacaktır.

Bölge Müdürlükleri; Başmühendislikler ve Şube Müdürlüklerince düzenlenecek her kurs için ayrı ayrı hazırlanan Kurs Programı Çizelgeleri, Strateji Geliştirme Başmühendisliğince yukarıda belirtilen esaslar doğrultusunda incelenerek ilgili Daire Başkanlıklarına göndereceklerdir.

Daire Başkanlıkları; Şube Müdürlüklerince düzenlenecek her kurs için hazırlanan Kurs Programı Çizelgeleri, Bölge Müdürlüklerinden gelen ve uygulanması uygun görülen programları yukarıda belirtilen hususlar doğrultusunda inceleyip gerekli düzeltmeleri yaptıktan sonra Genel Müdürlük Oluru alınmak üzere Eğitim Şubesi Müdürlüğüne göndereceklerdir.

Eğitim Şubesi Müdürlüğüne alınan Genel Müdürlük Oluru ve onaylanmış Kurs Programı Çizelgelerinin dağıtımını ilgili birimlere yapılacaktır.

Olur'ları alınan kurslarda eğiticilik görevi üstlenen elemanlara ödenecek ek ders görevi ücretlerine ait işlemler; Merkezde Eğitim Şubesi Müdürlüğüne, Taşra Birimlerinde ise ilgili Bölge Müdürlüğü Strateji Geliştirme Başmühendisliklerince yapılacaktır. Genel Müdürlük Oluru alınmadan uygulanan eğitimlerde eğiticilere ek ders görev ücreti ödenmeyecektir.

Ödemelerin Yapılabilmesi İçin:

Ek Ders Görevi Ücreti Ödemeleri 28 Nisan 2011 tarihli ve 27918 sayılı Resmi Gazete'de yayımlanarak yürürlüğe konulan “Karayolları Genel Müdürlüğüne Düzenlenen Hizmet İçi Eğitim, Kurs ve Seminer Faaliyetlerinde Ücretle Okutulacak Ders Saatlerinin Sayısı, Ders Görevi Alacakların Nitelikleri ve Diğer Hususların Tespitine İlişkin Esaslar” çerçevesinde yapılacaktır.

Ek ders görevi ücretlerinin ödenmesinde kullanılacak belgeler, 31 Aralık 2005 tarihli ve 26040 (3. Mükerrer) sayılı Resmi Gazete'de yayımlanarak yürürlüğe giren “Merkezi Yönetim Harcama Belgeleri Yönetmeliği” ile yeniden düzenlenmiş olup, “Ek Ders Ücreti Çizelgesi”nin “Görevlendirme Onayı” (Olur) ile birlikte ödeme belgesine eklenmesi gerekmektedir.

Söz konusu çizelgenin kullanılmasındaki amaç eğiticilerin bir aylık dönem içinde vermiş oldukları toplam ders sürelerinin tespit edilmesi ve ek ders görevi ücretlerinin aylık olarak ödenmesini sağlamaktır.

(*) “Ekler Bölümü”ne bakınız.

Bu nedenle; kurs düzenleyen birimler, her ay için düzenledikleri kursların, o ay içinde uygulanan bölümünde eğiticilik görevi üstlenen personeli ve verdikleri ders saatlerini günlük olarak “**Ek Ders Ücreti Çizelgesi**” ne (*) işleyeceklerdir.

Merkezde; kursu düzenleyen birimce hazırlanan çizelge Şube Müdürünce onaylandıktan sonra Eğitim Şubesi Müdürlüğüne gönderilecektir.

Bölge Müdürlüklerinde ise; Kursu düzenleyen Müdürlük/Başmühendislikçe hazırlanıp onaylanan çizelge, Bölge Strateji Geliştirme Başmühendisliğine gönderilecektir. Strateji Geliştirme Başmühendisliği, eğitimleri düzenleyen birimlerden aylık olarak gelen ek ders ücreti çizelgelerini, o kurslar için alınan Olur'larla karşılaştırarak, eğitici, ders süresi ve tarih uygunluklarını kontrol ettikten sonra, Bölgede o ay içinde ders veren tüm eğiticileri kapsayacak tek bir çizelge haline getirerek Bölge Müdürlüğüne onaylatacak ve ilgili kurs Olur'ları ile birlikte ödeme işleminin yapılabilmesi için Bölge Muhasebe Şubesi Müdürlüğüne gönderecektir.

Ayrıca, düzenlenen kurslar sonunda ilgili Merkez Birimleri ve Bölge Müdürlüklerince hazırlanan “Eğitim Sonrası Bildirim Formları” ile kursa katılanların isim listeleri istatistiki çalışmalara veri teşkil etmesi amacı ile Eğitim Şubesi Müdürlüğüne gönderilecektir.

Yıllık eğitim programında yer aldığı halde zamanında uygulanamayan kursların açılmama nedenleri, Devlet Personel Başkanlığına ve Türkiye İstatistik Kurumuna gönderilecek raporlarda yer almak üzere Eğitim Şubesi Müdürlüğüne bildirilecektir.

KURUM DIŞI EĞİTİMLER

Diğer kurum, kuruluş ve ülkelerin düzenledikleri eğitim programlarından Kurumumuzun hizmet alanına giren konularda personelimizin yararlanması sağlanmakta veya uzman sağlayarak eğitim programları düzenlenmektedir.

1. Yurt İçi Eğitimler

a) Yurt içinde çeşitli kurum ve kuruluşlarca düzenlenen kurs, seminer, kongre, konferans, sempozyum vb. eğitim programlarının duyurusu Program ve İzleme Dairesi Başkanlığınca yapılarak, ünitelerce belirlenen elemanların programa katılımı Genel Müdürlük Makamının uygun görmesi halinde mümkün olabilecektir.

Söz konusu programlardan ücretli olanların katılma giderlerinin kurumca karşılanabilmesi için Merkezi Yönetim Harcama Belgeleri Yönetmeliği'nin 36. maddesine göre, Görevlendirme Yazısı (Genel Müdürlük Oluru), ihtiyaç fişi, harcama talimatı, fatura ve programa katılım belgesinin düzenlenmesi gerekmektedir.

b) Kurumumuzca ihtiyaç duyulan eğitimlere ilişkin talepler Program ve İzleme Dairesi Başkanlığına bildirilmekte, Genel Müdürlükçe talepler değerlendirilerek bütçe olanakları çerçevesinde diğer kurum ve kuruluşlardaki uzmanların görevlendirilmesi veya protokol düzenlenerek gerçekleştirilmesi sağlanmaktadır.

c) Diğer ülkelerle ve uluslararası kuruluşlarla yürütülen teknik iş birliği programları çerçevesinde eğitim programları düzenlenebilmektedir. İhtiyaç duyulan konulardaki eğitim talepleri ilgili ünitelerce Program ve İzleme Dairesi Başkanlığına bildirilmekte, programlar ilgili uluslararası kuruluşun talebi karşılaması halinde iş birliği ile gerçekleştirilmektedir.

d) Kurumumuzun yürüttüğü hizmetlere ilişkin yapılan ihaleler (proje, yapım, kontrollük, makine alımı vb.) bünyesinde taahhüt edilen programlarla Kurumumuz elemanlarının eğitimi sağlanmaktadır. Programlar ihale ile ilgili ünitelerin sorumluluğunda gerçekleştirilmektedir. Koordinasyonu gerektiren programlar Ünitelerin talep etmesi halinde Program ve İzleme Dairesi Başkanlığınca organize edilmektedir.

(*) “Ekler Bölümü”ne bakınız.

2. Yurt Dışı Eğitimler

Merkez ve Bölge Müdürlüklerinde eğitim amacı ile yurt dışına gönderilmesi uygun görülen elemanların gönderilme işlemleri; “Yetiştirilmek Amacı ile Yurt Dışına Gönderilecek Devlet Memurları Hakkında Yönetmelik” esaslarına ve mevzuatın konuya ilişkin maddelerine göre yürütülmektedir.

Ayrıca, Kurumumuz elemanlarının Burslar ve Teknik İş Birliği Programları çerçevesinde yurtdışına gönderilmesinde eğitim programı düzenleyen ülke veya kuruluşla ilgili koşul ve esaslar da dikkate alınmaktadır.

- ❖ Merkez ve Bölge Birimlerince adayların;
 - a) Aday gösterildiği burs konusu ile ilgili bir görevde çalışan veya çalıştırılması düşünülen,
 - b) Burs programını başarabilecek düzeyde ve sorumlulukta olan,
 - c) Kurumumuzda asalet tastikinden sonra en az 2 yıl çalışmış,
 - d) Askerliğini yapmış,
 - e) Burs programına katılabilmesi için gerekli yabancı dil seviyesinin, programı yürütebilecek derecede dil bilir elemanlardan seçilmesine dikkat edilecektir.
- ❖ Adaylar arasında; öğrenimini yurt dışında yapmamış, daha önce bir bursla yurt dışına çıkmamış olanlara öncelik tanınacaktır.
- ❖ Yurt dışına gönderilen elemanların gidiş ve dönüş tarihleri, birimlerince Eğitim Şubesi Müdürlüğüne bildirilecektir.
- ❖ Bu tür programlardan yararlanarak yurt dışına gönderilen elemanların yurda dönüşlerinde hazırlayacakları “Seyahat Sonuç Raporları” göreve başladıkları tarihten itibaren 15 gün içerisinde Eğitim Şubesi Müdürlüğüne gönderilecektir.

III. EĞİTİM BELGELERİ

Merkez ve Taşra Birimlerince düzenlenen eğitimler sonunda eğitimin özelliğine göre katılımcılara “Katılma Belgesi” veya “Başarı Belgesi” verilir.

- ❖ **Aday Memurların Eğitimi** : Kurumumuzda görevli aday memurlar için düzenlenen Aday Memurların Eğitimi programına katılarak yapılan sınavlarda başarılı olan elemanlara program sonunda “Başarı Belgesi” verilir.
- ❖ **Teknik Temel Eğitimler** : Karayolu Temel Kursu ve Makine Temel Kursu' na katılıp, yapılan sınavlarda başarılı olan elemanlara “Başarı Belgesi” verilir.
- ❖ **Yetiştirme Eğitimleri** : Sanat sınıfı personeli için düzenlenen Yetiştirme Eğitimleri sonunda yapılan sınavlarda başarılı olanlara “Başarı Belgesi” verilir. Sınavlarda başarılı olamayanlara ise belge verilmez.
- ❖ **Geliştirme Eğitimleri** : Çeşitli konularda düzenlenen Geliştirme Eğitimleri sonunda “Katılma Belgesi” verilir.
 - ◆ A Tipi Geliştirme Eğitimleri sonunda “Katılma Belgesi” verilir.
 - ◆ B Tipi Geliştirme Eğitimleri sonunda belge verilmez, ancak ilgili Daire Başkanlığınca gerek görülmesi halinde “Katılma Belgesi” verilebilir.
- ❖ **Yabancı Dil Eğitimleri** : Yabancı Dil Eğitimleri sonunda yapılan sınavlarda başarılı olan elemanlara “Başarı Belgesi” verilir.

Eğitim Belgelerine ilişkin mevzuat “Karayolları Genel Müdürlüğü Hizmet İçi Eğitim Yönetmeliği”nin 32. maddesinde belirtilmiştir.

- ❖ **İş Sağlığı ve Güvenliği Eğitimleri:** İş Sağlığı ve Güvenliği Mevzuatı gereği çalışanlar için düzenlenen ve mevzuatta belirtilen aralıklarla tekrarlanan İş Sağlığı ve Güvenliği Eğitimlerine katılanlara, şahsın özlük dosyasında saklanılmak üzere “7581273” Form Stok numaralı “**İş Sağlığı ve Güvenliği Eğitimi Katılım Belgesi**” düzenlenir. Katılım belgeleri, eğitimi veren eğitici (İş Güvenliği Uzmanı-İş Yeri Hekimi) ile iş yerinin Eğitim Sorumlusu (Genel Müdürlükte ilgili Şube Müdürü, Bölge Müdürlüklerinde ilgili Bölge Müdür Yardımcısı) tarafından imzalanır.

B Tipi kurslarda belge verilmesi birimlerce hazırlanan ayrıntılı kurs programlarının 6 Aylık Toplu Olur alınmak üzere Genel Müdürlüğe gönderilmesinden sonra ilgili Daire Başkanlığınca karara bağlanır.

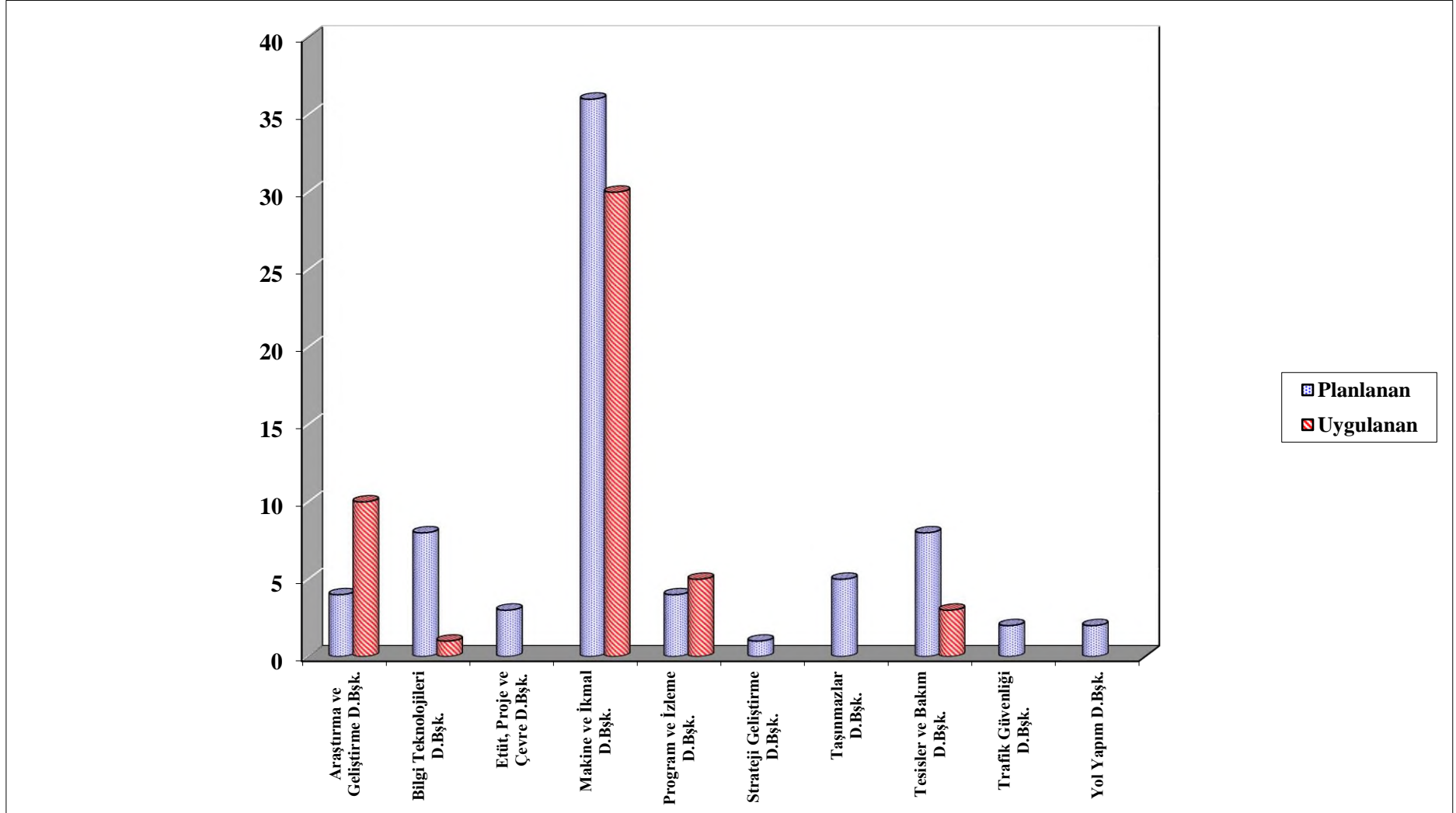
Belge verilmesi gerekli görülen eğitimlerde, eğitimi düzenleyen birimler; eğitimin adı, başlayış ve bitiş tarihleri, verilecek belge türü ve eğitime katılanların sicil numaralarını, varsa sınavda aldığı notu içeren ve başarı derecelerine göre sıralanmış bir isim çizelgesi hazırlayarak Eğitim Şubesi Müdürlüğüne gönderirler.

Belgelerin hazırlanması, onanmasının sağlanması, kayıt ve tescil edilerek eğitimi düzenleyen birime gönderilmesi Genel Müdürlüğümüz Eğitim Şubesi Müdürlüğüne sağlanır. Belgeler Genel Müdür veya Genel Müdür Yardımcısı tarafından imzalanır.

2023 YILI KURULUŐUMUZ EĐİTİMLERİNİN İSTATİSTİKİ GÖSTERİMLERİ

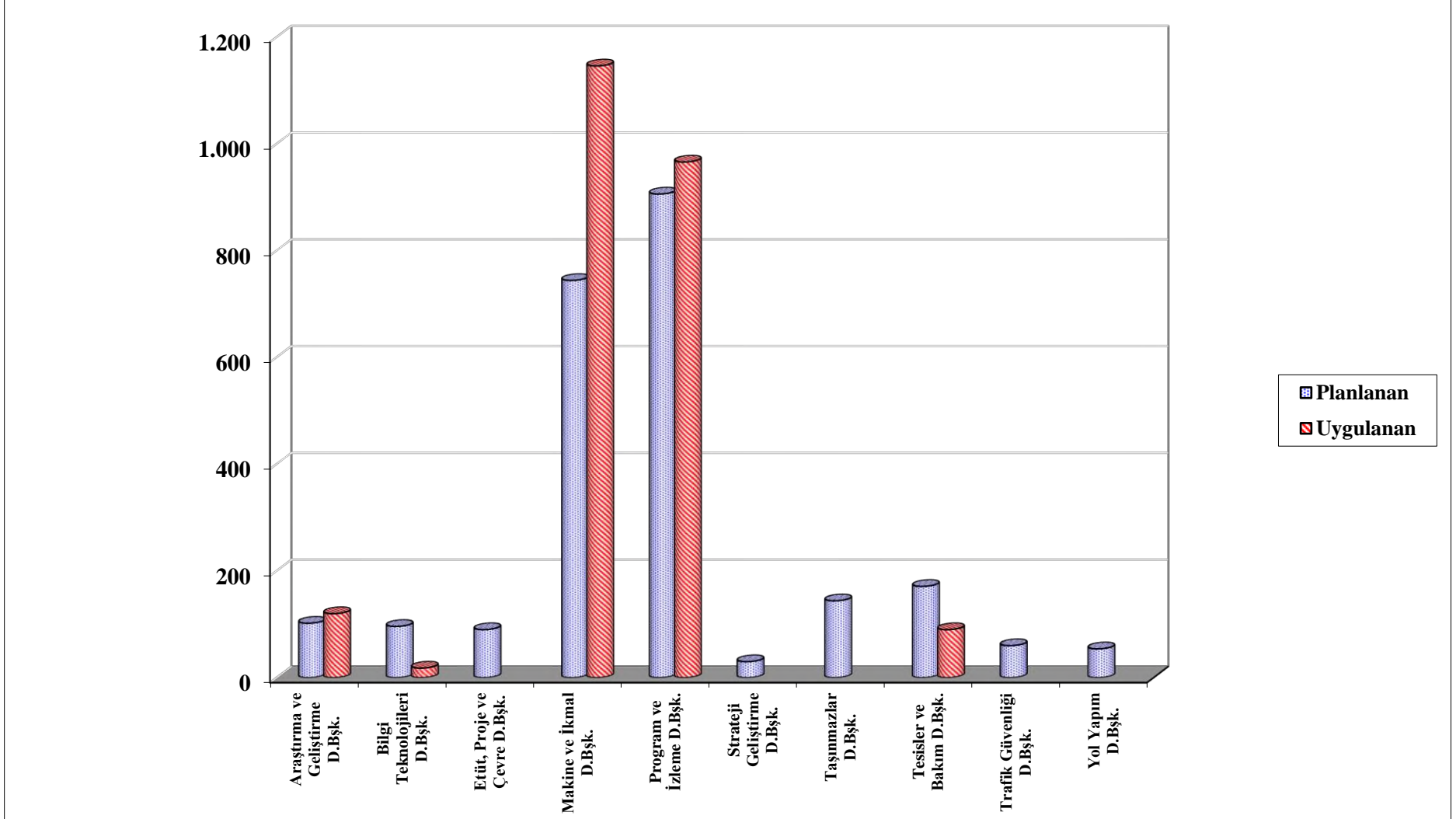
2023 YILINDA PLANLANAN VE UYGULANAN KURSLARIN MERKEZ BİRİMLERİNE GÖRE DAĞILIMI

	Araştırma ve Geliştirme D.Bşk.	Bilgi Teknolojileri D.Bşk.	Etüt, Proje ve Çevre D.Bşk.	Makine ve İkmal D.Bşk.	Program ve İzleme D.Bşk.	Strateji Geliştirme D.Bşk.	Taşınmazlar D.Bşk.	Tesisler ve Bakım D.Bşk.	Trafik Güvenliği D.Bşk.	Yol Yapım D.Bşk.
Planlanan	4	8	3	36	4	1	5	8	2	2
Uygulanan	10	1		30	5			3		



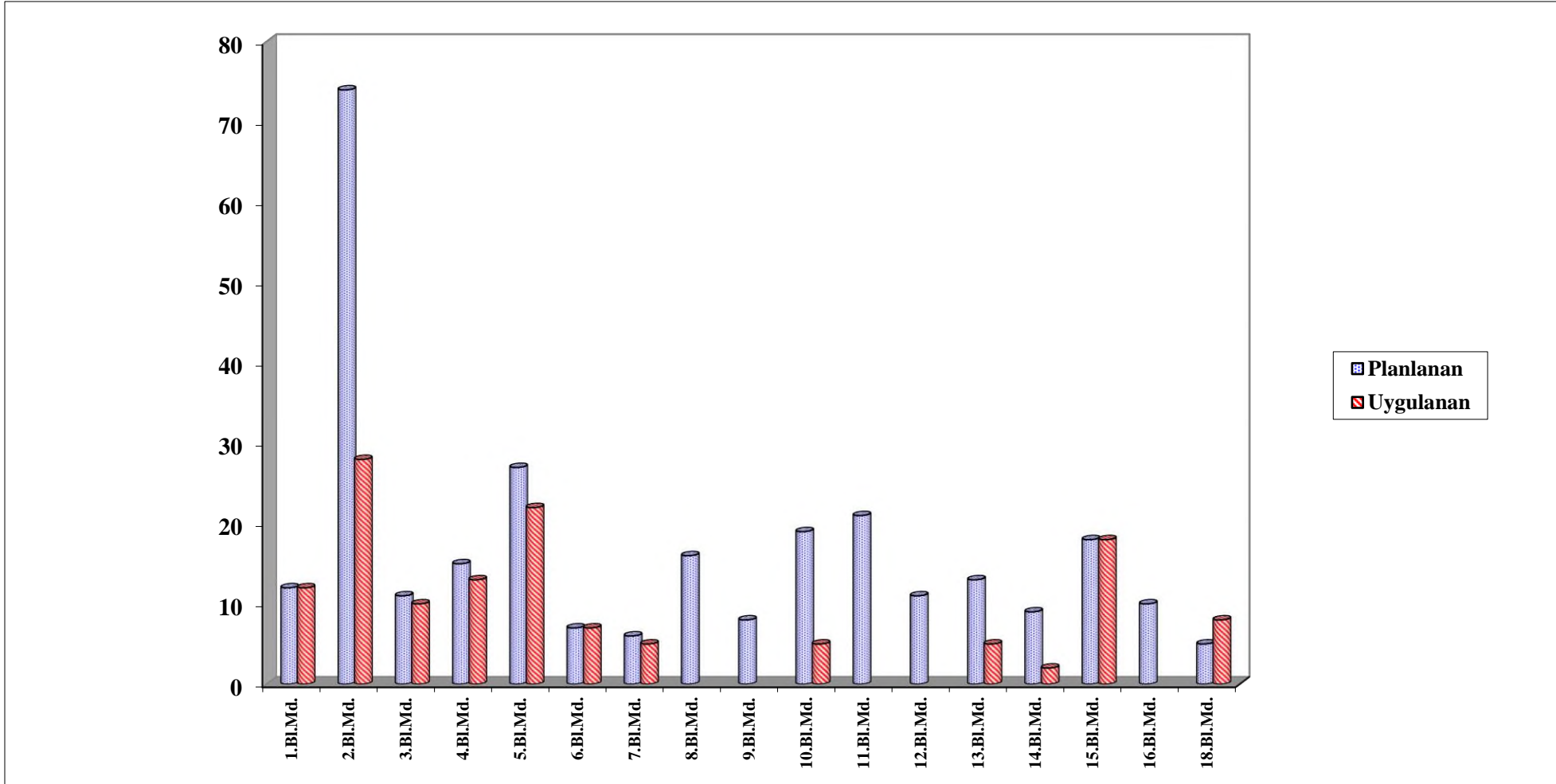
2023 YILINDA PLANLANAN VE UYGULANAN KURSLARIN SÜRE OLARAK MERKEZ BİRİMLERİNE GÖRE DAĞILIMI

	Araştırma ve Geliştirme D.Bşk.	Bilgi Teknolojileri D.Bşk.	Etüt, Proje ve Çevre D.Bşk.	Makine ve İkmal D.Bşk.	Program ve İzleme D.Bşk.	Strateji Geliştirme D.Bşk.	Taşınmazlar D.Bşk.	Tesisler ve Bakım D.Bşk.	Trafik Güvenliği D.Bşk.	Yol Yapım D.Bşk.
Planlanan	102	96	90	744	906	30	144	171	60	54
Uygulanan	120	18		1.146	966			90		



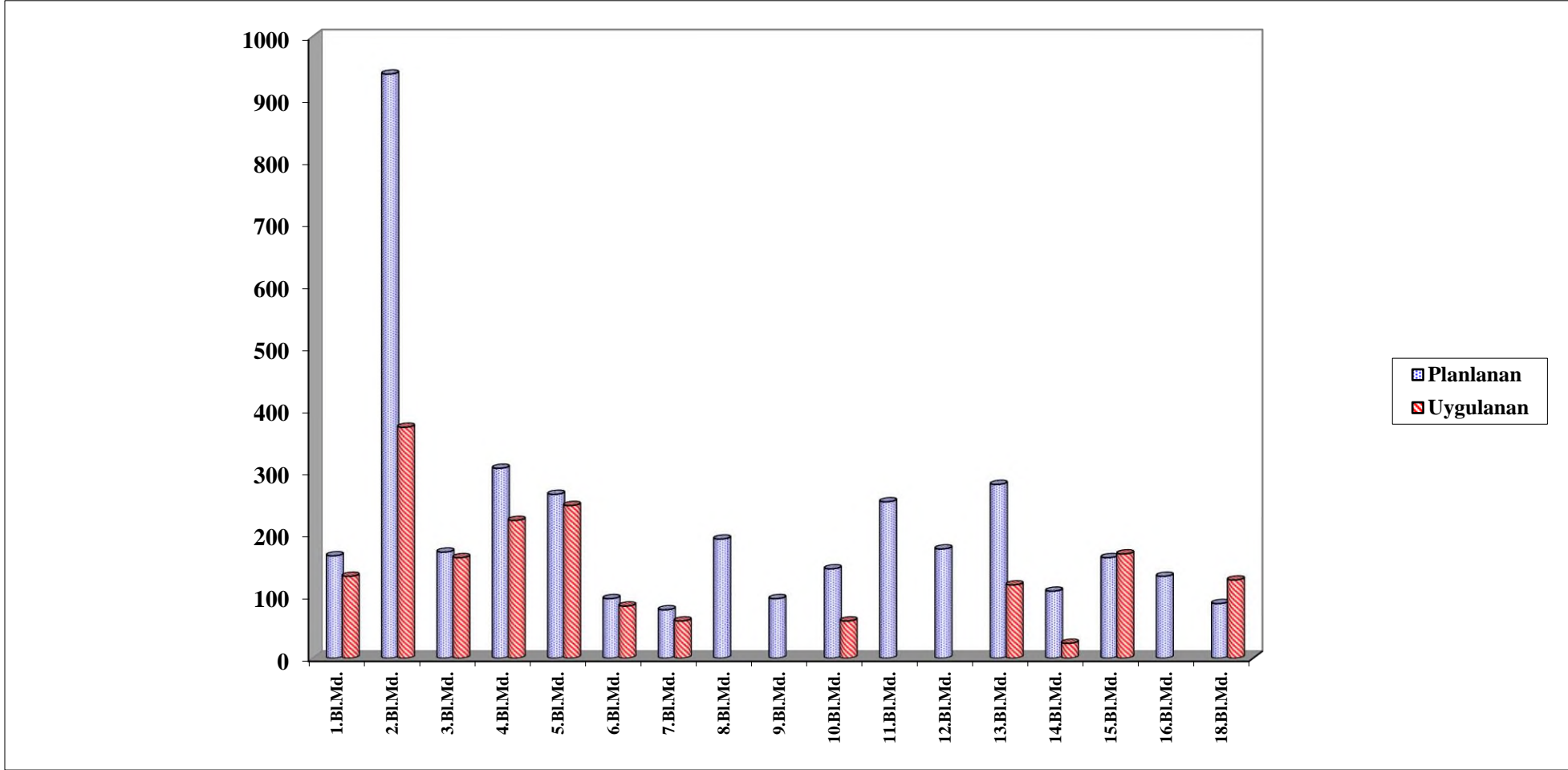
2023 YILINDA PLANLANAN VE UYGULANAN KURSLARIN BÖLGELERE GÖRE DAĞILIMI

	1.Bl.Md.	2.Bl.Md.	3.Bl.Md.	4.Bl.Md.	5.Bl.Md.	6.Bl.Md.	7.Bl.Md.	8.Bl.Md.	9.Bl.Md.	10.Bl.Md.	11.Bl.Md.	12.Bl.Md.	13.Bl.Md.	14.Bl.Md.	15.Bl.Md.	16.Bl.Md.	18.Bl.Md.
Planlanan	12	74	11	15	27	7	6	16	8	19	21	11	13	9	18	10	5
Uygulanan	12	28	10	13	22	7	5			5			5	2	18		8



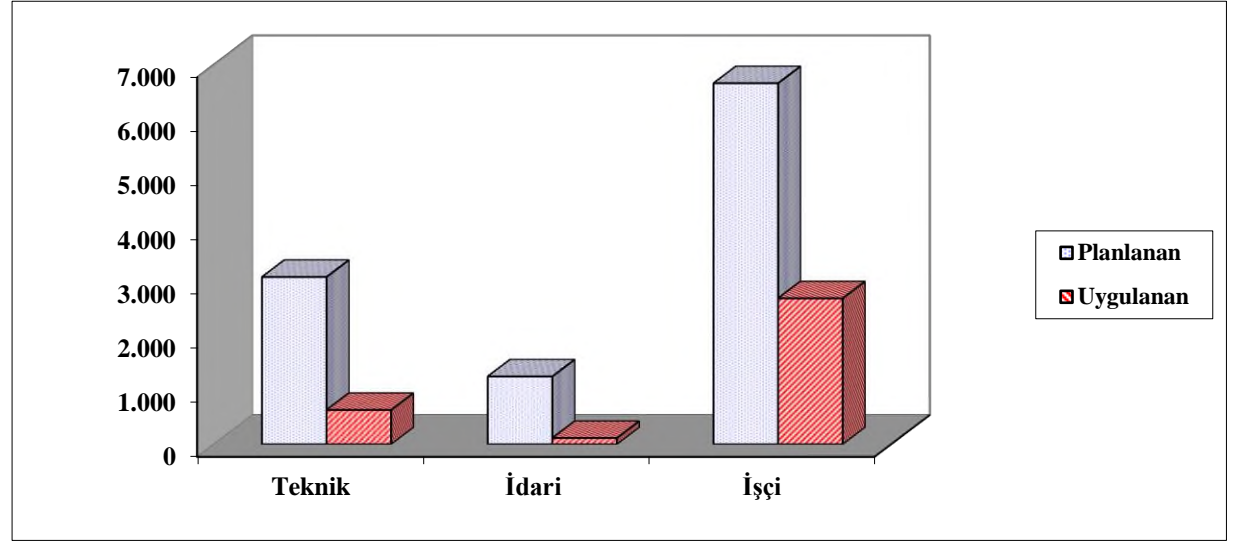
2023 YILINDA PLANLANAN VE UYGULANAN KURSLARIN SÜRE OLARAK BÖLGELERE GÖRE DAĞILIMI

	1.Bl.Md.	2.Bl.Md.	3.Bl.Md.	4.Bl.Md.	5.Bl.Md.	6.Bl.Md.	7.Bl.Md.	8.Bl.Md.	9.Bl.Md.	10.Bl.Md.	11.Bl.Md.	12.Bl.Md.	13.Bl.Md.	14.Bl.Md.	15.Bl.Md.	16.Bl.Md.	18.Bl.Md.
Planlanan	165	940	171	306	264	96	78	192	96	144	252	176	280	108	162	132	88
Uygulanan	132	372	162	222	246	84	60			60			118	24	168		126

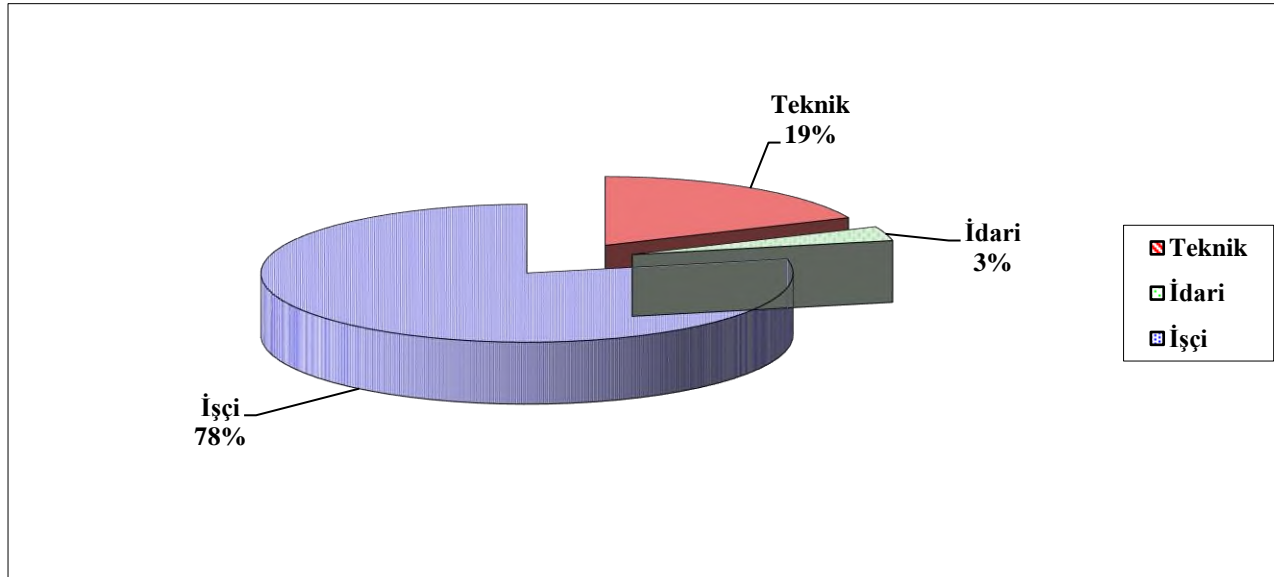


2023 YILINDA PLANLANAN VE UYGULANAN KURLARA KATILAN ELEMANLARIN POZİSYONLARA GÖRE DAĞILIMI

	Teknik	İdari	İşçi
Planlanan	3.087	1.252	6.660
Uygulanan	633	115	2.693



2023 YILINDA UYGULANAN KURLARA KATILAN ELEMANLARIN POZİSYONLARA GÖRE DAĞILIMI



Teknik	İdari	İşçi
633	115	2.693

2024 YILI EĐİTİM PROGRAMI

I. HİZMET ÖNCESİ EĞİTİMLER

ÖĞRENCİ STAJLARI:

1. Üniversite Öğrenci Stajları

- ❖ 2024 Yılı yaz döneminde teknik öğretim yapan üniversite ve yüksekokullarda okuyan öğrencilere belirlenen 1.580 kontenjan dahilinde staj imkânı sağlanacaktır.
- ❖ Meslek Yüksekokulu öğrencilerine Üniversite-Sanayi İş Birliği kapsamında imkânlar nispetinde staj yaptırılacaktır.

2. Yabancı Uyruklu Öğrenci Stajları

Uluslararası Teknik Stajyer Öğrenci Mübadelesi Birliği (IAESTE) kanalı ile 2024 yılı yaz stajlarını yapmak üzere yurdumuza gelecek yabancı uyruklu öğrencilerden İnşaat Mühendisliği dalında öğrenim gören 4 öğrenciye Kurumumuzda staj yapma olanağı sağlanacaktır.

3. Mesleki ve Teknik Orta Öğretim Kurumu Öğrencilerine Meslek Eğitimi

“3308 sayılı Mesleki Eğitim Kanunu” gereğince, yürürlükte olan “Ortaöğretim Kurumları Yönetmeliği” esaslarına uygun olarak; 2023-2024 Eğitim Yılında Bölge Merkezlerimizin bulunduğu illerde, işletmelerde meslek eğitimi kapsamına alınan meslek dallarından, Kurumumuzca meslek eğitimi verilmesi uygun görülen dallarda yaklaşık 1.289 öğrenciye meslek eğitimi kontenjanı sağlanacaktır.

Karayolları Genel Müdürlüğü ile Türkiye Yol-İş Sendikası Arasında İmzalanan Toplu İş Sözleşmesine Göre Staj Yaptırılması

Toplu İş Sözleşmesinin 15. maddesinde tanımlanan şartlara uyanların;

- ❖ Teknik liselerde okuyan çocuklarına okul dışı tatbikat yapmak zorunda olduklarına dair belge ibraz edilmesi ve okulların öngördüğü süreyle sınırlı kalmak koşulu ile yaz stajı,
- ❖ Endüstri Meslek Liselerinde okuyan çocuklarına ise “3308 sayılı Mesleki Eğitim Kanunu” kapsamında meslek eğitimi, yaptırılacaktır.

II . HİZMET İÇİ EĞİTİMLER

- 2024 YILI HİZMET İÇİ EĞİTİM PROGRAMI ÖZETİ

- KURULUŞUMUZ MERKEZ VE TAŞRA BİRİMLERİNCE DÜZENLENECEK EĞİTİMLER

- KURULUŞ DIŞI EĞİTİMLER

2024 YILINDA PLANLANAN HİZMET İÇİ EĞİTİM PROGRAMI ÖZETİ

BİRİMİ	KURS SAYISI	EĞİTİME KATILANLAR				EĞİTİCİ SAYISI	TOPLAM DERS SAATİ
		TEKNİK	İDARİ	İŞÇİ	TOPLAM		
ARAŞTIRMA VE GELİŞTİRME D.BŞK.	1	30			30	7	30
ETÜT, PROJE VE ÇEVRE D.BŞK.	3	75			75	6	78
MAKİNE VE İKMAL D.BŞK.	24	20		317	337	24	432
PROGRAM VE İZLEME D.BŞK.	4	116	25		141	305	906
SANAT YAPILARI D.BŞK.	2	95			95	15	48
STRATEJİ GELİŞTİRME D.BŞK.	1	25	9		34	6	30
TAŞINMAZLAR D.BŞK.	5	160	3	1	164	28	138
TESİSLER VE BAKIM D.BŞK.	8	244	10		254	50	183
TRAFİK GÜVENLİĞİ D.BŞK.	2	40			40	20	60
YOL YAPIM D.BŞK.	2	80			80	9	60
MERKEZ BİRİMLERİ TOPLAM	52	885	47	318	1.250	470	1.965
1. BÖLGE MD.	1	12	34		46	3	30
2. BÖLGE MD.	80	216	99	1.232	1.547	159	988
3. BÖLGE MD.	29	548	201	2.609	3.358	32	300
4. BÖLGE MD.	8	28		70	98	9	120
5. BÖLGE MD.	26			449	449	26	336
6. BÖLGE MD.	8			250	250	8	96
7. BÖLGE MD.	11			220	220	11	132
8. BÖLGE MD.	17	50	20	185	255	19	216
9. BÖLGE MD.	13	23	15	80	118	19	114
10. BÖLGE MD.	19	39	20	281	340	26	228
11. BÖLGE MD.	10	80		140	220	22	138
12. BÖLGE MD.							
13. BÖLGE MD.	33	361	210	1.042	1.613	60	394
14. BÖLGE MD.	21	128	44	792	964	23	204
15. BÖLGE MD.	12	51	34	342	427	16	108
16. BÖLGE MD.	9			240	240	9	120
18. BÖLGE MD.	7	90		60	150	22	116
BÖLGE BİRİMLERİ TOPLAM	304	1.626	677	7.992	10.295	464	3.640
GENEL TOPLAM	356	2.511	724	8.310	11.545	934	5.605

2024 YILI EĞİTİM PROGRAMI

MERKEZ BİRİMLERİ

37

SIRA NO	KURSUN ADI	KATILACAKLARIN				EĞİTİCİ SAYISI	BAŞLAYIŞ - BİTİŞ TARİHİ	SÜRE (EĞT / SAAT)	NOT
		POZİSYONU	YAKLAŞIK SAYISI						
			Teknik	İdari	İşçi				
1	<u>ARASTIRMA VE GELİŞTİRME DAİRESİ BAŞKANLIĞI</u> ÜSTYAPI GELİŞTİRME ŞB.MD. Üstyapı Mühendisi Geliştirme Kursu	Mühendis	30	-	-	7	1.7.2024 - 5.7.2024	30	13. Bl.Md.
	<u>ETÜT, PROJE VE ÇEVRE DAİRESİ BAŞKANLIĞI</u> YOL ETÜT VE PROJE ŞB.MD. Kontrol Mühendisleri Kursu	Mühendis, Tekniker	25	-	-	2	14.10.2024 - 18.10.2024	30	Eğitim Merkezi
3	Hidrolik Kursu	Mühendis, Tekniker	25	-	-	2	21.10.2024 - 25.10.2024	30	Eğitim Merkezi
4	Kavşak Projelendirme Kursu	Mühendis, Tekniker	25	-	-	2	4.11.2024 - 6.11.2024	18	Eğitim Merkezi
5	<u>MAKİNE VE İKMAL DAİRESİ BAŞKANLIĞI</u> MAKİNE ŞB.MD. Genel Hidrolik Kursu	Mühendis	20	-	-	1	27.2.2024 - 29.2.2024	18	Atölye Md.
	6	Temel Oto Elektrik Kursu (Genel)	Atölye Ustası	-	-	16	5.3.2024 - 7.3.2024	18	Atölye Md.
	7	Mercedes Arocş 3342D Kamyon Elektrik Kursu	Atölye Ustası	-	-	15	16.4.2024 - 18.4.2024	18	Atölye Md.
	8	Mercedes Arocş 3342D Kamyon Şasi Kursu	Atölye Ustası	-	-	21	16.4.2024 - 18.4.2024	18	Atölye Md.
	9	MAN TGS 33.430-33.440 Kamyon Elektrik Kursu	Atölye Ustası	-	-	22	7.5.2024 - 9.5.2024	18	Atölye Md.
	10	MAN TGS 33.430-33.440 Kamyon Şasi Kursu	Atölye Ustası	-	-	20	7.5.2024 - 9.5.2024	18	Atölye Md.
	11	Unimog U530 Kamyon Elektrik Kursu	Atölye Ustası	-	-	16	14.5.2024 - 16.5.2024	18	Atölye Md.
	12	Unimog U530 Kamyon Motor Kursu	Atölye Ustası	-	-	10	14.5.2024 - 16.5.2024	18	Atölye Md.
	13	Hidromek HMK600MG Greyder Şasi Kursu	Atölye Ustası	-	-	18	21.5.2024 - 23.5.2024	18	Atölye Md.

2024 YILI EĞİTİM PROGRAMI

MERKEZ BİRİMLERİ (Devam)

38

SIRA NO	KURSUN ADI	KATILACAKLARIN				EĞİTİCİ SAYISI	BAŞLAYIŞ - BİTİŞ TARİHİ	SÜRE (EĞT / SAAT)	NOT
		POZİSYONU	YAKLAŞIK SAYISI						
			Teknik	İdari	İşçi				
	MAKİNE ŞB.MD. (Devam)								
14	Hidromek HMK600MG Greyder Elektrik Kursu	Atölye Ustası	-	-	14	1	21.5.2024 - 23.5.2024	18	Atölye Md.
15	Çukurova 940 Yükleyici Motor Kursu	Atölye Ustası	-	-	6	1	28.5.2024 - 30.5.2024	18	Atölye Md.
16	Unimog U530 Kamyon Şasi Kursu	Atölye Ustası	-	-	18	1	4.6.2024 - 6.6.2024	18	Atölye Md.
17	İveco Cursor (Çekici, Fresia) Motor Kursu	Atölye Ustası	-	-	8	1	4.6.2024 - 6.6.2024	18	Atölye Md.
18	Ford Cargo 1833D Kamyon Şasi Kursu	Atölye Ustası	-	-	18	1	11.6.2024 - 13.6.2024	18	Atölye Md.
19	Ford Cargo 1833D Kamyon Elektrik Kursu	Atölye Ustası	-	-	12	1	11.6.2024 - 13.6.2024	18	Atölye Md.
20	Genel Hafif Şasi Kursu	Atölye Ustası	-	-	16	1	25.6.2024 - 27.6.2024	18	Atölye Md.
21	Mercedes Arocoss 3342D Kamyon Motor Kursu	Atölye Ustası	-	-	10	1	25.6.2024 - 27.6.2024	18	Atölye Md.
22	MAN TGS 33.430-33.440 Kamyon Motor Kursu	Atölye Ustası	-	-	15	1	10.9.2024 - 12.9.2024	18	Atölye Md.
23	Hidromek HMK 102S Alpha Kanal Kazıcı - Yükleyici Elektrik Kursu	Atölye Ustası	-	-	10	1	17.9.2024 - 19.9.2024	18	Atölye Md.
24	Hidromek HMK 102S Alpha Kanal Kazıcı - Yükleyici Şasi Kursu	Atölye Ustası	-	-	12	1	17.9.2024 - 19.9.2024	18	Atölye Md.
25	Volvo 720 Greyder Şasi Kursu	Atölye Ustası	-	-	10	1	22.10.2024 - 24.10.2024	18	Atölye Md.
26	Volvo 720 Greyder Elektrik Kursu	Atölye Ustası	-	-	8	1	22.10.2024 - 24.10.2024	18	Atölye Md.
27	Çukurova 940 Yükleyici Elektrik Kursu	Atölye Ustası	-	-	14	1	26.11.2024 - 28.11.2024	18	Atölye Md.
28	Çukurova 940 Yükleyici Şasi Kursu	Atölye Ustası	-	-	8	1	26.11.2024 - 28.11.2024	18	Atölye Md.
<p>NOT : 1- Teşkilatımızda yeni göreve başlayan Makine İkmal Teknik Elemanları için 2024 yılı içerisinde ihtiyaç duyulması halinde 132. Dönem Makine Temel Kursu düzenlenebilir.</p> <p>NOT : 2- Yurt içinden ve yurt dışından satın alınacak makine ve ekipmanların ihale şartnamelerinde ön görülen " Kullanma, Bakım " ve " Teknik Tanıtım " kursu olarak değişik tarihlerde Merkez ve Bölge Müdürlükleri'nde uygulanmak üzere ek kurslar düzenlenecektir.</p>									

2024 YILI EĞİTİM PROGRAMI

MERKEZ BİRİMLERİ (Devam)

39

SIRA NO	KURSUN ADI	KATILACAKLARIN				EĞİTİCİ SAYISI	BAŞLAYIŞ - BİTİŞ TARİHİ	SÜRE (EĞT / SAAT)	NOT
		POZİSYONU	YAKLAŞIK SAYISI						
			Teknik	İdari	İşçi				
	<u>PROGRAM VE İZLEME DAİRESİ BAŞKANLIĞI</u> EĞİTİM ŞB.MD.								
29	86. Karayolu Temel Kursu	İnşaat Mühendisi	32	-	-	90	15.1.2024 - 14.3.2024	282	Eğitim Merkezi
30	87. Karayolu Temel Kursu	Memur, Mühendis	32	-	-	90	23.9.2024 - 22.11.2024	282	Eğitim Merkezi
31	88. Karayolu Temel Kursu	İnşaat Mühendisi	32	-	-	90	21.10.2024 - 20.12.2024	282	Eğitim Merkezi
32	68. Adaylık Eğitimi Programı	İnşaat Mühendisi	20	25	-	35	4.11.2024 - 13.12.2024	60	Eğitim Merkezi
	<u>SANAT YAPILARI DAİRESİ BAŞKANLIĞI</u>								
33	Sanat Yapıları Proje, Sanat Yapıları Yapım ve Tünel Yapım Kontrollüğü Geliştirme Kursu	Şube Müdürü, Şube Müdür Yardımcısı, Teknik Şef, Mühendis, Başmühendis, Kontrol Şefi	60	-	-	10	1.7.2024 - 5.7.2024	30	
	<u>TARİHİ KÖPRÜLER ŞB.MD.</u>								
34	Tarihi Köprüler Restorasyon, Proje ve Uygulama Kontrollüğü Geliştirme Kursu	Başmühendis, Kontrol Şefi, Mühendis, Mimar, Arkeolog	35	-	-	5	23.10.2024 - 25.10.2024	18	
	<u>STRATEJİ GELİŞTİRME DAİRESİ BAŞKANLIĞI</u>								
35	Planlama Eğitim Semineri	Strateji Geliştirme Başmühendisi	25	9	-	6	27.5.2024 - 31.5.2024	30	2. Bl.Md.
	<u>TAŞINMAZLAR DAİRESİ BAŞKANLIĞI</u>								
	<u>EMLAK VE İMAR ŞB.MD.</u>								
36	Emlak ve İmar İşlerine Yönelik Geliştirme Kursu	Şehir Plancısı, Müh., Tek.Elm.	40	-	-	7	20.5.2024 - 24.5.2024	24	7. Bl.Md.
	<u>KAMULAŞTIRMA ŞB.MD.</u>								
37	Kamulaştırma Teknisyeni Geliştirme Kursu	Tekniker, Teknisyen	30	-	-	6	18.3.2024 - 22.3.2024	30	Eğitim Merkezi
38	Kamulaştırma Kontrol Mühendisi Geliştirme Kursu	Mühendis	30	-	-	6	7.10.2024 - 11.10.2024	30	Eğitim Merkezi

2024 YILI EĞİTİM PROGRAMI

MERKEZ BİRİMLERİ (Devam)

40

SIRA NO	KURSUN ADI	KATILACAKLARIN				EĞİTİCİ SAYISI	BAŞLAYIŞ - BİTİŞ TARİHİ	SÜRE (EĞT / SAAT)	NOT
		POZİSYONU	YAKLAŞIK SAYISI						
			Teknik	İdari	İşçi				
39	MALZEME OCAKLARI ŞB.MD. Malzeme Ocakları Kontrol Mühendisleri Geliştirme Kursu	Mühendis	30	2	1	5	24.4.2024 - 27.4.2024	24	2. Bl.Md.
40	TAŞINMAZ DEĞERLEME ŞB.MD. Taşınmaz Değerleme Kontrol Mühendisi Geliştirme Kursu	Mühendis	30	1	-	4	13.5.2024 - 17.5.2024	30	13. Bl.Md.
<u>TESİSLER VE BAKIM DAİRESİ BAŞKANLIĞI</u>									
SANAT YAPILARI BAKIM ONARIM İŞLETME ŞB.MD.									
41	Köprü Bakım Onarım Kursu	Mühendis, Tekniker, Teknik Eleman	50	-	-	2	3.6.2024 - 5.6.2024	18	
42	Tünel Bakım Onarım İşletme Kursu	Mühendis, Tekniker, Teknik Eleman	40	10	-	2	7.10.2024 - 9.10.2024	18	
YOL BAKIM ONARIM ŞB.MD.									
43	Bakım Mühendisleri Geliştirme Kursu	Mühendis	30	-	-	10	6.5.2024 - 10.5.2024	30	Eğitim Merkezi
44	Bakım ve Trafik Teknik Görevlileri Geliştirme Kursu	Mühendis	30	-	-	10	20.5.2024 - 24.5.2024	30	Eğitim Merkezi
45	Protokol Düzenleme ve Uygulama Esasları Kursu	Mühendis	17	-	-	3	1.10.2024 - 3.10.2024	15	2. Bl.Md.
46	Bakım ve Trafik Teknik Görevlileri Geliştirme Kursu	Mühendis	30	-	-	10	7.10.2024 - 11.10.2024	30	Eğitim Merkezi
47	Bakım ve Trafik Teknik Görevlileri Geliştirme Kursu	Mühendis	30	-	-	10	21.10.2024 - 25.10.2024	30	Eğitim Merkezi
YOL ÜSTYAPI BAKIM ONARIM ŞB.MD.									
48	Yüzey Koruyucu Kaplamalar Kursu	Mühendis, Teknik Eleman	17	-	-	3	8.10.2024 - 10.10.2024	12	1. Bl.Md.

2024 YILI EĞİTİM PROGRAMI

MERKEZ BİRİMLERİ (Devam)

41

SIRA NO	KURSUN ADI	KATILACAKLARIN				EĞİTİCİ SAYISI	BAŞLAYIŞ - BİTİŞ TARİHİ	SÜRE (EĞT / SAAT)	NOT
		POZİSYONU	YAKLAŞIK SAYISI						
			Teknik	İdari	İşçi				
	<u>TRAFİK GÜVENLİĞİ DAİRESİ BAŞKANLIĞI</u>								
49	Trafik Güvenliği Kursu	Mühendis, Tekniker	20	-	-	10	27.5.2024 - 31.5.2024	30	
50	Trafik Güvenliği Kursu	Mühendis, Tekniker	20	-	-	10	14.10.2024 - 18.10.2024	30	
	<u>YOL YAPIM DAİRESİ BAŞKANLIĞI</u>								
51	Proje Yönetimi ve Kesin Hesap Kursu	Çeşitli	40	-	-	4	19.2.2024 - 23.2.2024	30	Eğitim Merkezi
52	Tünel Kontrol Mühendisi Geliştirme Kursu	Çeşitli	40	-	-	5	18.11.2024 - 22.11.2024	30	Eğitim Merkezi
52	GENEL TOPLAM		885	47	318	470		1.965	

2024 YILI EĞİTİM PROGRAMI

1. BÖLGE MÜDÜRLÜĞÜ

42

SIRA NO	KURSUN ADI	KATILACAKLARIN				EĞİTİCİ SAYISI	BAŞLAYIŞ - BİTİŞ TARİHİ	SÜRE (EĞT / SAAT)	NOT
		POZİSYONU	YAKLAŞIK SAYISI						
			Teknik	İdari	İşçi				
1	ANA KONTROL MERKEZİ BAŞMÜHENDİSLİĞİ UKOME Kararı ile Köprüleri Kullanabilecek Araçlar ve Süreç Yönetimi Kursu	Çeşitli	12	34	-	3	12.2.2024 - 16.2.2024	30	
1	GENEL TOPLAM		12	34		3		30	

2024 YILI EĞİTİM PROGRAMI

2. BÖLGE MÜDÜRLÜĞÜ

43

SIRA NO	KURSUN ADI	KATILACAKLARIN				EĞİTİCİ SAYISI	BAŞLAYIŞ - BİTİŞ TARİHİ	SÜRE (EĞT / SAAT)	NOT
		POZİSYONU	YAKLAŞIK SAYISI						
			Teknik	İdari	İşçi				
	AFET VE ACİL DURUM KOORDİNASYON ŞUBESİ MÜDÜRLÜĞÜ								
1	Sivil Savunma, Deprem, İtfaiye, İlkyardım Servis ve KBRN Eğitimleri	Çeşitli	-	-	22	1	18.1.2024 - 19.1.2024	12	
2	Sivil Savunma, Deprem, İtfaiye, İlkyardım Servis ve KBRN Eğitimleri	Çeşitli	-	1	20	1	22.1.2024 - 23.1.2024	12	
3	Sivil Savunma, Deprem, İtfaiye, İlkyardım Servis ve KBRN Eğitimleri	Çeşitli	-	-	19	1	15.2.2024 - 16.2.2024	12	
4	Sivil Savunma, Deprem, İtfaiye, İlkyardım Servis ve KBRN Eğitimleri	Çeşitli	-	3	7	1	28.2.2024 - 29.2.2024	12	
5	Sivil Savunma, Deprem, İtfaiye, İlkyardım Servis ve KBRN Eğitimleri	Çeşitli	5	-	24	1	7.3.2024 - 8.3.2024	12	
6	Sivil Savunma, Deprem, İtfaiye, İlkyardım Servis ve KBRN Eğitimleri	Çeşitli	-	-	26	1	18.3.2024 - 19.3.2024	12	
7	Sivil Savunma, Deprem, İtfaiye, İlkyardım Servis ve KBRN Eğitimleri	Çeşitli	-	-	27	1	26.3.2024 - 27.3.2024	12	
8	Sivil Savunma, Deprem, İtfaiye, İlkyardım Servis ve KBRN Eğitimleri	Çeşitli	6	6	31	1	2.4.2024 - 3.4.2024	12	
9	Sivil Savunma, Deprem, İtfaiye, İlkyardım Servis ve KBRN Eğitimleri	Çeşitli	-	-	9	1	17.4.2024 - 18.4.2024	12	
10	Sivil Savunma, Deprem, İtfaiye, İlkyardım Servis ve KBRN Eğitimleri	Çeşitli	1	1	54	1	29.4.2024 - 30.4.2024	12	
11	Sivil Savunma, Deprem, İtfaiye, İlkyardım Servis ve KBRN Eğitimleri	Çeşitli	-	1	54	1	14.5.2024 - 15.5.2024	12	
12	Sivil Savunma, Deprem, İtfaiye, İlkyardım Servis ve KBRN Eğitimleri	Çeşitli	2	-	28	1	23.5.2024 - 24.5.2024	12	
13	Sivil Savunma, Deprem, İtfaiye, İlkyardım Servis ve KBRN Eğitimleri	Çeşitli	-	-	39	1	30.5.2024 - 31.5.2024	12	
14	Sivil Savunma, Deprem, İtfaiye, İlkyardım Servis ve KBRN Eğitimleri	Çeşitli	15	9	30	1	4.6.2024 - 5.6.2024	12	
15	Sivil Savunma, Deprem, İtfaiye, İlkyardım Servis ve KBRN Eğitimleri	Çeşitli	6	1	25	1	11.6.2024 - 12.6.2024	12	
16	Sivil Savunma, Deprem, İtfaiye, İlkyardım Servis ve KBRN Eğitimleri	Çeşitli	-	-	16	1	2.7.2024 - 3.7.2024	12	

2024 YILI EĞİTİM PROGRAMI

2. BÖLGE MÜDÜRLÜĞÜ (Devam)

44

SIRA NO	KURSUN ADI	KATILACAKLARIN				EĞİTİCİ SAYISI	BAŞLAYIŞ - BİTİŞ TARİHİ	SÜRE (EĞT / SAAT)	NOT
		POZİSYONU	YAKLAŞIK SAYISI						
			Teknik	İdari	İşçi				
	AFET VE ACİL DURUM KOORDİNASYON ŞUBESİ MÜDÜRLÜĞÜ (Devam)								
17	Sivil Savunma, Deprem, İtfaiye, İlk Yardım Servis ve KBRN Eğitimleri	Çeşitli	2	1	23	1	22.8.2024 - 23.8.2024	12	
18	Sivil Savunma, Deprem, İtfaiye, İlk Yardım Servis ve KBRN Eğitimleri	Çeşitli	2	1	33	1	5.9.2024 - 6.9.2024	12	
19	Sivil Savunma, Deprem, İtfaiye, İlk Yardım Servis ve KBRN Eğitimleri	Çeşitli	1	2	28	1	12.9.2024 - 13.9.2024	12	
20	Sivil Savunma, Deprem, İtfaiye, İlk Yardım Servis ve KBRN Eğitimleri	Çeşitli	2	-	5	1	17.10.2024 - 18.10.2024	12	
21	Sivil Savunma, Deprem, İtfaiye, İlk Yardım Servis ve KBRN Eğitimleri	Çeşitli	3	5	23	1	24.10.2024 - 25.10.2024	12	
22	Sivil Savunma, Deprem, İtfaiye, İlk Yardım Servis ve KBRN Eğitimleri	Çeşitli	-	1	20	1	1.11.2024 - 4.11.2024	12	
23	Sivil Savunma, Deprem, İtfaiye, İlk Yardım Servis ve KBRN Eğitimleri	Çeşitli	2	4	37	1	7.11.2024 - 8.11.2024	12	
24	Sivil Savunma, Deprem, İtfaiye, İlk Yardım Servis ve KBRN Eğitimleri	Çeşitli	4	1	39	1	12.11.2024 - 13.11.2024	12	
25	Sivil Savunma, Deprem, İtfaiye, İlk Yardım Servis ve KBRN Eğitimleri	Çeşitli	1	2	33	1	3.12.2024 - 4.12.2024	12	
	ETÜT, PROJE VE ÇEVRE BAŞMÜHENDİSLİĞİ								
26	Çevre İzin Kontrol Şefliği / Çevre Yönetim Birimi Bilgilendirme Eğitimi	Çeşitli	2	1	15	3	11.1.2024 - 12.1.2024	12	
27	Çevre İzin Kontrol Şefliği / Çevre Yönetim Birimi Bilgilendirme Eğitimi	Çeşitli	2	1	15	3	24.1.2024 - 25.1.2024	12	
28	Çevre İzin Kontrol Şefliği / Çevre Yönetim Birimi Bilgilendirme Eğitimi	Çeşitli	2	1	15	3	8.2.2024 - 9.2.2024	12	
29	Çevre İzin Kontrol Şefliği / Çevre Yönetim Birimi Bilgilendirme Eğitimi	Çeşitli	2	1	15	3	15.2.2024 - 16.2.2024	12	
30	Çevre İzin Kontrol Şefliği / Çevre Yönetim Birimi Bilgilendirme Eğitimi	Çeşitli	2	1	15	3	22.2.2024 - 23.2.2024	12	
31	Çevre İzin Kontrol Şefliği / Çevre Yönetim Birimi Bilgilendirme Eğitimi	Çeşitli	2	1	15	3	5.3.2024 - 6.3.2024	12	

2024 YILI EĞİTİM PROGRAMI

2. BÖLGE MÜDÜRLÜĞÜ (Devam)

45

SIRA NO	KURSUN ADI	KATILACAKLARIN				EĞİTİCİ SAYISI	BAŞLAYIŞ - BİTİŞ TARİHİ	SÜRE (EĞT / SAAT)	NOT
		POZİSYONU	YAKLAŞIK SAYISI						
			Teknik	İdari	İşçi				
	ETÜT, PROJE VE ÇEVRE BAŞMÜH. (Devam)								
32	Çevre İzin Kontrol Şefliği / Çevre Yönetim Birimi Bilgilendirme Eğitimi	Çeşitli	2	1	15	3	12.3.2024 - 13.3.2024	12	
33	Çevre İzin Kontrol Şefliği / Çevre Yönetim Birimi Bilgilendirme Eğitimi	Çeşitli	2	1	15	3	21.3.2024 - 22.3.2024	12	
34	Çevre İzin Kontrol Şefliği / Çevre Yönetim Birimi Bilgilendirme Eğitimi	Çeşitli	2	1	15	3	4.4.2024 - 5.4.2024	12	
35	Çevre İzin Kontrol Şefliği / Çevre Yönetim Birimi Bilgilendirme Eğitimi	Çeşitli	2	1	15	3	16.4.2024 - 17.4.2024	12	
36	Çevre İzin Kontrol Şefliği / Çevre Yönetim Birimi Bilgilendirme Eğitimi	Çeşitli	2	1	15	3	18.4.2024 - 19.4.2024	12	
37	Çevre İzin Kontrol Şefliği / Çevre Yönetim Birimi Bilgilendirme Eğitimi	Çeşitli	2	1	15	3	9.5.2024 - 10.5.2024	12	
38	Çevre İzin Kontrol Şefliği / Çevre Yönetim Birimi Bilgilendirme Eğitimi	Çeşitli	1	1	8	3	16.5.2024 - 17.5.2024	12	
39	Çevre İzin Kontrol Şefliği / Çevre Yönetim Birimi Bilgilendirme Eğitimi	Çeşitli	-	2	15	3	23.5.2024 - 24.5.2024	12	
40	Çevre İzin Kontrol Şefliği / Çevre Yönetim Birimi Bilgilendirme Eğitimi	Çeşitli	20	5	-	3	4.6.2024 - 5.6.2024	12	
41	Sivil Savunma, Deprem, İtfaiye, İlkyardım Servis ve KBRN Eğitimleri	Çeşitli	20	5	-	1	6.6.2024 - 7.6.2024	12	
42	Çevre İzin Kontrol Şefliği / Çevre Yönetim Birimi Bilgilendirme Eğitimi	Çeşitli	20	5	-	3	11.6.2024 - 12.6.2024	12	
43	Çevre İzin Kontrol Şefliği / Çevre Yönetim Birimi Bilgilendirme Eğitimi	Çeşitli	-	-	5	3	20.6.2024 - 21.6.2024	12	
44	Çevre İzin Kontrol Şefliği / Çevre Yönetim Birimi Bilgilendirme Eğitimi	Çeşitli	-	-	5	3	5.9.2024 - 6.9.2024	12	
45	Çevre İzin Kontrol Şefliği / Çevre Yönetim Birimi Bilgilendirme Eğitimi	Çeşitli	-	-	5	3	19.9.2024 - 20.9.2024	12	
46	Çevre İzin Kontrol Şefliği / Çevre Yönetim Birimi Bilgilendirme Eğitimi	Çeşitli	-	-	5	3	10.10.2024 - 11.10.2024	12	
47	Çevre İzin Kontrol Şefliği / Çevre Yönetim Birimi Bilgilendirme Eğitimi	Çeşitli	-	-	5	3	24.10.2024 - 25.10.2024	12	

2024 YILI EĞİTİM PROGRAMI

2. BÖLGE MÜDÜRLÜĞÜ (Devam)

46

SIRA NO	KURSUN ADI	KATILACAKLARIN				EĞİTİCİ SAYISI	BAŞLAYIŞ - BİTİŞ TARİHİ	SÜRE (EĞT / SAAT)	NOT
		POZİSYONU	YAKLAŞIK SAYISI						
			Teknik	İdari	İşçi				
	ETÜT, PROJE VE ÇEVRE BAŞMÜH. (Devam)								
48	Çevre İzin Kontrol Şefliği / Çevre Yönetim Birimi Bilgilendirme Eğitimi	Çeşitli	-	-	5	3	6.11.2024 - 7.11.2024	12	
49	Çevre İzin Kontrol Şefliği / Çevre Yönetim Birimi Bilgilendirme Eğitimi	Çeşitli	-	-	5	3	21.11.2024 - 22.11.2024	12	
50	Çevre İzin Kontrol Şefliği / Çevre Yönetim Birimi Bilgilendirme Eğitimi	Çeşitli	-	-	5	3	5.12.2024 - 6.12.2024	12	
51	Çevre İzin Kontrol Şefliği / Çevre Yönetim Birimi Bilgilendirme Eğitimi	Çeşitli	-	-	5	3	12.12.2024 - 13.12.2024	12	
	KURUM TABİPLİĞİ								
52	Temel İlk Yardım Eğitimi	Çeşitli	1	3	8	2	17.1.2024 - 18.1.2024	8	
53	Temel İlk Yardım Eğitimi	Çeşitli	1	1	12	2	14.2.2024 - 16.2.2024	16	
54	Temel İlk Yardım Eğitimi	Çeşitli	4	-	10	2	21.2.2024 - 23.2.2024	16	
55	Temel İlk Yardım Eğitimi	Çeşitli	3	2	9	2	5.3.2024 - 7.3.2024	16	
56	Temel İlk Yardım Eğitimi	Çeşitli	2	-	12	2	12.3.2024 - 14.3.2024	16	
57	Temel İlk Yardım Eğitimi	Çeşitli	1	1	12	2	19.3.2024 - 21.3.2024	16	
58	Temel İlk Yardım Eğitimi	Çeşitli	2	1	11	2	17.4.2024 - 19.4.2024	16	
59	Temel İlk Yardım Eğitimi	Çeşitli	1	-	13	2	24.4.2024 - 26.4.2024	16	
60	Temel İlk Yardım Eğitimi	Çeşitli	2	-	12	2	8.5.2024 - 10.5.2024	16	
61	Temel İlk Yardım Eğitimi	Çeşitli	1	1	12	2	15.5.2024 - 17.5.2024	16	
62	Temel İlk Yardım Eğitimi	Çeşitli	3	-	11	2	22.5.2024 - 24.5.2024	16	
63	Temel İlk Yardım Eğitimi	Çeşitli	-	2	6	2	18.9.2024 - 19.9.2024	8	

2024 YILI EĞİTİM PROGRAMI

2. BÖLGE MÜDÜRLÜĞÜ (Devam)

47

SIRA NO	KURSUN ADI	KATILACAKLARIN				EĞİTİCİ SAYISI	BAŞLAYIŞ - BİTİŞ TARİHİ	SÜRE (EĞT / SAAT)	NOT
		POZİSYONU	YAKLAŞIK SAYISI						
			Teknik	İdari	İşçi				
	KURUM TABİPLİĞİ (Devam)								
64	Temel İlk Yardım Eğitimi	Çeşitli	2	2	8	2	24.9.2024 - 26.9.2024	16	
65	Temel İlk Yardım Eğitimi	Çeşitli	1	-	12	2	7.10.2024 - 8.10.2024	8	
66	Temel İlk Yardım Eğitimi	Çeşitli	-	-	12	2	10.10.2024 - 11.10.2024	8	
67	Temel İlk Yardım Eğitimi	Çeşitli	1	1	12	2	15.10.2024 - 17.10.2024	16	
68	Temel İlk Yardım Eğitimi	Çeşitli	2	-	12	2	22.10.2024 - 24.10.2024	16	
69	Temel İlk Yardım Eğitimi	Çeşitli	1	1	10	2	4.11.2024 - 5.11.2024	8	
70	Temel İlk Yardım Eğitimi	Çeşitli	1	1	8	2	7.11.2024 - 8.11.2024	8	
71	Temel İlk Yardım Eğitimi	Çeşitli	-	2	9	2	12.11.2024 - 14.11.2024	16	
72	Temel İlk Yardım Eğitimi	Çeşitli	1	2	10	2	19.11.2024 - 21.11.2024	16	
73	Temel İlk Yardım Eğitimi	Çeşitli	-	-	10	2	4.12.2024 - 5.11.2024	8	
	MAKİNE VE İKMAL BAŞMÜHENDİSLİĞİ								
74	Makine Bakımı ve Bakımların Periyodik Kartlara İşlenmesi Kursu	Sürücü Operatörü	-	-	20	1	7.5.2024 - 8.5.2024	12	
75	Makine Bakımı ve Bakımların Periyodik Kartlara İşlenmesi Kursu	Sürücü Operatörü	-	-	21	1	14.5.2024 - 15.5.2024	8	
	MAKİNE VE İKMAL BAŞMÜH. (Devam)								
76	Makine Bakımı ve Bakımların Periyodik Kartlara İşlenmesi Kursu	Sürücü Operatörü	-	-	20	1	15.10.2024 - 16.10.2024	12	
77	Makine Bakımı ve Bakımların Periyodik Kartlara İşlenmesi Kursu	Sürücü Operatörü	-	-	20	1	12.11.2024 - 13.11.2024	12	
	TRAFİK GÜVENLİĞİ BAŞMÜHENDİSLİĞİ								
78	Trafik Güvenliği Kursu	Trafik Mühendisi, Bakım ve Trafik Teknik Görevlisi	33	-	-	4	6.5.2024 - 7.5.2024	12	
79	Trafik Güvenliği Kursu	Şube Şefleri	8	-	-	4	9.5.2024 - 10.5.2024	12	
80	Trafik Mevzuatı Kursu	KDİ Memuru	8	10	-	2	13.5.2024 - 15.5.2024	12	
80	GENEL TOPLAM		216	99	1.232	159		988	

2024 YILI EĞİTİM PROGRAMI

3. BÖLGE MÜDÜRLÜĞÜ

48

SIRA NO	KURSUN ADI	KATILACAKLARIN				EĞİTİCİ SAYISI	BAŞLAYIŞ - BİTİŞ TARİHİ	SÜRE (EĞT / SAAT)	NOT
		POZİSYONU	YAKLAŞIK SAYISI						
			Teknik	İdari	İşçi				
	AFET VE ACİL DURUM KOORDİNASYON ŞUBESİ MÜDÜRLÜĞÜ								
1	Sivil Savunma, Deprem, İtfaiye, İlkyardım Servis ve KBRN Eğitimleri	Çeşitli	9	2	77	1	16.4.2024 - 16.4.2024	6	
2	Sivil Savunma, Deprem, İtfaiye, İlkyardım Servis ve KBRN Eğitimleri	Çeşitli	5	1	47	1	17.4.2024 - 17.4.2024	6	
3	Sivil Savunma, Deprem, İtfaiye, İlkyardım Servis ve KBRN Eğitimleri	Çeşitli	3	1	66	1	18.4.2024 - 18.4.2024	6	
4	Sivil Savunma, Deprem, İtfaiye, İlkyardım Servis ve KBRN Eğitimleri	Çeşitli	3	-	57	1	22.4.2024 - 22.4.2024	6	
5	Sivil Savunma, Deprem, İtfaiye, İlkyardım Servis ve KBRN Eğitimleri	Çeşitli	6	1	72	1	24.4.2024 - 24.4.2024	6	
6	Sivil Savunma, Deprem, İtfaiye, İlkyardım Servis ve KBRN Eğitimleri	Çeşitli	6	1	46	1	25.4.2024 - 25.4.2024	6	
7	Sivil Savunma, Deprem, İtfaiye, İlkyardım Servis ve KBRN Eğitimleri	Çeşitli	6	1	54	1	30.4.2024 - 30.4.2024	6	
8	Sivil Savunma, Deprem, İtfaiye, İlkyardım Servis ve KBRN Eğitimleri	Çeşitli	6	-	53	1	2.5.2024 - 2.5.2024	6	
9	Sivil Savunma, Deprem, İtfaiye, İlkyardım Servis ve KBRN Eğitimleri	Çeşitli	3	2	58	1	6.5.2024 - 6.5.2024	6	
10	Sivil Savunma, Deprem, İtfaiye, İlkyardım Servis ve KBRN Eğitimleri	Çeşitli	6	-	66	1	7.5.2024 - 7.5.2024	6	
11	Sivil Savunma, Deprem, İtfaiye, İlkyardım Servis ve KBRN Eğitimleri	Çeşitli	2	-	46	1	8.5.2024 - 8.5.2024	6	
12	Sivil Savunma, Deprem, İtfaiye, İlkyardım Servis ve KBRN Eğitimleri	Çeşitli	5	-	77	1	9.5.2024 - 9.5.2024	6	
13	Sivil Savunma, Deprem, İtfaiye, İlkyardım Servis ve KBRN Eğitimleri	Çeşitli	117	48	262	1	13.5.2024 - 13.5.2024	6	
14	Sivil Savunma, Deprem, İtfaiye, İlkyardım Servis ve KBRN Eğitimleri	Çeşitli	117	48	262	1	14.5.2024 - 14.5.2024	6	
15	Sivil Savunma, Deprem, İtfaiye, İlkyardım Servis ve KBRN Eğitimleri	Çeşitli	117	48	262	1	15.5.2024 - 15.5.2024	6	

2024 YILI EĞİTİM PROGRAMI

3. BÖLGE MÜDÜRLÜĞÜ (Devam)

49

SIRA NO	KURSUN ADI	KATILACAKLARIN				EĞİTİCİ SAYISI	BAŞLAYIŞ - BİTİŞ TARİHİ	SÜRE (EĞT / SAAT)	NOT
		POZİSYONU	YAKLAŞIK SAYISI						
			Teknik	İdari	İşçi				
16	AFET VE ACİL DURUM KOORDİNASYON ŞUBESİ MÜDÜRLÜĞÜ (Devam) Sivil Savunma, Deprem, İtfaiye, İlk Yardım Servis ve KBRN Eğitimleri	Çeşitli	117	48	262	1	16.5.2024 - 16.5.2024	6	
17	ARAŞTIRMA VE GELİŞTİRME BAŞMÜHENDİSLİĞİ Kontrol Şefi Geliştirme Kursu	Kontrol Mühendisi	20	-	-	1	15.1.2024 - 18.1.2024	24	
18	ETÜT, PROJE VE ÇEVRE BAŞMÜHENDİSLİĞİ Çevre Yönetim Birimi Bilgilendirme Eğitimi	Çeşitli	-	-	30	4	20.11.2024 - 22.11.2024	12	
19	MAKİNE VE İKMAL BAŞMÜHENDİSLİĞİ Makine Bakımı ve Bakımların Kartlara İşlenmesi Kursu	Operatör Personel	-	-	122	1	16.4.2024 - 17.4.2024	12	
20	İş Sağlığı ve Güvenliği Eğitimi	Çeşitli	-	-	55	1	13.8.2024 - 14.8.2024	12	
21	İş Sağlığı ve Güvenliği Eğitimi	Çeşitli	-	-	70	1	20.8.2024 - 22.8.2024	16	
22	İş Sağlığı ve Güvenliği Eğitimi	Çeşitli	-	-	90	1	27.8.2024 - 29.8.2024	16	
23	İş Sağlığı ve Güvenliği Eğitimi	Çeşitli	-	-	55	1	3.9.2024 - 5.9.2024	16	
24	İş Sağlığı ve Güvenliği Eğitimi	Çeşitli	-	-	65	1	10.9.2024 - 12.9.2024	16	
25	İş Sağlığı ve Güvenliği Eğitimi	Çeşitli	-	-	120	1	17.9.2024 - 19.9.2024	16	
26	İş Sağlığı ve Güvenliği Eğitimi	Çeşitli	-	-	55	1	24.9.2024 - 26.9.2024	16	
27	İş Sağlığı ve Güvenliği Eğitimi	Çeşitli	-	-	45	1	1.10.2024 - 3.10.2024	16	
28	İş Sağlığı ve Güvenliği Eğitimi	Çeşitli	-	-	50	1	8.10.2024 - 10.10.2024	16	
29	İş Sağlığı ve Güvenliği Eğitimi	Çeşitli	-	-	85	1	15.10.2024 - 17.10.2024	16	
29	GENEL TOPLAM		548	201	2.609	32		300	

2024 YILI EĞİTİM PROGRAMI

4. BÖLGE MÜDÜRLÜĞÜ

50

SIRA NO	KURSUN ADI	KATILACAKLARIN				EĞİTİCİ SAYISI	BAŞLAYIŞ - BİTİŞ TARİHİ	SÜRE (EĞT / SAAT)	NOT
		POZİSYONU	YAKLAŞIK SAYISI						
			Teknik	İdari	İşçi				
	MAKİNE VE İKMAL BAŞMÜHENDİSLİĞİ								
1	Asfalt Plenti Kullanma ve Bakım Kursu	Asfalt Plent Operatörü	-	-	10	1	26.4.2024 - 27.4.2024	12	
2	Man TGS 33430 Kullanma ve Bakım Kursu	Sürücü Operatörü	-	-	10	1	15.4.2024 - 17.4.2024	18	
3	Taşınır Mal Yönetmeliği Kursu	Taşınır Kayıt Personeli	-	-	10	1	29.4.2024 - 30.4.2024	12	
4	Akaryakıt ve Madeni Yağlar Kursu	Akaryakıtçı	-	-	10	1	2.5.2024 - 3.5.2024	12	
5	Makine Bakımı ve Bakımların Periyodik Kartlara İşlenmesi Kursu	Sürücü Operatörü	-	-	10	1	14.10.2024 - 15.10.2024	12	
6	Makine Bakımı ve Bakımların Periyodik Kartlara İşlenmesi Kursu	Sürücü Operatörü	-	-	10	1	17.10.2024 - 18.10.2024	12	
7	Ekip ve Ekipmanlı Araç Kullanma ve Bakım Kursu	Sürücü Operatörü	-	-	10	1	21.10.2024 - 23.10.2024	18	
	TRAFİK GÜVENLİĞİ BAŞMÜHENDİSLİĞİ								
8	Trafik Güvenliği Kursu	Kontrol Şefi, Bakım ve Trafik Teknik Görevlisi	28	-	-	2	27.11.2024 - 30.11.2024	24	
8	GENEL TOPLAM		28		70	9		120	

2024 YILI EĞİTİM PROGRAMI

5. BÖLGE MÜDÜRLÜĞÜ

51

SIRA NO	KURSUN ADI	KATILACAKLARIN				EĞİTİCİ SAYISI	BAŞLAYIŞ - BİTİŞ TARİHİ	SÜRE (EĞT / SAAT)	NOT
		POZİSYONU	YAKLAŞIK SAYISI						
			Teknik	İdari	İşçi				
	MAKİNE VE İKMAL BAŞMÜHENDİSLİĞİ								
1	Ford Cargo 3342D Kamyon Kullanma ve Bakım Kursu	Sürücü, Operatör	-	-	10	1	24.4.2024 - 26.4.2024	18	
2	Man TGS33.430 Kamyon Kullanma ve Bakım Kursu	Sürücü, Operatör	-	-	10	1	7.5.2024 - 9.5.2024	18	
3	Ölçü Aletleri Kullanma ve Ölçme Tekniği Kursu	Sürücü, Operatör	-	-	40	1	14.5.2024 - 15.5.2024	12	
4	Ölçü Aletleri Kullanma ve Ölçme Tekniği Kursu	Sürücü, Operatör	-	-	40	1	21.5.2024 - 22.5.2024	12	
5	Ölçü Aletleri Kullanma ve Ölçme Tekniği Kursu	Sürücü, Operatör	-	-	40	1	28.5.2024 - 29.5.2024	12	
6	Ölçü Aletleri Kullanma ve Ölçme Tekniği Kursu	Sürücü, Operatör	-	-	40	1	3.7.2024 - 4.7.2024	12	
7	Ölçü Aletleri Kullanma ve Ölçme Tekniği Kursu	Sürücü, Operatör	-	-	40	1	10.7.2024 - 11.7.2024	12	
8	Ölçü Aletleri Kullanma ve Ölçme Tekniği Kursu	Sürücü, Operatör	-	-	40	1	17.7.2024 - 18.7.2024	12	
9	Ford Cargo 1833D Kamyon Kullanma ve Bakım Kursu	Sürücü, Operatör	-	-	10	1	23.7.2024 - 25.7.2024	18	
10	Hidromek HMK 102SA Kanal Kazıcı Yükleyici Kullanma ve Bakım Kursu	Sürücü, Operatör	-	-	8	1	29.7.2024 - 31.7.2024	18	
11	İntera Değişken Mesaj Sistemli Mobil Trafik Güvenlik Römorku Kullanma ve Bakım Kursu	Sürücü, Operatör	-	-	6	1	1.8.2024 - 2.8.2024	12	
12	Akaryakıt ve Madeni Yağlar Kursu	Sürücü, Operatör	-	-	15	1	7.8.2024 - 8.8.2024	12	
13	Akaryakıt ve Madeni Yağlar Kursu	Sürücü, Operatör	-	-	15	1	14.8.2024 - 15.8.2024	12	
14	Akaryakıt ve Madeni Yağlar Kursu	Sürücü, Operatör	-	-	15	1	21.8.2024 - 22.8.2024	12	
15	Makine Bakımı ve Bakımların Periyodik Kartlara İşlenmesi Kursu	Sürücü, Operatör	-	-	10	1	26.8.2024 - 27.8.2024	12	
16	Makine Bakımı ve Bakımların Periyodik Kartlara İşlenmesi Kursu	Sürücü, Operatör	-	-	10	1	2.9.2024 - 3.9.2024	12	
17	Makine Bakımı ve Bakımların Periyodik Kartlara İşlenmesi Kursu	Sürücü, Operatör	-	-	10	1	5.9.2024 - 6.9.2024	12	
18	Makine Bakımı ve Bakımların Periyodik Kartlara İşlenmesi Kursu	Sürücü, Operatör	-	-	10	1	9.9.2024 - 10.9.2024	12	

2024 YILI EĞİTİM PROGRAMI

5. BÖLGE MÜDÜRLÜĞÜ (Devam)

52

SIRA NO	KURSUN ADI	KATILACAKLARIN				EĞİTİCİ SAYISI	BAŞLAYIŞ - BİTİŞ TARİHİ	SÜRE (EĞT / SAAT)	NOT
		POZİSYONU	YAKLAŞIK SAYISI						
			Teknik	İdari	İşçi				
	MAKİNE VE İKMAL BAŞMÜH. (Devam)								
19	Makine Bakımı ve Bakımların Periyodik Kartlara İşlenmesi Kursu	Sürücü, Operatör	-	-	10	1	12.9.2024 - 13.9.2024	12	
20	Makine Bakımı ve Bakımların Periyodik Kartlara İşlenmesi Kursu	Sürücü, Operatör	-	-	10	1	16.9.2024 - 17.9.2024	12	
21	Makine Bakımı ve Bakımların Periyodik Kartlara İşlenmesi Kursu	Sürücü, Operatör	-	-	10	1	19.9.2024 - 20.9.2024	12	
22	Makine Bakımı ve Bakımların Periyodik Kartlara İşlenmesi Kursu	Sürücü, Operatör	-	-	10	1	23.9.2024 - 24.9.2024	12	
23	Makine Bakımı ve Bakımların Periyodik Kartlara İşlenmesi Kursu	Sürücü, Operatör	-	-	10	1	26.9.2024 - 27.9.2024	12	
24	Makine Bakımı ve Bakımların Periyodik Kartlara İşlenmesi Kursu	Sürücü, Operatör	-	-	10	1	30.9.2024 - 1.10.2024	12	
25	Makine Bakımı ve Bakımların Periyodik Kartlara İşlenmesi Kursu	Sürücü, Operatör	-	-	10	1	3.10.2024 - 4.10.2024	12	
26	Makine Bakımı ve Bakımların Periyodik Kartlara İşlenmesi Kursu	Sürücü, Operatör	-	-	10	1	7.10.2024 - 8.10.2024	12	
26	GENEL TOPLAM				449	26		336	

2024 YILI EĞİTİM PROGRAMI

6. BÖLGE MÜDÜRLÜĞÜ

53

SIRA NO	KURSUN ADI	KATILACAKLARIN				EĞİTİCİ SAYISI	BAŞLAYIŞ - BİTİŞ TARİHİ	SÜRE (EĞT / SAAT)	NOT
		POZİSYONU	YAKLAŞIK SAYISI						
			Teknik	İdari	İşçi				
	MAKİNE VE İKMAL BAŞMÜHENDİSLİĞİ								
1	Unimog U530 Kamyon Kullanma ve Bakım Kursu	Sürücü Operatörü	-	-	20	1	3.9.2024 - 4.9.2024	12	
2	Rotatif Kamyon Kullanma ve Bakım Kursu	Sürücü Operatörü	-	-	20	1	10.9.2024 - 11.9.2024	12	
3	Greyder Kullanma ve Bakım Kursu	İş Makinesi Operatörü	-	-	25	1	17.9.2024 - 18.9.2024	12	
4	Akaryakıt ve Madeni Yağlar Kursu	Ambar Personeli	-	-	25	1	24.9.2024 - 25.9.2024	12	
5	Makine Bakımı ve Bakımların Periyodik Kartlara İşlenmesi Kursu	Makine Maliyetçisi, Ambar Personeli, Sürücü Operatör, Diğer Operatörler	-	-	100	1	1.10.2024 - 2.10.2024	12	
6	Mercedes Arocs AK 3342 Kamyon Kullanma ve Bakım Kursu	Sürücü Operatörü	-	-	20	1	8.10.2024 - 9.10.2024	12	
7	Man TGS33.440 Kamyon Kullanma ve Bakım Kursu	Sürücü Operatörü	-	-	20	1	15.10.2024 - 16.10.2024	12	
8	Asfalt Plenti Kullanma ve Bakım Kursu	Asfalt Plent Operatörü	-	-	20	1	22.10.2024 - 23.10.2024	12	
8	GENEL TOPLAM				250	8		96	

2024 YILI EĞİTİM PROGRAMI

7. BÖLGE MÜDÜRLÜĞÜ

54

SIRA NO	KURSUN ADI	KATILACAKLARIN				EĞİTİCİ SAYISI	BAŞLAYIŞ - BİTİŞ TARİHİ	SÜRE (EĞT / SAAT)	NOT
		POZİSYONU	YAKLAŞIK SAYISI						
			Teknik	İdari	İşçi				
	MAKİNE VE İKMAL BAŞMÜHENDİSLİĞİ								
1	Akaryakıt ve Madeni Yağlar Kursu	Akaryakıtçı, Ambar Görevlisi	-	-	10	1	26.3.2024 - 27.3.2024	12	
2	Taşınır Mal Yönetmeliği Kursu	Ambar Görevlisi	-	-	10	1	24.4.2024 - 25.4.2024	12	
3	Makine Bakımı ve Bakımların Periyodik Kartlara İşlenmesi Kursu	Sürücü Operatörü, Makine Operatörü	-	-	30	1	7.5.2024 - 8.5.2024	12	
4	Makine Bakımı ve Bakımların Periyodik Kartlara İşlenmesi Kursu	Sürücü Operatörü, Makine Operatörü	-	-	20	1	14.5.2024 - 15.5.2024	12	
5	Makine Bakımı ve Bakımların Periyodik Kartlara İşlenmesi Kursu	Sürücü Operatörü, Makine Operatörü	-	-	15	1	21.5.2024 - 22.5.2024	12	
6	Ekipmanlı Kamyon ve Ekipmanları Kullanma ve Bakım Kursu	Sürücü Operatörü	-	-	35	1	4.9.2024 - 5.9.2024	12	
7	Ekipmanlı Kamyon ve Ekipmanları Kullanma ve Bakım Kursu	Sürücü Operatörü	-	-	30	1	10.9.2024 - 11.9.2024	12	
8	Ekipmanlı Kamyon ve Ekipmanları Kullanma ve Bakım Kursu	Sürücü Operatörü	-	-	15	1	17.9.2024 - 18.9.2024	12	
9	Ekipmanlı Kamyon ve Ekipmanları Kullanma ve Bakım Kursu	Sürücü Operatörü	-	-	20	1	24.9.2024 - 25.9.2024	12	
10	Ekipmanlı Kamyon ve Ekipmanları Kullanma ve Bakım Kursu	Sürücü Operatörü	-	-	20	1	2.10.2024 - 3.10.2024	12	
11	Asfalt Plenti Kullanma ve Bakım Kursu	Asfalt Plent Operatörü	-	-	15	1	15.10.2024 - 16.10.2024	12	
11	GENEL TOPLAM				220	11		132	

2024 YILI EĞİTİM PROGRAMI

8. BÖLGE MÜDÜRLÜĞÜ

55

SIRA NO	KURSUN ADI	KATILACAKLARIN				EĞİTİCİ SAYISI	BAŞLAYIŞ - BİTİŞ TARİHİ	SÜRE (EĞT / SAAT)	NOT
		POZİSYONU	YAKLAŞIK SAYISI						
			Teknik	İdari	İşçi				
	AFET VE ACİL DURUM KOORDİNASYON ŞUBESİ MÜDÜRLÜĞÜ								
1	Sivil Savunma, Deprem, İtfaiye, İlkyardım Servis ve KBRN Eğitimleri	Çeşitli	3	1	15	1	2.1.2024 - 5.1.2024	12	
2	Sivil Savunma, Deprem, İtfaiye, İlkyardım Servis ve KBRN Eğitimleri	Çeşitli	3	1	10	1	8.1.2024 - 12.1.2024	12	
3	Sivil Savunma, Deprem, İtfaiye, İlkyardım Servis ve KBRN Eğitimleri	Çeşitli	3	2	10	1	15.1.2024 - 19.1.2024	12	
4	Sivil Savunma, Deprem, İtfaiye, İlkyardım Servis ve KBRN Eğitimleri	Çeşitli	3	2	20	1	22.1.2024 - 26.1.2024	12	
5	Sivil Savunma, Deprem, İtfaiye, İlkyardım Servis ve KBRN Eğitimleri	Çeşitli	3	2	10	1	29.1.2024 - 2.2.2024	12	
6	Sivil Savunma, Deprem, İtfaiye, İlkyardım Servis ve KBRN Eğitimleri	Çeşitli	2	2	10	1	5.2.2024 - 9.2.2024	12	
7	Sivil Savunma, Deprem, İtfaiye, İlkyardım Servis ve KBRN Eğitimleri	Çeşitli	2	1	10	1	12.2.2024 - 16.2.2024	12	
8	Sivil Savunma, Deprem, İtfaiye, İlkyardım Servis ve KBRN Eğitimleri	Çeşitli	2	1	20	1	19.2.2024 - 23.2.2024	12	
9	Sivil Savunma, Deprem, İtfaiye, İlkyardım Servis ve KBRN Eğitimleri	Çeşitli	2	1	10	1	26.2.2024 - 1.3.2024	12	
10	Sivil Savunma, Deprem, İtfaiye, İlkyardım Servis ve KBRN Eğitimleri	Çeşitli	1	1	10	1	4.3.2024 - 8.3.2024	12	
11	Sivil Savunma, Deprem, İtfaiye, İlkyardım Servis ve KBRN Eğitimleri	Çeşitli	1	1	10	1	11.3.2024 - 15.3.2024	12	
12	Sivil Savunma, Deprem, İtfaiye, İlkyardım Servis ve KBRN Eğitimleri	Çeşitli	1	1	10	1	18.3.2024 - 22.3.2024	12	
13	Sivil Savunma, Deprem, İtfaiye, İlkyardım Servis ve KBRN Eğitimleri	Çeşitli	1	1	10	1	25.3.2024 - 29.3.2024	12	
14	Sivil Savunma, Deprem, İtfaiye, İlkyardım Servis ve KBRN Eğitimleri	Çeşitli	1	1	10	1	1.4.2024 - 5.4.2024	12	
15	Sivil Savunma, Deprem, İtfaiye, İlkyardım Servis ve KBRN Eğitimleri	Çeşitli	1	1	10	1	15.4.2024 - 19.4.2024	12	
16	Sivil Savunma, Deprem, İtfaiye, İlkyardım Servis ve KBRN Eğitimleri	Çeşitli	1	1	10	1	24.4.2024 - 26.4.2024	12	

2024 YILI EĞİTİM PROGRAMI

8. BÖLGE MÜDÜRLÜĞÜ (Devam)

56

SIRA NO	KURSUN ADI	KATILACAKLARIN				EĞİTİCİ SAYISI	BAŞLAYIŞ - BİTİŞ TARİHİ	SÜRE (EĞT / SAAT)	NOT
		POZİSYONU	YAKLAŞIK SAYISI						
			Teknik	İdari	İşçi				
17	TRAFİK GÜVENLİĞİ BAŞMÜHENDİSLİĞİ Trafik Güvenliği Kursu	Kontrol Şefi, Bakım ve Trafik Teknik Görevlisi	20	-	-	3	5.11.2024 - 8.11.2024	24	
17	GENEL TOPLAM		50	20	185	19		216	

2024 YILI EĞİTİM PROGRAMI

9. BÖLGE MÜDÜRLÜĞÜ

57

SIRA NO	KURSUN ADI	KATILACAKLARIN			EĞİTİCİ SAYISI	BAŞLAYIŞ - BİTİŞ TARİHİ	SÜRE (EĞT / SAAT)	NOT	
		POZİSYONU	YAKLAŞIK SAYISI						
			Teknik	İdari					İşçi
	AFET VE ACİL DURUM KOORDİNASYON ŞUBESİ MÜDÜRLÜĞÜ								
1	Sivil Savunma Servis Eğitimleri	Çeşitli	-	5	1	1	6.5.2024 - 6.5.2024	6	
2	Sivil Savunma Servis Eğitimleri	Çeşitli	-	4	-	1	7.5.2024 - 7.5.2024	6	
3	Sivil Savunma Servis Eğitimleri	Çeşitli	-	1	9	1	8.5.2024 - 8.5.2024	6	
4	Sivil Savunma Servis Eğitimleri	Çeşitli	-	1	9	1	9.5.2024 - 9.5.2024	6	
5	Sivil Savunma Servis Eğitimleri	Çeşitli	-	2	6	1	10.5.2024 - 10.5.2024	6	
6	Sivil Savunma Servis Eğitimleri	Çeşitli	-	1	9	1	13.5.2024 - 13.5.2024	6	
7	Sivil Savunma Servis Eğitimleri	Çeşitli	8	1	1	1	14.5.2024 - 14.5.2024	6	
	MAKİNE VE İKMAL BAŞMÜHENDİSLİĞİ								
8	Makine Bakımı ve Bakımların Periyodik Kartlara İşlenmesi Kursu	Sürücü, Operatör	-	-	14	2	5.3.2024 - 6.3.2024	12	
9	İşçi Sağlığı ve İş Güvenliği Kursu	Çeşitli	15	-	-	2	25.4.2024 - 26.4.2024	12	
10	Makine Kontrol Kartı ve Maliyet Kursu	Sürücü, Operatör	-	-	10	2	8.5.2024 - 9.5.2024	12	
11	Ford Cargo 1833 D Ekipmanlı Kamyon Kullanma ve Bakım Kursu	Sürücü, Operatör	-	-	7	2	17.9.2024 - 18.9.2024	12	
12	Yükleyici Kullanma ve Bakım Kursu	Yükleyici Operatörü	-	-	7	2	22.10.2024 - 23.10.2024	12	
13	Volvo G 720 B Greyder Kullanma ve Bakım Kursu	Greyder Operatörü	-	-	7	2	19.11.2024 - 20.11.2024	12	
13	GENEL TOPLAM		23	15	80	19		114	

2024 YILI EĞİTİM PROGRAMI

10. BÖLGE MÜDÜRLÜĞÜ

58

SIRA NO	KURSUN ADI	KATILACAKLARIN			EĞİTİCİ SAYISI	BAŞLAYIŞ - BİTİŞ TARİHİ	SÜRE (EĞT / SAAT)	NOT	
		POZİSYONU	YAKLAŞIK SAYISI						
			Teknik	İdari					İşçi
	AFET VE ACİL DURUM KOORDİNASYON ŞUBESİ MÜDÜRLÜĞÜ								
1	Sivil Savunma Servis Eğitimi	Çeşitli	7	10	30	1	14.5.2024 - 15.5.2024	12	
2	Sivil Savunma Servis Eğitimi	Çeşitli	2	2	20	1	15.5.2024 - 16.5.2024	12	
3	Sivil Savunma Servis Eğitimi	Çeşitli	3	3	12	1	21.5.2024 - 22.5.2024	12	
4	Sivil Savunma Servis Eğitimi	Çeşitli	3	2	21	1	22.5.2024 - 23.5.2024	12	
5	Sivil Savunma Servis Eğitimi	Çeşitli	5	1	22	1	23.5.2024 - 24.5.2024	12	
6	Sivil Savunma Servis Eğitimi	Çeşitli	2	1	17	1	28.5.2024 - 29.5.2024	12	
7	Sivil Savunma Servis Eğitimi	Çeşitli	2	1	27	1	29.5.2024 - 30.5.2024	12	
	MAKİNE VE İKMAL BAŞMÜHENDİSLİĞİ								
8	Taşınır Mal Yönetmeliği Kursu	Taşınır Kayıt ve Taşınır Kontrol Yekilisi	2	-	10	1	12.2.2024 - 13.2.2024	12	
9	Akaryakıt ve Madeni Yağ Kursu	Ağır Mak.Yağ., Akaryakıtçı,D.İşçi	-	-	10	1	19.2.2024 - 22.2.2024	12	
10	Makine Kontrol Kartı ve Maliyet Kursu	Maliyetçi, Ağır Makine Yağcısı, Sürücü, Operatör	-	-	10	1	26.2.2024 - 27.2.2024	12	
11	Unimog 530 Kamyon Kullanma ve Bakım Kursu	Sürücü, Operatör	-	-	6	1	13.5.2024 - 14.5.2024	12	
12	Mulag Ekipmanları Kullanma ve Bakım Kursu	Sürücü, Operatör	-	-	6	1	20.5.2024 - 21.5.2024	12	
	TESİSLER VE BAKIM BAŞMÜHENDİSLİĞİ								
13	Bakım Elemanları Geliştirme Kursu	İşçi	-	-	15	2	24.4.2024 - 25.4.2024	12	
14	Bakım Elemanları Geliştirme Kursu	İşçi	-	-	15	2	14.5.2024 - 15.5.2024	12	
15	Bakım Elemanları Geliştirme Kursu	İşçi	-	-	15	2	25.6.2024 - 26.6.2024	12	
16	Bakım Elemanları Geliştirme Kursu	İşçi	-	-	15	2	16.7.2024 - 17.7.2024	12	
17	Bakım Elemanları Geliştirme Kursu	İşçi	-	-	15	2	20.8.2024 - 21.8.2024	12	
18	Bakım Elemanları Geliştirme Kursu	İşçi	-	-	15	2	24.9.2024 - 25.9.2024	12	
19	Bakım Elemanları Geliştirme Kursu	Mühendis	13	-	-	2	15.10.2024 - 16.10.2024	12	
19	GENEL TOPLAM		39	20	281	26		228	

2024 YILI EĞİTİM PROGRAMI

11. BÖLGE MÜDÜRLÜĞÜ

59

SIRA NO	KURSUN ADI	KATILACAKLARIN				EĞİTİCİ SAYISI	BAŞLAYIŞ - BİTİŞ TARİHİ	SÜRE (EĞT / SAAT)	NOT
		POZİSYONU	YAKLAŞIK SAYISI						
			Teknik	İdari	İşçi				
1	ARAŞTIRMA VE GELİŞTİRME BAŞMÜHENDİSLİĞİ Araştırma Çalışmaları Kontrol Mühendisi / Şefi Geliştirme Kursu	Kontrol Mühendisi, Kontrol Şefi	20	-	-	6	19.2.2024 - 23.2.2024	30	
2	MAKİNE VE İKMAL BAŞMÜHENDİSLİĞİ Ekipmanlı Kamyon ve Ekipmanlarını Kullanma ve Bakım Kursu	Sürücü Operatörü	-	-	20	1	17.1.2024 - 18.1.2024	12	
3	Hidromek HMK 600 MG Greyder Kullanma ve Bakım Kursu	Greyder Operatörü	-	-	10	1	24.1.2024 - 25.1.2024	12	
4	Volvo 720B Greyder Kullanma ve Bakım Kursu	Greyder Operatörü	-	-	10	1	7.2.2024 - 8.2.2024	12	
5	Akaryakıt ve Madeni Yağlar Kursu	Akaryakıtçı, Makine Maliyetçisi	-	-	20	1	13.3.2024 - 14.3.2024	12	
6	Ölçü Aletlerini Kullanma ve Ölçme Tekniği Kursu	Atölye Ustası, Atölye Usta Yardımcısı	-	-	20	1	17.4.2024 - 18.4.2024	12	
7	Makine Bakımı ve Bakımların Periyodik Kartlara İşlenmesi Kursu	Sürücü Operatörü, Makine Maliyetçisi	-	-	40	1	10.7.2024 - 11.7.2024	12	
8	ZAUGG ROLBA U1500 Kamyon Kullanma ve Bakım Kursu	Sürücü Operatörü	-	-	20	1	18.11.2024 - 19.11.2024	12	
9	TRAFİK GÜVENLİĞİ BAŞMÜHENDİSLİĞİ Trafik Güvenliği Kursu	Mühendis, Tekniker, Teknisyen	30	-	-	2	4.3.2024 - 5.3.2024	12	
10	Trafik Güvenliği Kursu	Mühendis, Tekniker, Teknisyen	30	-	-	7	25.4.2024 - 26.4.2024	12	
10	GENEL TOPLAM		80		140	22		138	

2024 YILI EĞİTİM PROGRAMI

13. BÖLGE MÜDÜRLÜĞÜ

61

SIRA NO	KURSUN ADI	KATILACAKLARIN				EĞİTİCİ SAYISI	BAŞLAYIŞ - BİTİŞ TARİHİ	SÜRE (EĞT / SAAT)	NOT
		POZİSYONU	YAKLAŞIK SAYISI						
			Teknik	İdari	İşçi				
	AFET VE ACİL DURUM KOORDİNASYON ŞUBESİ MÜDÜRLÜĞÜ								
1	Sivil Savunma Servis Eğitimleri	Çeşitli	4	6	14	2	3.1.2024 - 3.1.2024	6	
2	Sivil Savunma Servis Eğitimleri	Çeşitli	3	5	4	2	17.1.2024 - 17.1.2024	6	
3	Sivil Savunma Servis Eğitimleri	Çeşitli	7	10	65	2	24.1.2024 - 24.1.2024	6	
4	Sivil Savunma Servis Eğitimleri	Çeşitli	8	3	-	2	1.2.2024 - 1.2.2024	6	
5	Sivil Savunma Servis Eğitimleri	Çeşitli	7	10	35	2	7.2.2024 - 7.2.2024	6	
6	Sivil Savunma Servis Eğitimleri	Çeşitli	4	6	14	2	29.2.2024 - 29.2.2024	6	
7	Sivil Savunma Servis Eğitimleri	Çeşitli	7	10	48	2	5.3.2024 - 5.3.2024	6	
8	Sivil Savunma Servis Eğitimleri	Çeşitli	7	10	56	2	25.4.2024 - 25.4.2024	6	
9	Sivil Savunma Servis Eğitimleri	Çeşitli	4	6	14	2	15.5.2024 - 15.5.2024	6	
10	Sivil Savunma Servis Eğitimleri	Çeşitli	7	10	35	2	21.5.2024 - 21.5.2024	6	
11	Sivil Savunma Servis Eğitimleri	Çeşitli	4	6	14	2	4.9.2024 - 4.9.2024	6	
12	Sivil Savunma Servis Eğitimleri	Çeşitli	6	9	12	2	12.9.2024 - 12.9.2024	6	
13	Sivil Savunma Servis Eğitimleri	Çeşitli	7	10	15	2	18.9.2024 - 18.9.2024	6	
14	Sivil Savunma Servis Eğitimleri	Çeşitli	4	6	14	2	9.10.2024 - 9.10.2024	6	
15	Sivil Savunma Servis Eğitimleri	Çeşitli	3	5	4	2	16.10.2024 - 16.10.2024	6	
16	Sivil Savunma Servis Eğitimleri	Çeşitli	8	3	-	2	31.10.2024 - 31.10.2024	6	
17	Sivil Savunma Servis Eğitimleri	Çeşitli	4	5	14	2	13.11.2024 - 13.11.2024	6	
18	Sivil Savunma Servis Eğitimleri	Çeşitli	10	15	30	2	26.11.2024 - 26.11.2024	6	
19	Sivil Savunma Servis Eğitimleri	Çeşitli	12	16	25	2	27.11.2024 - 27.11.2024	6	
20	Sivil Savunma Servis Eğitimleri	Çeşitli	15	15	20	2	28.11.2024 - 28.11.2024	6	

2024 YILI EĞİTİM PROGRAMI

13. BÖLGE MÜDÜRLÜĞÜ (Devam)

62

SIRA NO	KURSUN ADI	KATILACAKLARIN				EĞİTİCİ SAYISI	BAŞLAYIŞ - BİTİŞ TARİHİ	SÜRE (EĞT / SAAT)	NOT
		POZİSYONU	YAKLAŞIK SAYISI						
			Teknik	İdari	İşçi				
21	Sivil Savunma Servis Eğitimleri	Çeşitli	10	15	24	2	29.11.2024 - 29.11.2024	6	
22	Sivil Savunma Servis Eğitimleri	Çeşitli	5	10	15	2	5.12.2024 - 5.12.2024	6	
23	Sivil Savunma Servis Eğitimleri	Çeşitli	8	9	15	2	10.12.2024 - 10.12.2024	6	
24	Sivil Savunma Servis Eğitimleri	Çeşitli	7	10	15	2	18.12.2024 - 18.12.2024	6	
MAKİNE VE İKMAL BAŞMÜHENDİSLİĞİ									
25	Unimog U530 Kamyon Kullanma ve Bakım Kursu	Sürücü Operatörü	-	-	10	1	2.5.2024 - 3.5.2024	12	
26	Man TGS 33.430 Kamyon Kullanma ve Bakım Kursu	Sürücü Operatörü	-	-	10	1	7.5.2024 - 8.5.2024	12	
27	Ford 3542 Kamyon Kullanma ve Bakım Kursu	Sürücü Operatörü	-	-	10	1	14.5.2024 - 15.5.2024	12	
28	Taşınır Mal Yönetmeliği Kursu	Taşınır Kayıt Kontrol Personeli	-	-	10	1	21.5.2024 - 22.5.2024	12	
TESİSLER VE BAKIM BAŞMÜHENDİSLİĞİ									
29	Tehlikeli ve Çok Tehlikeli İşlerde Karayolları Yapım, Bakım ve Onarım İşleri Kursu	Greyder Operatörü, Ekip Başı, Düz İşçi, Bakım İşçisi	40	-	250	1	1.4.2024 - 19.4.2024	40	
30	Bayrakçılık Kursu	Ekip Başı, Düz İşçi, Bakım İşçisi	40	-	250	1	22.4.2024 - 7.5.2024	72	
31	Sanat Yapıları Bakım Kursu	Bakım ve Trafik Teknik Görevlisi, Bakım Mühendisi, Trafik Güvenliği Mühendisi, Sanat Yapıları Bakım Onarım Mühendisi, Sanat Yapıları Bakım Onarım Teknik Elemanı, Şube Şefi	40	-	-	2	22.4.2024 - 30.4.2024	30	
32	Trafik Güvenliği Kursu	Bakım ve Trafik Teknik Görevlisi, Bakım Mühendisi, Trafik Güvenliği Mühendisi, Sanat Yapıları Bakım Onarım Mühendisi, Sanat Yapıları Bakım Onarım Teknik Elemanı	40	-	-	2	6.5.2024 - 15.5.2024	30	

2024 YILI EĞİTİM PROGRAMI

13. BÖLGE MÜDÜRLÜĞÜ (Devam)

63

SIRA NO	KURSUN ADI	KATILACAKLARIN			EĞİTİCİ SAYISI	BAŞLAYIŞ - BİTİŞ TARİHİ	SÜRE (EĞT / SAAT)	NOT	
		POZİSYONU	YAKLAŞIK SAYISI						
			Teknik	İdari					İşçi
33	TESİSLER VE BAKIM BAŞMÜH. (Devam) Coğrafi Bilgi Sistemleri Kursu	Bakım ve Trafik Teknik Görevlisi, Bakım Mühendisi, Trafik Güvenliği Mühendisi, Sanat Yapıları Bakım Onarım Mühendisi, Sanat Yapıları Bakım Onarım Teknik Elemanı, Şube Şefi	40	-	-	2	20.5.2024 - 31.5.2024	30	
33	GENEL TOPLAM		361	210	1.042	60		394	

2024 YILI EĞİTİM PROGRAMI

14. BÖLGE MÜDÜRLÜĞÜ

64

SIRA NO	KURSUN ADI	KATILACAKLARIN				EĞİTİCİ SAYISI	BAŞLAYIŞ - BİTİŞ TARİHİ	SÜRE (EĞT / SAAT)	NOT
		POZİSYONU	YAKLAŞIK SAYISI						
			Teknik	İdari	İşçi				
	AFET VE ACİL DURUM KOORDİNASYON ŞUBESİ MÜDÜRLÜĞÜ								
1	Sivil Savunma Servis Eğitimleri	Çeşitli	5	2	45	1	10.1.2024 - 10.1.2024	6	
2	Sivil Savunma Servis Eğitimleri	Çeşitli	8	6	44	1	30.1.2024 - 30.1.2024	6	
3	Sivil Savunma Servis Eğitimleri	Çeşitli	5	3	55	1	5.2.2024 - 5.2.2024	6	
4	Sivil Savunma Servis Eğitimleri	Çeşitli	5	2	40	1	28.2.2024 - 28.2.2024	6	
5	Sivil Savunma Servis Eğitimleri	Çeşitli	5	5	52	1	7.3.2024 - 7.3.2024	6	
6	Sivil Savunma Servis Eğitimleri	Çeşitli	5	2	45	1	26.3.2024 - 26.3.2024	6	
7	Sivil Savunma Servis Eğitimleri	Çeşitli	2	1	15	1	3.4.2024 - 3.4.2024	6	
8	Sivil Savunma Servis Eğitimleri	Çeşitli	2	1	30	1	24.4.2024 - 24.4.2024	6	
9	Sivil Savunma Servis Eğitimleri	Çeşitli	10	5	25	1	7.5.2024 - 7.5.2024	6	
10	Sivil Savunma Servis Eğitimleri	Çeşitli	10	3	30	1	30.5.2024 - 30.5.2024	6	
11	Sivil Savunma Servis Eğitimleri	Çeşitli	8	3	20	1	2.10.2024 - 2.10.2024	6	
12	Sivil Savunma Servis Eğitimleri	Çeşitli	7	2	28	1	23.10.2024 - 23.10.2024	6	
13	Sivil Savunma Servis Eğitimleri	Çeşitli	10	5	20	1	3.12.2024 - 3.12.2024	6	
14	Sivil Savunma Servis Eğitimleri	Çeşitli	8	4	25	1	24.12.2024 - 24.12.2024	6	
	MAKİNE VE İKMAL BAŞMÜHENDİSLİĞİ								
15	Akaryakıt ve Madeni Yağlar Kursu	Akaryakıtçı, Makine Maliyetçisi	-	-	14	1	6.3.2024 - 7.3.2024	12	
16	UNIMOG U530 Ekipmanlı Kamyon Kullanma ve Bakım Kursu	Sürücü Operatör	-	-	8	1	29.5.2024 - 30.5.2024	12	
17	FORD 1830D ve FORD 1833D Ekipmanlı Kamyon Kullanma ve Bakım Kursu	Sürücü Operatör	-	-	20	1	11.9.2024 - 12.9.2024	12	
18	Greyder Kullanma ve Bakım Kursu	Greyder Operatörü	-	-	24	1	16.10.2024 - 17.10.2024	12	
19	Kanal Kazıcı Kullanma ve Bakım Kursu	İş Makinesi Operatörü	-	-	12	1	12.11.2024 - 13.11.2024	12	

2024 YILI EĞİTİM PROGRAMI

14. BÖLGE MÜDÜRLÜĞÜ (Devam)

65

SIRA NO	KURSUN ADI	KATILACAKLARIN			EĞİTİCİ SAYISI	BAŞLAYIŞ - BİTİŞ TARİHİ	SÜRE (EĞT / SAAT)	NOT	
		POZİSYONU	YAKLAŞIK SAYISI						
			Teknik	İdari					İşçi
20	Yol Bakım Kursu	TESİSLER VE BAKIM BAŞMÜHENDİSLİĞİ Şube Şefi, Bakım Mühendisi, Trafik Güvenliği Mühendisi, Bakım ve Trafik Teknik Görevlisi, Bakım Ekip Personeli	-	-	160	2	1.4.2024 - 5.4.2024	30	
21	Sanat Yapıları Kursu		Şube Şefi, Bakım Mühendisi, Trafik Güvenliği Mühendisi, Bakım ve Trafik Teknik Görevlisi, Bakım Ekip Personeli	38	-	80	2	20.5.2024 - 24.5.2024	30
21	GENEL TOPLAM		128	44	792	23		204	

2024 YILI EĞİTİM PROGRAMI

15. BÖLGE MÜDÜRLÜĞÜ

66

SIRA NO	KURSUN ADI	KATILACAKLARIN				EĞİTİCİ SAYISI	BAŞLAYIŞ - BİTİŞ TARİHİ	SÜRE (EĞT / SAAT)	NOT
		POZİSYONU	YAKLAŞIK SAYISI						
			Teknik	İdari	İşçi				
	AFET VE ACİL DURUM KOORDİNASYON ŞUBESİ MÜDÜRLÜĞÜ								
1	Sivil Savunma Servis Eğitimi	Çeşitli	4	2	30	1	6.5.2024 - 6.5.2024	6	
2	Sivil Savunma Servis Eğitimi	Çeşitli	4	2	32	1	7.5.2024 - 7.5.2024	6	
3	Sivil Savunma Servis Eğitimi	Çeşitli	4	2	33	1	8.5.2024 - 8.5.2024	6	
4	Sivil Savunma Servis Eğitimi	Çeşitli	4	2	30	1	9.5.2024 - 9.5.2024	6	
5	Sivil Savunma Servis Eğitimi	Çeşitli	4	2	31	1	10.5.2024 - 10.5.2024	6	
6	Sivil Savunma Servis Eğitimi	Çeşitli	4	2	30	1	14.5.2024 - 14.5.2024	6	
7	Sivil Savunma Servis Eğitimi	Çeşitli	4	2	32	1	15.5.2024 - 15.5.2024	6	
8	Sivil Savunma Servis Eğitimi	Çeşitli	23	20	64	1	21.5.2024 - 21.5.2024	6	
	MAKİNE VE İKMAL BAŞMÜHENDİSLİĞİ								
9	Ford 1833D Kamyon Kullanma ve Bakım Kursu	Sürücü Operatörü	-	-	15	2	7.5.2024 - 9.5.2024	18	
10	Ölçü Aletlerini Kullanma ve Ölçme Tekniği Kursu	Atölye Ustası, Atölye Usta Yardımcısı	-	-	15	2	14.5.2024 - 15.5.2024	12	
11	Ford 1833D Kamyon Kullanma ve Bakım Kursu	Sürücü Operatörü	-	-	15	2	2.10.2024 - 4.10.2024	18	
12	Ölçü Aletlerini Kullanma ve Ölçme Tekniği Kursu	Atölye Ustası, Atölye Usta Yardımcısı	-	-	15	2	8.10.2024 - 9.10.2024	12	
12	GENEL TOPLAM		51	34	342	16		108	

2024 YILI EĞİTİM PROGRAMI

16. BÖLGE MÜDÜRLÜĞÜ

67

SIRA NO	KURSUN ADI	KATILACAKLARIN				EĞİTİCİ SAYISI	BAŞLAYIŞ - BİTİŞ TARİHİ	SÜRE (EĞT / SAAT)	NOT
		POZİSYONU	YAKLAŞIK SAYISI						
			Teknik	İdari	İşçi				
	MAKİNE VE İKMAL BAŞMÜHENDİSLİĞİ								
1	Mercedes 3342 Arocs Kamyon Kullanma ve Bakım Kursu	Sürücü Operatörü	-	-	10	1	17.1.2024 - 18.1.2024	12	
2	İş Sağlığı ve Güvenliği Kursu	İşçi, Memur	-	-	60	1	24.1.2024 - 26.1.2024	16	
3	Man TGS 33.440 Kamyon Kullanma ve Bakım Kursu	Sürücü Operatörü	-	-	10	1	7.2.2024 - 8.2.2024	12	
4	İş Sağlığı ve Güvenliği Kursu	İşçi, Memur	-	-	60	1	13.3.2024 - 15.3.2024	16	
5	Mercedes 3341S Actros Kamyon Kullanma ve Bakım Kursu	Sürücü Operatörü	-	-	10	1	17.4.2024 - 18.4.2024	12	
6	Hidromek HMK 640MG Greyder Kullanma ve Bakım Kursu	İş Makinesi Operatörü	-	-	10	1	10.7.2024 - 11.7.2024	12	
7	Çukurova 940LT İş makinesi Kullanma ve Bakım Kursu	İş Makinesi Operatörü	-	-	10	1	13.8.2024 - 14.8.2024	12	
8	Unimog U530 Kullanma ve Bakım Kursu	Sürücü Operatörü	-	-	10	1	10.10.2024 - 11.10.2024	12	
9	İş Sağlığı ve Güvenliği Kursu	İşçi, Memur	-	-	60	1	12.11.2024 - 14.11.2024	16	
9	GENEL TOPLAM				240	9		120	

2024 YILI EĞİTİM PROGRAMI

18. BÖLGE MÜDÜRLÜĞÜ

68

SIRA NO	KURSUN ADI	KATILACAKLARIN				EĞİTİCİ SAYISI	BAŞLAYIŞ - BİTİŞ TARİHİ	SÜRE (EĞT / SAAT)	NOT
		POZİSYONU	YAKLAŞIK SAYISI						
			Teknik	İdari	İşçi				
1	ARAŞTIRMA VE GELİŞTİRME BAŞMÜHENDİSLİĞİ Araştırma Çalışmaları Kontrol Mühendisi / Şefi Geliştirme Kursu	Mühendis, Tekniker	30	-	-	10	8.1.2024 - 12.1.2024	30	
2	MAKİNE VE İKMAL BAŞMÜHENDİSLİĞİ Makine Bakımı ve Bakımların Periyodik Kartlara İşlenmesi Kursu	Makine Maliyetçisi, Operatör	10	-	10	2	17.4.2024 - 18.4.2024	12	
3	Çukurova 940Yükleyici Kullanma ve Bakım Kursu	Yükleyici Operatörü	10	-	10	2	15.5.2024 - 17.5.2024	18	
4	İş Makinesi Hidroliği Kursu	Teknik Personel, Operatör	10	-	10	2	14.8.2024 - 16.8.2024	12	
5	İş Sağlığı ve Güvenliği Kursu	Teknik Personel, Operatör	10	-	10	2	11.9.2024 - 13.9.2024	16	
6	Akaryakıt ve Madeni Yağlar Kursu	Teknik Personel, Operatör	10	-	10	2	25.9.2024 - 27.9.2024	12	
7	Rotatif Kar Ataşmanı Kullanma ve Bakım Kursu	Teknik Personel, Operatör	10	-	10	2	16.10.2024 - 18.10.2024	16	
7	GENEL TOPLAM		90		60	22		116	

KURUM DIŐINA YÖNELİK SERTİFİKALI EĐİTİMLER

2024 YILI EĞİTİM PROGRAMI (SERTİFİKALI EĞİTİMLER)

73

SIRA NO	KURSUN ADI	KATILACAKLARIN			EĞİTİCİ SAYISI	BAŞLAYIŞ - BİTİŞ TARİHİ	SÜRE (EĞT / SAAT)	NOT	
		POZİSYONU	YAKLAŞIK SAYISI						
			Teknik	İdari					İşçi
	<u>ARASTIRMA VE GELİŞTİRME DAİRESİ BAŞKANLIĞI</u>								
1	Araştırma Teknisyeni Geliştirme Kursu	Çeşitli	-	-	20	5	12.2.2024 - 7.3.2024	114	8.Bl.Md
2	Araştırma Teknisyeni Geliştirme Kursu	Çeşitli	-	-	20	5	12.2.2024 - 7.3.2024	114	18.Bl.Md
2	GENEL TOPLAM				40	10		228	

KURUM DIŐI EĐİTİMLER

1. Yurt İçi Eđitimler

- ❖ Diđer kurum ve kuruluşlarca düzenlenen programlara talepler ve bütçe olanakları dikkate alınarak elemanlarımızın katılmaları sağlanacaktır.
- ❖ Kurumumuzca ihtiyaç duyulan konulardaki eğitim programları diđer kurum ve kuruluşlardan bütçe olanakları çerçevesinde sağlanacaktır.

2. Yurt DıŐı Eđitimler

- ❖ Teknik İş Birliđi Programları kapsamında Japonya veya diđer ülkelerce düzenlenen ve ilgili birim kanalı ile Kurumumuza tahsis edilecek burslardan elemanlarımızın yararlandırılması planlanmaktadır.
- ❖ Yurt dıŐı eğitim programları kapsamında; Bakanlıđımız ve DıŐ İşleri Bakanlıđı tarafından katılımcı talep edilecek eğitim programlarına elemanlarımızın katılımlarının sağlanması planlanmaktadır.

III. KURUM DIŐINA YÖNELİK EĐİTİMLER

❖ Diđer Kurum ve Kuruluş Elemanlarına Yönelik Eđitimler

Diđer kurum ve kuruluşlar ile özel sektöre, Karayolları Genel Müdürlüđünün uzmanlık alanına giren konularda talep edecekleri eğitim programları, imkânlar çerçevesinde gerçekleştirilecektir.

❖ Uluslararası Anlaşmalar Çerçevesinde Gerçekleştirilecek Eđitimler

Türkiye Cumhuriyeti ile diđer ülkeler arasında imzalanan “Teknik Hizmet Anlaşmaları” çerçevesinde kurumumuz ihtisas alanlarına giren konularda eğitim programları düzenlenebilecektir.

EKLER BÖLÜMÜ

STAJ KONTENJAN ÇİZELGESİ

BİRİM ADI:

STAJ İMKANI SAĞLANABİLECEK MESLEK DALLARI	BÜRO VERİLEN KONTENJAN	ŞANTIYE VERİLEN KONTENJAN	ATÖLYE / LAB. VERİLEN KONTENJAN	TOPLAM
Bilgisayar Programcılığı				
Bilgisayar Teknolojisi				
Bilgisayar Mühendisliği				
Büro Yönetimi ve Yönetici Asistanlığı				
Çevre Mühendisliği				
Çocuk Gelişimi				
Elektrik Mühendisliği				
Elektrik Programı				
Elektrik - Elektronik Mühendisliği				
Elektronik Mühendisliği				
Endüstri Mühendisliği				
Enerji Sistemleri Mühendisliği				
Fizik / Fizik Mühendisliği				
Geomatik / Harita Mühendisliği				
Geoteknik				
Grıda Mühendisliği				
Grafik Tasarım				
Halkla İlişkiler ve Tanıtım				
Harita ve Kadastro				
İnsan Kaynakları Yönetimi				
İnşaat Mühendisliği				
İnşaat Teknolojisi				
İstatistik				
İş Sağlığı ve Güvenliği				
Jeofizik Mühendisliği				
Jeoloji Mühendisliği				
Kimya / Kimya Mühendisliği				
Maden Mühendisliği				
Makine Mühendisliği				
Makine / Makine Resim ve Konstrüksiyon				
Metalleri ve Malzeme Mühendisliği				
Mimarlık				
Muhasebe ve Vergi Uygulamaları				
Otomotiv Mühendisliği				
Otomotiv Teknolojisi				
Peyzaj Mimarlığı				
Şehir ve Bölge Planlama				
Ulaştırma Mühendisliği				
Ulaştırma ve Trafik Hizmetleri				
Yazılım Mühendisliği				
Ziraat Mühendisliği				
(*)				
TOPLAM				
ONAYLAYAN				
Adı Soyadı:			Tarih:	
Görevi:			İmza:	
(*) Farklı meslek dalları ilave edilebilir.				

KARAYOLLARI GENEL MÜDÜRLÜĞÜNE
(..... Şubesi Müdürlüğü)

Halen.....

Lisesi..... bölümünde okuyansınıf
.....no'lu öğrencinin velisiyim.

Karayolları Genel Müdürlüğünüzde,.....öğretim yılı sonuna kadar
ücret ve sigorta talep etmeden çocuğumun Mesleki Eğitimini yapmasını istiyorum.

Bilgilerini ve gereğini arz ederim.

Öğrencinin: Öğrenci Velisinin:
Adı Soyadı: Adı soyadı:
T.C Kimlik No: Tarih:
Tel : İmza:
e-mail:
İmza:
Adres:

Yakını olan Karayolcunun:

Adı Soyadı:
Birimi:
Tel:
İmza:

STAJ SONUÇ RAPORU (6 NO'LU ÇİZELGE)

STAJ YILI :

STAJ YAPILAN BİRİM :

STAJ DALLARI	ÖĞRETİM KURUMU (YÜKSEK ÖĞRETİM)	VERİLEN KONTENJAN	KULLANILAN KONTENJAN	TOPLAM
Bilgisayar (Yazılım, Program)				
Bilgisayar Mühendisliği				
Büro Yönetimi ve Sekreterlik				
Çevre Mühendisliği				
Çocuk Gelişimi ve Eğitimi				
Elektrik Mühendisliği				
Elektrik ve Elektronik Mühendisliği				
Elektronik Mühendisliği				
Endüstri Mühendisliği				
Fizik / Fizik Mühendisliği				
Gıda Mühendisliği				
Grafik/Grafik Sanatları				
Haalka İlişkiler ve Tanıtım				
Harita Mühendisliği				
Harita ve Kadastro				
İktisat				
İnsan Kaynakları Yönetimi				
İnşaat Mühendisliği				
İnşaat Teknolojisi				
İstatistik				
İş Sağlığı ve Güvenliği				
Jeodezi ve Fotogrametri Mühendisliği				
Jeofizik Mühendisliği				
Jeoloji Mühendisliği				
Karayolu Ulaşımı ve Trafik				
Kimya / Kimya Mühendisliği				
Maden Mühendisliği				
Makine / Makine Mühendisliği				
Makine Resim ve Konstrüksiyon				
Makine ve İmalat Mühendisliği				
Matbaa				
Metall. Teknolojisi				
Metalleri ve Malzeme Mühendisliği				
Mimarlık				
Mühasebe				
Otomotiv / Otomotiv Mühendisliği				
Peyzaj Mimarlığı				
Sistem Mühendisliği				
Şehir Plancısı				
Ulaştırma Mühendisliği				
Ulaştırma ve Trafik Hizmetleri				
Yapı Ressamlığı				
Yazılım Mühendisliği				
Ziraat Mühendisliği				
TOPLAM				
FORMU DOLDURANIN	TOPLAM			
ADI SOYADI :	STAJ GİDERLERİ (BRÜT TL) Öğrenci Sayısı X Aylık Staj Ücreti			
GÖREVİ :	İŞ KAZASI			
TARİH :	HASTALIK			
İMZA :	ÖLÜM			
	DISİPLİNSİZLİK NEDENİYLE			
	UZAKLAŞTIRMA			
	DİĞER			
	STAJI TAMAMLAMAYAN ÖĞRENCİ (NEDENLERİ)			

**IAESTE YABANCI UYRUKLU ÖĞRENCİLER
“STAJ SONUÇ RAPORU”**

ADI-SOYADI		MERKEZ BÖLGE
STAJA BAŞLAMA TARİHİ	STAJI BİTİRME TARİHİ	
ÖDENEN ÜCRET (NET TL.)		
GENEL DAVRANIŞI İLE İLGİLİ DÜŞÜNCELER:		
DAİRE BAŞKANLIĞI-BÖLGE:		
STAJIN YAPILDIĞI BİRİM:		
İŞLENEN KONULAR:		
GÖRÜLEN ŞANTİYELER:		
STAJ PROGRAMI İLE İLGİLİ DÜŞÜNCELER:		
IAESTE KONUSUNDA GÖRÜŞ VE ÖNERİLER:		

ÖĞRENCİYE İLİŞKİN BİLGİLER

SITAJA İLİŞKİN BİLGİLER

FORMU DOLDURAN YETKİLİNİN

İmzası :

Adı Soyadı :

Görevi :

Tarih :

KARAYOLLARI GENEL MÜDÜRLÜĞÜNE
(..... Şubesi Müdürlüğü)

Halen.....

Lisesi.....bölümünde okuyansınıf
.....no'lu öğrencinin velisiyim.

Karayolları Genel Müdürlüğünüzde,.....öğretim yılı.....

saatlik Yaz Stajını ücret ve sigorta talep etmeden çocuğumun yapmasını istiyorum.

Bilgilerini ve gereğini arz ederim.

Öğrencinin:

Adı Soyadı:

T.C Kimlik No:

Tel :

e-mail:

İmza:

Adres:

Öğrenci Velisinin:

Adı soyadı:

Tarih:

İmza:

Yakını olan Karayolcunun:

Adı Soyadı:

Birimi:

Tel:

İmza:

MUVAFAKATNAME

.....Lisesi.....Bölümü.....
..... sınıfı..... no'lu öğrencisi oğlum / kızım.....
.....tarihinden itibaren Karayolları Genel
Müdürlüğü.....Şube Müdürlüğündeki
Mesleki Eğitimineöğretim yılı sonuna kadar ücret ve
sigorta talep etmeden devam etmesine muvafakat ediyorum.
İşyerinde doğabilecek tüm mesuliyet ve sorumluluğu veli olarak kabul
ediyorum.

ADRES :

...../...../20

Öğrenci Velisinin

Adı Soyadı :

İmzası :

O N A Y

Okul Müdürü

İmza :

İşletme Yetkilisi

Adı Soyadı :

İmza :

KURS PROGRAMI ÇİZELGESİ

Standart Kurs Kodu :
Standart Kurs Adı :
Başlama ve Bitiş Tarihleri :
Toplam Eğitim Süresi (Saat) :
Kursa Katılacakların Sayısı :
Kursa Katılacakların Görevi :

Kursu Düzenleyen Birim :
Bağlı Olduğu Daire Bşk. :
Kurs Yöneticisi Adı Soyadı :
Kurs Yöneticisi Görevi :
Kursun Uygulama Yeri :

UYGULAMA TARİHİ	İŞLENECEK KONULAR	UYGULAMA YERİ	SÜRESİ (SAAT)	EĞİTİCİNİN ADI SOYADI	GÖREVİ VE STATÜSÜ (1)

(*) EĞİTİCİLERİN İŞÇİ, SÖZLESMELİ YA DA MEMUR OLDUĞU BELİRTİLECEKTİR.

ŞUBE MÜDÜRÜ / BAŞMÜHENDİS ONAYI
ADI SOYADI :
GÖREVİ :
TARİH :
İMZA :

EĞİTİM SORUMLUSU ONAYI (2)
ADI SOYADI :
GÖREVİ :
TARİH :
İMZA :

D.BŞK. EĞİTİM SORUMLUSU ONAYI (2)
ADI SOYADI :
GÖREVİ :
TARİH :
İMZA :

NOT :

1- YEDEK EĞİTİCİLERİN İSİM VE GÖREVLERİ PARANTEZ İÇİNDE YAZILACAKTIR.

2- EĞİTİM SORUMLUSU HİZMETÇİ EĞİTİM YÖNETMELİĞİ 11. MADDESİNDE BELİRTİLMİŞTİR.

(*) GRUP VEYA DÖNEMLER ŞEKLİNDE UYGULANACAK PROGRAMLAR BELİRTİLECEKTİR.

MERKEZ BİRİMİ :
BÖLGE MÜDÜRLÜĞÜ :
BÖLGE BAŞMÜHENDİSLİĞİ :
BÖLGE ŞUBE MÜDÜRLÜĞÜ :

EĞİTİM PROGRAMI TASARISI

20.. YILI

Merkezde her Müdürlük, Bölgelerde her
Başmühendislik ve Şube Müdürlüğü için ayrı ayrı
doldurulacaktır.

KURSUN ADI (6)	KURSTA İŞLENECEK KONULAR (*)	KATILACAKLARIN			EĞİTİCİ SAYISI	YAKLAŞIK OLARAK			EĞİTİM YERİ	NOT	
		POZİSYONU	YAKLAŞIK SAYISI			SÜRE (SAAT)	BAŞLAMA TARİHİ	BİTİŞ TARİHİ			
			Teknik	İdari							İşçi

NOT : (*) ÖZET OLARAK BELİRTİLECEK VE YALNIZ BÖLGE MÜDÜRLÜKLERİNCE DOLDURULACAKTIR

ŞUBE MÜDÜRÜ / BAŞMÜHENDİS ONAYI
ADI SOYADI :
GÖREVİ :
TARİH :
İMZA :

EĞİTİM SORUMLUSU ONAYI (7)
ADI SOYADI :
GÖREVİ :
TARİH :
İMZA :

D.BŞK. EĞİTİM SORUMLUSU ONAYI (7)
ADI SOYADI :
GÖREVİ :
TARİH :
İMZA :

"YILLIK EĐİTİM PROGRAMI TASARISI" ÇİZLEGESİ DOLDURULURKEN DİKKAT EDİLECEK HUSUSLAR

- 1. "12" Saatten kısa süreli eğitimler ile kursiyer sayısı "5" ten az olan eğitimlerin (işbaşı eğitim sayılması nedeni ile) programa dahil edilmemesi.**
- 2. Eğitim programları hazırlanırken; günde "6", haftada "30" saatten fazla ders konulmaması.**
- 3. Eğitim programlarının tarih sırasına göre yazılması.**
- 4. Bayram ve tatil günlerine ders konulmaması.**
- 5. Eğitimlerin "Gruplu" veya "Dönemli" olması halinde belirtilmesi.**
- 6. Eğitim programları hazırlanırken; "Yetiştirme" ve "Geliştirme" Eğitimlerine ait tekliflerin, "Standart Kurs Programı Kitabı"na uygun şekilde düzenlenmesi.**
- 7. Eğitim Sorumlusu "Hizmetçi Eğitim Yönetmeliđi"nin 11. Maddesinde Belirtilmiştir.**

EĞİTİM SONRASI BİLDİRİM FORMU

EĞİTİMİ YAPAN

Merkez Birimi :

Bölge Müdürlüğü :

Başmühendislik :

KURSUN YILLIK EĞİTİM PROGRAMINDAKİ

Sayfa No :

Sıra No :

Program Dışı :

Adı			
Konusu			
Türü	Yetiştirme <input type="checkbox"/>	Geliştirme <input type="checkbox"/>	Temel <input type="checkbox"/>
Başladığı Tarih :			
Bittiği Tarih :			
Olur ' daki Süresi (Saat) :			
Uygulama Süresi (Saat) :			
Uygulandığı Yer * :			
Eğitim Sonunda Belge Verilmiştir		Verilmemiştir	

EĞİTİMDE GÖREV ALAN EĞİTİCİLERİN

Sicil No	Adı Soyadı	Çalıştığı Birim ve Pozisyonu	Olur' daki Pozisyonu **		Olur' daki Ders Süresi (Saat)	Verdiği Toplam Ders Süresi (Saat)
			A	Y		

EĞİTİM YÖNETİCİSİNİN

Adı Soyadı :

Çalıştığı Birim ve Pozisyonu :

İmzası :

* Kursun uygulandığı yerler belirtilecektir.

** Asıl Eğitici ise (A) , Yedek Eğitici ise (Y) harfi ile belirtiniz.

NOT : LÜTFEN ARKA SAYFAYI OKUYUNUZ.

FORMUN DOLDURULMASI

DİKKAT : Bu formlar her kursun bitiminden sonra en geç 15 gün içerisinde doldurularak Bilgilendirme Değerlendirme Şubesi Müdürlüğüne gönderilecektir.

Eğitimi Yapan Birim Bölümünde : Kursu yürüten birim (Merkezde Başkanlık - Şube Müdürlüğü ; Bölgele Başmühendislik - Şube Müdürlüğü) belirtilecektir.

Yıllık Eğitim Bölümünde : Kursun yıllık eğitim programında yer aldığı sayfa ve sıra numarası belirtilecek , program dışı ise " x " ile işaretlenecektir.

Eğitimin Adı Bölümünde : Uygulanan programın , kayıt ve yazışmalardaki adı yazılacaktır.

Eğitimin Konusu Bölümünde : Eğitimin hangi aksaklıkları gidermek , hangi problemlere çözüm yolu bulmak i düzenlenmiş olduğu belirtilecektir.

Eğitimin Türü Bölümünde : Hangi tür eğitim olduğu (Yetiştirme, Geliştirme, Temel) ait oldukları kutular " x " işaretlenerek belirtilecektir.

Eğitimin başladığı tarih , bittiği tarih ve eğitimin Olur ' daki süresi ile uygulama süresi saat olarak hesaplandık sonra ilgili boşluklara yazılacaktır.

Eğitimin Uygulandığı Yer Bölümünde : Eğitim Merkezde yapılmış ise " Merkezde yapılmıştır " , Bölgede yapılmış ise " Bölgede yapılmıştır " cümlesi veya uygulandığı eğitim merkezinin ismi yazılacaktır.

Eğitimin sonunda belge verilip verilmediği de karşılardaki kutuya " x " işareti konularak belirtilecektir.

Eğitimde Görev Alan Eğiticiler : Eğiticiye ait kişisel bilgilerin yazılmasından (Sicil No , Adı Soyadı , Çalış Birim ve Pozisyonu) sonra her eğiticinin " Olur ' daki ders süresi (saat) " ile eğitim süresince vermiş olduğu toplam ders saati " Verdiği toplam ders süresi (saat) " başlığı altında kayıt edilecektir.

Eğiticinin alınan Olur ' da Asıl veya Yedek olması hali ilgili sütunda A veya Y harfi ile belirtilip Olur ' da olmayan eğiticiye ders verdirilmeyecektir.

Eğitim Yöneticisi : Kursu yürüten sorumlu kişi formu eksiksiz olarak doldurup kendisi hakkındaki bilgileri vere ve imzalayacaktır.

Eđitim Adı :
Uygulama Tarihi :
Eđitim Programındaki Sayfa No :
Eđitim Programındaki Sıra No :

EđİTİME KATILANLARIN SAYISI				
TEKNİK	İDARI	İŞÇİ	KURULUŞ DIŐINDAN	TOPLAM
EđİTİME KATILANLARIN				
SİCİL NO	ADI SOYADI	ÇALIŐTIđI BİRİM VE POZİSYONU	SINAVDA ALDIđI PUAN	

FORMUN DOLDURULMASI

EĞİTİMİN ADI : Uygulanan programın kayıt ve yazışmalardaki adı yazılacaktır.

UYGULAMA TARİHİ : Eğitimin başladığı ve bittiği tarih belirtilecektir.

EĞİTİM PROGRAMINDAKİ SAYFA VE SIRA NO : Eğitimin programdaki sayfa ve sıra numarası, eğer eğitim programında yok ise "Program Dışı" notu yazılacaktır.

EĞİTİME KATILANLARIN SAYISI : Bu bölümde eğitim faaliyetlerine katılan personel hizmet sınıflarına göre gruplandırılmıştır. Her hizmet sınıfında kaç personel olduğu kendi bölümlerinde belirtilecek "TOPLAM" hanesine eğitime katılan bütün personelin sayısı yazılacaktır. Kuruluşumuz dışından kursa katılan personel varsa belirtilecek ve toplama eklenecektir.

EĞİTİME KATILANLAR : Bu bölümde eğitime katılanların Karayolları Genel Müdürlüğünde kullandıkları sicil numarası (Bordroda kullanılan), Adı - Soyadı, Birimi ve Pozisyonu, Sınavda Aldığı Puan (eğitim sonunda belge verilmiş ise) belirtilecektir.

SINAVDA ALDIĞI PUAN :

1. Sınav yapılmış ise geçerli puan (baraj puanı) belirtilecek ve her şahsın aldığı puan derecelendirme sırasına göre yazılacaktır.
2. Sınav yapılmamış ise ilgili hane boş bırakılacaktır.

ADI SOYADI	SİCİL NO.	BİRİMİ	POZİSYONU	MESLEĞİ	FOTOĞRAF	
DERS VERDİĞİ KONULAR :						
SIRA NO.	KURSUN ADI	BAŞLAYIŞ TARİHİ	BİTİŞ TARİHİ	ALINAN ONAY (SAAT)	VERDİĞİ DERS (SAAT)	YAPILAN ÖDEME (SAAT)

SIRA NO.	KURSUN ADI	BAŞLAYIŞ TARİHİ	BİTİŞ TARİHİ	ALINAN ONAY (SAAT)	VERDİĞİ DERS (SAAT)	YAPILAN ÖDEME (SAAT)

EK DERS ÜCRETİ ÇİZELGESİ

Air Olduđu Ay	2	0
B¼tçe Yılı		

Sıra No	Ders Veren G¼revlinin			G¼NL¼K VERİLEN EK DERS SAATLERİ																													Aylık Verdiği Ders Saat	Toplamı	İmza																																		
	Adı Soyadı	Çalıřuđu Birim	Sicil No	1	2	3	4	5	6	7	8	9	10	11	12	13	14	15	16	17	18	19	20	21	22	23	24	25	26	27	28	29				30	31																																
1																																																																					
2																																																																					
3																																																																					
4																																																																					
5																																																																					
6																																																																					
7																																																																					
8																																																																					
9																																																																					
10																																																																					
11																																																																					
12																																																																					
13																																																																					
14																																																																					
15																																																																					
16																																																																					
17																																																																					
18																																																																					
19																																																																					
20																																																																					
21																																																																					
22																																																																					
23																																																																					
24																																																																					
25																																																																					
26																																																																					
27																																																																					
28																																																																					
29																																																																					
30																																																																					
31																																																																					
32																																																																					
33																																																																					
34																																																																					
35																																																																					
36																																																																					
37																																																																					
38																																																																					
39																																																																					
40																																																																					
41																																																																					
42																																																																					
																																		TOPLAM																																			

Yukarıda belirtilen g¼revlilerce 20.. yılı ayında saat ek ders yapılmıřtır. .. / .. / 20..

Adı Soyadı :	Çizelgeyi Düzenleyen	Onaylayan
Unvanı :		
İmzası :		