

KARAYOLU ULAŞIM İSTATİSTİKLERİ (2025)

Highway Transportation Statistics

UE01	-	TÜRKİYE VE KARAYOLU İSTATİSTİKLERİ Türkiye and Road Statistics
UE02	-	YILLARA GÖRE KARAYOLU AĞI Road Network By Years
UE03	-	KARAYOLU AĞININ SATIŞ CİNSLERİNE GÖRE DAĞILIMI Surface Types of Road Network
UE04	-	OTOYOLLAR, DEVLET VE İL YOLLARI ÜZERİNDE SEYİR VE TAŞIMALAR Circulation and Transportation on Motorways, State and Provincial Roads
UE05	-	OTOYOLLAR, DEVLET VE İL YOLLARI ÜZERİNDE TAŞIT VE YOLCU SEYİRLERİ Circulation of Vehicles and Passengers on Motorways, State and Provincial Roads
UE06	-	ULAŞIM TÜRLERİNE GÖRE YÜK TAŞIMACILIĞI Transportation of Freight According to Transportation Type
UE07	-	ULAŞIM TÜRLERİNE GÖRE YOLCU TAŞIMACILIĞI Transportation of Passenger According to Transportation Type
UE08	-	AĞIRLIKLI ORTALAMA GÜNLÜK TRAFİK Weighted Average Daily Traffic
UE09	-	MOTORLU KARA TAŞITLARI Road Motor Vehicles
UE10	-	MOTORLU KARA TAŞITI VE NÜFUS BİLGİLERİ Population and Number of Road Motor Vehicles

UE01. TÜRKİYE VE KARAYOLU İSTATİSTİKLERİ - 2025

Türkiye and Road Statistics - 2025

TÜRKİYE YÜZÖLÇÜMÜ (Km ²) VE NÜFUS		Area of Türkiye(Sq.Km) and Population
YÜZÖLÇÜM (**)	780 043	Area
NÜFUS (*)	86 092 168	Population
KARAYOLU AĞI (Km)		Road Networks (Km)
OTOYOLLAR	3 796	Motorways
DEVLET YOLLARI	30 789	State Roads
İL YOLLARI	33 932	Provincial Roads
TOPLAM	68 517	Total
KAPLAMALI YOL YÜZDESİ	%96	Percentage of Paved Roads
Km ² ALANA DÜŞEN YOL YOĞUNLUĞU (m)	88	Density of Total Network in meters per sq . Km
MOTORLU KARA TAŞITLARI (*)		Road Motor Vehicles
OTOMOBİL	17 373 581	Passenger Car
MİNİBÜS	538 002	Minibus
OTOBÜS	215 592	Buses and Coaches
KAMYONET	4 914 441	Pickup
KAMYON	1 033 919	Truck
MOTOSİKLET	7 109 964	Motorcycle
ÖZEL AMAÇLI TAŞITLAR	111 647	Special Purpose Vehicles
TRAKTÖR	2 315 504	Tractor
TOPLAM	33 612 650	Total
YILLIK YENİ TAŞIT KAYDI (*)		Vehicles Registered for the First Time
OTOMOBİL	1 120 427	Passenger Car
MİNİBÜS	18 373	Minibus
OTOBÜS	8 037	Buses and Coaches
KAMYONET	244 374	Pickup
KAMYON	38 129	Truck
MOTOSİKLET	885 261	Motorcycle
ÖZEL AMAÇLI TAŞITLAR	2 361	Special Purpose Vehicles
TRAKTÖR	51 576	Tractor
TOPLAM	2 368 538	Total
TAŞIT SAHİPLİLİĞİ		Ownership Of Vehicle
1000 KİŞİYE DÜŞEN OTOMOBİL SAYISI	202	Number of Cars per 1000 People
1000 KİŞİYE DÜŞEN ARAÇ SAYISI	390	Number of Vehicles per 1000 People

KAYNAKLAR VE AÇIKLAMALAR

Sources and Explanations

* Türkiye İstatistik Kurumu

Turkish Statistical Institute

** Harita Genel Müdürlüğü

General Directorate of Mapping

Veriler 2025 yıl sonu değerleridir.

Values are given as the end of 2025

UE02. YILLARA GÖRE KARAYOLU AĞI**Road Network By Years**

YOL UZUNLUKLARI - Km

Length of Roads - Km

YIL	OTOYOLLAR	DEVLET YOLLARI	İL YOLLARI	TOPLAM
Year	Motorways	State Roads	Provincial Roads	Total
1923	-	18.335	-	18.335
1930	-	29.636	-	29.636
1940	-	41.582	-	41.582
1950	-	24.306	22.774	47.080
1960	-	26.711	34.831	61.542
1970	-	35.016	24.437	59.453
1980	24	31.976	28.785	60.785
1990	241	31.149	27.979	59.369
2000	1.674	31.397	29.693	62.764
2005	1.667	31.371	30.568	63.606
2006	1.908	31.335	30.429	63.672
2007	1.908	31.333	30.579	63.820
2008	1.922	31.311	30.712	63.945
2009	2.036	31.271	30.948	64.255
2010	2.080	31.395	31.390	64.865
2011	2.119	31.372	31.558	65.049
2012	2.127	31.375	31.880	65.382
2013	2.244	31.341	32.155	65.740
2014	2.278	31.280	32.474	66.032
2015	2.282	31.213	33.065	66.560
2016	2.542	31.106	33.513	67.161
2017	2.657	31.066	33.896	67.619
2018	2.842	31.021	34.153	68.016
2019	3.060	31.006	34.165	68.231
2020	3.523	30.974	34.136	68.633
2021	3.532	30.965	34.029	68.526
2022	3.633	30.940	34.116	68.689
2023	3.726	30.864	34.064	68.654
2024	3.796	30.825	33.996	68.617
2025	3.796	30.789	33.932	68.517

KAYNAKLAR VE AÇIKLAMALAR**Sources and Explanations**

Otoyol uzunluğuna Ana Gövde ve Bağlantı yolu dahil olup, Yanyol ve Kavşak kolları dahil değildir.

The length of the Motorway includes the Main and Connection Roads excluding Side Roads, Intersection Legs.

Veriler yıl sonu itibarıyla.

Values are given by the end of year.

UE03. KARAYOLU AĞININ SATIİ CİNSLERİNE GÖRE DAĞILIMI**Surface Types of Road Network**

YOL UZUNLUKLARI - Km				Length of Roads - Km			
YIL	ASFALT BETON	SATIİ KAPLAMA	PARKE YOLLAR	STABIİLZE YOLLAR	TOPRAK YOLLAR	GEÇİT VERMEYEN YOLLAR	TOPLAM UZUNLUK
Year	Asphaltic Concrete	Surface Treatment	Stone Block Roads	Stabilized Roads	Earth Roads	Primitive Roads	Total Length
1923	-	-	-	13.885	2.450	2.000	18.335
1930	-	-	-	13.696	8.819	7.121	29.636
1940	-	352	-	17.879	13.171	10.180	41.582
1950	336	1.111	177	22.590	10.311	12.555	47.080
1960	216	6.677	156	34.990	9.168	10.335	61.542
1970	1.534	17.481	211	28.899	8.517	2.811	59.453
1980	2.846	32.848	140	18.508	4.605	1.838	60.785
1990	4.502	43.200	136	8.803	1.356	1.372	59.369
1995	6.078	45.849	121	6.552	1.330	1.312	61.242
2000	7.731	49.709	134	3.026	1.144	1.020	62.764
2005	8.747	50.302	133	2.207	1.329	888	63.606
2006	9.112	50.159	135	2.132	1.226	908	63.672
2007	9.314	50.619	158	1.796	947	986	63.820
2008	9.926	50.305	168	1.600	862	1.084	63.945
2009	10.717	49.782	180	1.490	783	1.303	64.255
2010	12.277	48.929	212	1.314	782	1.351	64.865
2011	13.680	47.912	212	1.077	721	1.447	65.049
2012	15.277	46.462	256	1.069	666	1.652	65.382
2013	17.114	45.294	261	852	632	1.587	65.740
2014	18.200	44.277	273	891	599	1.792	66.032
2015	19.377	43.726	262	744	631	1.820	66.560
2016	21.188	42.131	297	593	503	2.449	67.161
2017	23.450	40.183	314	668	520	2.484	67.619
2018	24.765	39.333	290	564	443	2.621	68.016
2019	25.740	38.817	299	480	440	2.455	68.231
2020	27.230	37.922	288	344	412	2.437	68.633
2021	28.306	36.887	287	325	339	2.382	68.526
2022	29.178	36.184	287	333	323	2.384	68.689
2023	29.879	35.569	270	298	299	2.339	68.654
2024	30.725	34.856	259	267	318	2.192	68.617
2025	31.708	34.004	233	230	287	2.055	68.517

KAYNAKLAR VE AÇIKLAMALAR**Sources and Explanations**

Veriler yıl sonu itibarıyladır.

Values are given by the end of year.

UE04. OTOYOLLAR, DEVLET YOLLARI VE İL YOLLARI ÜZERİNDE SEYİR VE TAŞIMALAR

Circulation and Transportation on Motorways, State Roads and Provincial Roads

(MİLYON-Million)

TAŞIT-KM		Vehicle-Km			TON-KM		Tonne-Km			YOLCU-KM		Passenger-Km		
YIL	OTOYOLLAR	DEVLET YOLLARI	İL YOLLARI	TOPLAM	OTOYOLLAR	DEVLET YOLLARI	İL YOLLARI	TOPLAM	OTOYOLLAR	DEVLET YOLLARI	İL YOLLARI	TOPLAM		
Year	Motorways	State Roads	Provincial Roads	Total	Motorways	State Roads	Provincial Roads	Total	Motorways	State Roads	Provincial Roads	Total		
1950	-	530	28	558	-	907	50	957	-	2.484	113	2.597		
1960	-	1.421	142	1.563	-	3.344	334	3.678	-	9.891	989	10.880		
1970	-	6.110	367	6.477	-	16.459	988	17.447	-	38.973	2.338	41.311		
1980	-	13.948	1.395	15.343	-	34.097	3.410	37.507	-	66.479	6.648	73.127		
1990	-	24.583	2.458	27.041	-	59.736	5.974	65.710	-	122.719	12.272	134.991		
2000	6.324	44.216	5.611	56.151	19.732	130.511	11.309	161.552	22.288	147.542	15.851	185.681		
2005	9.466	45.818	5.845	61.129	28.504	128.343	9.984	166.831	31.606	134.681	15.865	182.152		
2006	11.528	47.055	5.994	64.577	32.926	134.361	10.112	177.399	37.994	133.608	15.991	187.593		
2007	12.727	50.459	6.423	69.609	34.452	136.967	9.911	181.330	43.873	147.694	17.548	209.115		
2008	13.131	50.255	6.385	69.771	36.925	135.607	9.403	181.935	44.394	144.378	17.326	206.098		
2009	13.908	51.932	6.592	72.432	40.515	127.211	8.729	176.455	47.481	147.253	17.730	212.464		
2010	14.949	58.159	7.016	80.124	42.941	138.921	8.503	190.365	50.378	158.072	18.463	226.913		
2011	15.707	62.276	7.512	85.495	46.893	147.631	8.548	203.072	54.635	167.851	19.779	242.265		
2012	16.379	64.661	12.949	93.989	48.751	151.722	15.650	216.123	56.923	172.226	29.725	258.874		
2013	17.965	67.915	13.551	99.431	51.081	156.609	16.358	224.048	58.994	178.045	31.139	268.178		
2014	18.759	70.246	13.983	102.988	53.729	163.918	16.845	234.492	60.200	183.566	32.307	276.073		
2015	20.581	77.273	15.420	113.274	56.875	170.029	17.425	244.329	62.522	193.427	34.785	290.734		
2016	21.344	81.202	17.125	119.671	58.279	174.985	19.875	253.139	63.274	199.171	38.407	300.852		
2017	23.260	86.507	18.230	127.997	60.407	182.172	20.160	262.739	65.114	209.204	40.416	314.734		
2018	23.616	89.045	18.964	131.625	62.118	183.705	20.679	266.502	66.390	220.255	42.718	329.363		
2019	26.306	90.177	19.002	135.485	66.648	180.864	20.067	267.579	73.502	223.487	42.612	339.601		
2020	23.298	84.951	17.804	126.053	63.685	188.800	20.428	272.913	60.105	190.192	38.695	288.992		
2021	27.346	95.174	19.959	142.479	75.101	213.748	22.969	311.818	72.256	220.728	43.204	336.188		
2022	28.738	92.458	19.335	140.531	79.021	221.249	23.242	323.512	77.948	227.255	43.286	348.489		
2023	30.431	102.353	21.718	154.502	76.677	233.274	25.175	335.126	81.154	250.313	48.711	380.178		
2024	34.676	105.734	22.450	162.860	93.686	228.362	25.761	347.809	91.834	260.062	50.249	402.145		
2025	35.709	111.605	23.709	171.023	98.128	234.115	26.637	358.880	95.503	275.059	53.110	423.672		

KAYNAKLAR VE AÇIKLAMALAR

Sources and Explanations

UE05. OTOYOLLAR, DEVLET YOLLARI VE İL YOLLARI ÜZERİNDE TAŞIT VE YOLCU SEYİRLERİ

Circulation of Vehicles and Passengers on Motorways, State Roads and Provincial Roads

(MİLYON-Million)

YIL	TAŞIT - KM				YOLCU - KM				
	Otomobil	Otobüs	Kamyon	TOPLAM	Otomobil	Otobüs	Kamyon	TOPLAM	
Year	Passenger Car	Bus	Truck	TOTAL	Passenger Car	Bus	Truck	TOTAL	
1950	D	172	80	278	530	401	1.627	456	2.484
	İ	13	4	11	28	18	74	21	113
	T	185	84	289	558	419	1.701	477	2.597
1960	D	462	215	744	1.421	1.595	6.480	1.816	9.891
	İ	46	22	74	142	160	648	181	989
	T	508	237	818	1.563	1.755	7.128	1.997	10.880
1970	D	2.511	775	2.824	6.110	12.194	21.983	4.796	38.973
	İ	150	47	170	367	731	1.319	288	2.338
	T	2.661	822	2.994	6.477	12.925	23.302	5.084	41.311
1980	D	7.023	1.032	5.893	13.948	28.790	30.149	7.540	66.479
	İ	702	103	590	1.395	2.879	3.015	754	6.648
	T	7.725	1.135	6.483	15.343	31.669	33.164	8.294	73.127
1990	D	12.482	2.145	9.956	24.583	31.204	76.580	14.935	122.719
	İ	1.248	214	996	2.458	3.121	7.658	1.493	12.272
	T	13.730	2.359	10.952	27.041	34.325	84.238	16.428	134.991
2000	O	3.930	407	1.987	6.324	9.826	11.600	862	22.288
	D	28.090	2.493	13.633	44.216	70.228	71.056	6.258	147.542
	İ	4.204	166	1.241	5.611	10.506	4.735	610	15.851
	T	36.224	3.066	16.861	56.151	90.560	87.391	7.730	185.681
2010	O	9.948	850	4.151	14.949	24.871	25.507	-	50.378
	D	39.548	2.677	15.934	58.159	98.848	59.224	-	158.072
	İ	5.620	213	1.183	7.016	14.138	4.325	-	18.463
	T	55.116	3.740	21.268	80.124	137.857	89.056	-	226.913
2015	O	14.070	977	5.534	20.581	35.175	27.347	-	62.522
	D	55.512	2.785	18.976	77.273	135.450	57.977	-	193.427
	İ	11.996	446	2.978	15.420	29.270	5.515	-	34.785
	T	81.578	4.208	27.488	113.274	199.895	90.839	-	290.734
2020	O	16.647	974	5.677	23.298	40.785	19.320	-	60.105
	D	62.412	3.097	19.442	84.951	143.547	46.645	-	190.192
	İ	13.762	688	3.354	17.804	30.964	7.731	-	38.695
	T	92.821	4.759	28.473	126.053	215.296	73.696	-	288.992
2021	O	19.643	1.128	6.575	27.346	49.109	23.147	-	72.256
	D	70.030	3.453	21.691	95.174	168.072	52.656	-	220.728
	İ	15.442	776	3.741	19.959	34.435	8.769	-	43.204
	T	105.115	5.357	32.007	142.479	251.616	84.572	-	336.188
2022	O	20.691	1.179	6.868	28.738	51.727	26.221	-	77.948
	D	67.493	3.527	21.438	92.458	168.733	58.522	-	227.255
	İ	14.882	773	3.681	19.336	34.526	8.759	-	43.285
	T	103.066	5.479	31.987	140.532	254.986	93.502	-	348.488
2023	O	22.718	1.130	6.583	30.431	56.794	24.360	-	81.154
	D	76.038	3.711	22.604	102.353	190.094	60.219	-	250.313
	İ	16.997	828	3.893	21.718	39.432	9.279	-	48.711
	T	115.753	5.669	33.080	154.502	286.320	93.858	-	380.178
2024	O	25.458	1.351	7.867	34.676	63.645	28.189	-	91.834
	D	78.928	3.972	22.834	105.734	197.320	62.742	-	260.062
	İ	17.643	861	3.946	22.450	40.579	9.670	-	50.249
	T	122.029	6.184	34.647	162.860	301.544	100.601	-	402.145
2025	O	26.249	1.386	8.074	35.709	65.623	29.880	-	95.503
	D	83.849	4.082	23.674	111.605	209.622	65.437	-	275.059
	İ	18.743	891	4.075	23.709	43.109	10.001	-	53.110
	T	128.841	6.359	35.823	171.023	318.354	105.318	-	423.672

KAYNAKLAR VE AÇIKLAMALAR

Sources and Explanations

O : OTOYOLLAR
D : DEVLET YOLLARI
İ : İL YOLLARI
T : TOPLAM

Motorways
State Roads
Provincial Roads
Total

UE06. ULAŞIM TÜRLERİNE GÖRE YÜK TAŞIMACILIĞI

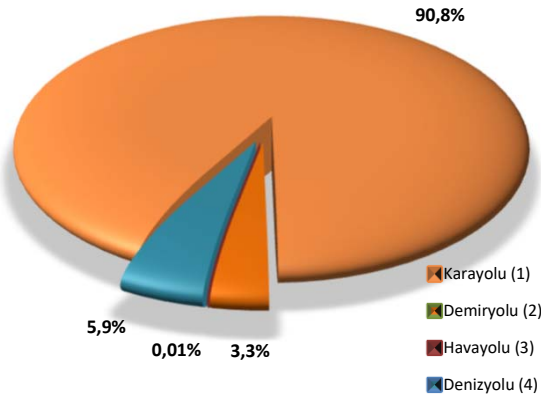
Transportation Of Freight According To Transportation Type

TON-KM - Tonne-Km

(MİLYON-Million)

YIL	KARAYOLLARI		DENİZYOLLARI		DEMİRYOLLARI		HAVAYOLLARI	
Year	Highways		Maritime		Railways		Air Transport	
1960	3.678	-	...	-	...	-	...	-
1970	17.447	-	...	-	...	-	...	-
1980	37.507	-	...	-	5.167	-	...	-
1990	65.710	-	...	-	8.031	-	...	-
1995	112.515	-	...	-	8.632	-	...	-
2000	161.552	-	...	-	9.895	-	...	-
2005	166.831	91,5%	6.439	3,5%	9.152	5,0%	...	-
2010	190.365	88,8%	12.570	5,9%	11.462	5,3%	...	-
2015	244.329	89,8%	17.204	6,3%	10.474	3,9%	25	0,0%
2016	253.139	90,2%	15.829	5,6%	11.661	4,2%	19	0,0%
2017	262.739	90,0%	16.463	5,6%	12.794	4,4%	18	0,0%
2018	266.502	89,2%	17.801	6,0%	14.478	4,8%	13	0,0%
2019	267.579	89,2%	17.612	5,9%	14.707	4,9%	15	0,0%
2020	272.913	88,3%	20.742	6,7%	15.428	5,0%	12	0,0%
2021	311.818	92,5%	11.325	3,4%	14.027	4,2%	24	0,0%
2022	323.512	89,3%	22.119	6,1%	16.551	4,6%	26	0,0%
2023	335.126	90,6%	21.789	5,9%	13.115	3,5%	27	0,0%
2024	347.809	91,5%	19.836	5,2%	12.348	3,2%	29	0,0%
2025	358.880	90,8%	23.310	5,9%	13.135	3,3%	28	0,0%

Yük Taşımacılığı



KAYNAKLAR VE AÇIKLAMALAR

Sources and Explanations

T.C. Ulaştırma Ve Altyapı Bakanlığı

Republic Of Türkiye Ministry Of Transport And Infrastructure

(1) Karayolları Genel Müdürlüğü sorumluluğundaki yol ağı üzerindeki yük taşımalarıdır.

(1) Freight transport on the road network of General Directorate of Highways.

(2) TCDD'ye ait yük taşımalarıdır.

(2) Freight transport by Turkish State Railways (TCDD).

(3) Havalimanlarımız arasındaki iç hat yük taşımalarıdır. Yük taşımalarında yüklenen-boşaltılan kargo miktarı (bagaj ve posta hariç).

(3) Domestic air freight transport. The amount of freight loaded-unloaded (excluding baggage and mail).

(4) Kabotajda yük taşımalarıdır. Ton-Mil değerleri, km'ye dönüştürülmüştür.

(4) Cabotage transport. Figures of tonne-miles converted to tonne-kilometers.

- Uygulanamamıştır.

- Not Applicable

... Bulunamamıştır.

... Not Available

UE07. ULAŞIM TÜRLERİNE GÖRE YOLCU TAŞIMACILIĞI

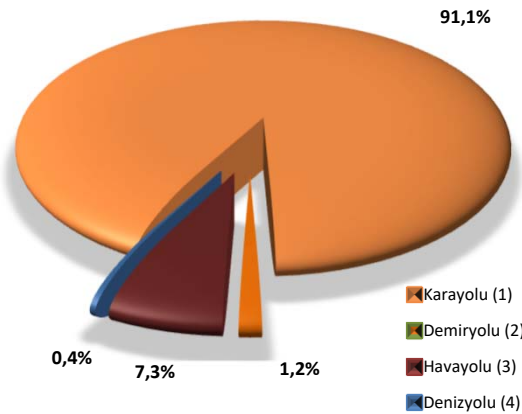
Transportation Of Passenger According To Transportation Type

Yolcu-KM - Passenger-Km

(MİLYON-Million)

YIL	KARAYOLLARI		DENİZYOLLARI		DEMİRYOLLARI		HAVAYOLLARI	
Year	Highways		Maritime		Railways		Air Transport	
1960	10.880	-	...	-	...	-	...	-
1970	41.311	-	...	-	...	-	...	-
1980	73.127	-	...	-	...	-	...	-
1990	134.991	-	...	-	...	-	...	-
1995	155.202	-	...	-	...	-	...	-
2000	185.681	-	...	-	...	-	...	-
2005	182.152	94,7%	1.241	0,6%	5.036	2,6%	3.992	2,1%
2010	226.913	97,0%	1.570	0,7%	5.491	2,3%	...	-
2015	290.734	89,2%	1.836	0,6%	3.708(*)	1,1%	29.790	9,1%
2016	300.852	89,0%	2.059	0,6%	3323(*)	1,1%	31.730	9,4%
2017	314.734	88,8%	1.833	0,5%	3683(*)	1,0%	34.018	9,6%
2018	329.363	88,8%	2.101	0,6%	4374(*)	1,2%	34.996	9,4%
2019	339.601	89,9%	2.257	0,6%	4912(*)	1,3%	31.174	8,2%
2020	288.992	93,6%	1.185	0,4%	1478(*)	0,5%	16.948	5,5%
2021	336.188	92,8%	751	0,2%	2251(*)	0,6%	23.017	6,4%
2022	348.489	91,2%	1.831	0,5%	5922(*)	1,5%	25.982	6,8%
2023	380.178	90,8%	1.749	0,4%	6257(*)	1,5%	30.286	7,2%
2024	402.145	90,9%	1.735	0,4%	6353(*)	1,4%	32.031	7,2%
2025	423.672	91,1%	1.731	0,4%	5653(*)	1,2%	33.870	7,3%

Yolcu Taşımacılığı



KAYNAKLAR VE AÇIKLAMALAR

T.C. Ulaştırma ve Altyapı Bakanlığı

(1) Karayolları Genel Müdürlüğü sorumluluğundaki yol ağı üzerindeki yolcu taşımacılığıdır.

(2) (*) TCDD'ye ait yolcu taşımacılığıdır. Yolcu taşımacılığında banliyö hariç tutulmuştur.

(3) Havalimanlarımız arasındaki iç hat yolcu taşımacılığıdır.

(4) Kabotajda yolcu taşımacılığıdır. Yolcu-Mil değerleri, km'ye dönüştürülmüştür.

- Uygulanamamıştır

... Bulunamamıştır

Sources and Explanations

Republic Of Türkiye Ministry Of Transport And Infrastructure

(1) Passenger transport on the road network of General Directorate of Highways.

(2) (*) Passenger transport by Turkish State Railways (TCDD). Suburban lines are not included.

(3) Domestic air passenger transport.

(4) Cabotage transport. Figures of passenger-miles converted to passenger-kilometers.

- Not Applicable

... Not Available

UE08. AĞIRLIKLIL ORTALAMA GÜNLÜK TRAFİK**Weighted Average Daily Traffic****DEVLET YOLLARI**

State Roads

YIL	OTOMOBİL	%	OTOBÜS	%	KAMYON	%	TOPLAM
Year	Passenger Car	%	Bus	%	Truck	%	Total
1950	19	32,2	9	15,3	31	52,5	59
1960	47	32,4	22	15,2	76	52,4	145
1970	196	41,0	61	12,8	221	46,2	478
1980	602	50,4	88	7,4	505	42,3	1.195
1990	1.105	50,9	195	9,0	873	40,2	2.173
1995	1.685	60,4	206	7,4	899	32,2	2.790
2000	2.482	63,7	220	5,6	1.192	30,6	3.894
2005	2.636	65,4	233	5,8	1.163	28,8	4.032
2006	2.730	65,8	221	5,3	1.196	28,8	4.147
2007	2.953	66,5	227	5,1	1.262	28,4	4.442
2008	2.958	67,0	220	5,0	1.238	28,0	4.416
2009	3.080	67,4	225	4,9	1.263	27,6	4.568
2010	3.309	67,3	230	4,7	1.378	28,0	4.917
2011	3.704	68,3	237	4,4	1.485	27,4	5.426
2012	3.900	69,1	235	4,2	1.511	26,8	5.647
2013	4.136	69,7	237	4,0	1.564	26,3	5.937
2014	4.342	70,6	235	3,8	1.575	25,6	6.152
2015	4.873	71,8	244	3,6	1.666	24,6	6.783
2016	5.209	72,8	237	3,3	1.706	23,9	7.152
2017	5.558	72,5	290	3,8	1.822	23,8	7.670
2018	5.836	73,5	328	4,1	1.773	22,3	7.938
2019	6.003	74,6	323	4,0	1.719	21,4	8.045
2020	5.581	73,5	277	3,6	1.739	22,9	7.597
2021	6.274	73,6	309	3,6	1.943	22,8	8.526
2022	6.052	73,0	316	3,8	1.922	23,2	8.290
2023	6.751	74,3	329	3,6	2.007	22,1	9.087
2024	7.015	74,6	353	3,8	2.030	21,6	9.398
2025	7.462	75,1	363	3,7	2.107	21,2	9.932

KAYNAKLAR VE AÇIKLAMALAR**Sources and Explanations**

UE09. MOTORLU KARA TAŞITLARI**Road Motor Vehicles**

YIL	OTOMOBİL	MİNİBÜS	OTOBÜS	KAMYONET	KAMYON	MOTOSİKLET	Ö.A.T.	Y.İ.M.*	TRAKTÖR	TOPLAM
Year	Passenger Car	Minibus	Bus	Small truck	Truck	Motorcy.	S.P.V.	R.W.M.*	Tractor	Total
1950	13.405	-	3.755	-	15.404	3.464	-	-	-	36.028
1960	45.767	-	10.981	-	57.460	9.380	-	-	-	123.588
1970	137.771	20.916	15.980	52.152	70.730	60.994	5.070	6.195	-	369.808
1980	742.252	64.707	32.783	165.821	164.893	137.931	11.777	24.090	352.427	1.696.681
1990	1.649.879	125.399	63.700	263.407	257.353	531.941	26.519	63.024	769.456	3.750.678
1995	3.058.511	173.051	90.197	397.743	321.421	819.922	37.272	87.214	937.528	5.922.859
2000	4.422.180	235.885	118.454	794.459	394.283	1.011.284	55.677	129.157	1.159.070	8.320.449
2001	4.534.803	239.381	119.306	833.175	396.493	1.031.221	57.490	131.019	1.179.068	8.521.956
2002	4.600.140	241.700	120.097	875.381	399.025	1.046.907	58.790	133.003	1.180.127	8.655.170
2003	4.700.343	245.394	123.500	973.457	405.034	1.073.415	60.511	137.933	1.184.256	8.903.843
2004	5.400.440	318.954	152.712	1.259.867	647.420	1.218.677	28.004	-	1.210.283	10.236.357
2005	5.772.745	338.539	163.390	1.475.057	676.929	1.441.066	30.333	-	1.247.767	11.145.826
2006	6.140.992	357.523	175.949	1.695.624	709.535	1.822.831	34.260	-	1.290.679	12.227.393
2007	6.472.156	372.601	189.128	1.890.459	729.202	2.003.492	38.573	-	1.327.334	13.022.945
2008	6.796.629	383.548	199.934	2.066.007	744.217	2.181.383	35.100	-	1.358.577	13.765.395
2009	7.093.964	384.053	201.033	2.204.951	727.302	2.303.261	34.104	-	1.368.032	14.316.700
2010	7.544.871	386.973	208.510	2.399.038	726.359	2.389.488	35.492	-	1.404.872	15.095.603
2011	8.113.111	389.435	219.906	2.611.104	728.458	2.527.190	34.116	-	1.466.208	16.089.528
2012	8.648.875	396.119	235.949	2.794.606	751.650	2.657.722	33.071	-	1.515.421	17.033.413
2013	9.283.923	421.848	219.885	2.933.050	755.950	2.722.826	36.148	-	1.565.817	17.939.447
2014	9.857.915	427.264	211.200	3.062.479	773.728	2.828.466	40.731	-	1.626.938	18.828.721
2015	10.589.337	449.213	217.056	3.255.299	804.319	2.938.364	45.732	-	1.695.152	19.994.472
2016	11.317.998	463.933	220.361	3.442.483	825.334	3.003.733	50.818	-	1.765.764	21.090.424
2017	12.035.978	478.618	221.885	3.642.625	838.718	3.102.800	60.099	-	1.838.222	22.218.945
2018	12.398.190	487.527	218.523	3.755.580	845.462	3.211.328	63.359	-	1.885.952	22.865.921
2019	12.503.049	493.373	213.358	3.796.919	844.481	3.331.326	65.470	-	1.908.999	23.156.975
2020	13.099.041	493.395	212.407	3.938.732	859.670	3.512.576	70.309	-	1.958.727	24.144.857
2021	13.706.065	484.806	208.882	4.115.205	886.303	3.744.370	78.482	-	2.025.006	25.249.119
2022	14.269.352	487.381	208.442	4.277.424	919.125	4.141.914	85.276	-	2.093.933	26.482.847
2023	15.221.134	502.628	210.740	4.487.244	959.793	5.079.396	93.407	-	2.186.150	28.740.492
2024	16.232.458	522.608	213.416	4.703.287	1.000.326	6.261.927	102.100	-	2.265.267	31.301.389
2025	17.373.581	538.002	215.592	4.914.441	1.033.919	7.109.964	111.647	-	2.315.504	33.612.650

KAYNAKLAR VE AÇIKLAMALAR

Türkiye İstatistik Kurumu

Ö.A.T. : Özel Amaçlı Taşıtlar

Y.İ.M. : Yol ve İş Makinaları

*2004 yılından itibaren iş makinaları kapsamında yayımlanan taşıtlar ile özel amaçlı taşıtlar içinde yer alan ağır tonajlı taşıtlar "Kamyon" başlığı altında gösterilmiştir.

Sources and Explanations

Turkish Statistical Institute

S.P.V. : Special Purpose Vehicles

R.W.M. : Road & Work Machinery

* Since 2004, vehicles covered under work machinery and heavy vehicles covered under special purpose vehicles are shown under "Truck" figures.

UE10. MOTORLU KARA TAŞITI VE NÜFUS BİLGİLERİ**Population and Number of Road Motor Vehicles**

YIL	NÜFUS (BİN) ⁽¹⁾	MOTORLU KARA TAŞITLARI SAYISI	1000 KİŞİYE DÜŞEN TAŞIT SAYISI	1000 KİŞİYE DÜŞEN OTOMOBİL SAYISI
Year	Population (Thousand)	Number of Road Motor Vehicles	Number of Vehicles Per 1000 People	Number of Cars Per 1000 People
1970	35.605	369.808	10	4
1980	44.737	1.696.681	38	17
1990	56.473	3.750.678	66	29
1995	59.756	5.922.859	99	51
2000	64.730	8.320.449	129	68
2001	65.603	8.521.956	130	69
2002	66.402	8.655.170	130	69
2003	67.187	8.903.843	133	70
2004	68.010	10.236.357	151	79
2005	68.861	11.145.826	162	84
2006	69.730	12.227.393	175	88
2007	70.586	13.022.945	184	92
2008	71.517	13.765.395	192	95
2009	72.561	14.316.700	197	98
2010	73.723	15.095.603	205	102
2011	74.724	16.089.528	215	109
2012	75.627	17.033.413	225	114
2013	76.668	17.939.447	234	121
2014	77.696	18.828.721	242	127
2015	78.741	19.994.472	254	134
2016	79.815	21.090.424	264	142
2017	80.811	22.218.945	275	149
2018	81.867	22.865.921	279	151
2019	83.155	23.156.975	278	150
2020	83.614	24.144.857	289	157
2021	84.680	25.249.119	298	162
2022	85.280	26.482.847	311	167
2023	85.372	28.740.492	337	178
2024	85.665	31.301.389	365	189
2025	86.092	33.612.650	390	202

KAYNAKLAR VE AÇIKLAMALAR**Sources and Explanations**

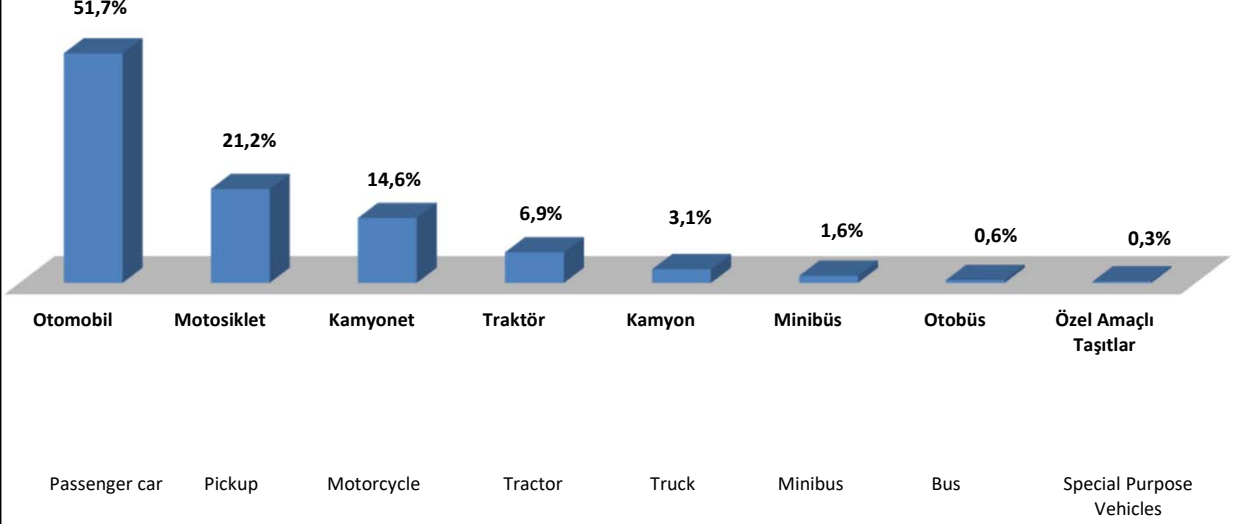
Türkiye İstatistik Kurumu

Turkish Statistical Institute

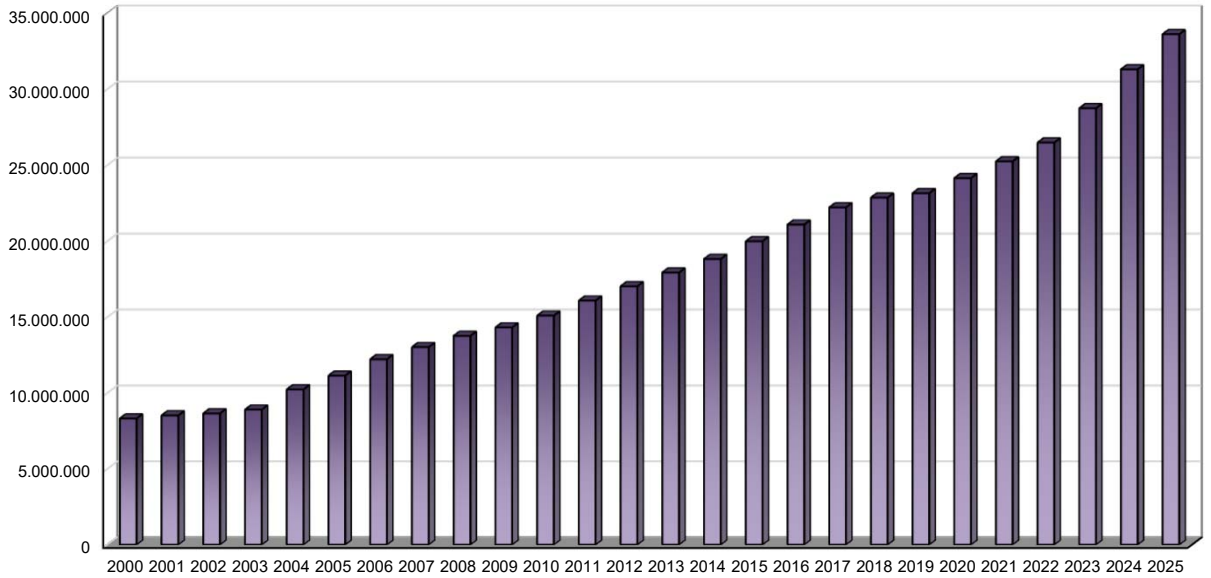
⁽¹⁾Genel Nüfus Sayımları, 1927-1995
TÜİK Nüfus Tahminleri, 2000-2006
Adrese Dayalı Nüfus Kayıt Sistemi (ADNKS), 2007-2025

⁽¹⁾Population Census, 1927-1995
TURKSTAT Population Estimates, 2000-2006
Address Based Population Registration System (ABPRS), 2007-2025

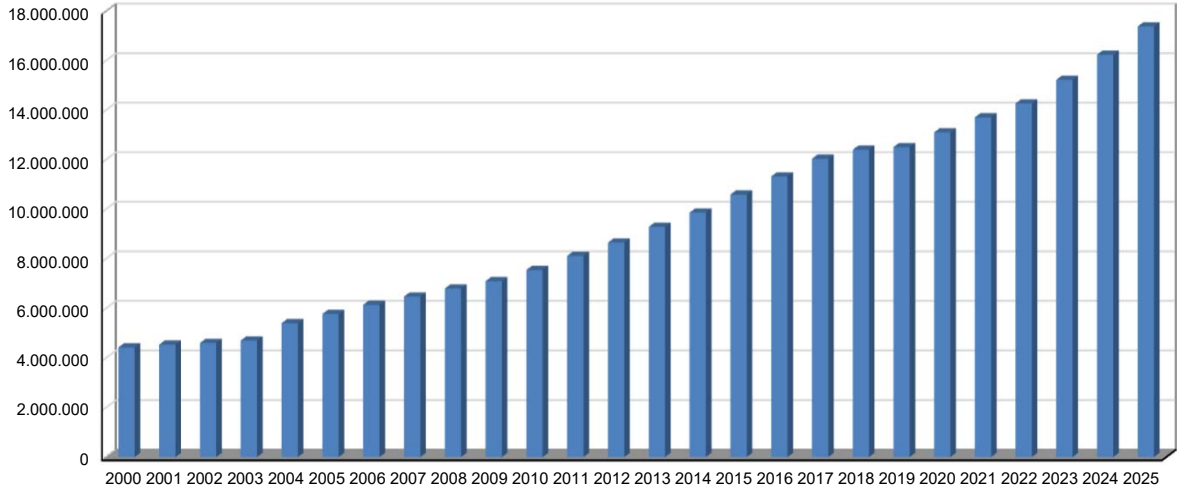
TRAFİĞE KAYITLI MOTORLU KARA TAŞITLARININ DAĞILIMI- 2025
Distribution of Road Motor Vehicles Registered to Traffic - 2025



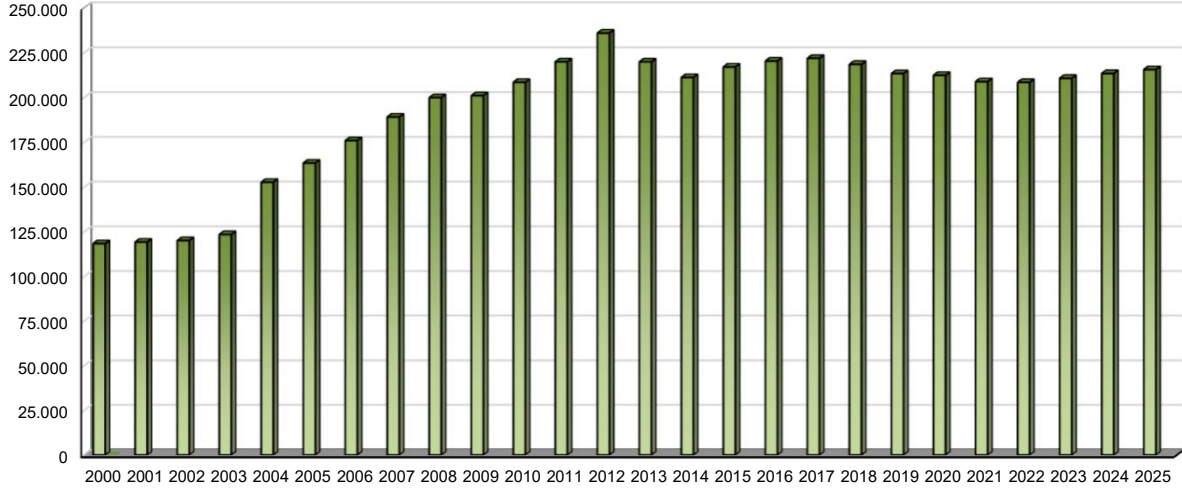
YILLARA GÖRE MOTORLU KARA TAŞITLARI (TOPLAM)
Number of Road Motor Vehicles by years (Total)



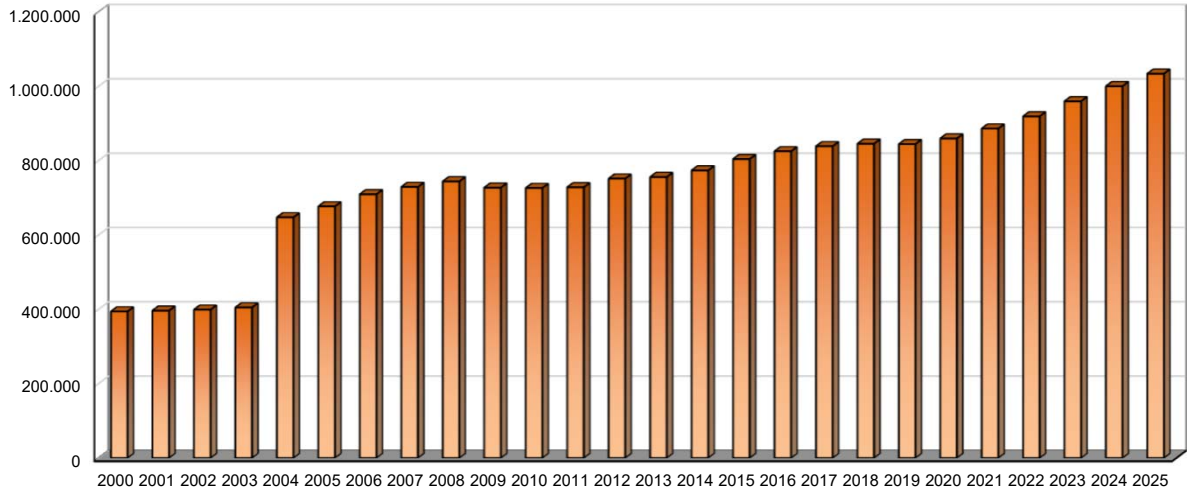
YILLARA GÖRE OTOMOBİL SAYISI
Number of Passenger Cars by years



YILLARA GÖRE OTOBÜS SAYISI
Number of Buses by years



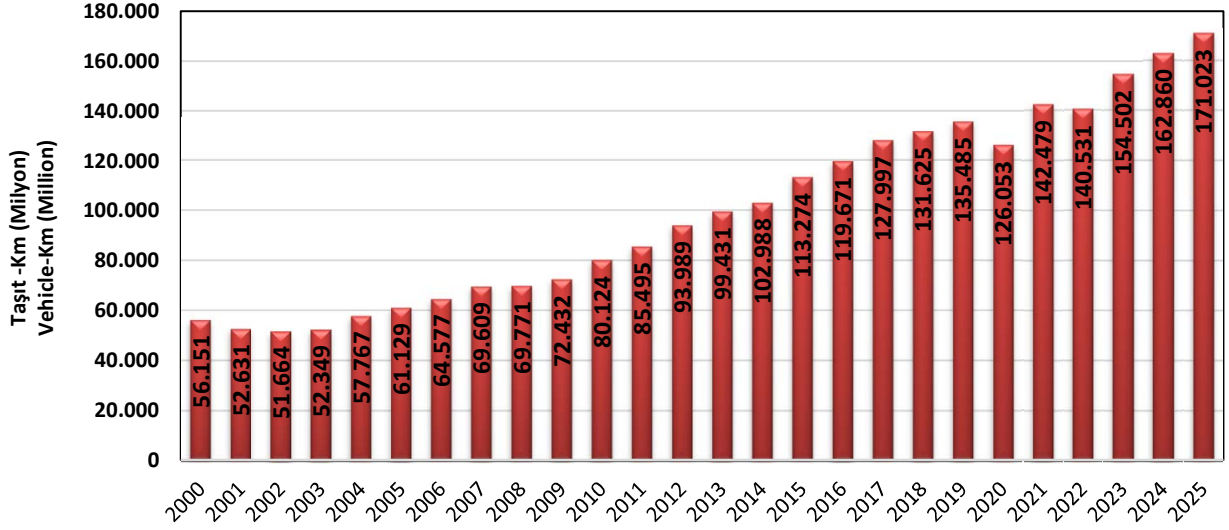
YILLARA GÖRE KAMYON SAYISI
Number of Trucks by years



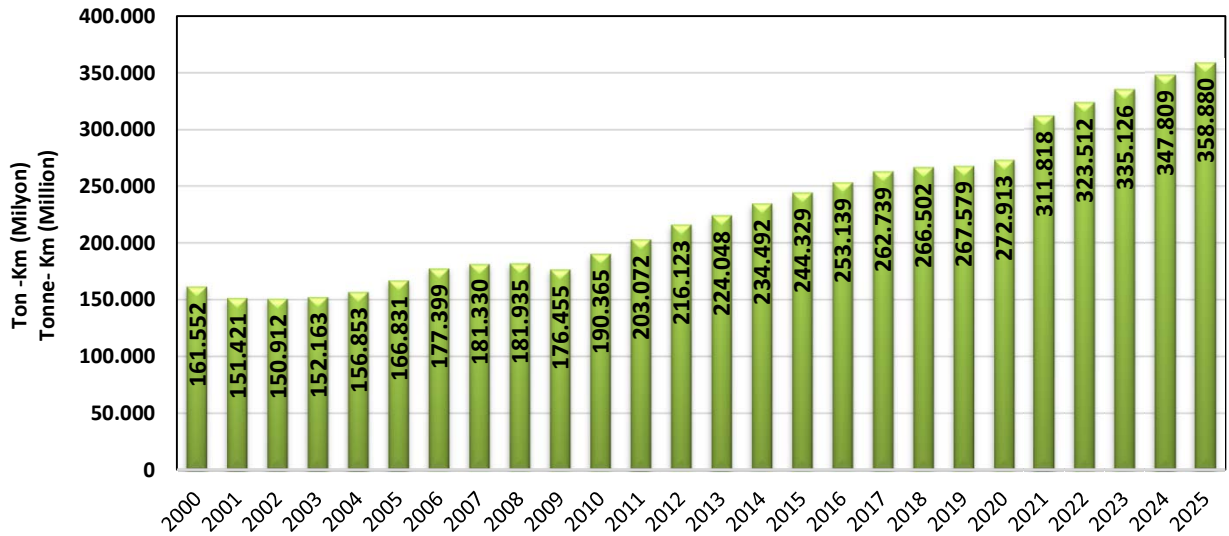
*2004 yılından itibaren yol iş makineleri kapsamında yayımlanan taşıtlar ile özel amaçlı taşıtlar içinde yer alan ağır tonajlı taşıtlar "Kamyon" başlığı altında gösterilmiştir.

*Since 2004, vehicles covered under work machinery and heavy vehicles covered under special purpose vehicles are shown under "Truck" figures.

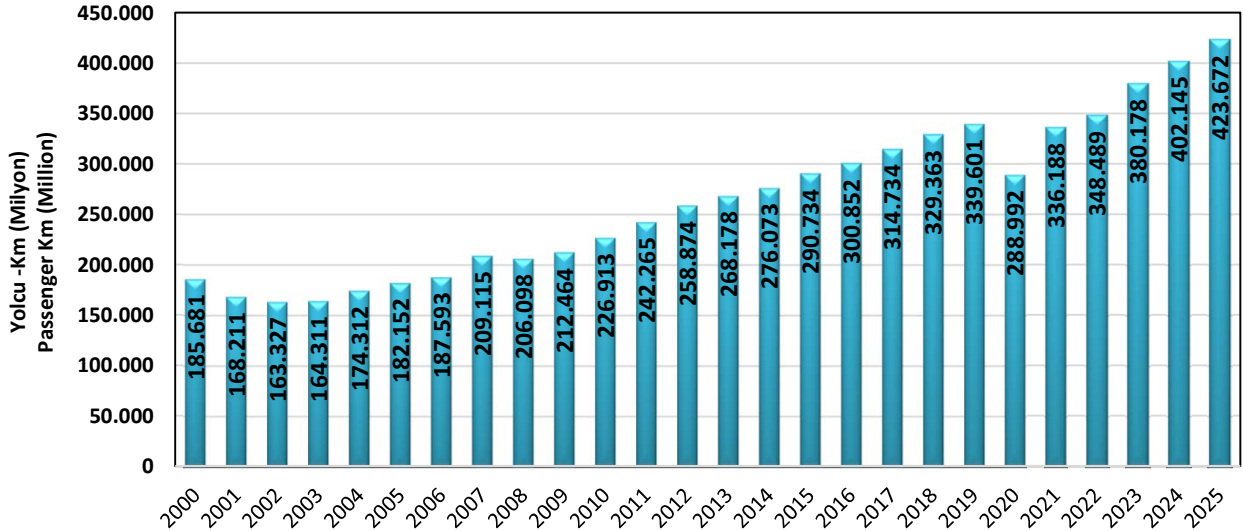
YILLARA GÖRE TAŞIT-KM DEĞERLERİ
Vehicle-Km values by years



YILLARA GÖRE TON-KM DEĞERLERİ
Tonne-Km values by years



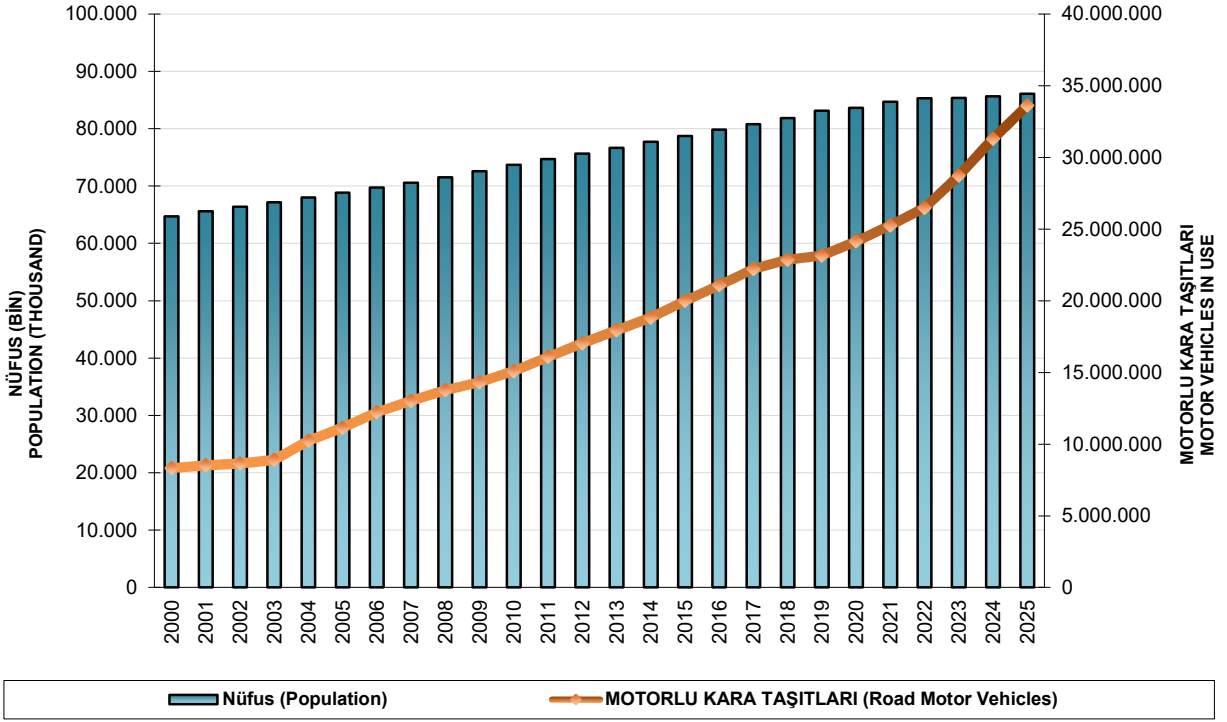
YILLARA GÖRE YOLCU-KM DEĞERLERİ
Passenger-Km values by years



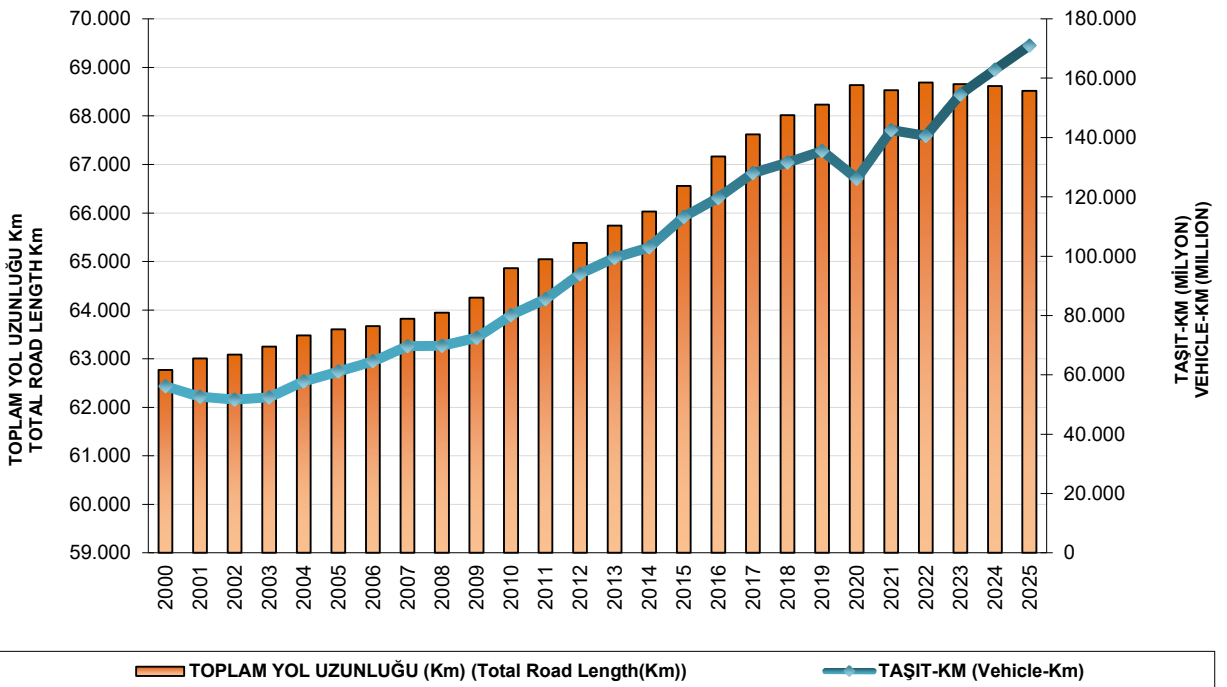
* Taşıt-Km, Ton-Km, Yolcu-Km değerleri Karayolları Genel Müdürlüğü sorumluluğu altındaki yol ağına ait verilerdir.

* Vehicle-Km, Tonne-Km, Passenger-Km values include the roads under the responsibility of General Directorate Of Highways.

NÜFUS VE MOTORLU KARA TAŞITLARI KARŞILAŞTIRMASI
Comparison of Population and Number of Road Motor Vehicles

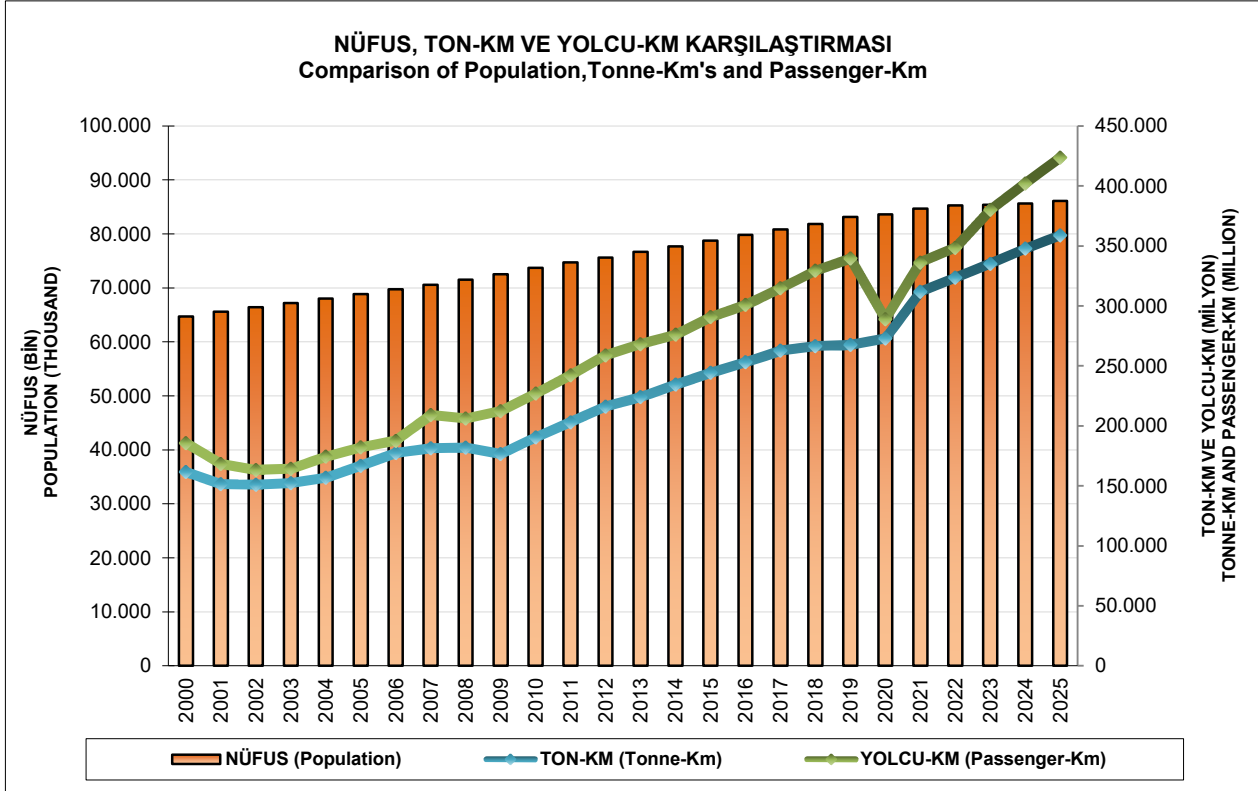
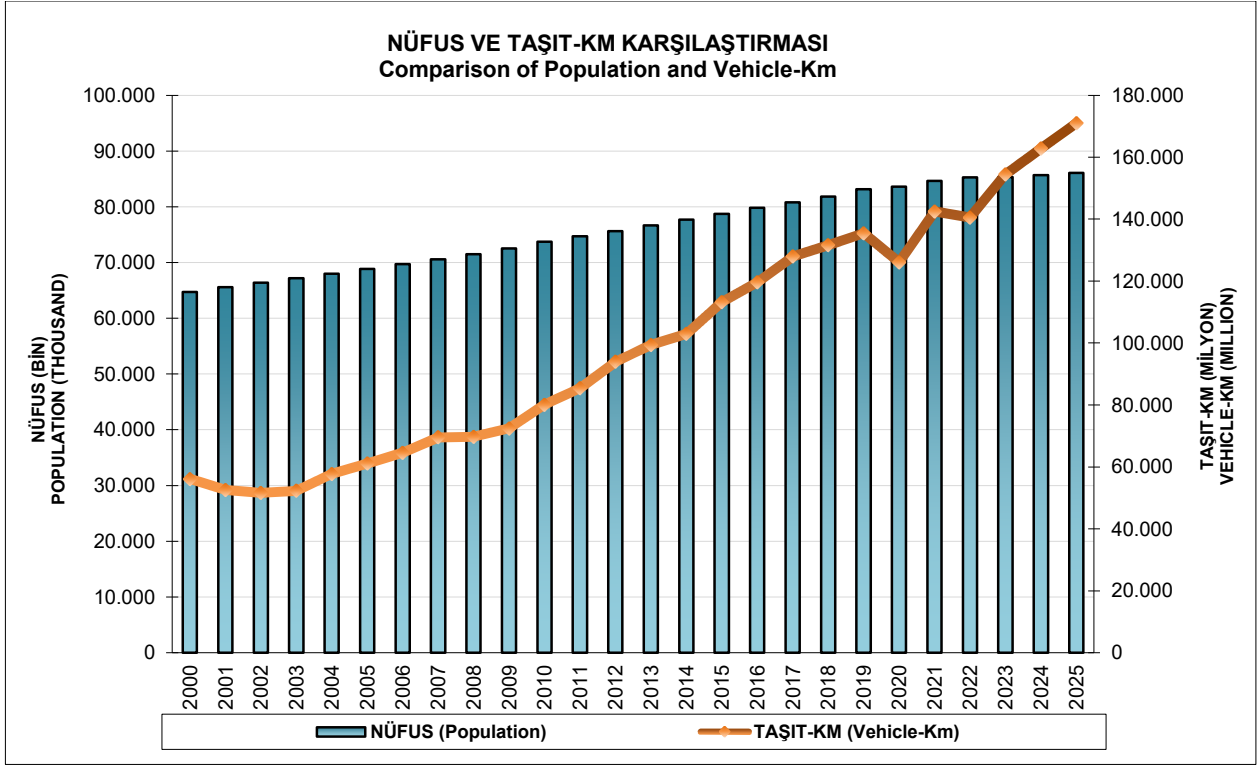


TAŞIT-KM VE TOPLAM YOL UZUNLUĞU KARŞILAŞTIRMASI
Comparison of Vehicle-Km and Total Road Length



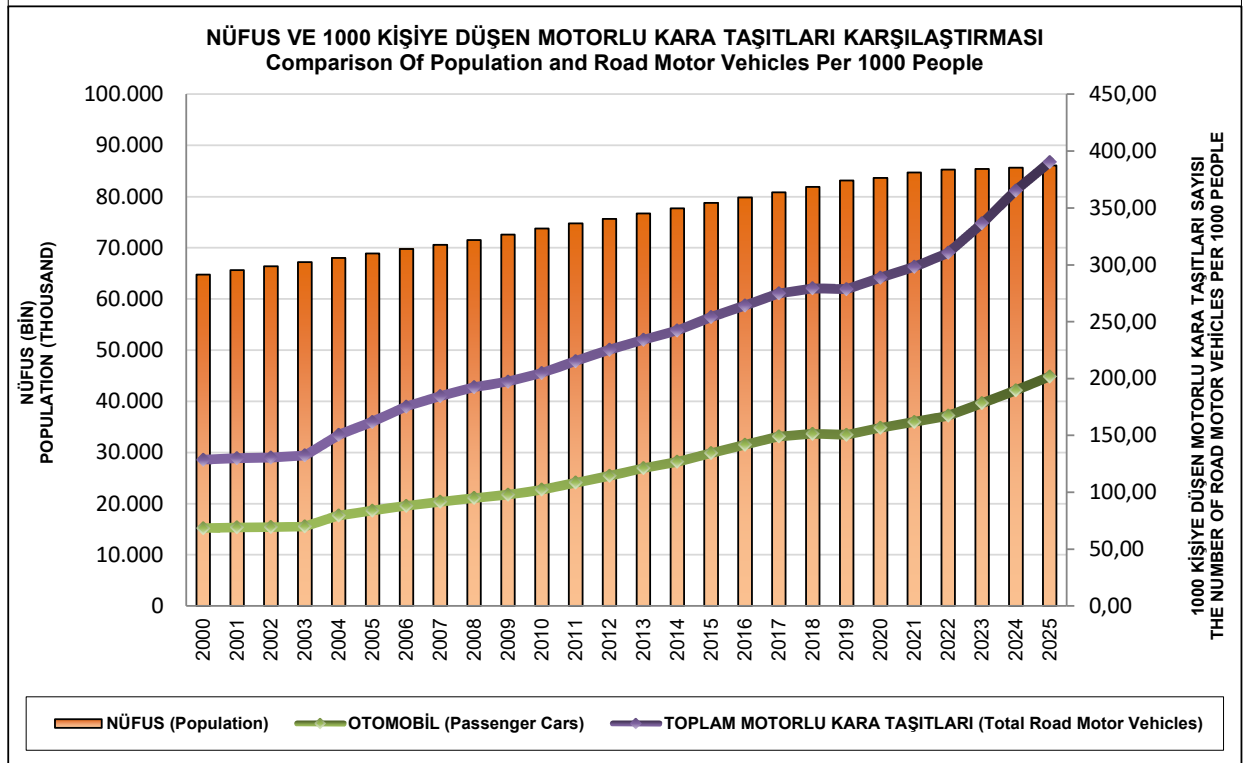
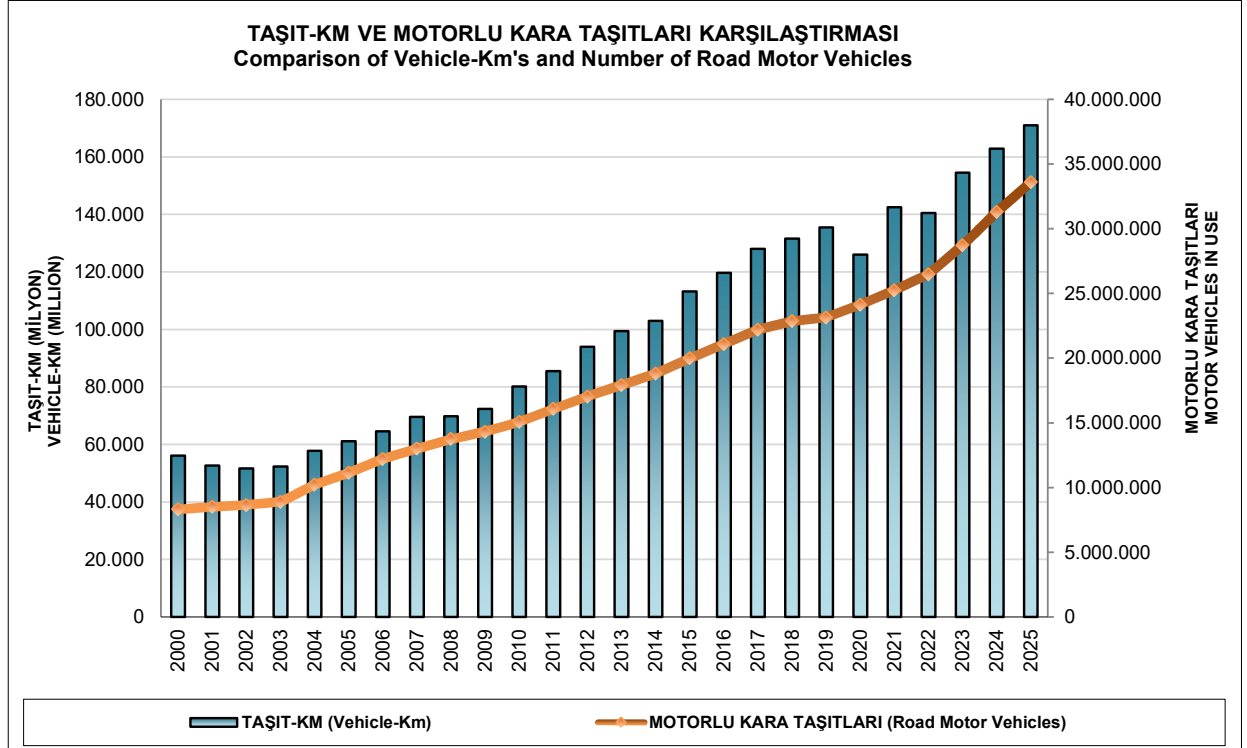
*Taşıtların Km değerleri Karayolları Genel Müdürlüğü sorumluluğu altındaki yol ağına ait verilerdir.

*Vehicle-Km values include the roads under the responsibility of General Directorate Of Highways.



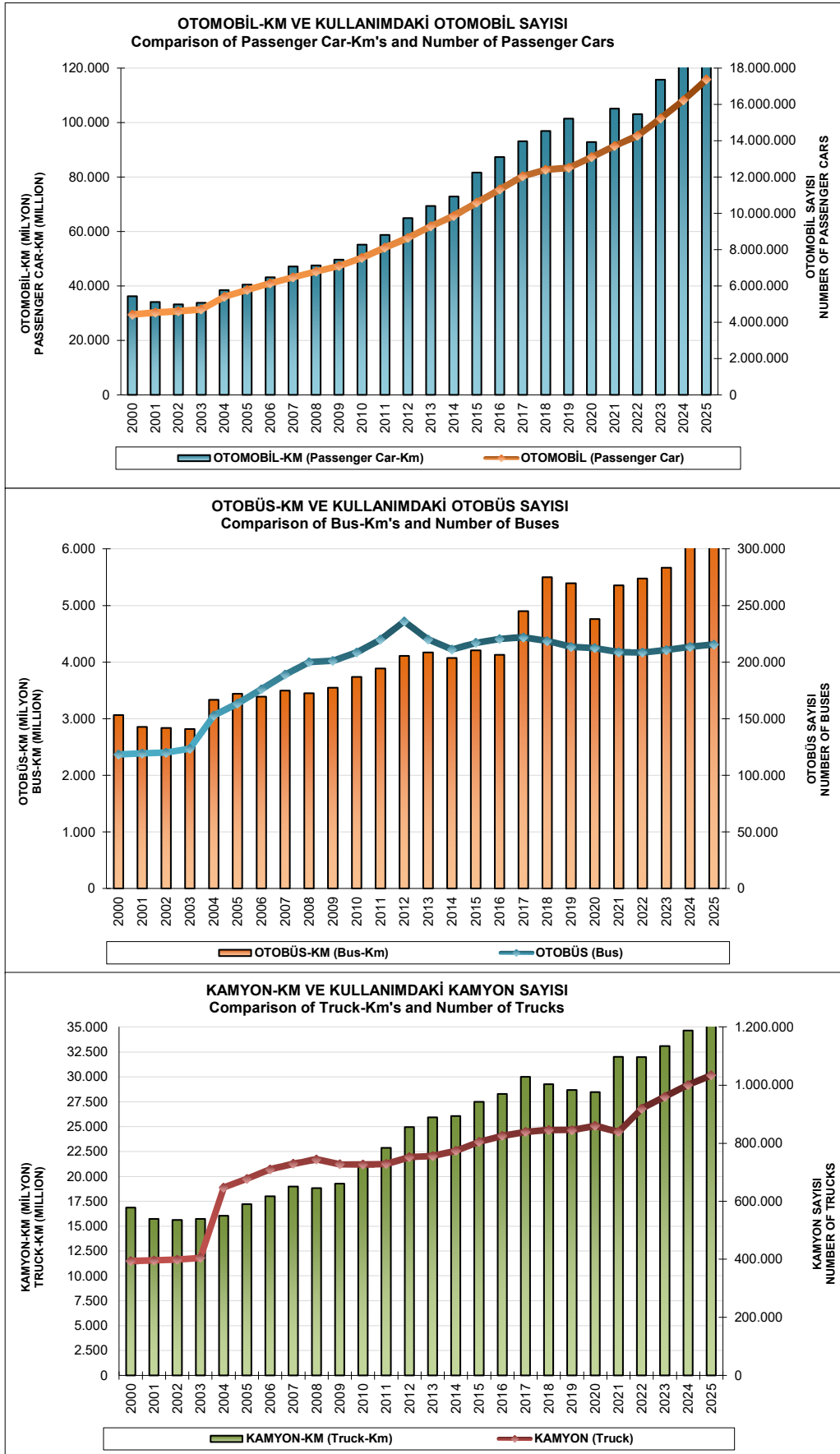
* Taşıt-Km, Ton-Km, Yolcu-Km değerleri Karayolları Genel Müdürlüğü sorumluluğu altındaki yol ağına ait verilerdir.

* Vehicle-Km, Tonne-Km, Passenger-Km values include the roads under the responsibility of General Directorate Of Highways.



* Taşıt-Km değerleri Karayolları Genel Müdürlüğü sorumluluğu altındaki yol ağına ait verilerdir.

* Vehicle-Km values include the roads under the responsibility of General Directorate Of Highways.



* 2004 yılından itibaren yol iş makineleri kapsamında yayımlanan taşıtlar ile özel amaçlı taşıtlar içinde yer alan ağır tonajlı taşıtlar "Kamyon" başlığı altında gösterilmiştir.

Taşıtların Km değerleri Karayolları Genel Müdürlüğü sorumluluğu altındaki yol ağına ait verilerdir.

* Since 2004, vehicles covered under work machinery and heavy vehicles covered under special purpose vehicles are shown under "Truck" figures.

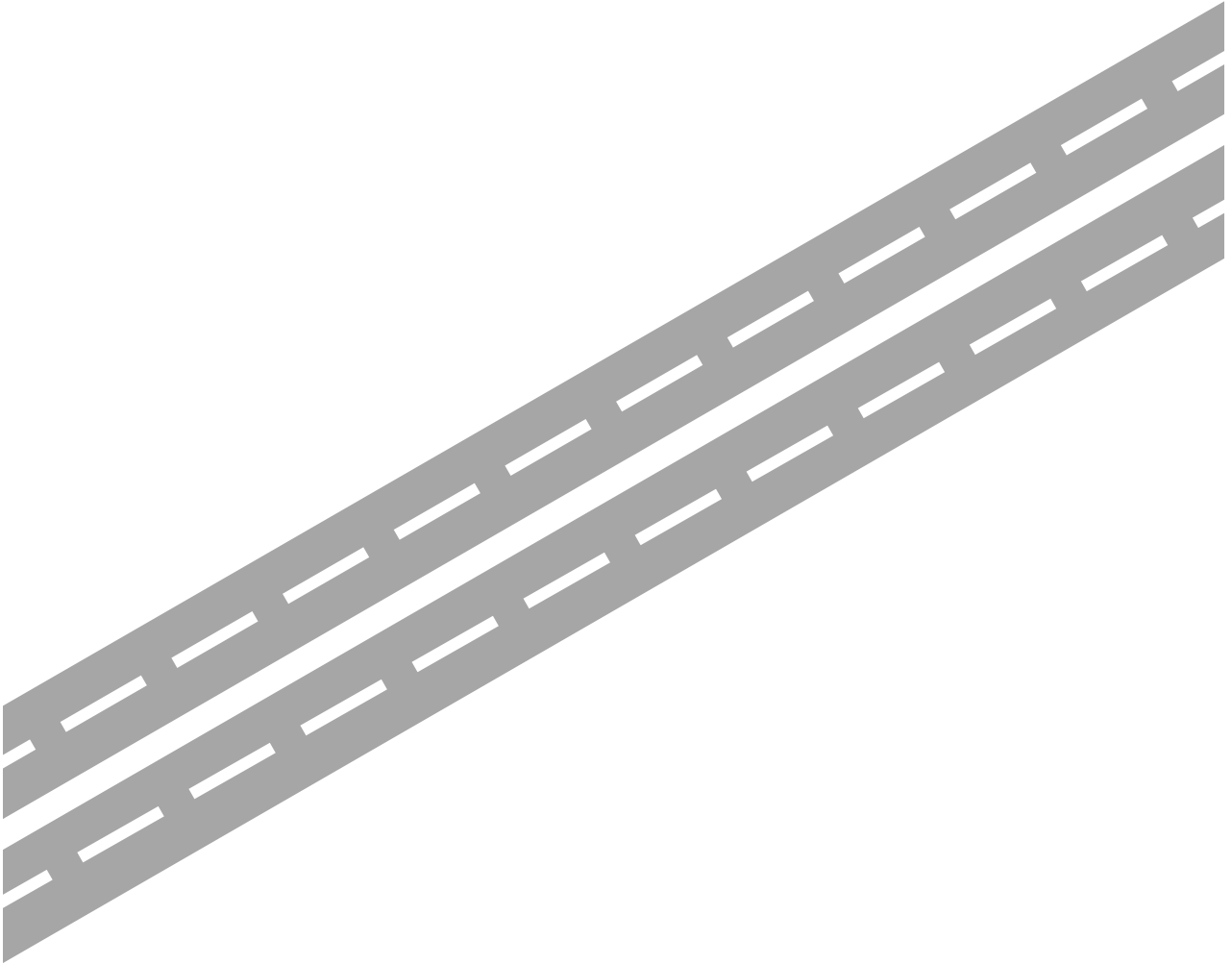
Vehicle-Km values include the roads under the responsibility of General Directorate Of Highways.

KARAYOLU ULAŐIM İSTATİSTİKLERİ
Highway Transportation Statistics

T.C. ULAŐTIRMA VE ALTYAPI BAKANLIĐI
Ministry Of Transport And Infrastructure

KARAYOLLARI GENEL MÜDÜRLÜĐÜ
TRAFİK GÜVENLİĐİ DAİRESİ BAŐKANLIĐI
ULAŐIM ETÜTLERİ ŐUBESİ MÜDÜRLÜĐÜ

General Directorate Of Highways
Department Of Traffic Safety
Division Of Transportation Studies



E Posta : info@kgm.gov.tr

Web Sayfası : <http://www.kgm.gov.tr>

Haziran 2026