



T.C. ULAŖTIRMA VE  
ALTYAPI BAKANLIĐI



KARAYOLLARI  
GENEL MÜDÜRLÜĐÜ

# TRAFİK KAZALARI ÖZETİ 2023

TRAFİK GÜVENLİĐİ DAİRESİ BAŐKANLIĐI  
HAZİRAN 2024

**TABLO 1: TRAFİK KAZA İSTATİSTİKLERİ 2012-2023**

YILLAR	TOPLAM KAZA SAYISI	ÖLÜMLÜ, YARALANMALI KAZA SAYISI	MADDİ HASARLI KAZA SAYISI	ÖLÜ SAYISI			YARALI SAYISI
				TOPLAM	KAZA YERİNDE	KAZA SONRASI <sup>(1)</sup>	
2012	1.296.634	153.552	1.143.082	3.750	3.750	-	268.079
2013	1.207.354	161.306	1.046.048	3.685	3.685	-	274.829
2014	1.199.010	168.512	1.030.498	3.524	3.524	-	285.059
2015	1.313.359	183.011	1.130.348	7.530	3.831	3.699	304.421
2016	1.182.491	185.128	997.363	7.300	3.493	3.807	300.812
2017	1.202.716	182.669	1.020.047	7.427	3.534	3.893	300.383
2018	1.229.364	186.532	1.042.832	6.675	3.368	3.307	307.071
2019	1.168.144	174.896	993.248	5.473	2.524	2.949	283.234
2020	983.808	150.275	833.533	4.866	2.197	2.669	226.266
2021	1.186.353	187.963	998.390	5.362	2.421	2.941	274.615
2022	1.232.957	197.261	1.035.696	5.229	2.282	2.947	288.696
2023	1.314.136	235.071	1.079.065	6.548	2.984	3.564	350.855

<sup>(1)</sup> Trafik kazasında yaralanıp sağlık kuruluşlarına sevk edilenlerden kazanın sebep ve tesiriyle otuz gün içinde ölenleri kapsamaktadır.

- Bilgi yoktur.

Kaynak: TÜİK, EGM

**TABLO 2: YERLEŞİM YERİ DURUMUNA GÖRE ÖLÜMLÜ VE YARALANMALI TRAFİK KAZA BİLGİLERİ-2023**

KAZANIN YERİ	Ölümlü Kaza Sayısı	Ölü Sayısı			Yaralanmalı Kaza Sayısı	Yaralı Sayısı
		Kaza Yerinde	Kaza Sonrasında <sup>(1)</sup>	Toplam		
Yerleşim Yeri	3.313	1.246	2.373	3.619	192.008	271.319
Yerleşim Yeri Dışı	2.339	1.738	1.191	2.929	37.411	79.536
<b>Toplam</b>	<b>5.652</b>	<b>2.984</b>	<b>3.564</b>	<b>6.548</b>	<b>229.419</b>	<b>350.855</b>

<sup>(1)</sup> Trafik kazasında yaralanıp sağlık kuruluşlarına sevk edilenlerden kazanın sebep ve tesiriyle otuz gün içinde ölenleri kapsamaktadır.

Kaynak: Emniyet Genel Müdürlüğü ve Jandarma Genel Komutanlığı trafik kaza verilerine göre düzenlenmiştir.

**TABLO 3: YILLAR İTİBARIYLA MEYDANA GELEN ÖLÜMLÜ VE YARALANMALI TRAFİK KAZALARINDAKİ KUSUR ORANLARI 2012-2023**

YILLAR	İNSAN FAKTÖRÜ				TAŞIT %	YOL %
	SÜRÜCÜ %	YAYA %	YOLCU %	TOPLAM %		
2012	88,86	9,75	0,44	99,05	0,33	0,62
2013	88,97	8,91	0,43	98,31	0,92	0,77
2014	89,12	9,21	0,48	98,81	0,62	0,58
2015	89,76	8,67	0,45	98,88	0,58	0,54
2016	90,02	8,60	0,41	99,03	0,50	0,46
2017	90,29	8,35	0,37	99,01	0,55	0,45
2018	89,64	8,28	1,09	99,01	0,64	0,35
2019	88,89	7,92	0,85	97,65	2,05	0,30
2020	88,65	6,93	1,46	97,04	2,69	0,27
2021	87,23	8,21	1,76	97,20	2,57	0,23
2022	87,03	9,47	1,17	97,67	2,14	0,19
2023	89,06	9,04	0,63	98,72	1,12	0,15

Kaynak: TÜİK (2012) - 2013-2023 yılı bilgileri ise Emniyet Genel Müdürlüğü ve Jandarma Genel Komutanlığı trafik kaza verilerine göre düzenlenmiştir.

**TABLO 4: YOLUN GEOMETRİK ÖZELLİĞİNE GÖRE ÖLÜMLÜ VE YARALANMALI TRAFİK KAZA BİLGİLERİ – 2023**

YATAY GÜZERGAH	Yerleşim Yeri		Yerleşim Yeri Dışı		TOPLAM	
	Kaza Sayısı	%	Kaza Sayısı	%	Kaza Sayısı	%
Düz Yol	184.284	94,35	27.879	70,13	212.163	90,25
Viraj	9.155	4,69	7.571	19,05	16.726	7,12
Tehlikeli Viraj	1.882	0,96	4.300	10,82	6.182	2,63
<b>TOPLAM</b>	<b>195.321</b>	<b>100</b>	<b>39.750</b>	<b>100</b>	<b>235.071</b>	<b>100</b>

DÜŞEY GÜZERGAH	Kaza Sayısı		Kaza Sayısı		Kaza Sayısı	
	Kaza Sayısı	%	Kaza Sayısı	%	Kaza Sayısı	%
Eğimsiz	171.697	87,90	28.440	71,55	200.137	85,14
Eğimli	22.748	11,65	10.440	26,26	33.188	14,12
Tehlikeli Eğim	680	0,35	670	1,69	1.350	0,57
Tepe Üstü	196	0,10	200	0,50	396	0,17
<b>TOPLAM</b>	<b>195.321</b>	<b>100</b>	<b>39.750</b>	<b>100</b>	<b>235.071</b>	<b>100</b>

KAVŞAK	Kaza Sayısı		Kaza Sayısı		Kaza Sayısı	
	Kaza Sayısı	%	Kaza Sayısı	%	Kaza Sayısı	%
Dört Yönlü	39.196	20,07	1.228	3,08	40.424	17,20
Üç Yönlü (T)	30.686	15,71	1.518	3,82	32.204	13,70
Dönel Kavşak	10.908	5,58	2.273	5,72	13.181	5,61
Diğer Kavşak Çeşidi	15.424	7,90	15.570	39,17	30.994	13,18
Üç Yönlü (Y)	4.482	2,29	624	1,57	5.106	2,17
Köprülü Kavşak	739	0,38	146	0,37	885	0,38
Kavşak Yok	93.886	48,07	18.391	46,27	112.277	47,76
<b>TOPLAM</b>	<b>195.321</b>	<b>100</b>	<b>39.750</b>	<b>100</b>	<b>235.071</b>	<b>100</b>

GEÇİTLER	Kaza Sayısı		Kaza Sayısı		Kaza Sayısı	
	Kaza Sayısı	%	Kaza Sayısı	%	Kaza Sayısı	%
Yaya Geçidi	12.495	6,40	575	1,45	13.070	5,56
Okul Geçidi	563	0,29	12	0,03	575	0,24
Kontrollü Demiryolu Geçidi	125	0,06	11	0,03	136	0,06
Kontrolsüz Demiryolu Geçidi	45	0,02	17	0,04	62	0,03
Geçit Yok	182.093	93,23	39.135	98,45	221.228	94,11
<b>TOPLAM</b>	<b>195.321</b>	<b>100</b>	<b>39.750</b>	<b>100</b>	<b>235.071</b>	<b>100</b>

DİĞER	Kaza Sayısı		Kaza Sayısı		Kaza Sayısı	
	Kaza Sayısı	%	Kaza Sayısı	%	Kaza Sayısı	%
Dar Yol	511	0,26	467	1,19	978	0,42
Köprü Üstü	518	0,27	363	0,91	881	0,37
Tünel İçi	181	0,09	172	0,43	353	0,15
Köprü Altı	245	0,13	61	0,15	306	0,13
Menfez Üstü	67	0,03	199	0,50	266	0,11
Kasis	216	0,11	9	0,02	225	0,10
Dar Köprü	39	0,02	57	0,14	96	0,04
Hiçbiri	193.544	99,09	38.422	96,66	231.966	98,68
<b>TOPLAM</b>	<b>195.321</b>	<b>100</b>	<b>39.750</b>	<b>100</b>	<b>235.071</b>	<b>100</b>

Kaynak: Emniyet Genel Müdürlüğü ve Jandarma Genel Komutanlığı trafik kaza verilerine göre düzenlenmiştir.

**TABLO 5: OLUŞ TÜRLERİNE GÖRE ÖLÜMLÜ VE YARALANMALI TRAFİK KAZA BİLGİLERİ - 2023**

KAZA OLUŞ TÜRÜ	Yerleşim Yeri		Yerleşim Yeri Dışı		TOPLAM	
	Kaza Sayısı	%	Kaza Sayısı	%	Kaza Sayısı	%
Yandan Çarpma veya Yandan Çarpışma	71.974	36,85	6.059	15,26	78.033	33,19
Yayaya Çarpma	36.607	18,74	927	2,33	37.534	15,97
Devrilme, Savrulma, Takla	23.169	11,86	4.939	12,43	28.108	11,96
Yoldan Çıkma	11.090	5,68	14.983	37,69	26.073	11,09
Arkadan Çarpma	20.119	10,30	5.801	14,59	25.920	11,03
Karşılıklı Çarpışma	11.017	5,64	2.389	6,01	13.406	5,70
Engel/Cisim ile Çarpışma	8.277	4,24	2.553	6,42	10.830	4,61
Yan Yana Çarpışma	3.622	1,85	374	0,94	3.996	1,70
Duran Araca Çarpma	2.942	1,51	423	1,06	3.365	1,43
Park Etmış Araca Çarpma	1.979	1,01	108	0,27	2.087	0,89
Araçtan Düşen İnsan	1.784	0,91	124	0,31	1.908	0,81
Hayvana Çarpma	577	0,30	466	1,17	1.043	0,44
Çoklu Çarpışma	1.145	0,59	291	0,73	1.436	0,61
Zincirleme Çarpışma	959	0,49	287	0,72	1.246	0,53
Araçtan Düşen Cisim	60	0,03	26	0,07	86	0,04
<b>TOPLAM</b>	<b>195.321</b>	<b>100</b>	<b>39.750</b>	<b>100</b>	<b>235.071</b>	<b>100</b>

Kaynak: Emniyet Genel Müdürlüğü ve Jandarma Genel Komutanlığı trafik kaza verilerine göre düzenlenmiştir.

**TABLO 6: TRAFİK KAZALARINDA ÖLEN KAZAZEDELERİN DAĞILIMI – 2023**

Kazazedeler	Ölü Sayısı		
	Kaza Yerinde	Kaza Sonrası <sup>(1)</sup>	Toplam
Sürücü	1.386	1.595	2.981
Yolcu	1.125	989	2.114
Yaya	473	980	1.453
<b>TOPLAM</b>	<b>2.984</b>	<b>3.564</b>	<b>6.548</b>

<sup>(1)</sup> Trafik kazasında yaralanıp sağlık kuruluşlarına sevk edilenlerden kazanın sebep ve tesiriyle otuz gün içinde ölenleri kapsamaktadır.

Kaynak: Emniyet Genel Müdürlüğü ve Jandarma Genel Komutanlığı trafik kaza verilerine göre düzenlenmiştir.

**TABLO 7: KAZAYA KARIŞAN ARAÇ SAYISI VE YERLEŞİM YERİ DURUMUNA GÖRE ÖLÜMLÜ VE YARALANMALI TRAFİK KAZA BİLGİLERİ - 2023**

Kazaya Karışan Araç Sayısı	Yerleşim Yeri		Yerleşim Yeri Dışı		TOPLAM	
	Kaza Sayısı	%	Kaza Sayısı	%	Kaza Sayısı	%
Tek Araçlı	76.094	38,96	23.129	58,19	99.223	42,21
İki Araçlı	107.076	54,82	14.693	36,96	121.769	51,80
Çok Araçlı	12.151	6,22	1.928	4,85	14.079	5,99
<b>TOPLAM</b>	<b>195.321</b>	<b>100</b>	<b>39.750</b>	<b>100</b>	<b>235.071</b>	<b>100</b>

Kaynak: Emniyet Genel Müdürlüğü ve Jandarma Genel Komutanlığı trafik kaza verilerine göre düzenlenmiştir.

**TABLO 8: TAŞIT CİNSLERİNE GÖRE ÖLÜMLÜ VE YARALANMALI TRAFİK KAZALARINA KARIŞAN TAŞIT VE ÖLEN SÜRÜCÜ SAYILARI - 2023**

Taşıt Cinsi	Kazaya Karışan Taşıt Sayısı				Ölen Sürücü Sayısı			
	Yerleşim Yeri	Yerleşim Yeri Dışı	TOPLAM	%	Kaza Yerinde	Kaza Sonrası <sup>(1)</sup>	TOPLAM	%
Otomobil	156.910	31.606	188.516	48,6	623	494	1.117	37,40
Motosiklet	68.779	5.341	74.120	19,0	267	607	874	29,32
Kamyonet	44.747	9.694	54.441	14,0	163	122	285	9,56
Motorlu Bisiklet	17.739	706	18.445	4,7	40	100	140	4,70
Traktör	1.640	1.353	2.993	0,8	65	70	135	4,53
Bisiklet	8.892	133	9.025	2,3	18	104	122	4,09
Çekici	4.354	4.461	8.815	2,3	83	29	112	3,76
Kamyon	4.716	2.679	7.395	1,9	71	14	85	2,85
Diğer	4.627	490	5.117	1,3	9	23	32	1,07
Minibüs	7.884	1.329	9.213	2,4	17	6	23	0,77
Elektrikli Skuter	2.410	36	2.446	0,6	5	16	21	0,70
Otobüs	5.892	798	6.690	1,7	11	2	13	0,44
Tanker	92	71	163	0,0	10	2	12	0,40
İş Makinesi	334	91	425	0,1	2	2	4	0,13
At Arabası	41	12	53	0,0	1	2	3	0,10
Özel Amaçlı Taşıt	691	238	929	0,2	1	1	2	0,07
Arazi Taşıtı	102	30	132	0,0	0	1	1	0,03
Ambulans	244	50	294	0,1	0	0	0	0,00
Tramvay	97	0	97	0,0	0	0	0	0,00
Tren	40	13	53	0,0	0	0	0	0,00
<b>TOPLAM</b>	<b>330.231</b>	<b>59.131</b>	<b>389.362</b>	<b>100</b>	<b>1.386</b>	<b>1.595</b>	<b>2.981</b>	<b>100</b>

<sup>(1)</sup> Trafik kazasında yaralanıp sağlık kuruluşlarına sevk edilenlerden kazanın sebep ve tesiriyle otuz gün içinde ölenleri kapsamaktadır.

Kaynak: Emniyet Genel Müdürlüğü ve Jandarma Genel Komutanlığı trafik kaza verilerine göre düzenlenmiştir.

**TABLO 9: GÜN İŞİĞİ DURUMUNA GÖRE ÖLÜMLÜ VE YARALANMALI TRAFİK KAZALARINDA ÖLÜ VE YARALI SAYISI - 2023**

GÜN İŞİĞİ DURUMU	Kaza Sayısı	%	Ölü Sayısı				Yaralı Sayısı	%
			Kaza Yerinde	Kaza Sonrası <sup>(1)</sup>	TOPLAM	%		
Gündüz	154.878	65,9	1.561	2.220	3.781	57,7	228.555	65,1
Gece	74.844	31,8	1.300	1.240	2.540	38,8	113.888	32,5
Alacakaranlık	5.349	2,3	123	104	227	3,5	8.412	2,4
<b>TOPLAM</b>	<b>235.071</b>	<b>100</b>	<b>2.984</b>	<b>3.564</b>	<b>6.548</b>	<b>100</b>	<b>350.855</b>	<b>100</b>

<sup>(1)</sup> Trafik kazasında yaralanıp sağlık kuruluşlarına sevk edilenlerden kazanın sebep ve tesiriyle otuz gün içinde ölenleri kapsamaktadır.

Kaynak: Emniyet Genel Müdürlüğü ve Jandarma Genel Komutanlığı trafik kaza verilerine göre düzenlenmiştir.

**TABLO 10: AYLARA GÖRE ÖLÜMLÜ VE YARALANMALI TRAFİK KAZA BİLGİLERİ – 2023**

AYLAR	KAZA SAYISI	%	ÖLÜ SAYISI				YARALI SAYISI	%
			KAZA YERİNDE	KAZA SONRASI <sup>(1)</sup>	TOPLAM	%		
Ocak	14.998	6,39	184	199	383	5,85	22.014	6,27
Şubat	11.723	4,99	152	165	317	4,84	17.863	5,09
Mart	15.372	6,54	187	209	396	6,05	22.348	6,37
Nisan	18.719	7,96	258	270	528	8,06	28.685	8,18
Mayıs	21.398	9,10	275	313	588	8,98	31.538	8,99
Haziran	22.931	9,75	289	368	657	10,03	35.505	10,12
Temmuz	24.255	10,32	288	414	702	10,72	37.837	10,78
Ağustos	23.923	10,18	313	377	690	10,54	36.718	10,47
Eylül	23.202	9,87	305	361	666	10,17	34.055	9,71
Ekim	21.468	9,13	272	348	620	9,47	30.751	8,76
Kasım	18.831	8,01	250	268	518	7,91	27.290	7,78
Aralık	18.251	7,76	211	272	483	7,38	26.251	7,48
<b>TOPLAM</b>	<b>235.071</b>	<b>100</b>	<b>2.984</b>	<b>3.564</b>	<b>6.548</b>	<b>100</b>	<b>350.855</b>	<b>100</b>

<sup>(1)</sup> Trafik kazasında yaralanıp sağlık kuruluşlarına sevk edilenlerde kazanın sebep ve tesiriyle otuz gün içinde ölenleri kapsamaktadır.

Kaynak: Emniyet Genel Müdürlüğü ve Jandarma Genel Komutanlığı trafik kaza verilerine göre düzenlenmiştir.

**TABLO 11: YERLEŞİM YERİ DURUMUNA GÖRE ÖLÜMLÜ VE YARALANMALI TRAFİK KAZALARINDAKİ KUSUR ORANLARI - 2023**

KAZA FAKTÖRLERİ	YERLEŞİM YERİ		YERLEŞİM YERİ DIŞI		TOPLAM	
	Kusur Sayısı	%	Kusur Sayısı	%	Kusur Sayısı	%
Sürücü	204.459	87,96	45.397	94,40	249.856	89,06
Yaya	24.548	10,56	807	1,68	25.355	9,04
Yolcu	1.268	0,55	486	1,01	1.754	0,63
Taşıt	1.852	0,80	1.297	2,70	3.149	1,12
Yol	322	0,14	104	0,22	426	0,15
<b>TOPLAM</b>	<b>232.449</b>	<b>100</b>	<b>48.091</b>	<b>100</b>	<b>280.540</b>	<b>100</b>

Kaynak: Emniyet Genel Müdürlüğü ve Jandarma Genel Komutanlığı trafik kaza verilerine göre düzenlenmiştir.

**TABLO 12: ÖLÜMLÜ VE YARALANMALI TRAFİK KAZALARINA ETKEN SÜRÜCÜ KUSURLARINA AİT BİLGİLER - 2023**

SÜRÜCÜ KUSURLARI	Yerleşim Yeri		Yerleşim Yeri Dışı		TOPLAM	
	Kusur Sayısı	%	Kusur Sayısı	%	Kusur Sayısı	%
Araç hızını yol, hava ve trafiğin gerektirdiği şartlara uydurmamak	70.436	34,42	22.107	48,67	92.543	37,03
Kavşak, geçiş önceliğine uymamak	36.575	17,89	2.645	5,83	39.220	15,70
Şerit izleme ve değiştirme kurallarına uymamak	17.640	8,63	8.220	18,11	25.860	10,35
Arkadan çarpmak	17.781	8,70	5.344	11,77	23.125	9,26
Doğruyu değiştirme (dönüş) kurallarına uymamak	18.600	9,10	1.534	3,38	20.134	8,06
Manevraları düzenleyen genel şartlara uymamak	9.651	4,72	477	1,05	10.128	4,05
Taşıtı giremez trafik işareti bulunan yerlere girmek	6.778	3,32	576	1,27	7.354	2,94
Kırmızı ışık veya görevlinin dur işaretine uymamak	6.600	3,23	479	1,06	7.079	2,83
Trafik güvenliği ile ilgili diğer kurallara uymamak	6.370	3,12	568	1,25	6.938	2,78
Yaya ve okul geçitlerinde yavaşlamamak, yayalara geçiş hakkı vermemek	3.152	1,54	26	0,06	3.178	1,27
Geçme yasağı olan yerlerden geçmek	2.225	1,09	366	0,81	2.591	1,04
Aşırı hızla araç kullanmak	1.362	0,67	847	1,87	2.209	0,88
Alkollü olarak araç kullanmak	1.155	0,56	557	1,23	1.712	0,69
Bisiklet, M.bisiklet ve Motosikletleri kurallara uymadan sürmek	1.386	0,68	30	0,07	1.416	0,57
Hatalı şekilde veya yasak olan yerlere park etmek	612	0,30	729	1,61	1.341	0,54
Kurallara uygun olarak park etmiş araçlara çarpmak	920	0,45	36	0,08	956	0,38
Yolcu indirme ve bindirme kurallarına uymamak	709	0,35	9	0,02	718	0,29
Eksik, bozuk veya uygun olmayan araç donanımıyla araç kullanmak	326	0,16	273	0,60	599	0,24
Kaza mahallinde durmamak, gerekli tedbirleri almamak ve yetkililere bildirmemek	220	0,11	90	0,20	310	0,12
Tehlikeli veya aşırı şekilde yükleme yapmak	203	0,10	92	0,20	295	0,12
Diğer	1.758	0,86	392	0,86	2.150	0,86
<b>TOPLAM</b>	<b>204.459</b>	<b>100</b>	<b>45.397</b>	<b>100</b>	<b>249.856</b>	<b>100</b>

Kaynak: Emniyet Genel Müdürlüğü ve Jandarma Genel Komutanlığı trafik kaza verilerine göre düzenlenmiştir.

**TABLO 13: ÖLÜMLÜ VE YARALANMALI TRAFİK KAZALARINA ETKEN YAYA KUSURLARINA AİT BİLGİLER – 2023**

YAYA KUSURLARI	Yerleşim Yeri		Yerleşim Yeri Dışı		TOPLAM	
	Kusur Sayısı	%	Kusur Sayısı	%	Kusur Sayısı	%
Karşıdan karşıya geçişlerde trafik kurallarına uymamak	8.498	34,61	127	15,73	8.625	34,00
Taşıt yolu üzerinde trafiği tehlikeye düşürücü hareketlerde bulunmak	7.668	31,24	194	24,04	7.862	31,01
Trafik güvenliği ile ilgili diğer kurallara uymamak	3.375	13,75	252	31,23	3.627	14,30
Trafik ışık ve işaretlerine uymamak	2.153	8,77	27	3,35	2.180	8,60
Taşıt yolunda yürümek	1.411	5,75	33	4,09	1.444	5,70
Taşıt yoluna girmek	410	1,67	81	10,04	491	1,94
Gece ve gündüz görüşün az olduğu hallerde çarpmayı önleyici uyarıcı tedbir almamak	373	1,52	20	2,48	393	1,55
Taşıt yolunda sol kenardan gitmemek	232	0,95	36	4,46	268	1,06
Geçit ve kavşakların bulunmadığı yerlerde geçme kurallarına uymamak	6	0,02	1	0,12	7	0,03
Diğer	422	1,72	36	4,46	458	1,81
<b>TOPLAM</b>	<b>24.548</b>	<b>100</b>	<b>807</b>	<b>100</b>	<b>25.355</b>	<b>100</b>

Kaynak: Emniyet Genel Müdürlüğü ve Jandarma Genel Komutanlığı trafik kaza verilerine göre düzenlenmiştir.

**TABLO 14: ÖLÜMLÜ VE YARALANMALI TRAFİK KAZALARINA ETKEN YOLCU KUSURLARINA AİT BİLGİLER – 2023**

YOLCU KUSURLARI	Yerleşim Yeri		Yerleşim Yeri Dışı		TOPLAM	
	Kusur Sayısı	%	Kusur Sayısı	%	Kusur Sayısı	%
Taşıtlarda kask veya emniyet kemeri kullanmamak	305	24,05	176	36,21	481	27,44
Taşıt içinde gayri nizami hareket etmek	274	21,61	10	2,06	284	16,19
Taşıt dışında (çamurluk v.s) gayri nizami seyahat etmek	78	6,15	62	12,76	140	7,98
Açık yük üzerinde gayri nizami ve tehlikeli şekilde seyahat etmek	34	2,68	39	8,02	73	4,16
Hareket halindeki taşıtlardan yere atlamak	61	4,81	9	1,85	70	3,99
Habersiz taşıta binmek ya da taşıttan inmek	34	2,68	8	1,65	42	2,39
Taşıttan sarkmak	22	1,74	0	0,00	22	1,25
Diğer	460	36,28	182	37,45	642	36,60
<b>TOPLAM</b>	<b>1.268</b>	<b>100</b>	<b>486</b>	<b>100</b>	<b>1.754</b>	<b>100</b>

Kaynak: Emniyet Genel Müdürlüğü ve Jandarma Genel Komutanlığı trafik kaza verilerine göre düzenlenmiştir.



**TABLO 15: ÖLÜMLÜ VE YARALANMALI TRAFİK KAZALARINA ETKEN YOL KUSURLARINA AİT BİLGİLER - 2023**

YOL KUSURLARI	Yerleşim Yeri		Yerleşim Yeri Dışı		TOPLAM	
	Kusur Sayısı	%	Kusur Sayısı	%	Kusur Sayısı	%
Yolda Münferit Çukur	180	55,89	28	26,93	208	48,83
Yol Sathında Gevşek Malzeme	72	22,36	63	60,58	135	31,69
Kısmi veya Münferit Çökme	50	15,53	8	7,69	58	13,62
Tekerlek İzinde Oturma	10	3,11	3	2,88	13	3,05
Şerit Çökmesi	9	2,80	0	0,00	9	2,11
Düşük Banket	1	0,31	2	1,92	3	0,70
<b>TOPLAM</b>	<b>322</b>	<b>100</b>	<b>104</b>	<b>100</b>	<b>426</b>	<b>100</b>

Kaynak: Emniyet Genel Müdürlüğü ve Jandarma Genel Komutanlığı trafik kaza verilerine göre düzenlenmiştir.

**TABLO 16: ÖLÜMLÜ VE YARALANMALI TRAFİK KAZALARINA ETKEN TAŞIT KUSURLARINA AİT BİLGİLER - 2023**

TAŞIT KUSURLARI	Yerleşim Yeri		Yerleşim Yeri Dışı		TOPLAM	
	Kusur Sayısı	%	Kusur Sayısı	%	Kusur Sayısı	%
Kusurlu Fren	453	24,46	135	10,42	588	18,65
Lastik Patlaması	160	8,64	234	18,04	394	12,51
Far Kusuru	150	8,10	128	9,87	278	8,83
Kusurlu Direksiyon	129	6,97	66	5,09	195	6,19
Kapı Kusuru	83	4,48	47	3,62	130	4,13
Kusurlu Rot	45	2,43	62	4,78	107	3,40
Aks Kırılması	51	2,75	44	3,39	95	3,02
Arka Lambalar	54	2,92	40	3,08	94	2,99
Dönüş Sinyali	37	2,00	20	1,54	57	1,81
Makas Arızası	15	0,81	23	1,77	38	1,21
Şaft Arızası	17	0,92	15	1,16	32	1,02
Şanzıman Arızası	6	0,32	4	0,31	10	0,32
Kusurlu Klakson	5	0,27	1	0,08	6	0,19
Cam Sileceği Arızası	3	0,16	3	0,23	6	0,19
Diğer	644	34,77	475	36,62	1119	35,54
<b>TOPLAM</b>	<b>1.852</b>	<b>100</b>	<b>1.297</b>	<b>100</b>	<b>3.149</b>	<b>100</b>

Kaynak: Emniyet Genel Müdürlüğü ve Jandarma Genel Komutanlığı trafik kaza verilerine göre düzenlenmiştir.

**TABLO 17: TÜRKİYE'DE ARAÇLARIN UYMASI GEREKEN YASAL HIZ SINIRLARI**

ARAÇ CİNSİ	Yerleşim Yeri (km)	Yerleşim Yeri Dışı		Otoyollar (km)	
		Şehirlerarası Çift Yönlü Karayolu (km)	Bölünmüş Yol (km)	KGM tarafından işletilen otoyollarda (km)	Yap-İşlet-Devret(YİD) modeliyele işletilen otoyollarda (km)
Otomobil (M1), (M1G)	50	90	110	130*	140*
Minibüs (M2)	50	80	90	100	
Otobüs (M2-M3)	50	80	90	100	
Kamyonet (N1), (N1G)	50	80	85	95	
Panelvan (N1)	50	85	100	110	
Kamyon (N2-N3)	50	80	85	90	
Çekici (N2-N3)					
Motosiklet (L3)	50	80	90	100	
Motosiklet (L4, L5, L7)	50	70	80	80	
Motorlu bisiklet (L1, L2, L6)	30	45	45	Giremez	
Motorsuz bisiklet					
Tehlikeli maddetaşıyan araçlar (Belgelerinde aksine bir hüküm yoksa)	30	50	60	70	
Özel yük taşıma izin belgesi veya özel izin belgesi ile karayoluna çıkan araçlarda (B Belgelerinde aksine bir hüküm yoksa)	30	50	50	60	
Lastik tekerlekli traktörler	20	30	40	Giremez	
Arızalı bir aracı çeken araçlar	20	20	30	40	
İş makineleri	20	20	20	Yolun yapım, bakım veya işletilmesinden sorumlu kuruluştan izin alınmadan giremez.	

\*İçişleri Bakanlığının 02.06.2022 tarihli 23635644.249-31129 sayılı yazısına istinaden otomobiller için otoyollarda hız sınırı artırılmıştır.

**TABLO 18: YILLAR İTİBARIYLA MOTORLU KARA TAŞITI, NÜFUS VE TRAFİK KAZA BİLGİLERİ**

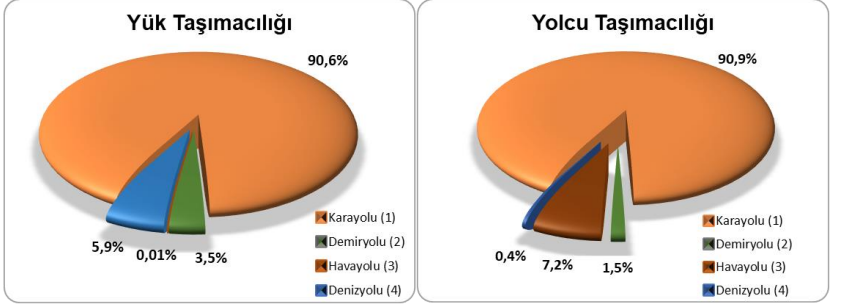
YILLAR	MOTORLU KARA TAŞITI		NÜFUS		1000 KİŞİYE DÜŞEN ARAÇ	TRAFİK KAZASI	
	SAYISI	DEĞİŞİM ORANI %	SAYISI (bin)	DEĞİŞİM ORANI %	SAYISI	SAYISI	DEĞİŞİM ORANI %
2012	17.033.413	5,87	75.627	1,21	225	1.296.634	5,51
2013	17.939.447	5,32	76.668	1,38	234	1.207.354	-6,89
2014	18.828.721	4,96	77.696	1,34	242	1.199.010	-0,69
2015	19.994.472	6,19	78.741	1,35	254	1.313.359	9,54
2016	21.090.424	5,48	79.815	1,36	264	1.182.491	-9,96
2017	22.218.945	5,35	80.811	1,25	275	1.202.716	1,71
2018	22.865.921	2,91	82.004	1,48	279	1.229.364	2,22
2019	23.156.975	1,27	83.155	1,40	278	1.168.144	-4,98
2020	24.144.857	4,27	83.614	0,55	289	983.808	-15,78
2021	25.249.119	4,57	84.680	1,27	298	1.186.353	20,59
2022	26.482.847	4,89	85.280	0,71	311	1.232.957	3,93
2023	28.740.492	8,52	85.372	0,11	337	1.314.136	6,58

Kaynak: TÜİK

**TABLO 19: YILLAR İTİBARIYLA MOTORLU KARA TAŞIT SAYILARI**

Yıllar	Otomobil	Minibüs	Otobüs	Kamyonet	Kamyon	Motosiklet	Özel Amaçlı Taşıtlar	Traktör	Toplam
2006	6.140.992	357.523	175.949	1.695.624	709.535	1.822.831	34.260	1.290.679	12.227.393
2007	6.472.156	372.601	189.128	1.890.459	729.202	2.003.492	38.573	1.327.334	13.022.945
2008	6.796.629	383.548	199.934	2.066.007	744.217	2.181.383	35.100	1.358.577	13.765.395
2009	7.093.964	384.053	201.033	2.204.951	727.302	2.303.261	34.104	1.368.032	14.316.700
2010	7.544.871	386.973	208.510	2.399.038	726.359	2.389.488	35.492	1.404.872	15.095.603
2011	8.113.111	389.435	219.906	2.611.104	728.458	2.527.190	34.116	1.466.208	16.089.528
2012	8.648.875	396.119	235.949	2.794.606	751.650	2.657.722	33.071	1.515.421	17.033.413
2013	9.283.923	421.848	219.885	2.933.050	755.950	2.722.826	36.148	1.565.817	17.939.447
2014	9.857.915	427.264	211.200	3.062.479	773.728	2.828.466	40.731	1.626.938	18.828.721
2015	10.589.337	449.213	217.056	3.255.299	804.319	2.938.364	45.732	1.695.152	19.994.472
2016	11.317.998	463.933	220.361	3.442.483	825.334	3.003.733	50.818	1.765.764	21.090.424
2017	12.035.978	478.618	221.885	3.642.625	838.718	3.102.800	60.099	1.838.222	22.218.945
2018	12.398.190	487.527	218.523	3.755.580	845.462	3.211.328	63.359	1.885.952	22.865.921
2019	12.503.049	493.373	213.358	3.796.919	844.481	3.331.326	65.470	1.908.999	23.156.975
2020	13.099.041	493.395	212.407	3.938.732	859.670	3.512.576	70.309	1.958.727	24.144.857
2021	13.706.065	484.806	208.882	4.115.205	886.303	3.744.370	78.482	2.025.006	25.249.119
2022	14.269.352	487.381	208.442	4.277.424	919.125	4.141.914	85.276	2.093.933	26.482.847
2023	15.221.134	502.628	210.740	4.487.244	959.793	5.079.396	93.407	2.186.150	28.740.492

Kaynak: TÜİK

**GRAFİK 1: ULAŞIM TÜRLERİNE GÖRE YURTIÇİ YÜK-YOLCU TAŞIMA ORANLARI – 2023**

(1) KGM Sorumluluğundaki yol ağı üzerinde yük/yolcu taşımalardır.

(2) TCDD'ye ait yük / yolcu taşımalardır. Yolcu taşımalarında Banliyö hariç tutulmuştur.

(3) Havalimanlarımız arasındaki iç hat yük / yolcu taşımalardır. Yük taşımasında yüklenen-boşaltılan kargo miktarı (bagaj ve posta hariç).

(4) Kabotajda yük / yolcu taşımalardır. Yolcu x Mil ve Ton x Mil değerleri km'ye dönüştürülmüştür.

Kaynak: KGM (1), TCDD (2), DHMİ (3), DTGM (4)

**TABLO 20: YILLAR İTİBARIYLA OTOYOLLAR, DEVLET YOLLARI VE İL YOLLARI ÜZERİNDE SEYİR VE TAŞIMALAR**

YIL	TAŞIT x KM (Milyon)				TON x KM (Milyon)				YOLCU x KM (Milyon)			
	Otoyollar	Devlet Yolları	İl Yolları	Toplam	Otoyollar	Devlet Yolları	İl Yolları	Toplam	Otoyollar	Devlet Yolları	İl Yolları	Toplam
2006	11.528	47.055	5.994	<b>64.577</b>	32.926	134.361	10.112	<b>177.399</b>	37.994	133.608	15.991	<b>187.593</b>
2007	12.727	50.459	6.423	<b>69.609</b>	34.452	136.967	9.911	<b>181.330</b>	43.873	147.694	17.548	<b>209.115</b>
2008	13.131	50.255	6.385	<b>69.771</b>	36.925	135.607	9.403	<b>181.935</b>	44.394	144.378	17.326	<b>206.098</b>
2009	13.908	51.932	6.592	<b>72.432</b>	40.515	127.211	8.729	<b>176.455</b>	47.481	147.253	17.730	<b>212.464</b>
2010	14.949	58.159	7.016	<b>80.124</b>	42.941	138.921	8.503	<b>190.365</b>	50.378	158.072	18.463	<b>226.913</b>
2011	15.707	62.276	7.512	<b>85.495</b>	46.893	147.631	8.548	<b>203.072</b>	54.635	167.851	19.779	<b>242.265</b>
2012	16.379	64.661	12.949	<b>93.989</b>	48.751	151.722	15.650	<b>216.123</b>	56.923	172.226	29.725	<b>258.874</b>
2013	17.965	67.915	13.551	<b>99.431</b>	51.081	156.609	16.358	<b>224.048</b>	58.994	178.045	31.139	<b>268.178</b>
2014	18.759	70.246	13.983	<b>102.988</b>	53.729	163.918	16.845	<b>234.492</b>	60.200	183.566	32.307	<b>276.073</b>
2015	20.581	77.273	15.420	<b>113.274</b>	56.875	170.029	17.425	<b>244.329</b>	62.522	193.427	34.785	<b>290.734</b>
2016	21.344	81.202	17.125	<b>119.671</b>	58.279	174.985	19.875	<b>253.139</b>	63.274	199.171	38.407	<b>300.852</b>
2017	23.260	86.507	18.230	<b>127.997</b>	60.407	182.172	20.160	<b>262.739</b>	65.114	209.204	40.416	<b>314.734</b>
2018	23.616	89.045	18.964	<b>131.625</b>	62.118	183.705	20.679	<b>266.502</b>	66.390	220.255	42.718	<b>329.363</b>
2019	26.306	90.177	19.002	<b>135.485</b>	66.648	180.864	20.067	<b>267.579</b>	73.502	223.487	42.612	<b>339.601</b>
2020	23.298	84.951	17.804	<b>126.053</b>	63.685	188.800	20.428	<b>272.913</b>	60.105	190.192	38.695	<b>288.992</b>
2021	27.346	95.174	19.959	<b>142.479</b>	75.101	213.748	22.969	<b>311.818</b>	72.256	220.728	43.204	<b>336.188</b>
2022	28.738	92.458	19.335	<b>140.531</b>	79.021	221.249	23.242	<b>323.512</b>	77.948	227.255	43.286	<b>348.489</b>
2023	30.431	102.353	21.718	<b>154.502</b>	76.677	233.274	25.175	<b>335.126</b>	81.154	250.313	48.711	<b>380.178</b>

Taşıt-Km, Ton-Km, Yolcu-Km değerleri Karayolları Genel Müdürlüğü sorumluluğu altındaki yol ağına ait verilerdir.

**TABLO 21: AVRUPA ÜLKELERİNE AİT TRAFİK KAZA BİLGİLERİ VE BİN KİŞİYE DÜŞEN OTOMOBİL SAYISI**

ÜLKE	Ölümlü ve Yaralanmalı Kaza Sayısı	Ölü Sayısı	Bin Kişiyeye Düşen Otomobil Sayısı	Bir Milyon Otomobile Düşen Ölü Sayısı	Bir Milyon Kişiyeye Düşen Ölü Sayısı
<b>TÜRKİYE</b>	<b>235.073</b>	<b>6.548</b>	<b>178</b>	<b>430</b>	<b>77</b>
ALMANYA	258.987	2.562	583	57	31
AVUSTURYA	32.744	362	572	71	40
BELÇİKA	34.640	516	510	87	45
BULGARİSTAN	6.080	561	414	197	82
ÇEKYA	18.156	532	579	88	51
DANİMARKA	2.402	130	475	47	22
ESTONYA	1.538	55	620	67	41
FİNLANDIYA	3.243	225	661	62	41
FRANSA	53.521	2.931	571	76	43
GÜNEY KIBRIS RUM YÖNETİMİ	341	45	655	77	50
HIRVATİSTAN	9.146	292	465	165	74
HOLLANDA	18.449	509	502	58	29
İRLANDA	6.057	137	445	61	27
İSPANYA	89.862	1.533	525	62	32
İSVEÇ	12.625	210	477	42	20
İTALYA	151.875	2.875	675	72	49
LETONYA	3.403	147	404	196	78
LİTVANYA	2.808	148	574	93	53
LÜKSEMBURG	916	24	681	55	37
MACARİSTAN	14.233	544	415	137	56
MALTA	1.004	9	601	29	17
POLONYA	22.816	2.245	687	88	59
PORTEKİZ	30.691	561	544	100	54
ROMANYA	26.805	1.779	400	239	93
SLOVAKYA	4.302	247	459	100	45
SLOVENYA	5.326	114	564	97	54
YUNANİSTAN	10.454	624	536	112	59
<b>AVRUPA BİRLİĞİNE ÜYE OLAN ÜLKELER (AB-27)</b>	<b>822.424</b>	<b>19.917</b>	<b>541</b>	<b>94</b>	<b>47</b>

Kaynak: 1)Türkiye verileri 2023 yılına aittir.

2)Diğer Ülkeler- EU Transport in Figures Statistical Pocketbook 2023 (2021 yılı bilgileri)

[https://ec.europa.eu/transport/facts-fundings/statistics/pocketbook-2023\\_en](https://ec.europa.eu/transport/facts-fundings/statistics/pocketbook-2023_en) Erişim tarihi:16.052024

**TABLO 22: AVRUPA ÜLKELERİNE AİT YOL UZUNLUK BİLGİLERİ**

ÜLKE	YOL UZUNLUKLARI ( Km )			
	Otoyollar	Ana Yollar Veya Ulusal Yollar	İkinci Derece, Bölgesel Yollar	Diğer Yollar
<b>TÜRKİYE</b>	<b>3.726</b>	<b>30.864*</b>	<b>34.064**</b>	
ALMANYA	13.155	37.824	178.622	
AVUSTURYA	1.749	10.762	23.555	91.916
BELÇİKA	1.763	13.229	1.349	138.869
BULGARİSTAN	806	2.883	4.019	12.217
ÇEKYA	1.346	5.800	48.692	74.919
DANİMARKA	1.355	2.606	70.935	
ESTONYA	199	3.813	12.921	48.723
FİNLANDİYA	944	12.514	13.461	50.987
FRANSA	11.664	9.581	378.906	704.942
GÜNEY KIBRIS RUM YÖNETİMİ	257	5.461	2.461	5.047
HIRVATİSTAN	1.316	7.180	9.422	8.494
HOLLANDA	2.790	2.743	7.905	127.804
İNGİLTERE	3.851	49.835	33.252	337.693
İRLANDA	995	5.419	13.382	83.386
İSPANYA	15.860	14.880	134.945	501.053
İSVEÇ	2.185	13.497	141.187	43.156
İTALYA	6.978	28.307	132.626	67.532
LETONYA	-	20.034	28.967	8.457
LİTVANYA	400	6.679	14.559	52.139
LÜKSEMBURG	163	850	1.877	19
MACARİSTAN	1.860	30.662		183.989
MALTA	-	2.855		
POLONYA	1.761	19.498	153.782	256.536
PORTEKİZ	3.065	6.469		4.791
ROMANYA	931	16.599	35.096	33.573
SLOVAKYA	545	3.643	13.964	39.670
SLOVENYA	616	5.925	32.259	
YUNANİSTAN	2.159	9.229	30.864	75.600

(\*):Devlet Yolu Uzunluklarını kapsamaktadır.

(\*\*):İl Yolu Uzunluklarını kapsamaktadır.

Kaynak: 1)Türkiye verileri 2023 yılına aittir.

2)Diğer Ülkeler- EU Transport in Figures Statistical Pocketbook 2023 (2021 yılı bilgileri)

[https://ec.europa.eu/transport/facts-fundings/statistics/pocketbook-2023\\_en](https://ec.europa.eu/transport/facts-fundings/statistics/pocketbook-2023_en) Erişim tarihi:16.05.2024

**TABLO 23: AVRUPA ÜLKELERİNE AİT MOTORLU KARA TAŞIT SAYILARI**

ÜLKE	OTOMOBİL (x1000)	OTOBÜS (x1000)	YÜK TAŞITLARI (x1000)	İKİ TEKERLİ MOTORLU ARAÇLAR (x1000)
<b>TÜRKİYE</b>	<b>15.221</b>	<b>713,4</b>	<b>5.447</b>	<b>5.079,4</b>
ALMANYA	48.541	80,2	3.773	4.780,9
AVUSTURYA	5.134	10,1	568	909,5
BELÇİKA	5.928	16,6	1.000	762,6
BULGARİSTAN	2.830	17,7	459	219,9
ÇEKYA	6.089	20,6	736	1.701,1
DANİMARKA	2.788	11,9	417	196,9
ESTONYA	826	5,4	140	63,6
FİNLANDİYA	3.667	19,5	685	646,1
FRANSA	38.739	92,3	6.865	2.778,0
GÜNEY KIBRIS RUM YÖNETİMİ	592	2,8	118	41,1
HIRVATİSTAN	1.795	5,2	214	161,5
HOLLANDA	8.828	8,5	1.118	1.887,3
İNGİLTERE	32.889	102,6	5.070	1.341,6
İRLANDA	2.250	11,1	385	46,6
İSPANYA	24.913	64,3	5.284	5.724,6
İSVEÇ	4.986	13,6	691	801,2
İTALYA	39.823	100,2	4.495	10.129,3
LETONYA	759	4,0	95	69,1
LİTVANYA	1.611	7,6	153	69,5
LÜKSEMBURG	440	2,3	50	33,7
MACARİSTAN	4.020	17,8	638	202,5
MALTA	313	2,3	53	35,9
POLONYA	25.870	126,5	4.140	3.169,0
PORTEKİZ	5.633	15,5	1.396	727,5
ROMANYA	7.611	54,4	1.191	175,8
SLOVAKYA	2.493	8,4	333	162,1
SLOVENYA	1.189	2,6	124	145,4
YUNANİSTAN	5.604	26,6	1.392	1.675,8

Kaynak: 1)Türkiye verileri 2023 yılına aittir. Otobüs değerleri otobüs ve minibüs sayılarını, yük taşıtları ise kamyonet, kamyon ve çekici sayılarını kapsamaktadır. (TÜİK)

2) Diğer Ülkeler- EU Transport in Figures Statistical Pocketbook 2023 (2021 yılı bilgileri)

[https://ec.europa.eu/transport/facts-fundings/statistics/pocketbook-2023\\_en](https://ec.europa.eu/transport/facts-fundings/statistics/pocketbook-2023_en) Erişim tarihi:16.05.2024



YOL VER



ÖNDEKİ TAŞITI  
GEÇMEK YASAKTIR



GEÇME YASAĞI SONU



KAMYONLAR İÇİN  
ÖNDEKİ TAŞITI  
GEÇMEK YASAKTIR



KAMYONLAR İÇİN  
GEÇME YASAĞI SONU



ANAYOL



BÜTÜN YASAKLAMA  
VE KISITLAMALARIN SONU



DÖNEL KAVŞAK



ADA ETRAFINDA  
DÖNÜŞ



YAYA GİREMEZ



(TT-29) AZAMI HIZ  
SINIRLAMASI



HIZ SINIRLAMASI SONU



BELİRLİ MİKTARLARDAN  
FAZLA PATLAYICI VE PARLAYICI  
MADDE TAŞIYAN TAŞIT GİREMEZ



TEHLÜKELİ  
MADDE TAŞIYAN  
TAŞIT GİREMEZ



TEHLÜKELİ MADDE  
TAŞIYAN TAŞITLARIN  
İZLEYECEKLERİ MECBURİ YÖN



KONTROLLÜ  
DEMİRYOLU GEÇİDİ



KONTROLSÜZ  
DEMİRYOLU GEÇİDİ



KONTROLSÜZ DEMİRYOLU  
GEÇİDİ (Tek Hat)



DEMİRYOLU GEÇİDİ  
YAKLAŞIM LEVHALARI  
(Sol - Sağ)



KAMYON GİREMEZ



KARŞIDAN GELENE  
YOL VER



ÖNCELİĞİ OLAN YÖN



TAŞIT TRAFİĞİNE  
KAPALI YOL



YÜKSEKLİĞİ ... METREDEN  
FAZLA OLAN  
TAŞIT GİREMEZ



DURAKLAMAK ve PARK  
ETMEK YASAKTIR



KÖPRÜ BAŞI  
LEVHALARI (Sol - Sağ)



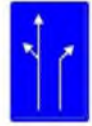
YÜKLÜ AĞIRLIĞI ... TONDAN  
FAZLA OLAN  
TAŞIT GİREMEZ



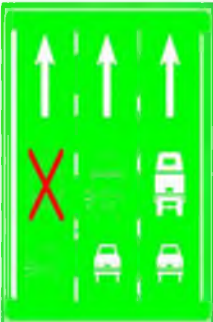
TURİZM DANIŞMA



U DÖNÜŞÜ



KAVŞAK ÖNCESİ  
ŞERİT SEÇİMİ LEVHASI



ŞERİT SEÇİMİ VE KULLANIMI LEVHASI



OTOYOL BAŞLANGICI



OTOYOL REJİM LEVHASI



ONARIM YAKLAŞIM  
LEVHALARI



YAPIM, BAKIM BİLGİ LEVHASI



SAĞDAN GİDİNİZ



ŞERİT AKTARMA  
LEVHASI