



T.C.  
ULAŞTIRMA, DENİZCİLİK VE HABERLEŞME BAKANLIĞI  
KARAYOLLARI GENEL MÜDÜRLÜĞÜ

# TRAFİK KAZALARI ÖZETİ 2011

TRAFİK GÜVENLİĞİ DAİRESİ BAŞKANLIĞI  
TRAFİK GÜVENLİĞİ EĞİTİMİ VE PROJE ŞUBESİ MÜDÜRLÜĞÜ

AĞUSTOS 2012

## ÖNSÖZ

2011 yılında yurdumuzda meydana gelen trafik kazalarının analizleri yapılmış, ilgili kişi, kurum ve kuruluşların yararlanmasına sunulmuştur.

Trafik kazalarının sayısı, sebepleri, sonuçları ve kaza faktörlerinin kusur payları gibi belirgin özelliklerini özet olarak kapsayan bu broşürün ayrıca hazırlanması gerekli görülmüştür.

Broşürün incelenmesinden de anlaşılacağı gibi, kazaların oluşunda sürücü, yaya ve yolcu olarak insan faktörü % 99,10 gibi çok büyük bir kusur payı ile birinci derecede sorumlu görülmektedir.

Trafik kazalarının azaltılması, düzenli ve güvenli bir trafik ortamının sağlanması için insan faktörünün, yol ve trafik güvenliği konusunda gereği gibi eğitilmesinin ve yetkililerce denetlenmesinin kaçınılmaz tedbirler olduğu açıkça anlaşılmaktadır.

Hazırlanan bu broşürün, trafik güvenliğine katkıda bulunması en büyük dileğimizdir.

**M.Cahit TURHAN**  
**Genel Müdür**

**TRAFİK KAZALARI SONUÇLARI**

T.1

KAZA VE KAZAZEDELER			2007	2008*	2009*	2010*	2011*
KAZA	EGM	YERLEŞİM YERİ	665.436	349.900	211.264	208.559	224.730
		YERLEŞİM YERİ DIŞI	83.998	58.372	52.899	51.426	56.623
		TOPLAM	749.434	408.272	264.163	259.985	278.353
	JANDARMA	TOPLAM	76.127	51.669	35.406	32.323	33.756
	GENEL TOPLAM		825.561	459.941	299.569	292.308	312.109
ÖLÜ	EGM	YERLEŞİM YERİ	1.222	1.021	1.128	1.091	1.063
		YERLEŞİM YERİ DIŞI	2.240	1.927	1.865	1.647	1.519
		TOPLAM	3.462	2.948	2.993	2.738	2.582
	JANDARMA	TOPLAM	1.545	1.288	1.331	1.307	1.253
	GENEL TOPLAM		5.007	4.236	4.324	4.045	3.835
YARALI	EGM	YERLEŞİM YERİ	96.764	95.560	107.908	118.672	137.715
		YERLEŞİM YERİ DIŞI	53.050	49.603	53.811	52.803	56.434
		TOPLAM	149.814	145.163	161.719	171.475	194.149
	JANDARMA	TOPLAM	39.243	39.305	39.661	40.021	43.925
	GENEL TOPLAM		189.057	184.468	201.380	211.496	238.074

( Kaynak:Emniyet Genel Müdürlüğü ve Jandarma Genel Komutanlığı )

(\*) : 2008 yılından itibaren tarafların kendi aralarında tutanak tanzim etmesinden dolayı maddi hasarlı trafik kaza Sayıları dahil edilmemiş olup, 2008 yılı 491.032, 2009 yılı 753.819, 2010 yılı 816.045 ve 2011 yılı 936.881 olarak tespit edilmiştir. (Kaynak: www.tramer.org.tr)

**YILLAR İTİBARIYLA MEYDANA GELEN ÖLÜMLÜ VE YARALANMALI KAZALARDAKİ KUSUR ORANLARI**

T.2

YILLAR	SÜRÜCÜ %	YAYA %	YOLCU %	İNSAN FAKTORÜ	ARAÇ %	YOL %	DİĞER %
2007	98,03	1,64	0,09	99,76	0,14	0,11	-
2008	90,53	8,37	0,43	99,33	0,26	0,42	-
2009	89,60	9,09	0,41	99,10	0,29	0,61	-
2010	89,72	8,97	0,36	99,05	0,33	0,63	-
2011	90,20	8,51	0,39	99,10	0,30	0,60	-

Not : EGM ve Jandarma Bölgesinde meydana gelen kazalara göre düzenlenmiştir.

(Kaynak: TÜİK)

**KAZALARA SEBEP OLAN KUSURLARIN ORANLARI**

2011

T.3

KAZA FAKTÖRLERİ	YERLEŞİM YERİ		YERLEŞİM YERİ DIŞI		TOPLAM	
	Kusur Sayısı	%	Kusur Sayısı	%	Kusur Sayısı	%
Sürücü	95.069	86.78	24.564	95.11	119.634	88.37
Yaya	13.618	12.43	662	2.56	14.280	10.55
Araç	130	0.12	243	0.94	373	0.28
Yol	370	0.34	291	1.13	661	0.49
Yolcu	370	0.34	66	0.26	436	0.32
<b>TOPLAM</b>	<b>109.557</b>	<b>100.00</b>	<b>25.827</b>	<b>100.00</b>	<b>135.384</b>	<b>100.00</b>

Not : Sadece EGM Bölgesinde meydana gelen kazalara göre düzenlenmiştir.

(Kaynak: Emniyet Genel Müdürlüğü)

**YOLUN GEOMETRİK ÖZELLİĞİNE GÖRE  
(ÖLÜMLÜ+YARALANMALI) TRAFİK KAZALARI VE ORANLARI**

2011

T.4

YATAY GÜZERGAH	YERLEŞİM YERİ	%	YERLEŞİM YERİ DIŞI	%	TOPLAM	%
DÜZ YOL	74.756	86,61	18.175	74,23	92.931	83,87
HAFİF VİRAJ	9.394	10,88	4.535	18,52	13.929	12,57
KORKULUKLU SERT VİRAJ	1.386	1,61	978	3,99	2.364	2,13
KORKULUKSUZ SERT VİRAJ	782	0,91	797	3,26	1.579	1,43
<b>TOPLAM</b>	<b>86.318</b>	<b>100,00</b>	<b>24.485</b>	<b>100,00</b>	<b>110.803</b>	<b>100,00</b>

DÜŞEY GÜZERGAH	YERLEŞİM YERİ	%	YERLEŞİM YERİ DIŞI	%	TOPLAM	%
EĞİMSİZ	63.984	74,13	16.096	65,74	80.080	72,27
HAFİF EĞİMLİ	19.336	22,40	7.074	28,89	26.410	23,84
DİK EĞİMLİ	2.831	3,28	1.144	4,67	3.975	3,59
TEPE ÜSTÜ	167	0,19	171	0,70	338	0,31
<b>TOPLAM</b>	<b>86.318</b>	<b>100,00</b>	<b>24.485</b>	<b>100,00</b>	<b>110.803</b>	<b>100,00</b>

KAVŞAK	YERLEŞİM YERİ	%	YERLEŞİM YERİ DIŞI	%	TOPLAM	%
DÖRT YÖNLÜ	17.060	19,76	752	3,07	17.812	16,08
ÜÇ YÖNLÜ (T)	11.167	12,94	875	3,57	12.042	10,87
DİĞER KAVŞAK	4.301	4,98	574	2,34	4.875	4,40
DÖNEL	3.676	4,26	645	2,63	4.321	3,90
ÜÇ YÖNLÜ (Y)	2.248	2,60	254	1,04	2.502	2,26
BEŞ VEYA DAHA FAZLA YÖNLÜ	1.252	1,45	97	0,40	1.349	1,22
KAVŞAK YOK	46.614	54,00	21.288	86,94	67.902	61,28
<b>TOPLAM</b>	<b>86.318</b>	<b>100,00</b>	<b>24.485</b>	<b>100,00</b>	<b>110.803</b>	<b>100,00</b>

GEÇİTLER	YERLEŞİM YERİ	%	YERLEŞİM YERİ DIŞI	%	TOPLAM	%
YAYA GEÇİDİ	6.747	7,82	409	1,67	7.156	6,46
OKUL GEÇİDİ	564	0,65	43	0,18	607	0,55
KONTROLSÜZ DEMİRYOLU GEÇİDİ	129	0,15	15	0,06	144	0,13
KONTROLLÜ DEMİRYOLU GEÇİDİ	170	0,20	20	0,08	190	0,17
GEÇİT YOK	78.708	91,18	23.998	98,01	102.706	92,69
<b>TOPLAM</b>	<b>86.318</b>	<b>100,00</b>	<b>24.485</b>	<b>100,00</b>	<b>110.803</b>	<b>100,00</b>

DİĞERLER	YERLEŞİM YERİ	%	YERLEŞİM YERİ DIŞI	%	TOPLAM	%
KÖPRÜ ÜSTÜ	573	0,66	278	1,14	851	0,77
DAR YOL	640	0,74	109	0,45	749	0,68
TÜNEL İÇİ	493	0,57	75	0,31	568	0,51
KASIS	164	0,19	34	0,14	198	0,18
DAR KÖPRÜ	89	0,10	21	0,09	110	0,10
MENFEZ ÜSTÜ	37	0,04	44	0,18	81	0,07
HİÇBİRİ	84.322	97,69	23.924	97,71	108.246	97,69
<b>TOPLAM</b>	<b>86.318</b>	<b>100,00</b>	<b>24.485</b>	<b>100,00</b>	<b>110.803</b>	<b>100,00</b>

Not: Sadece EGM Bölgesinde meydana gelen "Ölümlü + Yaralanmalı" kazalar dikkate alınmıştır.  
(Kaynak: TÜİK)

**ÖLÜMLÜ VE YARALANMALI TRAFİK KAZALARININ OLUŞUMLARINA GÖRE KAZA TÜRLERİNE AİT BİLGİLER**

T.5

2011

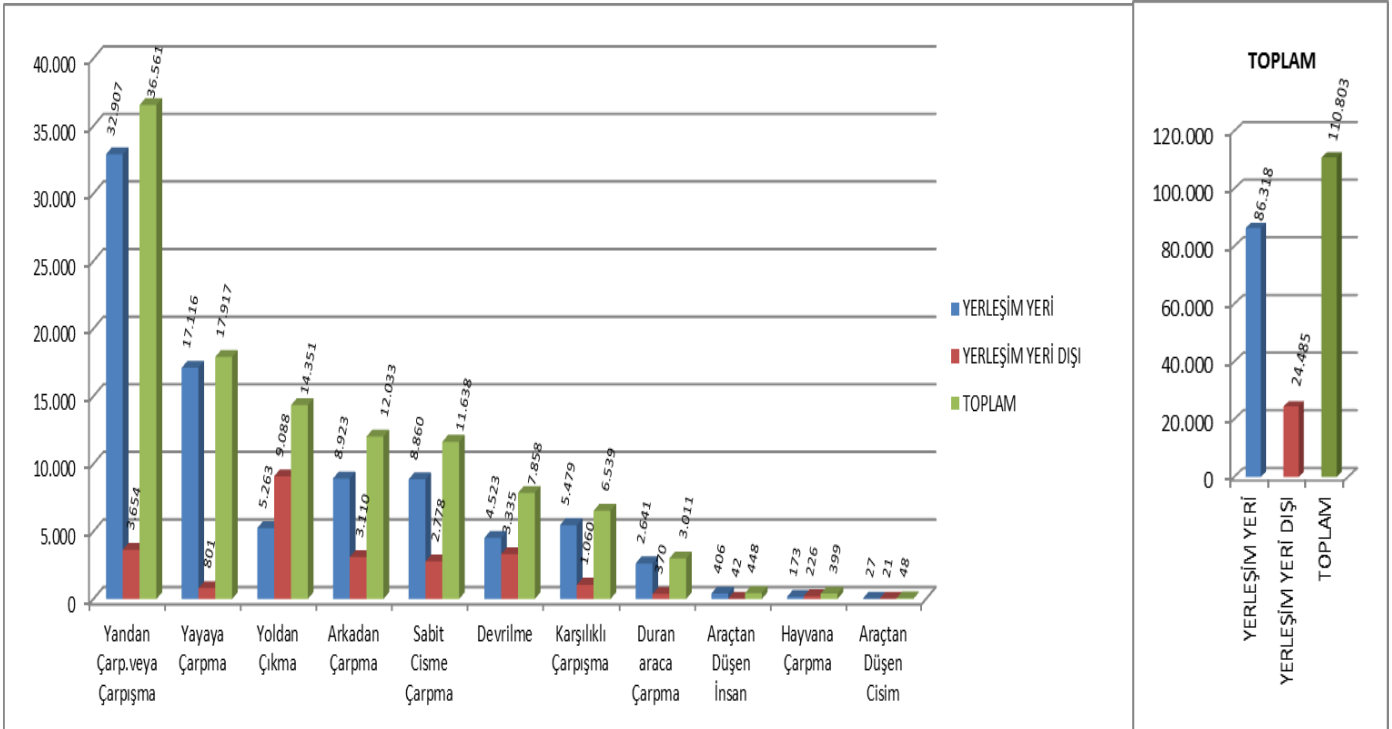
KAZA OLUŞ ŞEKLİ	KAZALAR					
	YERLEŞİM YERİ	%	YERLEŞİM YERİ DIŞI	%	TOPLAM	%
Yandan Çarp.veya Çarpışma	32.907	38,12	3.654	14,92	36.561	33,00
Yayaya Çarpma	17.116	19,83	801	3,27	17.917	16,17
Yoldan Çıkma	5.263	6,10	9.088	37,12	14.351	12,95
Arkadan Çarpma	8.923	10,34	3.110	12,70	12.033	10,86
Sabit Cisme Çarpma	8.860	10,26	2.778	11,35	11.638	10,50
Devrilme	4.523	5,24	3.335	13,62	7.858	7,09
Karşılıklı Çarpışma	5.479	6,35	1.060	4,33	6.539	5,90
Duran araca Çarpma	2.641	3,06	370	1,51	3.011	2,72
Araçtan Düşen İnsan	406	0,47	42	0,17	448	0,40
Hayvana Çarpma	173	0,20	226	0,92	399	0,36
Araçtan Düşen Cisim	27	0,03	21	0,09	48	0,04
<b>TOPLAM *</b>	<b>86.318</b>	<b>100,00</b>	<b>24.485</b>	<b>100,00</b>	<b>110.803</b>	<b>100,00</b>

(\*) : Bir kazanın oluşumunda birden fazla tür işaretlenmektedir.

Not: Tablodaki bilgiler sadece EGM Bölgesinde meydana gelen "Ölümlü + Yaralanmalı" kazalara aittir.

(Kaynak: Emniyet Genel Müdürlüğü)

**EGM VERİLERİNE GÖRE KAZA OLUŞ ŞEKİLLERİ**

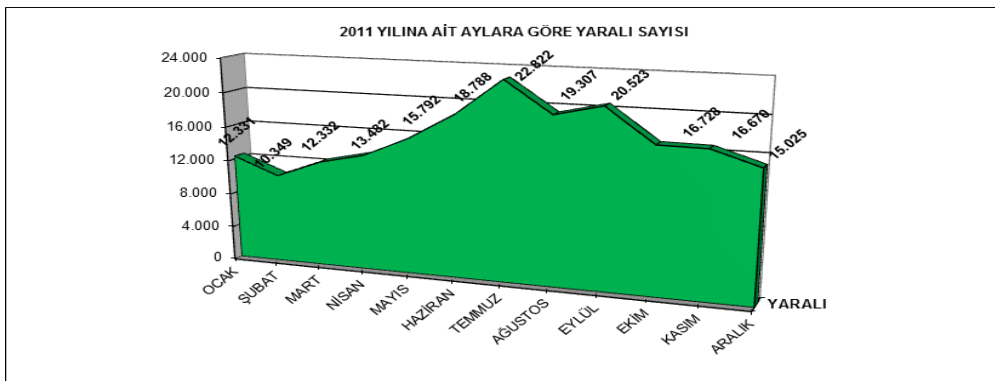
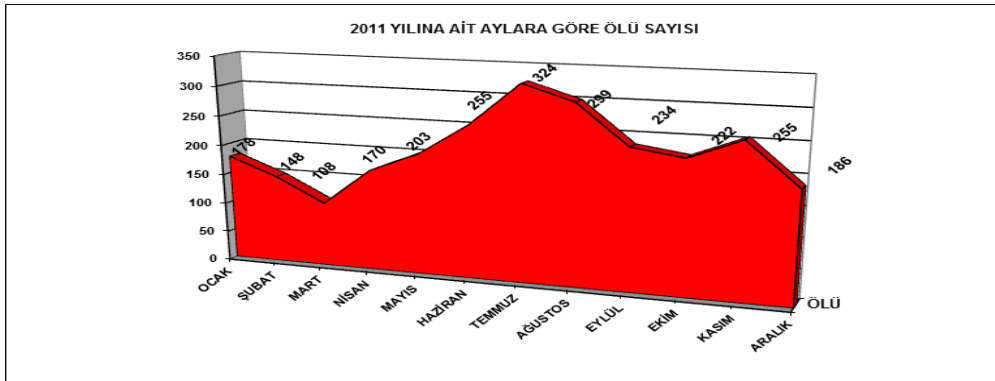
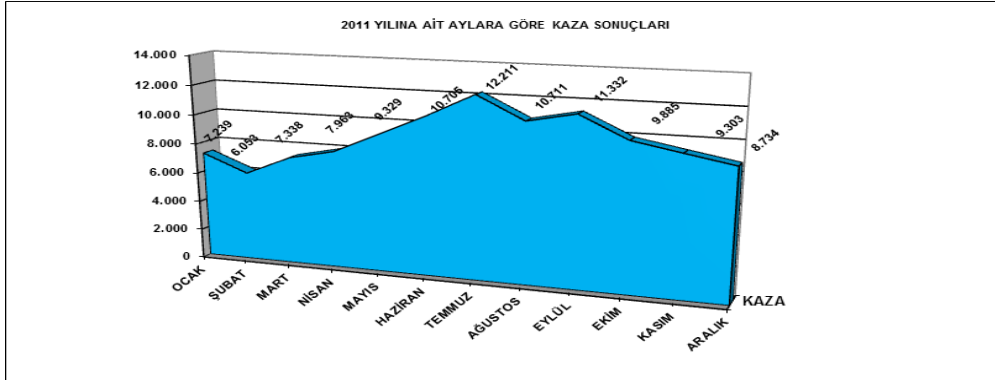


SON İKİ YILA AİT ÖLÜMLÜ VE YARALANMALI KAZALARIN AYLARA GÖRE DAĞILIMI

T.6

AYLAR	TOPLAM KAZA		ARTIŞ %	TOPLAM ÖLÜ		ARTIŞ %	TOPLAM YARALI		ARTIŞ %
	2010	2011		2010	2011		2010	2011	
OCAK	6.182	<b>7.239</b>	17,10	173	<b>178</b>	2,89	10.861	<b>12.331</b>	13,53
ŞUBAT	5.237	<b>6.053</b>	15,58	130	<b>148</b>	13,85	8.871	<b>10.349</b>	16,66
MART	6.771	<b>7.338</b>	8,37	168	<b>108</b>	-35,71	11.155	<b>12.332</b>	10,55
NİSAN	7.367	<b>7.963</b>	8,09	187	<b>170</b>	-9,09	12.332	<b>13.482</b>	9,33
MAYIS	8.559	<b>9.329</b>	9,00	209	<b>203</b>	-2,87	14.428	<b>15.792</b>	9,45
HAZİRAN	8.796	<b>10.705</b>	21,70	293	<b>255</b>	-12,97	15.599	<b>18.788</b>	20,44
TEMMUZ	10.007	<b>12.211</b>	22,02	333	<b>324</b>	-2,70	18.999	<b>22.822</b>	20,12
AĞUSTOS	9.469	<b>10.711</b>	13,12	282	<b>299</b>	6,03	17.313	<b>19.307</b>	11,52
EYLÜL	10.119	<b>11.332</b>	11,99	303	<b>234</b>	-22,77	18.752	<b>20.523</b>	9,44
EKİM	8.802	<b>9.885</b>	12,30	219	<b>222</b>	1,37	15.135	<b>16.728</b>	10,53
KASIM	8.549	<b>9.303</b>	8,82	242	<b>255</b>	5,37	15.203	<b>16.670</b>	9,65
ARALIK	7.554	<b>8.734</b>	15,62	199	<b>186</b>	-6,53	12.827	<b>15.025</b>	17,14
<b>TOPLAM</b>	<b>97.412</b>	<b>110.803</b>	<b>13,75</b>	<b>2.738</b>	<b>2.582</b>	<b>-5,70</b>	<b>171.475</b>	<b>194.149</b>	<b>13,22</b>

Not: Jandarmadan aylara ait kaza ayrıntısı alınmadığından sadece EGM'nin verileri işlenmiştir.(Kaynak:TÜİK)



**ÖLÜMLÜ, YARALANMALI TRAFİK KAZALARI**

2011

T.7

	KAZANIN YERİ	ÖLÜMLÜ		YARALANMALI	
		Kaza	Ölü	Kaza	Yaralı
EGM	Yerleşim Yeri	911	1.063	85.407	137.715
	Yerleşim Yeri Dışı	1.121	1.519	23.364	56.434
	<b>Toplam</b>	<b>2.032</b>	<b>2.582</b>	<b>108.771</b>	<b>194.149</b>
JANDARMA	<b>Toplam</b>	<b>1.067</b>	<b>1.253</b>	<b>19.975</b>	<b>43.925</b>
<b>GENEL TOPLAM</b>		<b>3.099</b>	<b>3.835</b>	<b>128.746</b>	<b>238.074</b>

Not : EGM ve Jandarma Bölgesinde meydana gelen kaza verileri toplamı alınmıştır.  
(Kaynak: Emniyet Genel Müdürlüğü ve TÜİK)

**ÖLÜMLÜ VE YARALANMALI TRAFİK KAZALARINA ETKEN  
SÜRÜCÜ KUSURLARINA AİT BİLGİLER**

2011

T.8

SÜRÜCÜYE AİT KUSURLAR	KAZA					
	YERLEŞİM YERİ		YERLEŞİM YERİ DİŞİ		TOPLAM	
	SAYI	%	SAYI	%	SAYI	%
Araçların hızını yol hava ve trafiğin gerektirdiği şartlara uydurmak.	29.957	31,51	10.119	41,19	40.076	33,50
Kavşak, Geçit veya kaplamanın dar olduğu yerlerde geçiş önceliğine uymamak	18.460	19,42	1.436	5,85	19.896	16,63
Doğrultu değiştirme (dönüş) kurallarına uymamak	14.880	15,65	2.980	12,13	17.860	14,93
Arkadan çarpmak	8.813	9,27	3.146	12,81	11.959	10,00
Trafik güvenliği ile ilgili diğer kurallara uymamak	2.461	2,59	1.045	4,25	3.506	2,93
Şerit ihlali yapmak	4.433	4,66	3.299	13,43	7.732	6,46
Manevraları düzenleyen genel şartlara uymamak	4.893	5,15	435	1,77	5.328	4,45
Kırmızı ışıklı veya görevli memurun dur işaretine uymamak	2.993	3,15	191	0,78	3.184	2,66
Taşıt giremez trafik işareti bulunan yerlere girmek	2.241	2,36	747	3,04	2.988	2,50
Alkollü olarak araç kullanmak	1.336	1,41	380	1,55	1.716	1,43
Kurallara uygun olarak park etmiş araçlara çarpmak	1.358	1,43	85	0,35	1.443	1,21
Geçme yasağı olan yerlerde geçmek	820	0,86	154	0,63	974	0,81
Hatalı şekilde veya yasak olan yerlere park etmek	221	0,23	207	0,84	428	0,36
Diğer	2.203	2,32	341	1,39	2.544	2,13
<b>TOPLAM</b>	<b>95.069</b>	<b>100,00</b>	<b>24.565</b>	<b>100,00</b>	<b>119.634</b>	<b>100,00</b>

Not : Tablodaki bilgiler sadece EGM bölgesinde meydana gelen "Ölümlü + Yaralanmalı" kazalara aittir.  
(Kaynak: Emniyet Genel Müdürlüğü)

**ÖLÜMLÜ VE YARALANMALI TRAFİK KAZALARINA ETKEN YAYA KUSURLARINA AİT BİLGİLER**  
2011 T.9

YAYAYA AİT KAZA SEBEPLERİ	KAZA					
	YERLEŞİM YERİ		YERLEŞİM YERİ DIŞI		TOPLAM	
	SAYI	%	SAYI	%	SAYI	%
Yola birden çıkmak	4.754	34,91	285	43,05	5.039	35,29
Araçlara ilk geçiş hakkını vermemek	4.106	30,15	134	20,24	4.240	29,69
Yolda yürümek, oynamak	1.809	13,28	60	9,06	1.869	13,09
Duran aracın önünden veya arkasından çıkmak	1.259	9,25	24	3,63	1.283	8,98
Kırmızı ışıkta geçmek	505	3,71	6	0,91	511	3,58
Yayanın otoyola girmesi	40	0,29	66	9,97	106	0,74
Görüntü artırıcı tedbirler almamak	62	0,46	30	4,53	92	0,64
Yolda hatalı şekilde el ile sürülen araç kullanmak	66	0,48	2	0,30	68	0,48
Hareket halindeki taşıta asılmak	27	0,20	4	0,60	31	0,22
Yolda hatalı şekilde hayvan sevk etmek	6	0,04	5	0,76	11	0,08
Diğer	984	7,23	46	6,95	1.030	7,21
<b>TOPLAM</b>	<b>13.618</b>	<b>100,00</b>	<b>662</b>	<b>100,00</b>	<b>14.280</b>	<b>100,00</b>

Not: Tablodaki bilgiler sadece EGM bölgesinde meydana gelen "Ölümlü + Yaralanmalı" kazalara aittir.  
(Kaynak: Emniyet Genel Müdürlüğü)

**ÖLÜMLÜ VE YARALANMALI TRAFİK KAZALARINA ETKEN YOLCU KUSURLARINA AİT BİLGİLER**  
2011 T.10

YOLCUYA AİT KAZA SEBEPLERİ	KAZA					
	YERLEŞİM YERİ		YERLEŞİM YERİ DIŞI		TOPLAM	
	SAYI	%	SAYI	%	SAYI	%
Taşıtin dışında seyahat etmek	73	16,74	12	18,18	85	19,50
Habersiz inmek veya binmek	40	9,17	4	6,06	44	10,09
Taşıttan yere atlamak	65	14,91	7	10,61	72	16,51
Taşıit içinde gayri nizami hareket	40	9,17	7	10,61	47	10,78
Taşıttan sarkmak	6	1,38	1	1,52	7	1,61
Açık yük üzerinde seyir	46	10,55	13	19,70	59	13,53
Diğer	100	22,94	22	33,33	122	27,98
<b>TOPLAM</b>	<b>370</b>	<b>100,00</b>	<b>66</b>	<b>100,00</b>	<b>436</b>	<b>100,00</b>

Not: Tablodaki bilgiler sadece EGM bölgesinde meydana gelen "Ölümlü + Yaralanmalı" kazalara aittir.  
(Kaynak: Emniyet Genel Müdürlüğü)

**ÇOCUKLARIMIZ İÇİN BUNLARI YAPIYOR MUSUNUZ ?**

- Anne ve babalar davranışlarıyla çocuklara iyi örnek olmalıdır.
- Anne, baba ve öğretmenler, çocukların okula gidip gelirken en güvenli yolu seçmesine yardım etmelidir. (Güvenli yol : Kazasız yoldur. )
- Büyükler, okula yeni başlayan çocuklara bir süre eşlik etmelidir.
- Çocukların trafik tehlikesinden uzak yerlerde oynaması sağlanmalıdır.
- Karşıdan karşıya geçişler, trafikten sorumlu kuruluşlarla işbirliği yapılarak tamamen güvenli ( Çocuk geçerken araçların durdurulması ) duruma getirilmelidir.
- Çocukların bu konudaki bilgilerinin sürekliliği sağlanmalıdır.



**ÖLÜMLÜ VE YARALANMALI TRAFİK KAZALARINA ETKEN YOL KUSURLARINA AİT BİLGİLER**  
2011 T.11

YOLA AİT KAZA SEBEPLERİ	KAZA					
	YERLEŞİM YERİ		YERLEŞİM YERİ DIŞI		TOPLAM	
	SAYI	%	SAYI	%	SAYI	%
Yol Sathında Gevşek Malzeme	92	24,86	190	65,29	282	42,66
Yolda Münferit Çukur	97	26,22	41	14,09	138	20,88
Tekerlek İzine Oturma	88	23,78	25	8,59	113	17,10
Kısmi veya Münferit Çökme	29	7,84	4	1,37	33	4,99
Düşük banket	23	6,22	14	4,81	37	5,60
Köprü çökmesi	34	9,19	10	3,44	44	6,66
Heyelandan Dolayı Şerit Çökmesi	7	1,89	7	2,41	14	2,12
<b>TOPLAM</b>	<b>370</b>	<b>100</b>	<b>291</b>	<b>100,00</b>	<b>661</b>	<b>100,00</b>

Not : Tablodaki bilgiler sadece EGM bölgesinde meydana gelen "Ölümlü + Yaralanmalı" kazalara aittir.  
(Kaynak: Emniyet Genel Müdürlüğü)

**ÖLÜMLÜ VE YARALANMALI TRAFİK KAZALARINA ETKEN ARAÇ KUSURLARINA AİT BİLGİLER**  
2011 T.12

ARACA AİT KUSURLAR	KAZA					
	YERLEŞİM YERİ		YERLEŞİM YERİ DIŞI		TOPLAM	
	SAYI	%	SAYI	%	SAYI	%
Lastik Patlaması	43	33,08	179	73,66	222	59,52
Fren	30	23,08	9	3,70	39	10,46
Diğer Aksam Eksikliği	19	14,62	19	7,82	38	10,19
Rot	12	9,23	14	5,76	26	6,97
Aks	5	3,85	9	3,70	14	3,75
Direksiyon	7	5,38	3	1,23	10	2,68
Diğer Işık	2	1,54	4	1,65	6	1,61
Kapı	4	3,08	2	0,82	6	1,61
Makas	4	3,08	1	0,41	5	1,34
Far	3	2,31	0	0,00	3	0,80
Şaft	0	0,00	3	1,23	3	0,80
Cam Sileceği	1	0,77	0	0,00	1	0,27
Şanzıman-Vites	0	0,00	0	0,00	0	0,00
Klakson	0	0,00	0	0,00	0	0,00
<b>TOPLAM *</b>	<b>130</b>	<b>100,00</b>	<b>243</b>	<b>100,00</b>	<b>373</b>	<b>100,00</b>

Not: Tablodaki bilgiler sadece EGM bölgesinde meydana gelen "Ölümlü + Yaralanmalı" kazalara aittir.  
(Kaynak: Emniyet Genel Müdürlüğü)

**YILLAR İTİBARIYLA MOTORLU ARAÇ, NÜFUS VE KAZA ARTIŞ YÜZDELERİ**

T.13

YILLAR	MOTORLU ARAÇ		NÜFUS		1 000 KİŞİYE DÜŞEN ARAÇ SAYISI	SÜRÜCÜ BELGESİ		KAZA	
	SAYISI	ARTIŞ %	SAYISI	ARTIŞ %		SAYISI	ARTIŞ %	SAYISI	ARTIŞ %
2001	8.521.956	2,36	68.365.000	1,38	125	14.767.116	4,67	442.960	-11,52
2002	8.655.170	1,54	69.302.000	1,35	125	14.994.960	3,48	439.777	-0,72
2003	8.903.843	2,79	70.231.000	1,32	127	15.488.493	3,29	455.637	3,61
2004	10.236.358	13,02	71.152.000	1,29	144	16.151.623	4,28	537.352	15,53
2005	11.145.826	8,88	72.065.000	1,28	155	16.604.724	2,81	620.789	15,59
2006	12.227.393	9,7	72.987.400	1,28	168	17.962.895	8,17	728.755	17,39
2007	13.022.945	6,51	70.586.256	-3,29	184	18.877.354	5,09	825.561	13,28
2008	13.765.395	5,7	71.517.100	1,32	192	19.924.442	5,55	459.941	-44,29
2009	14.316.700	3,85	72.561.312	1,46	197	20.460.739	2,69	299.569	-34,87
2010	15.095.603	5,44	73.722.988	1,6	205	21.548.381	5,32	292.308	-2,42
2011	16.089.528	6,58	74.724.269	1,36	215	22.798.282	5,48	312.109	6,77

Not:1)EGM verilerine Jandarma bölgesinden alınan verilerde dahil edilmiştir.

2) 2008 yılından itibaren tarafların kendi aralarında tutanak tanzim etmesinden dolayı maddi hasarlı trafik kaza sayıları dahil edilmemiştir.

(Kaynak : TÜİK)

**2002-2011 YILLARINDAKİ ARAÇ SAYILARININ CİNSLERİNE GÖRE KARŞILAŞTIRILMASI**

T.14

	MOTORSİKLET		OTOMOBİL (1)		MİNİBÜS		OTOBÜS		KAMYONET (1)		KAMYON (2)		DİĞER		TOPLAM	
	MİKTAR	%	MİKTAR	%	MİKTAR	%	MİKTAR	%	MİKTAR	%	MİKTAR	%	MİKTAR	%	MİKTAR	%
2002	1.046.907	14,01	4.600.140	61,54	241.700	3,23	120.097	1,61	875.381	11,71	399.025	5,34	191.793	2,57	7.475.043	100,00
2011	2.527.190	15,71	8.113.111	50,42	389.435	2,42	219.906	1,37	2.611.104	16,23	728.458	4,53	1.500.324	9,32	16.089.528	100,00
FARK	1.480.283	141,40	3.512.971	76,37	147.735	61,12	99.809	83,11	1.735.723	198,28	329.433	82,56	1.308.531	682,26	8.614.485	115,24

(1) Arazi taşıtı dahildir.

(2) Ağır tonajlı yük taşıtlarını da kapsar (Çekici, Damperli Kamyon, Tanker, Çöp Kamyonu).

(Kaynak : TÜİK)

**YILLAR İTİBARIYLA 100 MİLYON TAŞIT-KM.'YE DÜŞEN KAZA, ÖLÜ, YARALI SAYILARI**

T.15

YILLAR	TOPLAM TAŞIT X KM (MİLYON)	KAZA	ÖLÜ	YARALI
2002	51.664	149	5,72	104
2003	52.349	157	5,84	111
2004	57.767	175	5,71	119
2005	61.129	194	5,51	125
2006	64.577	220	5,39	129
2007	69.609	230	5,86	133
2008	69.771	158	4,60	127
2009	72.432	122	4,41	129
2010	80.124	105	3,68	116
2011	85.495	104	3,37	121

Not : EGM ve Jandarma Bölgesinde yerleşim yeri dışında meydana gelen kaza, ölü ve yaralı değerleri toplamı esas alınmıştır.

**KGM YOL AĞI ÜZERİNDE YAPILAN TAŞIMA MİKTARLARI**

T.16

YIL	TAŞIT x Km. (Milyon)				TON x Km. (Milyon)				YOLCU x Km. (Milyon)			
	Otoyol	Devlet Yolu	İl Yolu	Toplam	Otoyol	Devlet Yolu	İl Yolu	Toplam	Otoyol	Devlet Yolu	İl Yolu	Toplam
2000	6.324	44.216	5.611	56.151	19.732	130.511	11.309	161.552	22.288	147.542	15.851	175.236
2001	5.448	41.918	5.265	52.631	17.209	123.283	10.929	151.421	18.700	135.808	13.703	185.681
2002	6.030	40.504	5.130	51.664	19.388	121.157	10.367	150.912	20.468	128.952	13.907	163.327
2003	6.713	40.505	5.131	52.349	20.331	121.467	10.365	152.163	22.456	127.995	13.860	164.311
2004	7.764	44.328	5.675	57.767	23.735	123.340	9.778	156.853	25.979	132.784	15.549	174.312
2005	9.466	45.818	5.845	61.129	28.504	128.343	9.984	166.831	31.606	134.681	15.865	182.152
2006	11.528	47.055	5.994	64.577	32.926	134.361	9.265	176.552	37.994	133.608	15.991	187.593
2007	12.727	50.459	6.423	69.609	34.452	136.967	9.911	181.330	43.873	147.694	17.548	209.115
2008	13.131	50.255	6.385	69.771	36.925	135.607	9.403	181.935	44.394	144.378	17.326	206.098
2009	13.908	51.932	6.592	72.432	40.515	127.211	8.729	176.455	47.481	147.253	17.730	212.464
2010	14.949	58.159	7.016	80.124	42.941	138.921	8.503	190.365	50.378	158.072	18.463	226.913
2011	15.707	62.276	7.512	85.495	46.893	147.631	8.548	203.072	54.635	167.851	19.779	242.265

Kaynak : Ulaşım ve Maliyet Etütleri Şubesi Müdürlüğü'nün Trafik ve Ulaşım Bilgileri Kitabı (2011)

ÇEŞİTLİ ÜLKELERİN TRAFİK VERİLERİNİN KARŞILAŞTIRILMASI

2011

T.17

Ülke	Kaza.Sayısı (ölümlü ve yaralanmalı)	Ölü Sayısı	Araç Sayısı (x1000)	Nüfus Sayısı (x1000)	1 000 Kişiye Düşen Araç Sayısı	100.000.Araca Düşen	100.000.Nüfusa Düşen
						Ölü Sayısı	Ölü Sayısı
ALMANYA	310.806	4.152	49.921	81.729	611	8	5,1
AVUSTURYA	37.925	633	5.442	8.420	646	12	7,5
FRANSA	72.315	4.273	40.967	65.822	622	10	6,5
POLONYA	44.196	4.572	21.195	38.092	556	22	12,0
ÇEK CUMHURİYETİ	21.706	901	5.960	10.542	565	15	8,5
FİNLANDİYA	6.414	279	3.264	5.394	605	9	5,2
HOLLANDA	6.927	720	9.185	16.715	550	8	4,3
İSPANYA	88.251	2.714	32.348	46.162	701	8	5,9
İSVEÇ	17.858	358	5.196	9.471	549	7	3,8
PORTEKİZ	35.484	737	5.919	10.556	561	12	7,0
NORVEÇ	6.922	212	3.162	4.977	635	7	4,3
İNGİLTERE	164.000	2.222	33.653	62.300	540	7	3,6
SLOVENYA	8.589	171	1.245	2.055	606	14	8,3
<b>AVRUPA BİRLİĞİNE ÜYE OLAN (13 ADET ) ÜLKELERİN ORTALAMASI</b>					<b>596</b>	<b>11</b>	<b>6,3</b>
TÜRKİYE	<b>131.845</b>	<b>3.835</b>	<b>16.089</b>	<b>74.724</b>	<b>215</b>	<b>24</b>	<b>5,1</b>
İSVİÇRE	20.506	349	4.999	7.870	635	7	4,4
KORE	231.990	5.838	19.146	48.219	397	30	12,1
KANADA	125.203	2.209	20.490	34.483	594	11	6,4
JAPONYA	736.688	5.772	78.693	127.720	616	7	4,5
YENİ ZELLANDA	11.125	385	3.198	4.419	724	12	8,7

Kaynak: International Road Federation World Road Statistics 2011 (2009 Verileri)

Not:Türkiye verileri 2011 yılına aittir. (Kaynak:TÜİK)

**BAZI ÜLKELERDE KM<sup>2</sup> YE DÜŞEN YOL UZUNLUKLARI**

2011

T.18

ÜLKE	YOL UZUNLUKLARI ( Km ) *			YÜZ ÖLÇÜMÜ (KM <sup>2</sup> )	1000 KM <sup>2</sup> YE DÜŞEN YOL UZUNLUKLARI		
	OTOYOL	ULUSAL YOLLAR	TOPLAM		OTOYOL	ULUSAL YOLLAR	TOPLAM
BELÇİKA (2009 Verileri)	1.763	14.109	15.872	32 545	54	434	488
KANADA (2009 Verileri)	17.000	201.000	218.000	9 984 670	2	20	22
FRANSA (2009 Verileri)	11.240	390.020	401.260	551 208	20	708	728
DANİMARKA (2009 Verileri)	1.120	2.710	3.830	43 098	26	63	89
FİNLANDİYA (2009 Verileri)	765	26.865	27.630	338 145	2	79	82
HOLLANDA (2009 Verileri)	2.631	10.281	12.912	41.528	63	248	311
İSPANYA (2007 Verileri)	13.014	152.997	166.011	505.988	26	302	328
KORE (2009 Verileri)	3.776	31.957	35.733	99 601	38	321	359
NORVEÇ (2009 Verileri)	417	54.831	55.248	323 873	1	169	171
POLONYA (2008 Verileri)	849	384.104	384.953	322 577	3	1191	1193
ÇEK CUMHURİYETİ (2008 Verileri)	691	54.963	55.654	78 860	9	697	706
<b>TÜRKİYE (2011 Verileri)</b>	<b>2.119</b>	<b>62.930</b>	<b>65.049</b>	<b>774.815</b>	<b>3</b>	<b>81</b>	<b>83</b>
JAPONYA (2009 Verileri)	7.642	184.167	191.809	377 923	20	487	508
USA (2009 Verileri)	75.643	1.949.961	2.025.604	9 631 418	8	202	210
İRLANDA (2008 Verileri)	423	16.651	17.074	70 823	6	235	241
ALMANYA (2009 Verileri)	12.813	218.156	230.969	357 039	36	611	647
İSVEÇ (2009 Verileri)	1891	98.484	100.375	449 964	4	219	223

(\*) : Köy yolları, orman yolları ve belediyelere ait yollar dahil değildir.

Kaynak:1)Türkiye - TÜİK

2) Diğer Ülkeler - International Road Federation World Road Statistics 2011

## ÇEŞİTLİ ÜLKELERDE OTOMOBİL ORANI

2011

T.19

ÜLKE	OTOMOBİL (x1000)	TOPLAM (x1000)	OTOMOBİL ORANI %
AVUSTURYA	4.360	5.442	80,12
BELÇİKA	5.207	6.355	81,94
YUNANİSTAN	5.132	7.910	64,88
ÇEK CUMHURİYETİ	4.435	5.960	74,41
DANİMARKA	2.099	2.850	73,65
FİNLANDİYA	2.450	3.264	75,06
FRANSA	31.050	40.967	75,79
HOLLANDA <sup>(*)</sup>	7.542	9.185	82,11
İNGİLTERE	28.459	33.653	84,57
İRLANDA	1.931	2.323	83,13
İSPANYA	21.983	32.348	67,96
İSVEÇ	4.301	5.196	82,78
İSVİÇRE	4.010	4.999	80,22
USA	134.880	254.213	53,06
MACARİSTAN	3.014	3.620	83,26
NORVEÇ	2.244	3.162	70,97
POLONYA	16.495	21.195	77,82
HIRVATİSTAN	1.532	1.887	81,19
JAPONYA	57.903	78.693	73,58
<b>TÜRKİYE</b>	<b>8.113</b>	<b>16.089</b>	<b>50,42</b>

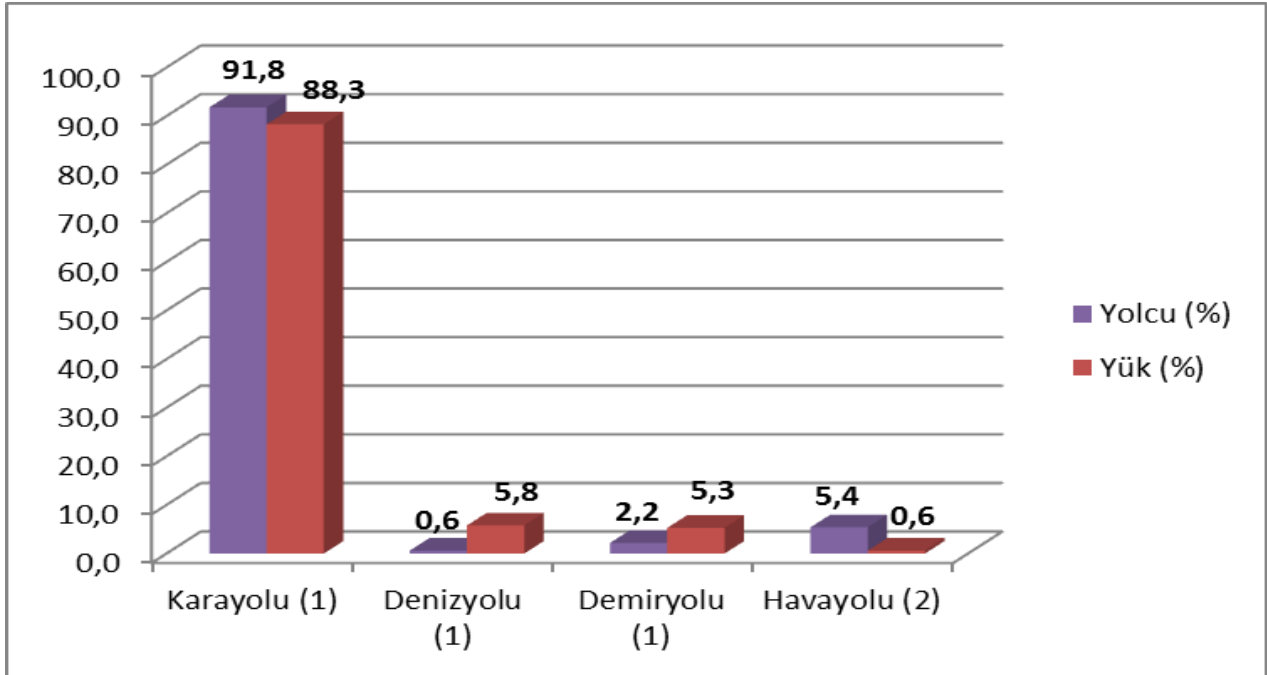
(\*) Hollanda verileri 2008 yılına aittir.

Kaynak : 1) Türkiye verileri 2011 yılına aittir. (Kaynak: TÜİK)

2) International Road Federation World Road Statistics 2011 (2009 verileri)

## YURT İÇİ ŞEHİRLERARASI YOLCU VE YÜK TAŞIMALARI

T.20



Kaynak: (1) TÜİK ( Türkiye İstatistik Kurumu )

(2) ICAO ( International Civil Aviation Organization )

**TÜRKİYE'DE ARAÇLARIN UYMASI GEREKEN YASAL HIZ SINIRLARI**

ARAÇ CİNSİ	YERLEŞİM YERİ İÇİNDE	YERLEŞİM YERİ DIŞINDA		OTOYOLLARDA
		ŞEHİRLERARASI ÇİFT YÖNLÜ KARAYOLLARINDA	BÖLÜNÜMÜŞ YOLLARDA	
Otomobil (M1), (M1G),	50	90	110	120
Minibüs (M2),	50	80	90	100
Otobüs (M2-M3),	50	80	90	100
Kamyonet (N1), N1G)	50	80	85	95
Panelvan (N1)	50	85	100	110
Kamyon (N2-N3), Çekici (N2-N3)	50	80	85	90
Motosiklet (L3)	50	80	90	100
Motosiklet (L4, L5, L7)	50	70	80	80
Motorlu bisiklet (L1, L2, L6) Motorsuz bisiklet	30	45	45	Giremez
Tehlikeli madde taşıyan araçlar ve özel yük taşıma izin belgesi veya özel izin belgesi ile karayoluna çıkan araçlarda (Belgelerinde aksine bir hüküm yoksa)	30	50	50	60
Lastik tekerlekli traktörler	20	30	40	Giremez
Arızalı bir aracı çeken araçlar	20	20	30	40
İş makineleri	20	20	20	Yolun yapım, bakım veya işletilmesinden sorumlu kuruluştan izin alınmadan giremez

## TEHLİKE UYARI İŞARETLERİ



## TRAFİK TANZİM İŞARETLERİ



## BİLGİ İŞARETLERİ



## YOL YAPIM, BAKIM ONARIM SAHALARINDA KULLANILAN TRAFİK İŞARETLERİ

