



**T.C. ULAŖTIRMA VE  
ALTYAPI BAKANLIđI**



**KARAYOLLARI  
GENEL MÜDÜRLÜđÜ**

# **TRAFİK KAZALARI ÖZETİ 2018**

[www.kgm.gov.tr](http://www.kgm.gov.tr)

**TRAFİK GÜVENLİđİ DAİRESİ BAŖKANLIđI  
TEMMUZ 2019**

## **TABLolar DİZİNİ**

**Tablo 1:** Trafik Kaza İstatistikleri 2009-2018

**Tablo 2:** Yerleşim Yeri Durumuna Göre Ölümlü ve Yaralanmalı Trafik Kaza Bilgileri - 2018

**Tablo 3:** Yıllar İtibarıyla Meydana Gelen Ölümlü ve Yaralanmalı Trafik Kazalarındaki Kusur Oranları 2009-2018

**Tablo 4:** Yolun Geometrik Özelliğine Göre Ölümlü ve Yaralanmalı Trafik Kaza Bilgileri - 2018

**Tablo 5:** Oluş Türlerine Göre Ölümlü ve Yaralanmalı Trafik Kaza Bilgileri - 2018

**Tablo 6:** Trafik Kazalarında Ölen Kazazedelerin Dağılımı - 2018

**Tablo 7:** Kazaya Karışan Araç Sayısı ve Yerleşim Durumuna Göre Ölümlü ve Yaralanmalı Trafik Kaza Bilgileri 2018

**Tablo 8:** Taşıt Cinslerine Göre Ölümlü ve Yaralanmalı Trafik Kazalarına Karışan Taşıt ve Ölen Sürücü Sayıları - 2018

**Tablo 9:** Gün IşığI Durumuna Göre Ölümlü ve Yaralanmalı Trafik Kazalarında Ölü ve Yaralı Sayısı - 2018

**Tablo 10:** Aylara Göre Ölümlü ve Yaralanmalı Trafik Kaza Bilgileri - 2018

**Tablo 11:** Yerleşim Yeri Durumuna Göre Ölümlü ve Yaralanmalı Trafik Kazalarındaki Kusur Oranları - 2018

**Tablo 12:** Ölümlü ve Yaralanmalı Trafik Kazalarına Etken Sürücü Kusurlarına Ait Bilgiler - 2018

**Tablo 13:** Ölümlü ve Yaralanmalı Trafik Kazalarına Etken Yaya Kusurlarına Ait Bilgiler - 2018

**Tablo 14:** Ölümlü ve Yaralanmalı Trafik Kazalarına Etken Yolcu Kusurlarına Ait Bilgiler - 2018

**Tablo 15:** Ölümlü ve Yaralanmalı Trafik Kazalarına Etken Yol Kusurlarına Ait Bilgiler - 2018

**Tablo 16:** Ölümlü ve Yaralanmalı Trafik Kazalarına Etken Taşıt Kusurlarına Ait Bilgiler - 2018

**Tablo 17:** Türkiye’de Araçların Uyması Gereken Yasal Hız Sınırları

**Tablo 18:** Yıllar İtibarıyla Motorlu Kara Taşıtı, Nüfus ve Trafik Kaza Bilgileri

**Tablo 19:** Yıllar İtibarıyla Motorlu Kara Taşıtı Sayıları

**Tablo 20:** Yıllar İtibarıyla Otoyollar, Devlet Ve İl Yolları Üzerinde Seyir ve Taşımalar

**Tablo 21:** Avrupa Ülkelerine Ait Trafik Kaza Bilgileri ve Bin Kişiyeye Düşen Otomobil Sayısı

**Tablo 22:** Avrupa Ülkelerine Ait Yol Uzunluk Bilgileri

**Tablo 23:** Avrupa Ülkelerine Ait Motorlu Kara Taşıtı Sayıları

## **GRAFİKLER DİZİNİ**

**Grafik 1:** Ulaşım Türlerine Göre Yurtiçi Yük-Yolcu Taşıma Oranları - 2018

**TABLO 1: TRAFİK KAZA İSTATİSTİKLERİ 2009-2018**

YILLAR	TOPLAM KAZA SAYISI	ÖLÜMLÜ, YARALANMALI KAZA SAYISI	MADDİ HASARLI KAZA SAYISI	ÖLÜ SAYISI			YARALI SAYISI
				TOPLAM	KAZA YERİNDE	KAZA SONRASI <sup>(1)</sup>	
2009	1.053.345	111.121	942.224	4.324	4.324	-	201.380
2010	1.105.201	116.804	988.397	4.045	4.045	-	211.496
2011	1.228.928	131.845	1.097.083	3.835	3.835	-	238.074
2012	1.296.634	153.552	1.143.082	3.750	3.750	-	268.079
2013	1.207.354	161.306	1.046.048	3.685	3.685	-	274.829
2014	1.199.010	168.512	1.030.498	3.524	3.524	-	285.059
2015	1.313.359	183.011	1.130.348	7.530	3.831	3.699	304.421
2016	1.182.491	185.128	997.363	7.300	3.493	3.807	300.812
2017	1.202.716	182.669	1.020.047	7.427	3.534	3.893	300.383
2018	1.229.364	186.532	1.042.832	6.675	3.368	3.307	307.071

<sup>(1)</sup> Trafik kazasında yaralanıp sağlık kuruluşlarına sevk edilenlerden kazanın sebep ve tesiriyle otuz gün içinde ölenleri kapsamaktadır.

- Bilgi yoktur.

Kaynak: TÜİK, EGM

**TABLO 2: YERLEŞİM YERİ DURUMUNA GÖRE ÖLÜMLÜ VE YARALANMALI TRAFİK KAZA BİLGİLERİ-2018**

KAZANIN YERİ	Ölüm lü Kaza Sayısı	Ölü Sayısı			Yaralanmalı Kaza Sayısı	Yaralı Sayısı
		Kaza Yerinde	Kaza Sonrasında <sup>(1)</sup>	Toplam		
Yerleşim Yeri	2.849	1.096	2.033	3.129	137.073	206.130
Yerleşim Yeri Dışı	2.794	2.272	1.274	3.546	43.816	100.941
<b>Toplam</b>	<b>5.643</b>	<b>3.368</b>	<b>3.307</b>	<b>6.675</b>	<b>180.889</b>	<b>307.071</b>

<sup>(1)</sup> Trafik kazasında yaralanıp sağlık kuruluşlarına sevk edilenlerden kazanın sebep ve tesiriyle otuz gün içinde ölenleri kapsamaktadır.

Kaynak: Emniyet Genel Müdürlüğü ve Jandarma Genel Komutanlığı trafik kaza verilerine göre düzenlenmiştir.

**TABLO 3: YILLAR İTİBARIYLA MEYDANA GELEN ÖLÜMLÜ VE YARALANMALI TRAFİK KAZALARINDAKİ KUSUR ORANLARI 2009-2018**

YILLAR	İNSAN FAKTÖRÜ				TAŞIT %	YOL %
	SÜRÜCÜ %	YAYA %	YOLCU %	TOPLAM %		
2009	89,60	9,09	0,41	99,10	0,29	0,61
2010	89,72	8,97	0,36	99,05	0,33	0,63
2011	90,20	8,51	0,39	99,10	0,30	0,60
2012	88,86	9,75	0,44	99,05	0,33	0,62
2013	88,97	8,91	0,43	98,31	0,92	0,77
2014	89,12	9,21	0,48	98,81	0,62	0,58
2015	89,76	8,67	0,45	98,88	0,58	0,54
2016	90,02	8,60	0,41	99,03	0,50	0,46
2017	90,29	8,35	0,37	99,01	0,55	0,45
2018	89,64	8,28	1,09	99,01	0,64	0,35

Kaynak: TÜİK (2009-2012) - 2013-2018 yılı bilgileri ise Emniyet Genel Müdürlüğü ve Jandarma Genel Komutanlığı trafik kaza verilerine göre düzenlenmiştir.

**TABLO 4: YOLUN GEOMETRİK ÖZELLİĞİNE GÖRE ÖLÜMLÜ VE YARALANMALI TRAFİK KAZA BİLGİLERİ – 2018**

YATAY GÜZERGAH	Yerleşim Yeri		Yerleşim Yeri Dışı		TOPLAM	
	Kaza Sayısı	%	Kaza Sayısı	%	Kaza Sayısı	%
Düz Yol	125.674	89,82	30.808	66,10	156.482	83,89
Viraj	12.096	8,64	10.020	21,50	22.116	11,86
Tehlikeli Viraj	2.152	1,54	5.782	12,40	7.934	4,25
<b>TOPLAM</b>	<b>139.922</b>	<b>100</b>	<b>46.610</b>	<b>100</b>	<b>186.532</b>	<b>100</b>

DÜŞEY GÜZERGAH	Kaza Sayısı	%	Kaza Sayısı	%	Kaza Sayısı	%
Eğimsiz	113.117	80,84	30.952	66,41	144.069	77,24
Eğimli	25.579	18,28	14.069	30,18	39.648	21,25
Tehlikeli Eğim	919	0,66	1.237	2,65	2.156	1,16
Tepe Üstü	307	0,22	352	0,76	659	0,35
<b>TOPLAM</b>	<b>139.922</b>	<b>100</b>	<b>46.610</b>	<b>100</b>	<b>186.532</b>	<b>100</b>

KAVŞAK	Kaza Sayısı	%	Kaza Sayısı	%	Kaza Sayısı	%
Dört Yönlü	26.433	18,89	1.439	3,09	27.872	14,94
Üç Yönlü (T)	18.178	12,99	1.780	3,82	19.958	10,70
Dönel Kavşak	8.032	5,74	2.521	5,41	10.553	5,66
Diğer Kavşak Çeşidi	5.844	4,18	915	1,96	6.759	3,62
Üç Yönlü (Y)	3.760	2,69	746	1,60	4.506	2,42
Köprülü Kavşak	685	0,49	141	0,30	826	0,44
Kavşak Yok	76.990	55,02	39.068	83,82	116.058	62,22
<b>TOPLAM</b>	<b>139.922</b>	<b>100</b>	<b>46.610</b>	<b>100</b>	<b>186.532</b>	<b>100</b>

GEÇİTLER	Kaza Sayısı	%	Kaza Sayısı	%	Kaza Sayısı	%
Yaya Geçidi	13.285	9,49	774	1,66	14.059	7,54
Okul Geçidi	906	0,65	56	0,12	962	0,51
Kontrollü Demiryolu Geçidi	422	0,30	44	0,10	466	0,25
Kontrolsüz Demiryolu Geçidi	128	0,09	38	0,08	166	0,09
Geçit Yok	125.181	89,46	45.698	98,04	170.879	91,61
<b>TOPLAM</b>	<b>139.922</b>	<b>100</b>	<b>46.610</b>	<b>100</b>	<b>186.532</b>	<b>100</b>

DİĞER	Kaza Sayısı	%	Kaza Sayısı	%	Kaza Sayısı	%
Dar Yol	1.470	1,05	662	1,42	2.132	1,14
Köprü Üstü	836	0,60	484	1,04	1.320	0,71
Tünel İçi	580	0,41	242	0,52	822	0,44
Köprü Altı	527	0,38	98	0,21	625	0,34
Menfez Üstü	141	0,10	287	0,62	428	0,23
Kasis	178	0,13	20	0,04	198	0,11
Dar Köprü	67	0,05	53	0,11	120	0,06
Hiçbiri	136.123	97,28	44.764	96,04	180.887	96,97
<b>TOPLAM</b>	<b>139.922</b>	<b>100</b>	<b>46.610</b>	<b>100</b>	<b>186.532</b>	<b>100</b>

Kaynak: Emniyet Genel Müdürlüğü ve Jandarma Genel Komutanlığı trafik kaza verilerine göre düzenlenmiştir.

**TABLO 5: OLUŞ TÜRLERİNE GÖRE ÖLÜMLÜ VE YARALANMALI TRAFİK KAZA BİLGİLERİ - 2018**

KAZA OLUŞ TÜRÜ	Yerleşim Yeri		Yerleşim Yeri Dışı		TOPLAM	
	Kaza Sayısı	%	Kaza Sayısı	%	Kaza Sayısı	%
Yandan Çarpma veya Yandan Çarpışma	50.103	35,81	6.414	13,76	56.517	30,30
Yayaya Çarpma	30.366	21,70	1.258	2,70	31.624	16,95
Yoldan Çıkma	9.315	6,66	17.921	38,45	27.236	14,60
Arkadan Çarpma	15.006	10,72	5.931	12,72	20.937	11,22
Devrilme, Savrulma, Takla	10.971	7,84	6.864	14,73	17.835	9,56
Engel/Cisim ile Çarpışma	8.002	5,72	3.524	7,56	11.526	6,18
Karşılıklı Çarpışma	8.724	6,23	2.769	5,94	11.493	6,16
Duran Araca Çarpma	3.032	2,17	501	1,07	3.533	1,89
Yan Yana Çarpışma	1.921	1,37	431	0,92	2.352	1,26
Araçtan Düşen İnsan	1.125	0,80	191	0,41	1.316	0,71
Hayvana Çarpma	423	0,30	526	1,13	949	0,51
Zincirleme Çarpışma	316	0,23	117	0,25	433	0,23
Çoklu Çarpışma	250	0,18	75	0,16	325	0,17
Araçtan Düşen Cisim	45	0,03	46	0,10	91	0,05
Park Etmiş Araca Çarpma	323	0,23	42	0,09	365	0,20
<b>TOPLAM</b>	<b>139.922</b>	<b>100</b>	<b>46.610</b>	<b>100</b>	<b>186.532</b>	<b>100</b>

Kaynak: Emniyet Genel Müdürlüğü ve Jandarma Genel Komutanlığı trafik kaza verilerine göre düzenlenmiştir.

**TABLO 6: TRAFİK KAZALARINDA ÖLEN KAZAZEDELERİN DAĞILIMI – 2018**

Kazazedeler	Ölü Sayısı		
	Kaza Yerinde	Kaza Sonrası <sup>(1)</sup>	Toplam
Sürücü	1.521	1.344	2.865
Yolcu	1.352	974	2.326
Yaya	495	989	1.484
<b>TOPLAM</b>	<b>3.368</b>	<b>3.307</b>	<b>6.675</b>

<sup>(1)</sup> Trafik kazasında yaralanıp sağlık kuruluşlarına sevk edilenlerden kazanın sebep ve tesiriyle otuz gün içinde ölenleri kapsamaktadır.

Kaynak: Emniyet Genel Müdürlüğü ve Jandarma Genel Komutanlığı trafik kaza verilerine göre düzenlenmiştir.

**TABLO 7: KAZAYA KARIŞAN ARAÇ SAYISI VE YERLEŞİM YERİ DURUMUNA GÖRE ÖLÜMLÜ VE YARALANMALI TRAFİK KAZA BİLGİLERİ - 2018**

Kazaya Karışan Araç Sayısı	Yerleşim Yeri		Yerleşim Yeri Dışı		TOPLAM	
	Kaza Sayısı	%	Kaza Sayısı	%	Kaza Sayısı	%
Tek Araçlı	56.886	40,66	29.456	63,20	86.342	46,29
İki Araçlı	73.535	52,55	15.201	32,61	88.736	47,57
Çok Araçlı	9.501	6,79	1.953	4,19	11.454	6,14
<b>TOPLAM</b>	<b>139.922</b>	<b>100</b>	<b>46.610</b>	<b>100</b>	<b>186.532</b>	<b>100</b>

Kaynak: Emniyet Genel Müdürlüğü ve Jandarma Genel Komutanlığı trafik kaza verilerine göre düzenlenmiştir.

**TABLO 8: TAŞIT CİNSLERİNE GÖRE ÖLÜMLÜ VE YARALANMALI TRAFİK KAZALARINA KARIŞAN TAŞIT VE ÖLEN SÜRÜCÜ SAYILARI - 2018**

Taşıt Cinsi	Kazaya Karışan Taşıt Sayısı				Ölen Sürücü Sayısı			
	Yerleşim Yeri	Yerleşim Yeri Dışı	TOPLAM	%	Kaza Yerinde	Kaza Sonrası <sup>(1)</sup>	TOPLAM	%
Otomobil	123.714	36.118	159.832	53,2	652	455	1.107	38,6
Motosiklet	37.294	5.239	42.533	14,1	271	496	767	26,8
Kamyonet	34.971	11.134	46.105	15,3	187	119	306	10,7
Traktör	1.492	1.682	3.174	1,1	165	57	222	7,7
Bisiklet	8.291	223	8.514	2,8	45	80	125	4,4
Kamyon	3.994	3.298	7.292	2,4	63	30	93	3,2
Çekici	2.652	4.168	6.820	2,3	58	19	77	2,7
Motorlu Bisiklet	3.699	313	4.012	1,3	11	45	56	2,0
Diğer	3.817	582	4.399	1,5	14	22	36	1,3
Minibüs	7.533	1.663	9.196	3,1	22	9	31	1,1
Otobüs	5.547	1.050	6.597	2,2	12	7	19	0,7
Özel Amaçlı Taşıt	517	201	718	0,2	10	3	13	0,5
İş Makinesi	296	125	421	0,1	5	1	6	0,2
Arazi Taşıtı	196	50	246	0,1	2	0	2	0,1
Tanker	124	129	253	0,1	4	0	4	0,1
At Arabası	69	20	89	0,0	0	1	1	0,0
Ambulans	258	89	347	0,1	0	0	0	0,0
Tramvay	86	0	86	0,0	0	0	0	0,0
Tren	47	23	70	0,0	0	0	0	0,0
<b>TOPLAM</b>	<b>234.597</b>	<b>66.107</b>	<b>300.704</b>	<b>100</b>	<b>1.521</b>	<b>1.344</b>	<b>2.865</b>	<b>100</b>

<sup>(1)</sup> Trafik kazasında yaralanıp sağlık kuruluşlarına sevk edilenlerden kazanın sebep ve tesiriyle otuz gün içinde ölenleri kapsamaktadır.

Kaynak: Emniyet Genel Müdürlüğü ve Jandarma Genel Komutanlığı trafik kaza verilerine göre düzenlenmiştir.

**TABLO 9: GÜN İŞİĞİ DURUMUNA GÖRE ÖLÜMLÜ VE YARALANMALI TRAFİK KAZALARINDA ÖLÜ VE YARALI SAYISI - 2018**

GÜN İŞİĞİ DURUMU	Kaza Sayısı	%	Ölü Sayısı				Yaralı Sayısı	%
			Kaza Yerinde	Kaza Sonrası <sup>(1)</sup>	TOPLAM	%		
Gündüz	126.196	67,7	1.914	2.114	4.028	60,3	204.494	66,6
Gece	55.406	29,7	1.344	1.098	2.442	36,6	94.162	30,7
Alacakaranlık	4.930	2,6	110	95	205	3,1	8.415	2,7
<b>TOPLAM</b>	<b>186.532</b>	<b>100</b>	<b>3.368</b>	<b>3.307</b>	<b>6.675</b>	<b>100</b>	<b>307.071</b>	<b>100</b>

<sup>(1)</sup> Trafik kazasında yaralanıp sağlık kuruluşlarına sevk edilenlerden kazanın sebep ve tesiriyle otuz gün içinde ölenleri kapsamaktadır.

Kaynak: Emniyet Genel Müdürlüğü ve Jandarma Genel Komutanlığı trafik kaza verilerine göre düzenlenmiştir.

**TABLO 10: AYLARA GÖRE ÖLÜMLÜ VE YARALANMALI TRAFİK KAZA BİLGİLERİ - 2018**

AYLAR	KAZA SAYISI	%	ÖLÜ SAYISI				YARALI SAYISI	%
			KAZA YERİNDE	KAZA SONRASI <sup>(1)</sup>	TOPLAM	%		
Ocak	12.447	6,67	254	231	485	7,27	20.239	6,6
Şubat	11.136	5,97	209	240	449	6,73	17.918	5,8
Mart	13.880	7,44	261	235	496	7,43	21.574	7,0
Nisan	16.393	8,79	274	255	529	7,93	25.879	8,4
Mayıs	16.215	8,69	266	288	554	8,30	26.029	8,5
Haziran	19.358	10,38	361	346	707	10,59	33.819	11,0
Temmuz	20.340	10,90	363	370	733	10,98	34.698	11,3
Ağustos	20.075	10,76	391	376	767	11,49	36.388	11,9
Eylül	16.955	9,09	328	313	641	9,60	27.724	9,0
Ekim	15.157	8,13	308	290	598	8,96	23.823	7,8
Kasım	12.938	6,94	201	199	400	5,99	20.178	6,6
Aralık	11.638	6,24	152	164	316	4,73	18.802	6,1
<b>TOPLAM</b>	<b>186.532</b>	<b>100</b>	<b>3.368</b>	<b>3.307</b>	<b>6.675</b>	<b>100</b>	<b>307.071</b>	<b>100</b>

<sup>(1)</sup> Trafik kazasında yaralanıp sağlık kuruluşlarına sevk edilenlerde kazanın sebep ve tesiriyle otuz gün içinde ölenleri kapsamaktadır.

Kaynak: Emniyet Genel Müdürlüğü ve Jandarma Genel Komutanlığı trafik kaza verilerine göre düzenlenmiştir.

**TABLO 11: YERLEŞİM YERİ DURUMUNA GÖRE ÖLÜMLÜ VE YARALANMALI TRAFİK KAZALARINDAKİ KUSUR ORANLARI - 2018**

KAZA FAKTÖRLERİ	YERLEŞİM YERİ		YERLEŞİM YERİ DIŞI		TOPLAM	
	Kusur Sayısı	%	Kusur Sayısı	%	Kusur Sayısı	%
Sürücü	146.515	87,96	54.135	94,54	200.650	89,64
Yaya	17.714	10,63	826	1,44	18.540	8,28
Yolcu	1.112	0,67	1.315	2,30	2.427	1,09
Taşıt	778	0,47	664	1,16	1.442	0,64
Yol	456	0,27	322	0,56	778	0,35
<b>TOPLAM</b>	<b>166.575</b>	<b>100</b>	<b>57.262</b>	<b>100</b>	<b>223.837</b>	<b>100</b>

Kaynak: Emniyet Genel Müdürlüğü ve Jandarma Genel Komutanlığı trafik kaza verilerine göre düzenlenmiştir.

**TABLO 12: ÖLÜMLÜ VE YARALANMALI TRAFİK KAZALARINA ETKEN SÜRÜCÜ KUSURLARINA AİT BİLGİLER - 2018**

SÜRÜCÜ KUSURLARI	Yerleşim Yeri		Yerleşim Yeri Dışı		TOPLAM	
	Kusur Sayısı	%	Kusur Sayısı	%	Kusur Sayısı	%
Araç hızını yol, hava ve trafiğin gerektirdiği şartlara uydurmamak	52.619	35,91	25.682	47,44	78.301	39,02
Kavşaklarda geçiş önceliğine uymamak	23.748	16,21	2.807	5,19	26.555	13,23
Manevraları düzenleyen genel şartlara uymamak	8.631	5,89	7.774	14,36	16.405	8,18
Arkadan çarpmak	11.017	7,52	4.821	8,91	15.838	7,89
Doğrultu değiştirme (dönüş) kurallarına uymamak	11.729	8,01	1.665	3,08	13.394	6,68
Kurallara uygun olarak park etmiş araçlara çarpmak	5.992	4,09	313	0,58	6.305	3,14
Kırmızı ışık veya görevlinin dur işaretine uymamak	5.009	3,42	1.233	2,28	6.242	3,11
Taşıt giremez trafik işareti bulunan yerlere girmek	5.216	3,56	917	1,69	6.133	3,06
Trafik güvenliği ile ilgili diğer kurallara uymamak	3.156	2,15	976	1,80	4.132	2,06
Şerit ihlali yapmak	2.605	1,78	1.154	2,13	3.759	1,87
Alkollü olarak araç kullanmak	2.437	1,66	1.268	2,34	3.705	1,85
Aşırı hızla araç kullanmak	1.628	1,11	1.771	3,27	3.399	1,69
Geçme yasağı olan yerlerden geçmek	969	0,66	413	0,76	1.382	0,69
Yaya ve okul geçitlerinde yavaşlamamak, yayalara geçiş hakkı vermemek	1.281	0,87	24	0,04	1.305	0,65
Hatalı şekilde veya yasak olan yerlere park etmek	418	0,29	654	1,21	1.072	0,53
Yolcu indirme ve bindirme kurallarına uymamak	563	0,38	17	0,03	580	0,29
Bisiklet, M.bisiklet ve Motosikletleri kurallara uymadan sürmek	480	0,33	23	0,04	503	0,25
Eksik, bozuk veya uygun olmayan araç donanımıyla araç kullanmak	217	0,15	262	0,48	479	0,24
Tehlikeli veya aşırı şekilde yükleme yapmak	186	0,13	166	0,31	352	0,18
Kaza mahallinde durmamak, gerekli tedbirleri almamak ve yetkililere bildirmemek	199	0,14	102	0,19	301	0,15
Diğer	8.415	5,74	2.093	3,87	10.508	5,24
<b>TOPLAM</b>	<b>146.515</b>	<b>100</b>	<b>54.135</b>	<b>100</b>	<b>200.650</b>	<b>100</b>

Kaynak: Emniyet Genel Müdürlüğü ve Jandarma Genel Komutanlığı trafik kaza verilerine göre düzenlenmiştir.



**TABLO 13: ÖLÜMLÜ VE YARALANMALI TRAFİK KAZALARINA ETKEN YAYA KUSURLARINA AİT BİLGİLER – 2018**

YAYA KUSURLARI	Yerleşim Yeri		Yerleşim Yeri Dışı		TOPLAM	
	Kusur Sayısı	%	Kusur Sayısı	%	Kusur Sayısı	%
Geçit ve kavşakların bulunmadığı yerlerde geçme kurallarına uymamak	6.100	34,44	122	14,77	6.222	33,56
Taşıt yolu üzerinde trafiği tehlikeye düşürücü hareketlerde bulunmak	3.443	19,44	112	13,56	3.555	19,17
Trafik ışık ve işaretlerine uymamak	2.178	12,30	25	3,03	2.203	11,88
Karşıdan karşıya geçişlerde trafik kurallarına uymamak	1.531	8,64	74	8,96	1.605	8,66
Taşıt yoluna girmek	962	5,43	123	14,89	1.085	5,85
Trafik güvenliği ile ilgili diğer kurallara uymamak	639	3,61	35	4,24	674	3,64
Gece ve gündüz görüşün az olduğu hallerde çarpmayı önleyici uyarıcı tedbir almamak	255	1,44	11	1,33	266	1,43
Taşıt yolunda sol kenardan gitmemek	209	1,18	14	1,69	223	1,20
Trafiği güçleştirecek şekilde yola bir şey atmak-dökmek ve benzeri hareketlerde bulunmak	37	0,21	14	1,69	51	0,28
Alkollü yola çıkmak	35	0,20	8	0,97	43	0,23
Kaza mahallinde durmamak, gerekli tedbirleri almamak	33	0,19	5	0,61	38	0,20
Diğer	2.292	12,94	283	34,26	2.575	13,89
<b>TOPLAM</b>	<b>17.714</b>	<b>100</b>	<b>826</b>	<b>100</b>	<b>18.540</b>	<b>100</b>

Kaynak: Emniyet Genel Müdürlüğü ve Jandarma Genel Komutanlığı trafik kaza verilerine göre düzenlenmiştir.

**TABLO 14: ÖLÜMLÜ VE YARALANMALI TRAFİK KAZALARINA ETKEN YOLCU KUSURLARINA AİT BİLGİLER – 2018**

YOLCU KUSURLARI	Yerleşim Yeri		Yerleşim Yeri Dışı		TOPLAM	
	Kusur Sayısı	%	Kusur Sayısı	%	Kusur Sayısı	%
Taşıtlarda kask veya emniyet kemeri kullanmamak	208	18,71	268	20,38	476	19,61
Taşıt içinde gayri nizami hareket etmek	108	9,71	309	23,50	417	17,18
Habersiz taşıta binmek ya da taşıttan inmek	99	8,90	127	9,66	226	9,31
Taşıt dışında (çamurluk v.s) gayri nizami seyahat etmek	16	1,44	10	0,76	26	1,07
Hareket halindeki taşıtlardan yere atlamak	15	1,35	4	0,30	19	0,78
Taşıttan sarkmak	9	0,81	2	0,15	11	0,45
Açık yük üzerinde gayri nizami ve tehlikeli şekilde seyahat etmek	4	0,36	6	0,46	10	0,41
Diğer	653	58,72	589	44,79	1242	51,17
<b>TOPLAM</b>	<b>1112</b>	<b>100</b>	<b>1315</b>	<b>100</b>	<b>2427</b>	<b>100</b>

Kaynak: Emniyet Genel Müdürlüğü ve Jandarma Genel Komutanlığı trafik kaza verilerine göre düzenlenmiştir.

**TABLO 15: ÖLÜMLÜ VE YARALANMALI TRAFİK KAZALARINA ETKEN YOL KUSURLARINA AİT BİLGİLER - 2018**

YOL KUSURLARI	Yerleşim Yeri		Yerleşim Yeri Dışı		TOPLAM	
	Kusur Sayısı	%	Kusur Sayısı	%	Kusur Sayısı	%
Yol Sathında Gevşek Malzeme	128	28,07	180	55,90	308	39,59
Yolda Münferit Çukur	119	26,10	43	13,35	162	20,82
Şerit Çökmesi	99	21,71	32	9,94	131	16,84
Tekerlek İzinde Oturma	67	14,69	32	9,94	99	12,72
Kısmi veya Münferit Çökme	31	6,80	22	6,83	53	6,81
Düşük Banket	12	2,63	13	4,04	25	3,21
<b>TOPLAM</b>	<b>456</b>	<b>100</b>	<b>322</b>	<b>100</b>	<b>778</b>	<b>100</b>

Kaynak: Emniyet Genel Müdürlüğü ve Jandarma Genel Komutanlığı trafik kaza verilerine göre düzenlenmiştir.

**TABLO 16: ÖLÜMLÜ VE YARALANMALI TRAFİK KAZALARINA ETKEN TAŞIT KUSURLARINA AİT BİLGİLER - 2018**

TAŞIT KUSURLARI	Yerleşim Yeri		Yerleşim Yeri Dışı		TOPLAM	
	Kusur Sayısı	%	Kusur Sayısı	%	Kusur Sayısı	%
Kusurlu Fren	306	39,33	118	17,77	424	29,40
Lastik Patlaması	44	5,66	169	25,45	213	14,77
Kusurlu Rot	40	5,14	28	4,22	68	4,72
Far Kusuru	41	5,27	16	2,41	57	3,95
Kusurlu Direksiyon	29	3,73	24	3,61	53	3,68
Kapı Kusuru	36	4,63	12	1,81	48	3,33
Arka Lambalar	14	1,80	27	4,07	41	2,84
Aks Kırılması	16	2,06	21	3,16	37	2,57
Makas Arızası	17	2,19	4	0,60	21	1,46
Şaft Arızası	10	1,29	8	1,20	18	1,25
Dönüş Sinyali	12	1,54	4	0,60	16	1,11
Cam Sileceği Arızası	6	0,77	4	0,60	10	0,69
Şansızman Arızası	3	0,39	5	0,75	8	0,55
Diğer	204	26,22	224	33,73	428	29,68
<b>TOPLAM</b>	<b>778</b>	<b>100</b>	<b>664</b>	<b>100</b>	<b>1442</b>	<b>100</b>

Kaynak: Emniyet Genel Müdürlüğü ve Jandarma Genel Komutanlığı trafik kaza verilerine göre düzenlenmiştir.

**TABLO 17: TÜRKİYE’DE ARAÇLARIN UYMASI GEREKEN YASAL HIZ SINIRLARI**

Araç Cinsi	Yerleşim Yeri (km)	Yerleşim Yeri Dışı		Otoyollar (km)
		Şehirlerarası Çift Yönlü Karayolu (km)	Bölünmüş Yol (km)	
Otomobil (M1), (M1G),	50	90	110	120
Minibüs (M2),	50	80	90	100
Otobüs (M2-M3),	50	80	90	100
Kamyonet (N1), (N1G)	50	80	85	95
Panelvan (N1)	50	85	100	110
Kamyon (N2-N3),	50	80	85	90
Çekici (N2-N3)				
Motosiklet (L3)	50	80	90	100
Motosiklet (L4, L5, L7)	50	70	80	80
Motorlu bisiklet (L1, L2, L6)	30	45	45	Giremez
Motorsuz bisiklet				
Tehlikeli maddetaşıyan araçlar (Belgelerinde aksine bir hüküm yoksa)	30	50	60	70
Özel yük taşıma izin belgesi veya özel izin belgesi ile karayoluna çıkan araçlarda (Belgelerinde aksine bir hüküm yoksa)	30	50	50	60
Lastik tekerlekli traktörler	20	30	40	Giremez
Arızalı bir aracı çeken araçlar	20	20	30	40
İş makineleri	20	20	20	Yolun yapım, bakım veya işletilmesinden sorumlu kuruluştan izin alınmadan giremez.

**TABLO 18: YILLAR İTİBARIYLA MOTORLU KARA TAŞITI, NÜFUS VE TRAFİK KAZA BİLGİLERİ**

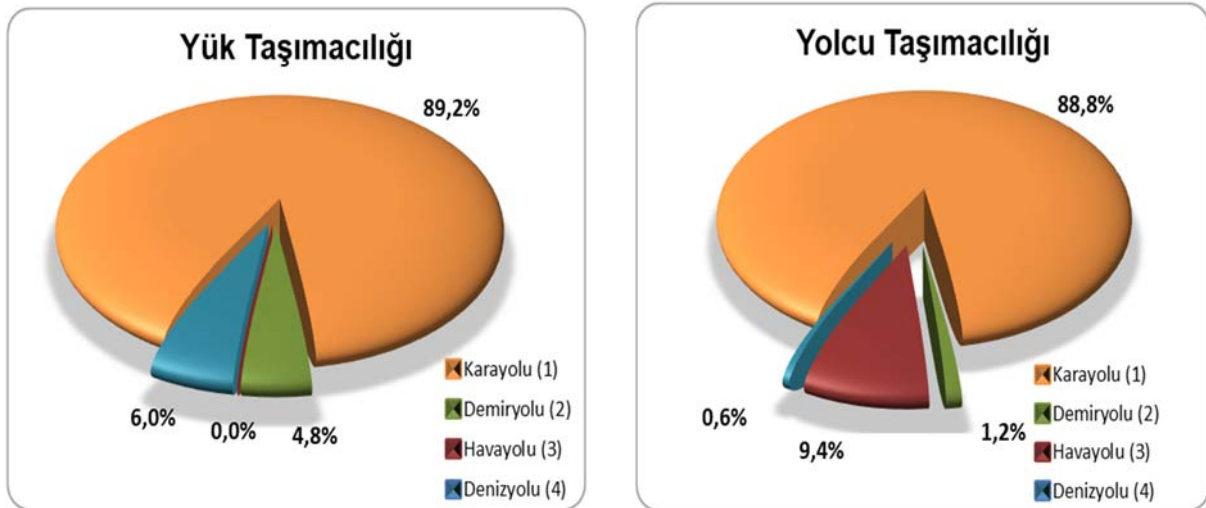
YILLAR	MOTORLU KARA TAŞITI		NÜFUS		1000 KİŞİYE DÜŞEN ARAÇ	TRAFİK KAZASI	
	SAYISI	DEĞİŞİM ORANI %	SAYISI (bin)	DEĞİŞİM ORANI %	SAYISI	SAYISI	DEĞİŞİM ORANI %
2009	14.316.700	4,01	72.561	1,46	197	1.053.346	10,86
2010	15.095.603	5,44	73.723	1,60	205	1.106.201	5,02
2011	16.089.528	6,58	74.724	1,36	215	1.228.928	11,09
2012	17.033.413	5,87	75.627	1,21	225	1.296.634	5,51
2013	17.939.447	5,32	76.668	1,38	234	1.207.354	-6,89
2014	18.828.721	4,96	77.696	1,34	242	1.199.010	-0,69
2015	19.994.472	6,19	78.741	1,35	254	1.313.359	9,54
2016	21.090.424	5,48	79.815	1,36	264	1.182.491	-9,96
2017	22.218.945	5,35	80.811	1,25	275	1.202.716	1,71
2018	22.865.921	2,91	82.004	1,48	279	1.229.364	2,22

Kaynak: TÜİK

**TABLO 19: YILLAR İTİBARIYLA MOTORLU KARA TAŞIT SAYILARI**

Yıllar	Otomobil	Minibüs	Otobüs	Kamyonet	Kamyon	Motosiklet	Özel Amaçlı Taşıtlar	Traktör	Toplam
2004	5.400.440	318.954	152.712	1.259.867	647.420	1.218.677	28.004	1.210.283	10.236.357
2005	5.772.745	338.539	163.390	1.475.057	676.929	1.441.066	30.333	1.247.767	11.145.826
2006	6.140.992	357.523	175.949	1.695.624	709.535	1.822.831	34.260	1.290.679	12.227.393
2007	6.472.156	372.601	189.128	1.890.459	729.202	2.003.492	38.573	1.327.334	13.022.945
2008	6.796.629	383.548	199.934	2.066.007	744.217	2.181.383	35.100	1.358.577	13.765.395
2009	7.093.964	384.053	201.033	2.204.951	727.302	2.303.261	34.104	1.368.032	14.316.700
2010	7.544.871	386.973	208.510	2.399.038	726.359	2.389.488	35.492	1.404.872	15.095.603
2011	8.113.111	389.435	219.906	2.611.104	728.458	2.527.190	34.116	1.466.208	16.089.528
2012	8.648.875	396.119	235.949	2.794.606	751.650	2.657.722	33.071	1.515.421	17.033.413
2013	9.283.923	421.848	219.885	2.933.050	755.950	2.722.826	36.148	1.565.817	17.939.447
2014	9.857.915	427.264	211.200	3.062.479	773.728	2.828.466	40.731	1.626.938	18.828.721
2015	10.589.337	449.213	217.056	3.255.299	804.319	2.938.364	45.732	1.695.152	19.994.472
2016	11.317.998	463.933	220.361	3.442.483	825.334	3.003.733	50.818	1.765.764	21.090.424
2017	12.035.978	478.618	221.885	3.642.625	838.718	3.102.800	60.099	1.838.222	22.218.945
2018	12.398.190	487.527	218.523	3.755.580	845.462	3.211.328	63.359	1.885.952	22.865.921

Kaynak: TÜİK

**GRAFİK 1: ULAŞIM TÜRLERİNE GÖRE YURTİÇİ YÜK-YOLCU TAŞIMA ORANLARI - 2018**

(1) KGM Sorumluluğundaki yol ağı üzerinde yük/yolcu taşımalarıdır.

(2) TCDD'ye ait yük / yolcu taşımalarıdır. Yolcu taşımalarında Banliyö hariç tutulmuştur.

(3) Havalimanlarımız arasındaki iç hat yük / yolcu taşımalarıdır. Yük taşımada yüklenen-boşaltılan kargo miktarı (bagaj ve posta hariç).

(4) Kabotajda yük / yolcu taşımalarıdır. Yolcu x Mil ve Ton x Mil değerleri km'ye dönüştürülmüştür.

Kaynak: KGM (1), TCDD (2), DHMİ (3), DTGM (4)

**TABLO 20: YILLAR İTİBARIYLA OTOYOLLAR, DEVLET YOLLARI VE İL YOLLARI ÜZERİNDE SEYİR VE TAŞIMALAR**

YIL	TAŞIT x KM (Milyon)				TON x KM (Milyon)				YOLCU x KM (Milyon)			
	Otoyollar	Devlet Yolları	İl Yolları	Toplam	Otoyollar	Devlet Yolları	İl Yolları	Toplam	Otoyollar	Devlet Yolları	İl Yolları	Toplam
2003	6.713	40.505	5.131	<b>52.349</b>	20.331	121.467	10.365	<b>152.163</b>	22.456	127.995	13.860	<b>164.311</b>
2004	7.764	44.328	5.675	<b>57.767</b>	23.735	123.340	9.778	<b>156.853</b>	25.979	132.784	15.549	<b>174.312</b>
2005	9.466	45.818	5.845	<b>61.129</b>	28.504	128.343	9.984	<b>166.831</b>	31.606	134.681	15.865	<b>182.152</b>
2006	11.528	47.055	5.994	<b>64.577</b>	32.926	134.361	10.112	<b>177.399</b>	37.994	133.608	15.991	<b>187.593</b>
2007	12.727	50.459	6.423	<b>69.609</b>	34.452	136.967	9.911	<b>181.330</b>	43.873	147.694	17.548	<b>209.115</b>
2008	13.131	50.255	6.385	<b>69.771</b>	36.925	135.607	9.403	<b>181.935</b>	44.394	144.378	17.326	<b>206.098</b>
2009	13.908	51.932	6.592	<b>72.432</b>	40.515	127.211	8.729	<b>176.455</b>	47.481	147.253	17.730	<b>212.464</b>
2010	14.949	58.159	7.016	<b>80.124</b>	42.941	138.921	8.503	<b>190.365</b>	50.378	158.072	18.463	<b>226.913</b>
2011	15.707	62.276	7.512	<b>85.495</b>	46.893	147.631	8.548	<b>203.072</b>	54.635	167.851	19.779	<b>242.265</b>
2012	16.379	64.661	12.949	<b>93.989</b>	48.751	151.722	15.650	<b>216.123</b>	56.923	172.226	29.725	<b>258.874</b>
2013	17.965	67.915	13.551	<b>99.431</b>	51.081	156.609	16.358	<b>224.048</b>	58.994	178.045	31.139	<b>268.178</b>
2014	18.759	70.246	13.983	<b>102.988</b>	53.729	163.918	16.845	<b>234.492</b>	60.200	183.566	32.307	<b>276.073</b>
2015	20.581	77.273	15.420	<b>113.274</b>	56.875	170.029	17.425	<b>244.329</b>	62.522	193.427	34.785	<b>290.734</b>
2016	21.344	81.202	17.125	<b>119.671</b>	58.279	174.985	19.875	<b>253.139</b>	63.274	199.171	38.407	<b>300.852</b>
2017	23.260	86.507	18.230	<b>127.997</b>	60.407	182.172	20.160	<b>262.739</b>	65.114	209.204	40.416	<b>314.734</b>
2018	23.616	89.045	18.964	<b>131.625</b>	62.118	183.705	20.679	<b>266.502</b>	66.390	220.255	42.718	<b>329.363</b>

Taşıt-Km, Ton-Km, Yolcu-Km değerleri Karayolları Genel Müdürlüğü sorumluluğu altındaki yol ağına ait verilerdir.

**TABLO 21: AVRUPA ÜLKELERİNE AİT TRAFİK KAZA BİLGİLERİ VE BİN KİŞİYE DÜŞEN OTOMOBİL SAYISI**

ÜLKE	Ölümlü ve Yaralanmalı Kaza Sayısı	Ölü Sayısı	Bin Kişiyeye Düşen Otomobil Sayısı	Bir Milyon Otomobile Düşen Ölü Sayısı	Bir Milyon Kişiyeye Düşen Ölü Sayısı
<b>TÜRKİYE</b>	<b>186.532</b>	<b>6.675</b>	<b>151</b>	<b>538</b>	<b>81</b>
ALMANYA	308.145	3.206	555	71	39
AVUSTURYA	38.466	432	550	90	49
BELÇİKA	40.096	637	505	112	56
BULGARİSTAN	7.404	708	443	225	99
ÇEKYA	21.386	611	502	117	58
DANİMARKA	2.882	211	429	87	37
ESTONYA	1.468	71	534	103	54
FINLANDİYA	4.752	258	608	78	47
FRANSA	57.515	3.477	479	108	52
GÜNEY KIBRIS RUM YÖNETİMİ	650	46	595	92	54
HIRVATİSTAN	10.457	307	374	201	74
HOLLANDA	18.749	533	481	65	31
İNGİLTERE	142.846	1.860	484	59	28
İRLANDA	5.893	186	428	92	39
İSPANYA	102.362	1.810	492	80	39
İSVEÇ	14.086	270	477	57	27
İTALYA	175.791	3.283	625	87	54
LETONYA	3.792	158	341	235	81
LİTVANYA	3.201	192	456	151	67
LÜKSEMBURG	941	32	662	83	55
MACARİSTAN	16.627	607	338	186	62
MALTA	1.437	23	615	82	51
POLONYA	33.664	3.026	571	143	80
PORTEKİZ	32.299	563	470	118	55
ROMANYA	30.751	1.915	279	360	97
SLOVAKYA	5.602	275	390	132	51
SLOVENYA	6.495	130	523	120	63
YUNANİSTAN	11.318	824	486	159	76
<b>AVRUPA BİRLİĞİNE ÜYE OLAN ÜLKELER (AB-28)</b>	<b>1.099.075</b>	<b>25.651</b>	<b>507</b>	<b>100</b>	<b>50</b>

Kaynak: 1)Türkiye verileri 2018 yılına aittir.

2)Diğer Ülkeler - EU Transport in Figures Statistical Pocketbook 2018 (2016 yılı bilgileri)

<https://ec.europa.eu/transport/sites/transport/files/pocketbook2018.pdf> Erişim tarihi:24.06.2019

**TABLO 22: AVRUPA ÜLKELERİNE AİT YOL UZUNLUK BİLGİLERİ**

ÜLKE	YOL UZUNLUKLARI ( Km )			
	Otoyollar	Ana Yollar Veya Ulusal Yollar	İkinci Derece, Bölgesel Yollar	Diğer Yollar
<b>TÜRKİYE</b>	<b>2.159</b>	<b>31.021*</b>	<b>34.153**</b>	
ALMANYA	12.996	38.068	178.906	
AVUSTURYA	1.743	10.939	23.724	100.633
BELÇİKA	1.763	13.229	1.349	138.869
BULGARİSTAN	740	2.983	4.028	12.515
ÇEKYA	1.223	5.807	48.727	74.919
DANİMARKA	1.255	2.598	70.705	
ESTONYA	145	3.869	12.580	42.342
FİNLANDİYA	890	12.575	13.451	51.065
FRANSA	11.612	9.585	381.319	700.849
GÜNEY KIBRIS RUM YÖNETİMİ	272	2.219	2.313	5.066
HIRVATİSTAN	1.310	6.937	9.504	9.003
HOLLANDA	2.758	2.599	7.757	126.180
İNGİLTERE	3.764	49.110	33.191	336.244
İRLANDA	916	4.390	13.120	80.472
İSPANYA	15.444	14.946	135.094	501.053
İSVEÇ	2.118	13.576	156.920	42.291
İTALYA	6.943	21.686	155.668	74.719
LETONYA	-	1.672	5.467	60.903
LİTVANYA	314	6.362	14.568	50.664
LÜKSEMBURG	161	837	1.891	
MACARİSTAN	1.924	30.062		174599
MALTA	-	2855		
POLONYA	1.640	17.748	153.865	246.983
PORTEKİZ	3.065	6.457	4.791	
ROMANYA	747	16.865	35.361	33.107
SLOVAKYA	463	3.580	13.974	38.895
SLOVENYA	773	5.762	13.364	18.879
YUNANİSTAN	1.843	9.299	30.864	75.600

(\*):Devlet Yolu Uzunluklarını kapsamaktadır.

(\*\*):İl Yolu Uzunluklarını kapsamaktadır.

Kaynak: 1) Türkiye için veriler 2018 yılına aittir. (KGM)

2)Diğer Ülkeler - EU Transport in Figures Statistical Pocketbook 2018 (2016 yıl sonu bilgileri)

<https://ec.europa.eu/transport/sites/transport/files/pocketbook2018.pdf> Erişim tarihi:24.06.2019

**TABLO 23: AVRUPA ÜLKELERİNE AİT MOTORLU KARA TAŞIT SAYILARI**

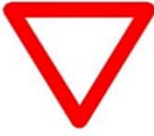
ÜLKE	OTOMOBİL (x1000)	OTOBÜS (x1000)	YÜK TAŞITLARI (x1000)	İKİ TEKERLİ MOTORLU ARAÇLAR (x1000)
<b>TÜRKİYE</b>	<b>12.398</b>	<b>706,1</b>	<b>4.601,0</b>	<b>3.211,3</b>
ALMANYA	45.804	78,9	3.113,9	4.314,5
AVUSTURYA	4.822	9,8	457,2	816,5
BELÇİKA	5.731	16,0	859,8	471,8
BULGARİSTAN	3.144	23,4	456,8	171,7
ÇEKYA	5.308	20,9	672,2	1.074,9
DANİMARKA	2.466	13,4	439,0	199,4
ESTONYA	703	4,8	108,2	48,8
FİNLANDIYA	3.346	17,5	582,1	591,8
FRANSA	32.074	100,3	6.739,6	2.357,3
GÜNEY KIBRIS RUM YÖNETİMİ	508	2,8	106,3	39,2
HIRVATİSTAN	1.553	5,5	156,7	152,9
HOLLANDA	8.223	9,8	989,0	1.834,3
İNGİLTERE	31.834	113,9	4.406,8	1.270,2
İRLANDA	2.049	9,8	342,3	38,0
İSPANYA	22.877	61,8	5.087,4	5.199,0
İSVEÇ	4.768	13,9	616,2	649,0
İTALYA	37.876	97,8	4.180,8	9.083,7
LETONYA	664	4,7	84,1	49,6
LİTVANYA	1.299	6,9	109,4	39,7
LÜKSEMBURG	391	1,9	41,2	29,3
MACARİSTAN	3.313	18,5	517,1	162,1
MALTA	283	2,0	45,3	22,3
POLONYA	21.675	113,1	3.542,3	2.647,8
PORTEKİZ	4.850	14,9	1.310,5	550,1
ROMANYA	5.472	48,8	912,8	119,5
SLOVAKYA	2.122	9,1	309,3	95,3
SLOVENYA	1.097	2,7	96,9	103,7
YUNANİSTAN	5.236	26,5	1.343,8	1.656,7

Kaynak: 1) Türkiye verileri 2018 yılına aittir. Otobüs değerleri otobüs ve minibus sayılarını, yük taşıtları ise kamyonet, kamyon ve çekici sayılarını kapsamaktadır. (TÜİK)

2) Diğer Ülkeler - EU Transport in Figures Statistical Pocketbook 2018 (2016 yılı bilgileri)

<https://ec.europa.eu/transport/sites/transport/files/pocketbook2018.pdf> Erişim tarihi:24.06.2019





YOL VER



ÖNDEKİ TAŞITI  
GEÇMEK YASAKTIR



GEÇME YASAĞI SONU



KAMYONLAR İÇİN  
ÖNDEKİ TAŞITI  
GEÇMEK YASAKTIR



KAMYONLAR İÇİN  
GEÇME YASAĞI SONU



ANAYOL



BÜTÜN YASAKLAMA  
VE KISITLAMALARIN SONU



DÖNEL KAVŞAK



ADA ETRAFINDA  
DÖNÜZ



YAYA GİREMEZ



(TT-29) AZAMI HIZ  
SINIRLAMASI



HIZ SINIRLAMASI SONU



BELİRLİ MİKTARLARDAN  
FAZLA PATLAYICI VE PARLAYICI  
MADDE TAŞIYAN TAŞIT GİREMEZ



TEHLİKELİ MADDE  
TAŞIYAN TAŞITLARIN  
GİREMEZ



TEHLİKELİ MADDE  
TAŞIYAN TAŞITLARIN  
İZLEYECEKLERİ MECBURİ YÖN



KONTROLLÜ  
DEMİRYOLU GEÇİDİ



KONTROLSÜZ  
DEMİRYOLU GEÇİDİ



KONTROLSÜZ DEMİRYOLU  
GEÇİDİ (Tek Hat)



DEMİRYOLU GEÇİDİ  
YAKLAŞIM LEVHALARI  
(Sol - Sağ)



KAMYON GİREMEZ



KARŞIDAN GELENE  
YOL VER



ÖNCELİĞİ OLAN YÖN



TAŞIT TRAFİĞİNE  
KAPALI YOL



YÜKSEKLİĞİ ... METREDEN  
FAZLA OLAN  
TAŞIT GİREMEZ



DURAKLAMAK ve PARK  
ETMEK YASAKTIR



KÖPRÜ BAŞI  
LEVHALARI (Sol - Sağ)



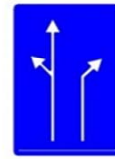
YÜKLÜ AĞIRLIĞI ... TONDAN  
FAZLA OLAN  
TAŞIT GİREMEZ



TURİZM DANIŞMA



U DÖNÜŞÜ



KAVŞAK ÖNCESİ  
ŞERİT SEÇİMİ LEVHASI



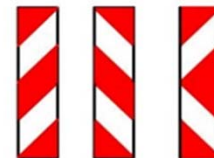
TÜRKİYE HIZ SINIRLARI LEVHASI



OTOYOL BAŞLANGICI



OTOYOL REJİM LEVHASI



ONARIM YAKLAŞIM  
LEVHALARI



YAPIM, BAKIM BİLGİ LEVHASI



SAĞDAN GİDİNİZ



ŞERİT AKTARMA  
LEVHASI