



T.C.
Ulaştırma Denizcilik ve
Haberleşme Bakanlığı



Karayolları Genel
Müdürlüğü

TRAFİK KAZALARI ÖZETİ 2014

TRAFİK GÜVENLİĞİ DAİRESİ BAŞKANLIĞI
MAYIS 2015

TABLolar DİZİNİ

Tablo 1: Yıllara Göre Trafik Kaza Bilgileri

Tablo 2: Yerleşim Yeri Durumuna Göre Ölümlü ve Yaralanmalı Trafik Kaza Bilgileri - 2014

Tablo 3: Yıllar İtibariyle Meydana Gelen Ölümlü ve Yaralanmalı Kazalardaki Kusur Oranları

Tablo 4: Yolun Geometrik Özelliğine Göre Ölümlü ve Yaralanmalı Trafik Kazaları ve Oranları - 2014

Tablo 5: Oluş Türlerine Göre Ölümlü ve Yaralanmalı Trafik Kaza Bilgileri - 2014

Tablo 6: Araç Sayısı ve Yerleşim Durumuna Göre Ölümlü ve Yaralanmalı Trafik Kaza Bilgileri - 2014

Tablo 7: Aylara Göre Ölümlü ve Yaralanmalı Kaza Bilgileri - 2014

Tablo 8: Yerleşim Yeri Durumuna Göre Ölümlü ve Yaralanmalı Kazalardaki Kusur Oranları - 2014

Tablo 9: Ölümlü ve Yaralanmalı Trafik Kazalarına Etken Sürücü Kusurlarına Ait Bilgiler - 2014

Tablo 10: Ölümlü ve Yaralanmalı Trafik Kazalarına Etken Yaya Kusurlarına Ait Bilgiler - 2014

Tablo 11: Ölümlü ve Yaralanmalı Trafik Kazalarına Etken Yolcu Kusurlarına Ait Bilgiler - 2014

Tablo 12: Ölümlü ve Yaralanmalı Trafik Kazalarına Etken Yol Kusurlarına Ait Bilgiler - 2014

Tablo 13: Ölümlü ve Yaralanmalı Trafik Kazalarına Etken Araç Kusurlarına Ait Bilgiler - 2014

Tablo 14: Türkiye’de Araçların Uyması Gereken Yasal Hız Sınırları

Tablo 15: Yıllar İtibariyle Motorlu Kara Taşıtı, Nüfus ve Trafik Kaza Bilgileri

Tablo 16: Yıllar İtibariyle Motorlu Kara Taşıtı Sayıları

Tablo 17: Karayolları Genel Müdürlüğü Sorumluluğundaki Yollarda 100 Milyon Taşıt-Km'ye Düşen Kaza, Ölü, Yaralı Sayıları - 2014

Tablo 18: Yıllar İtibariyle Otoyollar, Devlet Ve İl Yolları Üzerinde Seyir ve Taşımalar

Tablo 19: Avrupa Ülkelerine Ait Trafik Kaza Bilgileri ve Bin Kişiye Düşen Otomobil Sayısı

Tablo 20: Avrupa Ülkelerine Ait Yol Uzunluk Bilgileri

Tablo 21: Avrupa Ülkelerine Ait Motorlu Taşıtı Sayıları

GRAFİKLER DİZİNİ

Grafik 1: Oluş Türlerine Göre Ölümlü ve Yaralanmalı Trafik Kaza Bilgileri - 2014

Grafik 2: Aylara Göre Ölümlü ve Yaralanmalı Kaza Bilgileri - 2014

Grafik 3: Yıllara Göre 100 Milyon Taşıtı-Km Başına Düşen Ölü Sayısı

Grafik 4: Ulaşım Türlerine Göre Yurtiçi Yük-Yolcu Taşıma Oranları - 2014

TABLO 1: YILLARA GÖRE TRAFİK KAZA BİLGİLERİ

YILLAR	TOPLAM KAZA SAYISI	ÖLÜMLÜ VE YARALANMALI KAZA SAYISI			ÖLÜ SAYISI			YARALI SAYISI		
		Yerleşim Yeri	Yerleşim Yeri Dışı	Toplam	Yerleşim Yeri	Yerleşim Yeri Dışı	Toplam	Yerleşim Yeri	Yerleşim Yeri Dışı	Toplam
2008	950.120	71.567	32.645	104.212	1.433	2.803	4.236	111.064	73.404	184.468
2009	1.053.346	76.429	34.692	111.121	1.549	2.775	4.324	122.036	79.344	201.380
2010	1.106.201	80.517	36.287	116.804	1.365	2.680	4.045	129.051	82.445	211.496
2011	1.228.928	92.443	39.402	131.845	1.346	2.489	3.835	148.786	89.288	238.074
2012	1.296.634	111.564	41.988	153.552	1.337	2.413	3.750	174.418	93.661	268.079
2013	1.207.354	120.092	41.214	161.306	1.372	2.313	3.685	183.308	91.521	274.829
2014	1.199.010*	126.537	41.975	168.512	1.243	2.281	3.524	191.653	93.406	285.059

Kaynak: Türkiye İstatistik Kurumu, Emniyet Genel Müdürlüğü, Jandarma Genel Komutanlığı

* 2014 yılı toplam kaza sayısı <http://www.trafik.gov.tr/> adresinden alınmıştır.

TABLO 2: YERLEŞİM YERİ DURUMUNA GÖRE ÖLÜMLÜ VE YARALANMALI TRAFİK KAZA BİLGİLERİ - 2014

	KAZANIN YERİ	Ölümlü Kaza Sayısı	Ölü Sayısı	Yaralanmalı Kaza Sayısı	Yaralı Sayısı
EGM	Yerleşim Yeri	836	950	116.325	175.924
	Yerleşim Yeri Dışı	1.019	1.346	24.192	57.412
	Toplam	1.855	2.296	140.517	233.336
JANDARMA	Yerleşim Yeri	274	293	9.102	15.729
	Yerleşim Yeri Dışı	737	935	16.027	35.994
	Toplam	1.011	1.228	25.129	51.723
GENEL TOPLAM	Yerleşim Yeri	1.110	1.243	125.427	191.653
	Yerleşim Yeri Dışı	1.756	2.281	40.219	93.406
	Toplam	2.866	3.524	165.646	285.059

Kaynak: Emniyet Genel Müdürlüğü ve Jandarma Genel Komutanlığı trafik kaza verilerine göre düzenlenmiştir.

TABLO 3: YILLAR İTİBARIYLA MEYDANA GELEN ÖLÜMLÜ VE YARALANMALI KAZALARDAKİ KUSUR ORANLARI

YILLAR	İNSAN FAKTÖRÜ				ARAÇ %	YOL %
	SÜRÜCÜ %	YAYA %	YOLCU %	TOPLAM %		
2008	90,53	8,37	0,43	99,33	0,26	0,42
2009	89,60	9,09	0,41	99,10	0,29	0,61
2010	89,72	8,97	0,36	99,05	0,33	0,63
2011	90,20	8,51	0,39	99,10	0,30	0,60
2012	88,86	9,75	0,44	99,05	0,33	0,62
2013	88,97	8,91	0,43	98,31	0,92	0,77
2014	89,12	9,21	0,48	98,81	0,62	0,58

Kaynak: TÜİK, 2013 ve 2014 yılı bilgileri Emniyet Genel Müdürlüğü ve Jandarma Genel Komutanlığı trafik kaza verilerine göre düzenlenmiştir.

TABLO 4: YOLUN GEOMETRİK ÖZELLİĞİNE GÖRE ÖLÜMLÜ VE YARALANMALI TRAFİK KAZALARI VE ORANLARI - 2014

YATAY GÜZERGAH	Yerleşim Yeri		Yerleşim Yeri Dışı		TOPLAM	
	Kaza Sayısı	%	Kaza Sayısı	%	Kaza Sayısı	%
Düz Yol	112.925	89,24	27.528	65,58	140.453	83,35
Viraj	11.829	9,35	9.458	22,53	21.287	12,63
Tehlikeli Viraj	1.783	1,41	4.989	11,89	6.772	4,02
TOPLAM	126.537	100	41.975	100	168.512	100

DÜŞEY GÜZERGAH	Kaza Sayısı	%	Kaza Sayısı	%	Kaza Sayısı	%
Eğimsiz	100.883	79,73	26.827	63,91	127.710	75,79
Eğimli	24.477	19,34	13.603	32,41	38.080	22,60
Tehlikeli Eğim	841	0,66	1.143	2,72	1.984	1,18
Tepe Üstü	336	0,27	402	0,96	738	0,44
TOPLAM	126.537	100	41.975	100	168.512	100

KAVŞAK	Kaza Sayısı	%	Kaza Sayısı	%	Kaza Sayısı	%
Dört Yönlü	24.428	19,31	1.150	2,74	25.578	15,18
Üç Yönlü (T)	17.373	13,73	1.646	3,92	19.019	11,29
Dönel Kavşak	7.287	5,76	1.732	4,13	9.019	5,35
Diğer Kavşak Çeşidi	5.309	4,20	788	1,88	6.097	3,62
Üç Yönlü (Y)	3.352	2,65	676	1,61	4.028	2,39
Köprülü Kavşak	486	0,38	117	0,28	603	0,36
Hemzemin Geçit	187	0,15	100	0,24	287	0,17
Kavşak Yok	68.115	53,83	35.766	85,21	103.881	61,65
TOPLAM	126.537	100	41.975	100	168.512	100

GEÇİTLER	Kaza Sayısı	%	Kaza Sayısı	%	Kaza Sayısı	%
Yaya Geçidi	10.991	8,69	684	1,63	11.675	6,93
Okul Geçidi	998	0,79	57	0,14	1.055	0,63
Kontrollü Demiryolu Geçidi	424	0,34	37	0,09	461	0,27
KontROLSÜZ Demiryolu Geçidi	169	0,13	45	0,11	214	0,13
Geçit Yok	113.955	90,06	41.152	98,04	155.107	92,05
TOPLAM	126.537	100	41.975	100	168.512	100

DİĞER	Kaza Sayısı	%	Kaza Sayısı	%	Kaza Sayısı	%
Dar Yol	1.694	1,34	855	2,04	2.549	1,51
Köprü Üstü	766	0,61	399	0,95	1.165	0,69
Tünel İçi	690	0,55	218	0,52	908	0,54
Köprü Altı	459	0,36	78	0,19	537	0,32
Menfez Üstü	153	0,12	254	0,61	407	0,24
Kasis	158	0,12	19	0,05	177	0,11
Dar Köprü	82	0,06	46	0,11	128	0,08
Hiçbiri	122.535	96,84	40.106	95,55	162.641	96,52
TOPLAM	126.537	100	41.975	100	168.512	100

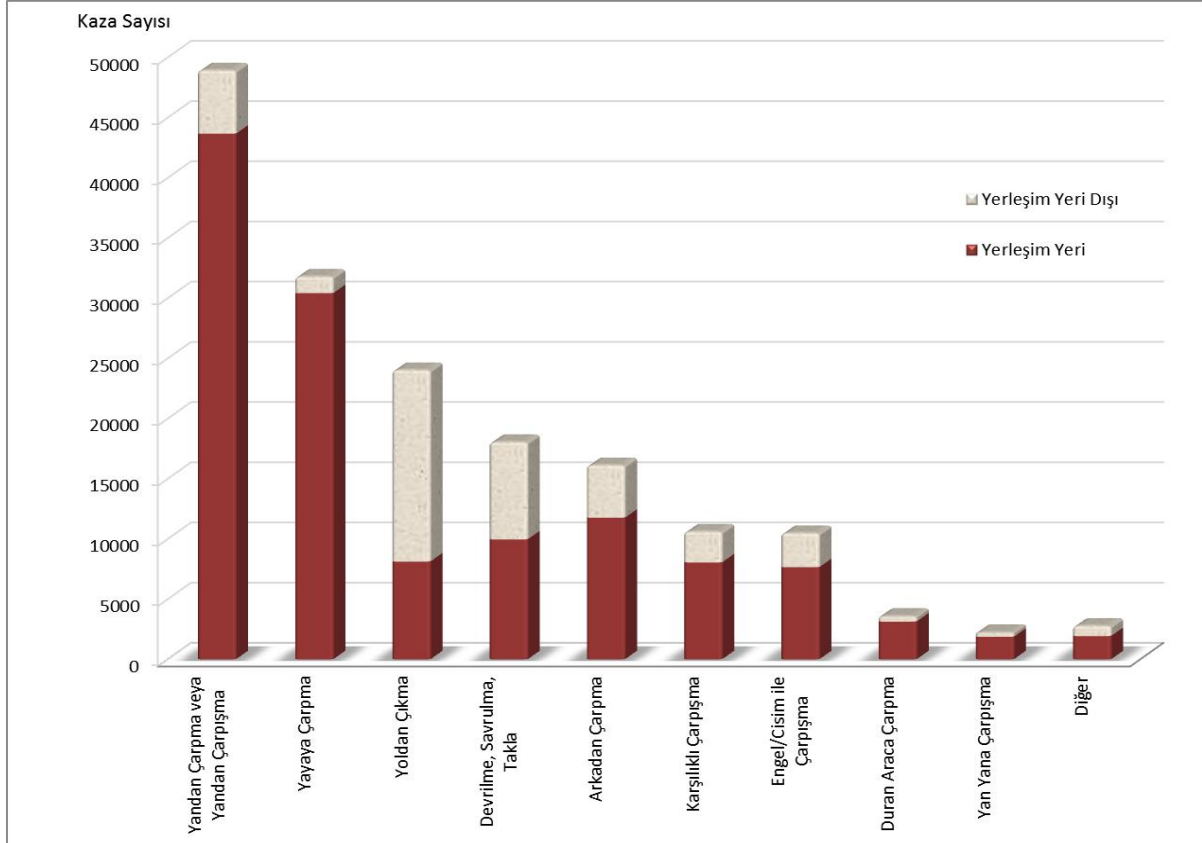
Kaynak: Emniyet Genel Müdürlüğü ve Jandarma Genel Komutanlığı trafik kaza verilerine göre düzenlenmiştir.

TABLO 5: OLUŞ TÜRLERİNE GÖRE ÖLÜMLÜ VE YARALANMALI TRAFİK KAZA BİLGİLERİ -2014

KAZA OLUŞ TÜRÜ	Yerleşim Yeri		Yerleşim Yeri Dışı		TOPLAM	
	Kaza Sayısı	%	Kaza Sayısı	%	Kaza Sayısı	%
Yandan Çarpma veya Yandan Çarpışma	43.657	34,50	5.257	12,52	48.914	29,03
Yayaya Çarpma	30.411	24,03	1.364	3,25	31.775	18,86
Yoldan Çıkma	8.122	6,42	15.893	37,86	24.015	14,25
Devrilme, Savrulma, Takla	9.958	7,87	8.074	19,24	18.032	10,70
Arkadan Çarpma	11.756	9,29	4.358	10,38	16.114	9,56
Karşılıklı Çarpışma	8.051	6,36	2.548	6,07	10.599	6,29
Engel/Cisim ile Çarpışma	7.651	6,05	2.824	6,73	10.475	6,22
Duran Araca Çarpma	3.133	2,48	443	1,06	3.576	2,12
Yan Yana Çarpışma	1.865	1,47	371	0,88	2.236	1,33
Araçtan Düşen İnsan	1.029	0,81	197	0,47	1.226	0,73
Hayvana Çarpma	435	0,34	479	1,14	914	0,54
Zincirleme Çarpışma	227	0,18	76	0,18	303	0,18
Çoklu Çarpışma	190	0,15	60	0,14	250	0,15
Araçtan Düşen Cisim	52	0,04	31	0,07	83	0,05
TOPLAM	126.537	100	41.975	100	168.512	100

Kaynak: Emniyet Genel Müdürlüğü ve Jandarma Genel Komutanlığı trafik kaza verilerine göre düzenlenmiştir.

GRAFİK 1: OLUŞ TÜRLERİNE GÖRE ÖLÜMLÜ VE YARALANMALI TRAFİK KAZA BİLGİLERİ- 2014



TABLO 6: ARAÇ SAYISI VE YERLEŞİM YERİ DURUMUNA GÖRE ÖLÜMLÜ VE YARALANMALI TRAFİK KAZA BİLGİLERİ - 2014

Kazaya Karışan Araç Sayısı	Yerleşim Yeri		Yerleşim Yeri Dışı		TOPLAM	
	Kaza Sayısı	%	Kaza Sayısı	%	Kaza Sayısı	%
Tek Araçlı	55.070	43,52	28.296	67,41	83.366	49,47
İki Araçlı	63.996	50,57	12.327	29,37	76.323	45,29
Çok Araçlı	7.471	5,90	1.352	3,22	8.823	5,24
TOPLAM	126.537	100	41.975	100	168.512	100

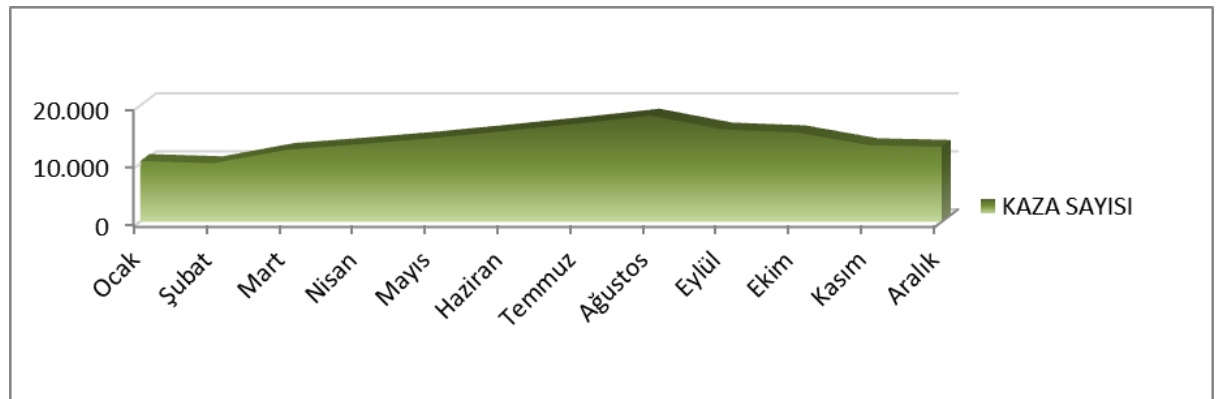
Kaynak: Emniyet Genel Müdürlüğü ve Jandarma Genel Komutanlığı trafik kaza verilerine göre düzenlenmiştir.

TABLO 7: AYLARA GÖRE ÖLÜMLÜ VE YARALANMALI KAZA BİLGİLERİ - 2014

AYLAR	KAZA SAYISI	%	ÖLÜ SAYISI	%	YARALI SAYISI	%
Ocak	10.443	6,20	221	6,27	17.191	6,03
Şubat	10.057	5,97	195	5,53	16.440	5,77
Mart	12.352	7,33	243	6,90	20.173	7,08
Nisan	13.309	7,90	248	7,04	21.463	7,53
Mayıs	14.365	8,52	309	8,77	24.036	8,43
Haziran	15.603	9,26	302	8,57	26.916	9,44
Temmuz	16.872	10,01	440	12,49	30.399	10,66
Ağustos	18.249	10,83	428	12,15	32.781	11,50
Eylül	15.855	9,41	337	9,56	26.666	9,35
Ekim	15.380	9,13	342	9,70	26.902	9,44
Kasım	13.155	7,81	222	6,30	21.261	7,46
Aralık	12.872	7,64	237	6,73	20.831	7,31
TOPLAM	168.512	100	3.524	100	285.059	100

Kaynak: Emniyet Genel Müdürlüğü ve Jandarma Genel Komutanlığı trafik kaza verilerine göre düzenlenmiştir.

GRAFİK 2: AYLARA GÖRE ÖLÜMLÜ VE YARALANMALI KAZA BİLGİLERİ – 2014



TABLO 8: YERLEŞİM YERİ DURUMUNA GÖRE ÖLÜMLÜ VE YARALANMALI KAZALARDAKİ KUSUR ORANLARI - 2014

KAZA FAKTÖRLERİ	Yerleşim Yeri		Yerleşim Yeri Dışı		TOPLAM	
	Kusur Sayısı	%	Kusur Sayısı	%	Kusur Sayısı	%
Sürücü	128.136	87,07	46.572	95,28	174.708	89,12
Yaya	17.211	11,70	838	1,71	18.049	9,21
Yolcu	554	0,38	388	0,79	942	0,48
Araç	641	0,44	568	1,16	1.209	0,62
Yol	619	0,42	513	1,05	1.132	0,58
TOPLAM	147.161	100	48.879	100	196.040	100

Kaynak: Emniyet Genel Müdürlüğü ve Jandarma Genel Komutanlığı trafik kaza verilerine göre düzenlenmiştir.

TABLO 9: ÖLÜMLÜ VE YARALANMALI TRAFİK KAZALARINA ETKEN SÜRÜCÜ KUSURLARINA AİT BİLGİLER - 2014

SÜRÜCÜYE AİT KUSURLAR	Yerleşim Yeri		Yerleşim Yeri Dışı		TOPLAM	
	Kusur Sayısı	%	Kusur Sayısı	%	Kusur Sayısı	%
Araç hızını yol, hava ve trafiğin gerektirdiği şartlara uydurmamak	47.558	37,12	24.750	53,14	72.308	41,39
Kavşak geçiş önceliğine uymamak	20.520	16,01	2.123	4,56	22.643	12,96
Manevraları düzenleyen genel şartlara uymamak	6.111	4,77	6.173	13,25	12.284	7,03
Arkadan çarpmak	8.584	6,70	3.390	7,28	11.974	6,85
Doğrultu değiştirme (dönüş) kurallarına uymamak	9.934	7,75	1.413	3,03	11.347	6,49
Trafik güvenliği ile ilgili diğer kurallara uymamak	3.646	2,85	1.776	3,81	5.422	3,10
Kurallara uygun olarak park etmiş araçlara çarpmak	5.138	4,01	255	0,55	5.393	3,09
Taşıt giremez trafik işareti bulunan yerlere girmek	3.572	2,79	824	1,77	4.396	2,52
Alkollü olarak araç kullanmak	2.863	2,23	1.404	3,01	4.267	2,44
Kırmızı ışık veya görevlinin dur işaretine uymamak	3.188	2,49	257	0,55	3.445	1,97
Şeride tecavüz etme	2.216	1,73	635	1,36	2.851	1,63
Aşırı hızla araç kullanmak	1.567	1,22	840	1,80	2.407	1,38
Geçme yasağı olan yerlerden geçmek	854	0,67	277	0,59	1.131	0,65
Yaya ve okul geçitlerinde yavaşlamamak, yayalara geçiş hakkı vermemek	944	0,74	15	0,03	959	0,55
Hatalı şekilde veya yasak olan yerlere park etmek	371	0,29	437	0,94	808	0,46
Yolcu indirme ve bindirme kurallarına uymamak	532	0,42	13	0,03	545	0,31
Bisiklet, M.bisiklet ve Motosikletleri kurallara uymadan sürmek	420	0,33	28	0,06	448	0,26
Eksik, bozuk veya uygun olmayan araç donanımıyla araç kullanmak	186	0,15	244	0,52	430	0,25
Kaza mahallinde durmamak, gerekli tedbirleri almamak ve yetkililere bildirmemek	231	0,18	129	0,28	360	0,21
Tehlikeli veya aşırı şekilde yükleme yapmak	171	0,13	139	0,30	310	0,18
Diğer	9.530	7,44	1.450	3,11	10.980	6,28
TOPLAM	128.136	100	46.572	100	174.708	100

Kaynak: Emniyet Genel Müdürlüğü ve Jandarma Genel Komutanlığı trafik kaza verilerine göre düzenlenmiştir.

TABLO 10: ÖLÜMLÜ VE YARALANMALI TRAFİK KAZALARINA ETKEN YAYA KUSURLARINA AİT BİLGİLER - 2014

YAYAYA AİT KUSURLAR	Yerleşim Yeri		Yerleşim Yeri Dışı		TOPLAM	
	Kusur Sayısı	%	Kusur Sayısı	%	Kusur Sayısı	%
Geçit ve kavşakların bulunmadığı yerlerde geçme kurallarına uymamak	8.603	49,99	322	38,42	8.925	49,45
Taşıt yolu üzerinde trafiği tehlikeye düşürücü hareketlerde bulunmak	2.142	12,45	85	10,14	2.227	12,34
Trafik ışık ve işaretlerine uymamak	1.862	10,82	40	4,77	1.902	10,54
Karşıdan karşıya geçişlerde trafik kurallarına uymamak	1.244	7,23	59	7,04	1.303	7,22
Taşıt yoluna girmek	861	5,00	127	15,16	988	5,47
Gece ve gündüz görüşün az olduğu hallerde çarpmayı önleyici uyarıcı tedbir almamak	330	1,92	49	5,85	379	2,10
Taşıt yolunda sol kenardan gitmemek	294	1,71	34	4,06	328	1,82
Kaza mahallinde gerekli tedbirleri almamak	36	0,21	6	0,72	42	0,23
Trafik güvenliği ile ilgili diğer kurallara uymamak	28	0,16	0	0,00	28	0,16
Trafiği güçleştirecek şekilde yola bir şey atmak-dökmek ve benzeri hareketlerde bulunmak	20	0,12	1	0,12	21	0,12
Alkollü yola çıkmak	4	0,02	6	0,72	10	0,06
Diğer	1.787	10,38	109	13,01	1.896	10,50
TOPLAM	17.211	100	838	100	18.049	100

Kaynak: Emniyet Genel Müdürlüğü ve Jandarma Genel Komutanlığı trafik kaza verilerine göre düzenlenmiştir.

TABLO 11: ÖLÜMLÜ VE YARALANMALI TRAFİK KAZALARINA ETKEN YOLCU KUSURLARINA AİT BİLGİLER - 2014

YOLCUYA AİT KUSURLAR	Yerleşim Yeri		Yerleşim Yeri Dışı		TOPLAM	
	Kusur Sayısı	%	Kusur Sayısı	%	Kusur Sayısı	%
Kask kullanmamak	85	15,34	55	14,18	140	14,86
Emniyet kemeri takmamak	42	7,58	52	13,40	94	9,98
Trafiği güçleştirecek şekilde yola bir şey atmak-dökmek ve benzeri hareketlerde bulunmak	31	5,60	37	9,54	68	7,22
Araçlara kontrolsüz şekilde inmek ve binmek	37	6,68	7	1,80	44	4,67
Trafik güvenliği ile ilgili diğer kurallara uymamak	2	0,36	16	4,12	18	1,91
Alkollü olarak seyahat etmek	4	0,72	11	2,84	15	1,59
Kaza mahallinde gerekli tedbirleri almamak	2	0,36	0	0,00	2	0,21
Diğer	351	63,36	210	54,12	561	59,55
TOPLAM	554	100	388	100	942	100

Kaynak: Emniyet Genel Müdürlüğü ve Jandarma Genel Komutanlığı trafik kaza verilerine göre düzenlenmiştir.

TABLO 12: ÖLÜMLÜ VE YARALANMALI TRAFİK KAZALARINA ETKEN YOL KUSURLARINA AİT BİLGİLER - 2014

YOLA AİT KUSURLAR	Yerleşim Yeri		Yerleşim Yeri Dışı		TOPLAM	
	Kusur Sayısı	%	Kusur Sayısı	%	Kusur Sayısı	%
Yol Sathında Gevşek Malzeme	226	36,51	344	67,06	570	50,35
Yolda Münferit Çukur	121	19,55	74	14,42	195	17,23
Şerit Çökmesi	154	24,88	37	7,21	191	16,87
Kısmi veya Münferit Çökme	52	8,40	20	3,90	72	6,36
Tekerlek İzinde Oturma	48	7,75	22	4,29	70	6,18
Düşük Banket	18	2,91	16	3,12	34	3,00
TOPLAM	619	100	513	100	1.132	100

Kaynak: Emniyet Genel Müdürlüğü ve Jandarma Genel Komutanlığı trafik kaza verilerine göre düzenlenmiştir.

TABLO 13: ÖLÜMLÜ VE YARALANMALI TRAFİK KAZALARINA ETKEN ARAÇ KUSURLARINA AİT BİLGİLER – 2014

ARACA AİT KUSURLAR	Yerleşim Yeri		Yerleşim Yeri Dışı		TOPLAM	
	Kusur Sayısı	%	Kusur Sayısı	%	Kusur Sayısı	%
Lastik Patlaması	92	14,35	231	40,67	323	26,72
Fren	221	34,48	67	11,80	288	23,82
Arka Lambalar	22	3,43	43	7,57	65	5,38
Kapı	49	7,64	11	1,94	60	4,96
Direksiyon	41	6,40	16	2,82	57	4,71
Rot	31	4,84	25	4,40	56	4,63
Aks	20	3,12	22	3,87	42	3,47
Far	21	3,28	16	2,82	37	3,06
Dönüş Sinyali	28	4,37	7	1,23	35	2,89
Makas	16	2,50	5	0,88	21	1,74
Şaft	12	1,87	7	1,23	19	1,57
Şanzıman	4	0,62	7	1,23	11	0,91
Cam Sileceği	3	0,47	4	0,70	7	0,58
Klakson	2	0,31	0	0,00	2	0,17
Diğer	79	12,32	107	18,84	186	15,38
TOPLAM	641	100	568	100	1209	100

Kaynak: Emniyet Genel Müdürlüğü ve Jandarma Genel Komutanlığı trafik kaza verilerine göre düzenlenmiştir.

TABLO 14: TÜRKİYE’DE ARAÇLARIN UYMASI GEREKEN YASAL HIZ SINIRLARI

Araç Cinsi	Yerleşim Yeri	Yerleşim Yeri Dışı		Otoyollar
		Şehirler Arası Çift Yönlü Karayolu	Bölünmüş Yol	
Otomobil (M1), (M1G)	50	90	110	120
Minibüs (M2)	50	80	90	100
Otobüs (M2-M3)	50	80	90	100
Kamyonet (N1), (N1G)	50	80	85	95
Panelvan (N1)	50	85	100	110
Kamyon (N2-N3), Çekici (N2-N3)	50	80	85	90
Motosiklet (L3)	50	80	90	100
Motosiklet (L4, L5, L7)	50	70	80	80
Motorlu Bisiklet (L1, L2, L6), Motorsuz Bisiklet	30	45	45	Giremez
Tehlikeli madde taşıyan araçlar ve özel yük taşıma izin belgesi veya özel izin belgesi ile karayoluna çıkan araçlarda (Belgelerinde aksine bir hüküm yoksa)	30	50	50	60
Lastik tekerlekli traktörler	20	30	40	Giremez
Arızalı bir aracı çeken araçlar	20	20	30	40
İş makineleri	20	20	20	Yolun yapım, bakım veya işletilmesinden sorumlu kuruluştan izin alınmadan giremez.

TABLO 15: YILLAR İTİBARIYLA MOTORLU KARA TAŞITI, NÜFUS VE TRAFİK KAZA BİLGİLERİ

YILLAR	MOTORLU KARA TAŞITI		NÜFUS		1000 KİŞİYE DÜŞEN ARAÇ	SÜRÜCÜ BELGESİ		TRAFİK KAZASI	
	SAYISI	DEĞİŞİM ORANI %	SAYISI (Bin)	DEĞİŞİM ORANI %	SAYISI	SAYISI	DEĞİŞİM ORANI %	SAYISI	DEĞİŞİM ORANI %
2003	8.903.843	2,87	70.231	1,34	127	15.488.493	3,29	455.637	3,61
2004	10.236.357	14,97	71.794	2,23	143	16.151.623	4,28	537.352	17,93
2005	11.145.826	8,88	72.065	0,38	155	16.958.895	5,00	620.789	15,53
2006	12.227.393	9,70	72.974	1,26	168	17.586.179	3,70	728.755	17,39
2007	13.022.945	6,51	70.586	-3,27	184	18.422.958	4,76	825.561	13,28
2008	13.765.395	5,70	71.517	1,32	192	19.377.790	5,18	950.120	15,09
2009	14.316.700	4,01	72.561	1,46	197	20.460.739	5,59	1.053.346	10,86
2010	15.095.603	5,44	73.723	1,60	205	21.548.381	5,32	1.106.201	5,02
2011	16.089.528	6,58	74.724	1,36	215	22.798.282	5,80	1.228.928	11,09
2012	17.033.413	5,87	75.627	1,21	225	23.760.346	4,22	1.296.634	5,51
2013	17.939.447	5,32	76.668	1,38	234	24.778.712	4,29	1.207.354	-6,89
2014	18.828.721	4,96	77.696	1,34	242	25.972.519	4,82	1.199.010	-0,69

Kaynak: TÜİK, Emniyet Genel Müdürlüğü

TABLO 16: YILLAR İTİBARIYLA MOTORLU KARA TAŞITI SAYILARI

Yıllar	Otomobil	Minibüs	Otobüs	Kamyonet	Kamyon *	Motosiklet	Diğer**	Toplam
2002	4.600.140	241.700	120.097	875.381	399.025	1.046.907	1.371.920	8.655.170
2003	4.700.343	245.394	123.500	973.457	405.034	1.073.415	1.382.700	8.903.843
2004	5.400.440	318.954	152.712	1.259.867	647.420	1.218.677	1.238.287	10.236.357
2005	5.772.745	338.539	163.390	1.475.057	676.929	1.441.066	1.278.100	11.145.826
2006	6.140.992	357.523	175.949	1.695.624	709.535	1.822.831	1.324.939	12.227.393
2007	6.472.156	372.601	189.128	1.890.459	729.202	2.003.492	1.365.907	13.022.945
2008	6.796.629	383.548	199.934	2.066.007	744.217	2.181.383	1.393.677	13.765.395
2009	7.093.964	384.053	201.033	2.204.951	727.302	2.303.261	1.402.136	14.316.700
2010	7.544.871	386.973	208.510	2.399.038	726.359	2.389.488	1.440.364	15.095.603
2011	8.113.111	389.435	219.906	2.611.104	728.458	2.527.190	1.500.324	16.089.528
2012	8.648.875	396.119	235.949	2.794.606	751.650	2.657.722	1.548.492	17.033.413
2013	9.283.923	421.848	219.885	2.933.050	755.950	2.722.826	1.601.965	17.939.447
2014	9.857.915	427.264	211.200	3.062.479	773.728	2.828.466	1.667.669	18.828.721

(*) Ağır tonajlı yük taşıtlarını da kapsar (Çekici, Damperli Kamyon, Tanker, Çöp Kamyonu).

(**) Arazi taşıtı dahildir.

Kaynak: TÜİK

GRAFİK 3: KARAYOLLARI GENEL MÜDÜRLÜĞÜ SORUMLULUĞUNDAKİ YOLLARDA YILLARA GÖRE 100 MİLYON TAŞIT-KM BAŞINA DÜŞEN ÖLÜ SAYISI**TABLO 17: KARAYOLLARI GENEL MÜDÜRLÜĞÜ SORUMLULUĞUNDAKİ YOLLARDA 100 MİLYON TAŞIT-KM'YE DÜŞEN KAZA, ÖLÜ, YARALI SAYILARI - 2014**

KAZA YERİ	TAŞIT X KM (Milyon)	100 MİLYON TAŞIT-KM'YE DÜŞEN		
		ÖLÜMLÜ VE YARALANMALI KAZA SAYISI	YARALI SAYISI	ÖLÜ SAYISI
Otoyollar	18.759	18,11	35,64	1,01
Devlet ve İl Yolları (Bağlantı Yolları Dahil)	84.229	52,85	116,04	2,42
Toplam Yol Ağı	102.988	46,53	101,40	2,17

Kaynak: Emniyet Genel Müdürlüğü ve Jandarma Genel Komutanlığı trafik kaza verilerine göre düzenlenmiştir.

TABLO 18: YILLAR İTİBARIYLA OTOYOLLAR, DEVLET VE İL YOLLARI ÜZERİNDE SEYİR VE TAŞIMALAR

YIL	TAŞIT x KM (Milyon)				TON x KM (Milyon)				YOLCU x KM (Milyon)			
	Otoyollar	Devlet Yolları	İl Yolları	Toplam	Otoyollar	Devlet Yolları	İl Yolları	Toplam	Otoyollar	Devlet Yolları	İl Yolları	Toplam
2003	6.713	40.505	5.131	52.349	20.331	121.467	10.365	152.163	22.456	127.995	13.860	164.311
2004	7.764	44.328	5.675	57.767	23.735	123.340	9.778	156.853	25.979	132.784	15.549	174.312
2005	9.466	45.818	5.845	61.129	28.504	128.343	9.984	166.831	31.606	134.681	15.865	182.152
2006	11.528	47.055	5.994	64.577	32.926	134.361	10.112	177.399	37.994	133.608	15.991	187.593
2007	12.727	50.459	6.423	69.609	34.452	136.967	9.911	181.330	43.873	147.694	17.548	209.115
2008	13.131	50.255	6.385	69.771	36.925	135.607	9.403	181.935	44.394	144.378	17.326	206.098
2009	13.908	51.932	6.592	72.432	40.515	127.211	8.729	176.455	47.481	147.253	17.730	212.464
2010	14.949	58.159	7.016	80.124	42.941	138.921	8.503	190.365	50.378	158.072	18.463	226.913
2011	15.707	62.276	7.512	85.495	46.893	147.631	8.548	203.072	54.635	167.851	19.779	242.265
2012	16.379	64.661	12.949	93.989	48.751	151.722	15.650	216.123	56.923	172.226	29.725	258.874
2013	17.965	67.915	13.551	99.431	51.081	156.609	16.358	224.048	58.994	178.045	31.139	268.178
2014	18.759	70.246	13.983	102.988	53.729	163.918	16.845	234.492	60.200	183.566	32.307	276.073

Kaynak: Karayolları Genel Müdürlüğü

TABLO 19: AVRUPA ÜLKELERİNE AİT TRAFİK KAZA BİLGİLERİ VE BİN KİŞİYE DÜŞEN OTOMOBİL SAYISI

Ülke	Ölümlü ve Yaralanmalı Kaza Sayısı	Ölü Sayısı	Bin Kişiyeye Düşen Otomobil Sayısı	Bir Milyon Otomobile Düşen Ölü Sayısı	Bir Milyon Kişiyeye Düşen Ölü Sayısı
TÜRKİYE	168.512	3.524	127	357	45
ALMANYA	299.637	3.600	539	83	45
AVUSTURYA	40.831	531	542	117	63
BELÇİKA	37.500	767	487	141	69
BULGARİSTAN	6.717	602	385	219	82
ÇEK CUMHURİYETİ	20.503	742	448	160	71
DANİMARKA	3.124	167	399	75	30
ESTONYA	1.383	87	456	148	66
FİNLANDIYA	5.725	255	563	85	47
FRANSA	60.437	3653	512	113	58
GÜNEY KIBRIS RUM YÖNETİMİ	919	51	549	108	59
HIRVATİSTAN	11.774	390	339	263	91
HOLLANDA	4.966	562	472	71	34
İNGİLTERE	151.341	1.802	464	61	28
İRLANDA	5.610	162	415	85	35
İSPANYA	83.115	1.903	476	85	41
İSVEÇ	16.458	285	465	64	30
İTALYA	186.726	3653	621	98	61
LETONYA	3.358	177	305	288	87
LİTVANYA	3.392	302	590	174	101
LÜKSEMBURG	1.019	34	663	97	64
MACARİSTAN	15.174	606	301	204	61
MALTA	355	11	592	44	26
POLONYA	37.046	3.571	486	194	93
PORTEKİZ	29.867	718	429	159	68
ROMANYA	26.928	2.042	224	463	102
SLOVAKYA	5.370	296	337	166	55
SLOVENYA	6.864	130	518	122	63
YUNANİSTAN	12.231	1027	467	198	93
AVRUPA BİRLİĞİNE ÜYE OLAN ÜLKELER (AB-28)	1.078.370	28.126	487	115	56

Kaynak: 1) Türkiye verileri 2014 yılına aittir. (Türkiye İstatistik Kurumu, Emniyet Genel Müdürlüğü, Jandarma Genel Komutanlığı)

2) Diğer Ülkeler- EU Transport in Figures Statistical Pocketbook 2014 (2012 yılı bilgileri)

<http://ec.europa.eu/transport/facts-fundings/statistics/doc/2014/pocketbook2014.pdf> Erişim tarihi:07.05.2015

TABLO 20: AVRUPA ÜLKELERİNE AİT YOL UZUNLUK BİLGİLERİ

ÜLKE	YOL UZUNLUKLARI (Km)				
	Otoyollar	Ana Yollar Veya Ulusal Yollar	İkinci Derece, Bölgesel Yollar	Diğer Yollar	TOPLAM
TÜRKİYE	2.155	31.280*	32.474**	323.043	388.952
ALMANYA	12.845	39.673	178.184		
AVUSTURYA	1.719	10.013	23.639	88.753	124.124
BELÇİKA	1.763	13.229	1.349	138.869	155.210
BULGARİSTAN	458	2.970	4.030	12.054	19.512
ÇEK CUMHURİYETİ	745	6.254	48.743	74.919	130.661
DANİMARKA	1.143	2.697	70.090		73.930
ESTONYA	115	3.896	12.458	42.299	58.768
FİNLANDİYA	790	12.539	13.573	51.236	78.138
FRANSA	11.412	9.745	377.857	654.201	1.053.215
GÜNEY KIBRIS RUM YÖNETİMİ	257	2.197	2.779	4.732	9.965
HIRVATİSTAN	1.254	6.843	10.967	10.346	29.410
HOLLANDA	2.658	2.462	7.802	126.373	139.295
İNGİLTERE	3.686	49.067	122.665	244.334	419.752
İRLANDA	900	4.780	11.631	78.958	96.269
İSPANYA	14.554	15.056	136.298	501.053	666.961
İSVEÇ	1.920	13.465	83.079	116.832	215.296
İTALYA	6.668	20.773	151.583	72.018	251.042
LETONYA	-	1.651	5.317	61.549	68.517
LİTVANYA	309	6.367	14.589	51.064	72.329
LÜKSEMBURG	152	837	1.891		2.880
MACARİSTAN	1.516	6.824	23.358	169.263	200.961
MALTA	-	184	665	1.379	2.228
POLONYA	1.070	17.731	156.219	237.244	412.264
PORTEKİZ	2.737	6.284	4.420		
ROMANYA	350	16.690	35.374	31.639	84.053
SLOVAKYA	419	3.507	14.050	25.351	43.327
SLOVENYA	768	817	5.144	32.248	38.977
YUNANİSTAN	1.197	9.299	30.864	75.600	116.960

(*):Devlet Yolu Uzunluklarını kapsamaktadır.

(**):İl Yolu Uzunluklarını kapsamaktadır.

Kaynak: 1) Türkiye için diğer yollara ilişkin veriler 2013 yılına (TÜİK) Otoyollar, Anayollar-Ulusal Yollar ve İkinci derece bölgesel yollara ilişkin veriler ise 2014 yılına aittir. (KGM)

2) Diğer Ülkeler- EU Transport in Figures Statistical Pocketbook 2014 (2012 yılı bilgileri)

<http://ec.europa.eu/transport/facts-fundings/statistics/doc/2014/pocketbook2014.pdf> Erişim tarihi:07.05.2015

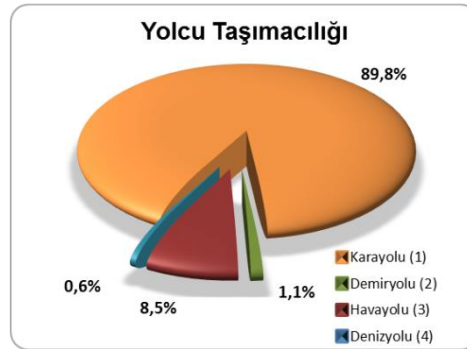
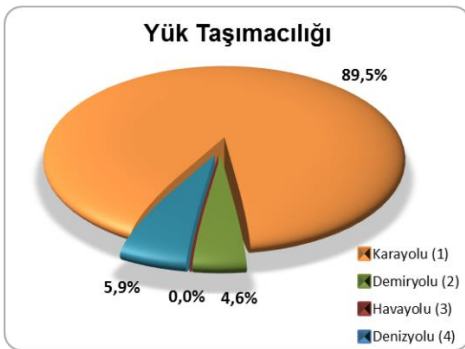
TABLO 21: AVRUPA ÜLKELERİNE AİT MOTORLU TAŞIT SAYILARI

ÜLKE	OTOMOBİL (x1000)	OTOBÜS (x1000)	YÜK TAŞITLARI (x1000)	İKİ TEKERLİ MOTORLU ARAÇLAR (x1000)
TÜRKİYE	9.858	638,5	3.836,2	2.828,5
ALMANYA	43.431	76,0	2.761,4	6.071,6
AVUSTURYA	4.584	9,5	416,5	762,4
BELÇİKA	5.441	16,1	775,2	441,3
BULGARİSTAN	2.807	23,3	367,0	139,8
ÇEK CUMHURİYETİ	4.706	20,6	604,2	976,9
DANİMARKA	2.237	13,5	459,6	201,4
ESTONYA	602	4,3	88,0	35,3
FİNLANDİYA	3.057	14,9	508,0	538,0
FRANSA	32.569	90,9	5.401,4	3.089,1
GÜNEY KIBRIS RUM YÖNETİMİ	475	3,6	113,7	41,1
HIRVATİSTAN	1.445	4,7	141,6	157,0
HOLLANDA	7.916	10,5	969,6	1.738,5
İNGİLTERE	29.644	111,1	3.860,7	1.261,8
İRLANDA	1.907	8,3	309,2	35,1
İSPANYA	22.248	61,1	5.145,8	5.022,0
İSVEÇ	4.447	14,2	556,8	593,8
İTALYA	37.078	99,5	4.143,8	8.582,2
LETONYA	618	5,0	76,3	41,1
LİTVANYA	1.753	13,1	138,9	64,2
LÜKSEMBURG	356	1,7	37,3	44,5
MACARİSTAN	2.986	17,2	451,6	150,6
MALTA	250	1,7	42,7	15,8
POLONYA	18.744	99,9	3.178,0	2.207,6
PORTEKİZ	4.497	15,1	1.295,0	492,5
ROMANYA	4.487	42,0	719,9	95,5
SLOVAK CUMHURİYETİ	1.824	9,0	286,0	68,1
SLOVENYA	1.066	2,4	84,4	93,1
YUNANİSTAN	5.168	27,0	1.318,9	1.556,4

Kaynak: 1) Türkiye verileri 2014 yılına aittir. (TÜİK) Otobüs değerleri otobüs ve minibüs sayılarını, yük taşıtları ise kamyonet, kamyon ve çekici sayılarını kapsamaktadır.

2) Diğer Ülkeler- EU Transport in Figures Statistical Pocketbook 2014 (2012 yılı bilgileri)

<http://ec.europa.eu/transport/facts-fundings/statistics/doc/2014/pocketbook2014.pdf> Erişim tarihi:07.05.2015

GRAFİK 4: ULAŞIM TÜRLERİNE GÖRE YURTİÇİ YÜK-YOLCU TAŞIMA ORANLARI – 2014

(1) KGM Sorumluluğundaki yol ağı üzerinde yük/yolcu taşımalarıdır.

(2) TCDD'ye ait yük / yolcu taşımalarıdır. Yolcu taşımalarında Banliyö hariç tutulmuştur.

(3) Havalimanlarımız arasındaki iç hat yük / yolcu taşımalarıdır. Yük taşımalarında yüklenen-boşaltılan kargo miktarı (bagaj ve posta hariç).

(4) Kabotajda yük / yolcu taşımalarıdır. Yolcu x Mil ve Ton x Mil değerleri km'ye dönüştürülmüştür.

Kaynak: KGM (1), TCDD (2), DHMİ (3), DTGM (4)



YOL VER



ÖNDEKİ TAŞITI
GEÇMEK YASAKTIR



GEÇME YASAĞI SONU



KAMYONLAR İÇİN
ÖNDEKİ TAŞITI
GEÇMEK YASAKTIR



KAMYONLAR İÇİN
GEÇME YASAĞI SONU



ANAYOL



BÜTÜN YASAKLAMA
VE KISITLAMALARIN SONU



DÖNEL KAVŞAK



ADA ETRAFINDA
DÖNÜZ



YAYA GİREMEZ



(TT-29) AZAMI HIZ
SINIRLAMASI



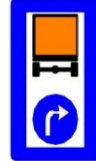
HIZ SINIRLAMASI SONU



BELİRLİ MİKTARLARDAN
FAZLA PATLAYICI VE PARLAYICI
MADDE TAŞIYAN TAŞIT GİREMEZ



TEHLİKELİ
MADDE TAŞIYAN
TAŞIT GİREMEZ



TEHLİKELİ MADDE
TAŞIYAN TAŞITLARIN
İZLEYECEKLERİ MECBURİ YÖN



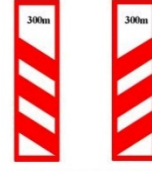
KONTROLLÜ
DEMİRYOLU GEÇİDİ



KONTROLSÜZ
DEMİRYOLU GEÇİDİ



KONTROLSÜZ DEMİRYOLU
GEÇİDİ (Tek Hat)



DEMİRYOLU GEÇİDİ
YAKLAŞIM LEVHALARI
(Sol - Sağ)



KAMYON GİREMEZ



KARŞIDAN GELENE
YOL VER



ÖNCELİĞİ OLAN YÖN



TAŞIT TRAFİĞİNE
KAPALI YOL



YÜKSEKLİĞİ ... METREDEN
FAZLA OLAN
TAŞIT GİREMEZ



DURAKLAMAK ve PARK
ETMEK YASAKTIR



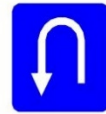
KÖPRÜ BAŞI
LEVHALARI (Sol - Sağ)



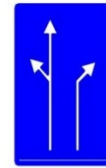
YÜKLÜ AĞIRLIĞI ... TONDAN
FAZLA OLAN
TAŞIT GİREMEZ



TURİZM DANIŞMA



U DÖNÜŞÜ



KAVŞAK ÖNCESİ
ŞERİT SEÇİMİ LEVHASI



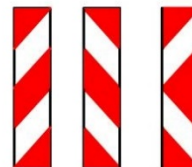
TÜRKİYE HIZ SINIRLARI LEVHASI



OTOYOL BAŞLANGICI



OTOYOL REJİM LEVHASI



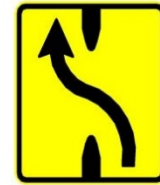
ONARIM YAKLAŞIM
LEVHALARI



YAPIM, BAKIM BİLGİ LEVHASI



SAĞDAN GİDİNİZ



ŞERİT AKTARMA
LEVHASI