



T.C. Ulaştırma Denizcilik
ve Haberleşme
Bakanlığı



Karayolları Genel
Müdürlüğü

Trafik Kazaları Özeti

2013

TRAFİK GÜVENLİĞİ DAİRESİ BAŞKANLIĞI
Temmuz 2014

www.kgm.gov.tr

TABLolar DİZİNİ

Tablo 1: Yıllara Göre Trafik Kaza Bilgileri

Tablo 2: Yerleşim Yeri Durumuna Göre Ölümlü ve Yaralanmalı Trafik Kaza Bilgileri - 2013

Tablo 3: Yıllar İtibariyle Meydana Gelen Ölümlü ve Yaralanmalı Kazalardaki Kusur Oranları

Tablo 4: Yolun Geometrik Özelliğine Göre Ölümlü ve Yaralanmalı Trafik Kazaları ve Oranları - 2013

Tablo 5: Oluş Türlerine Göre Ölümlü ve Yaralanmalı Trafik Kaza Bilgileri - 2013

Tablo 6: Araç Sayısı ve Yerleşim Durumuna Göre Ölümlü ve Yaralanmalı Trafik Kaza Bilgileri - 2013

Tablo 7: Aylara Göre Ölümlü ve Yaralanmalı Kaza Bilgileri - 2013

Tablo 8: Yerleşim Yeri Durumuna Göre Ölümlü ve Yaralanmalı Kazalardaki Kusur Oranları - 2013

Tablo 9: Ölümlü ve Yaralanmalı Trafik Kazalarına Etken Sürücü Kusurlarına Ait Bilgiler - 2013

Tablo 10: Ölümlü ve Yaralanmalı Trafik Kazalarına Etken Yaya Kusurlarına Ait Bilgiler - 2013

Tablo 11: Ölümlü ve Yaralanmalı Trafik Kazalarına Etken Yolcu Kusurlarına Ait Bilgiler - 2013

Tablo 12: Ölümlü ve Yaralanmalı Trafik Kazalarına Etken Yol Kusurlarına Ait Bilgiler - 2013

Tablo 13: Ölümlü ve Yaralanmalı Trafik Kazalarına Etken Araç Kusurlarına Ait Bilgiler - 2013

Tablo 14: Türkiye’de Araçların Uyması Gereken Yasal Hız Sınırları

Tablo 15: Yıllar İtibariyle Motorlu Kara Taşıtı, Nüfus ve Trafik Kaza Bilgileri

Tablo 16: Yıllar İtibariyle Motorlu Kara Taşıtı Sayıları

Tablo 17: Karayolları Genel Müdürlüğü Sorumluluğundaki Yollarda 100 Milyon Taşıt-Km'ye Düşen Kaza, Ölü, Yaralı Sayıları - 2013

Tablo 18: Yıllar İtibariyle Otoyollar, Devlet Ve İl Yolları Üzerinde Seyir ve Taşımalar

Tablo 19: Bazı Ülkelere Ait Motorlu Kara Taşıtı Sayısı, Nüfus ve Trafik Kaza Bilgileri

Tablo 20: Bazı Ülkelere Ait Yol Uzunluk Bilgileri

Tablo 21: Bazı Ülkelerdeki Otomobil Sayısı ve Oranı

GRAFİKLER DİZİNİ

Grafik 1: Oluş Türlerine Göre Ölümlü ve Yaralanmalı Trafik Kaza Bilgileri - 2013

Grafik 2: Aylara Göre Ölümlü ve Yaralanmalı Kaza Bilgileri - 2013

Grafik 3: Yıllara Göre 100 Milyon Taşıt-Km Başına Düşen Ölü Sayısı

Grafik 4: Ulaşım Türlerine Göre Yurtiçi Yolcu ve Yük Taşımacılığı - 2013

TABLO 1: YILLARA GÖRE TRAFİK KAZA BİLGİLERİ

YILLAR	TOPLAM KAZA SAYISI	ÖLÜMLÜ VE YARALANMALI KAZA SAYISI			ÖLÜ SAYISI			YARALI SAYISI		
		Yerleşim Yeri	Yerleşim Yeri Dışı	Toplam	Yerleşim Yeri	Yerleşim Yeri Dışı	Toplam	Yerleşim Yeri	Yerleşim Yeri Dışı	Toplam
2008	950.120	71.567	32.645	104.212	1.433	2.803	4.236	111.064	73.404	184.468
2009	1.053.346	76.429	34.692	111.121	1.549	2.775	4.324	122.036	79.344	201.380
2010	1.106.201	80.517	36.287	116.804	1.365	2.680	4.045	129.051	82.445	211.496
2011	1.228.928	92.443	39.402	131.845	1.346	2.489	3.835	148.786	89.288	238.074
2012	1.296.634	111.564	41.988	153.552	1.337	2.413	3.750	174.418	93.661	268.079
2013	1.207.354*	120.092	41.214	161.306	1.372	2.313	3.685	183.308	91.521	274.829

Kaynak: Türkiye İstatistik Kurumu, Emniyet Genel Müdürlüğü, Jandarma Genel Komutanlığı

* 2013 yılı toplam kaza sayısı <http://www.trafik.gov.tr/> adresinden alınmıştır.

TABLO 2: YERLEŞİM YERİ DURUMUNA GÖRE ÖLÜMLÜ VE YARALANMALI TRAFİK KAZA BİLGİLERİ - 2013

	KAZANIN YERİ	Ölümlü Kaza Sayısı	Ölü Sayısı	Yaralanmalı Kaza Sayısı	Yaralı Sayısı
EGM	Yerleşim Yeri	925	1.051	110.399	168.496
	Yerleşim Yeri Dışı	1.019	1.342	23.690	55.791
	Toplam	1.944	2.393	134.089	224.287
JANDARMA	Yerleşim Yeri	277	321	8.491	14.812
	Yerleşim Yeri Dışı	811	971	15.694	35.730
	Toplam	1.088	1.292	24.179	50.542
GENEL TOPLAM	Yerleşim Yeri	1202	1.372	118.890	183.308
	Yerleşim Yeri Dışı	1.830	2.313	39.384	91.521
	Toplam	3.032	3.685	158.274	274.829

Kaynak: Emniyet Genel Müdürlüğü ve Jandarma Genel Komutanlığı trafik kaza verilerine göre düzenlenmiştir.

TABLO 3: YILLAR İTİBARIYLA MEYDANA GELEN ÖLÜMLÜ VE YARALANMALI KAZALARDAKİ KUSUR ORANLARI

YILLAR	İNSAN FAKTÖRÜ				ARAÇ %	YOL %
	SÜRÜCÜ %	YAYA %	YOLCU %	TOPLAM %		
2008	90,53	8,37	0,43	99,33	0,26	0,42
2009	89,60	9,09	0,41	99,10	0,29	0,61
2010	89,72	8,97	0,36	99,05	0,33	0,63
2011	90,20	8,51	0,39	99,10	0,30	0,60
2012	88,86	9,75	0,44	99,05	0,33	0,62
2013	88,97	8,91	0,43	98,30	0,92	0,77

Kaynak: TÜİK, 2013 yılı bilgileri Emniyet Genel Müdürlüğü ve Jandarma Genel Komutanlığı trafik kaza verilerine göre düzenlenmiştir.

TABLO 4: YOLUN GEOMETRİK ÖZELLİĞİNE GÖRE ÖLÜMLÜ VE YARALANMALI TRAFİK KAZALARI VE ORANLARI - 2013

YATAY GÜZERGAH	Yerleşim Yeri		Yerleşim Yeri Dışı		TOPLAM	
	Kaza Sayısı	%	Kaza Sayısı	%	Kaza Sayısı	%
Düz Yol	106.662	88,82	27.271	66,17	133.933	83,03
Viraj	11.643	9,70	9.342	22,67	20.985	13,01
Tehlikeli Viraj	1.787	1,49	4.601	11,16	6.388	3,96
TOPLAM	120.092	100	41.214	100	161.306	100

DÜŞEY GÜZERGAH	Kaza Sayısı	%	Kaza Sayısı	%	Kaza Sayısı	%
Eğimsiz	94.355	78,57	26.186	63,54	120.541	74,73
Eğimli	24.433	20,35	13.511	32,78	37.944	23,52
Tehlikeli Eğim	937	0,78	1.106	2,68	2.043	1,27
Tepe Üstü	367	0,31	411	1,00	778	0,48
TOPLAM	120.092	100	41.214	100	161.306	100

KAVŞAK	Kaza Sayısı	%	Kaza Sayısı	%	Kaza Sayısı	%
Dört Yönlü	22.431	18,68	1.171	2,84	23.602	14,63
Üç Yönlü (T)	15.697	13,07	1.623	3,94	17.320	10,74
Dönel Kavşak	6.166	5,13	1.417	3,44	7.583	4,70
Diğer Kavşak Çeşidi	4.735	3,94	781	1,89	5.516	3,42
Üç Yönlü (Y)	3.046	2,54	722	1,75	3.768	2,34
KöprülÜ Kavşak	447	0,37	131	0,32	578	0,36
Hemzemin Geçit	208	0,17	144	0,35	352	0,22
Kavşak Yok	67.362	56,09	35.225	85,47	102.587	63,60
TOPLAM	120.092	100	41.214	100	161.306	100

GEÇİTLER	Kaza Sayısı	%	Kaza Sayısı	%	Kaza Sayısı	%
Yaya Geçidi	9.554	7,96	556	1,35	10.110	6,27
Okul Geçidi	989	0,82	53	0,13	1.042	0,65
Kontrollü Demiryolu Geçidi	456	0,38	57	0,14	513	0,32
KontROLSÜZ Demiryolu Geçidi	181	0,15	54	0,13	235	0,15
Geçit Yok	108.912	90,69	40.494	98,25	149.406	92,62
TOPLAM	120.092	100	41.214	100	161.306	100

DİĞER	Kaza Sayısı	%	Kaza Sayısı	%	Kaza Sayısı	%
Dar Yol	2.044	1,70	1.023	2,48	3.067	1,90
Tünel İçi	1.177	0,98	324	0,79	1.501	0,93
Köprü Üstü	820	0,68	455	1,10	1.275	0,79
Köprü Altı	432	0,36	92	0,22	524	0,32
Menfez Üstü	153	0,13	281	0,68	434	0,27
Kasis	173	0,14	28	0,07	201	0,12
Dar Köprü	95	0,08	62	0,15	157	0,10
Hiçbiri	115.198	95,92	38.949	94,50	154.147	95,56
TOPLAM	120.092	100	41.214	100	161.306	100

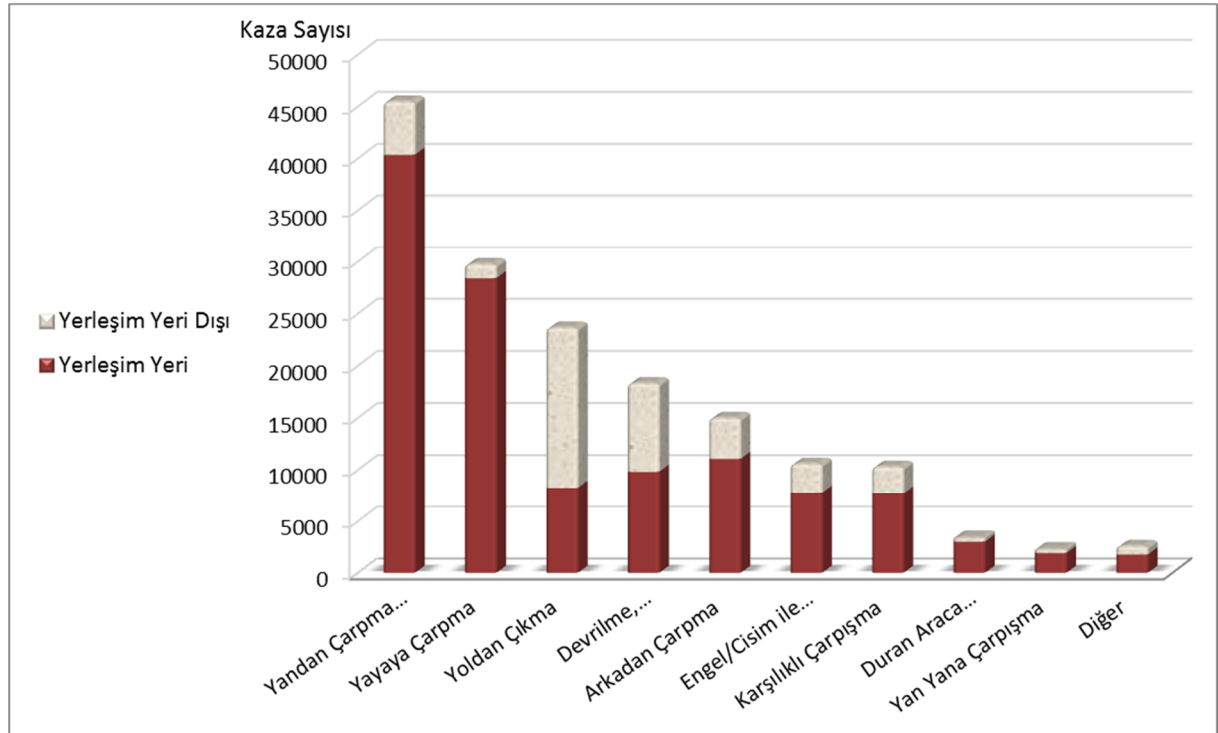
Kaynak: Emniyet Genel Müdürlüğü ve Jandarma Genel Komutanlığı trafik kaza verilerine göre düzenlenmiştir.

TABLO 5: OLUŞ TÜRLERİNE GÖRE ÖLÜMLÜ VE YARALANMALI TRAFİK KAZA BİLGİLERİ - 2013

KAZA OLUŞ TÜRÜ	Yerleşim Yeri		Yerleşim Yeri Dışı		TOPLAM	
	Kaza Sayısı	%	Kaza Sayısı	%	Kaza Sayısı	%
Yandan Çarpma veya Yandan Çarpışma	40.352	33,60	5.101	12,38	45.453	28,18
Yayaya Çarpma	28.397	23,65	1.337	3,24	29.734	18,43
Yoldan Çıkma	8.256	6,87	15.380	37,32	23.636	14,65
Devrilme, Savrulma, Takla	9.829	8,18	8.482	20,58	18.311	11,35
Arkadan Çarpma	11.069	9,22	3.907	9,48	14.976	9,28
Engel/Cisim ile Çarpışma	7.788	6,49	2.792	6,77	10.580	6,56
Karşılıklı Çarpışma	7.707	6,42	2.589	6,28	10.296	6,38
Duran Araca Çarpma	3.013	2,51	416	1,01	3.429	2,13
Yan Yana Çarpışma	1.909	1,59	405	0,98	2.314	1,43
Araçtan Düşen İnsan	877	0,73	176	0,43	1.053	0,65
Hayvana Çarpma	429	0,36	438	1,06	867	0,54
Çoklu Çarpışma	223	0,19	74	0,18	297	0,18
Zincirleme Çarpışma	197	0,16	82	0,20	279	0,17
Araçtan Düşen Cisim	46	0,04	35	0,08	81	0,05
TOPLAM	120.092	100	41.214	100	161.306	100

Kaynak: Emniyet Genel Müdürlüğü ve Jandarma Genel Komutanlığı trafik kaza verilerine göre düzenlenmiştir.

GRAFİK 1: OLUŞ TÜRLERİNE GÖRE ÖLÜMLÜ VE YARALANMALI TRAFİK KAZA BİLGİLERİ- 2013



TABLO 6: ARAÇ SAYISI VE YERLEŞİM YERİ DURUMUNA GÖRE ÖLÜMLÜ VE YARALANMALI TRAFİK KAZA BİLGİLERİ - 2013

Kazaya Karışan Araç Sayısı	Yerleşim Yeri		Yerleşim Yeri Dışı		TOPLAM	
	Kaza Sayısı	%	Kaza Sayısı	%	Kaza Sayısı	%
Tek Araçlı	53.299	44,38	28.153	68,31	81.452	50,50
İki Araçlı	59.803	49,80	11.831	28,71	71.634	44,41
Çok Araçlı	6.990	5,82	1.230	2,98	8.220	5,10
TOPLAM	120.092	100	41.214	100	161.306	100

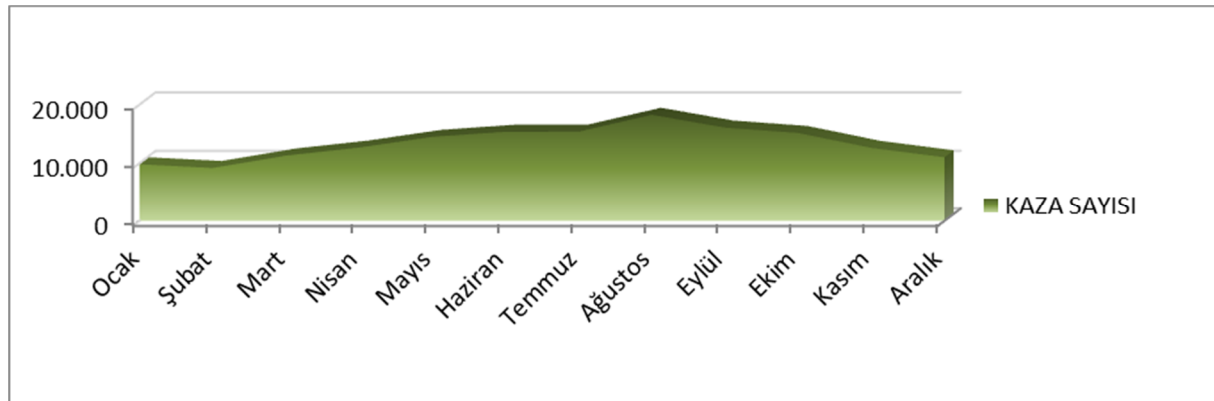
Kaynak: Emniyet Genel Müdürlüğü ve Jandarma Genel Komutanlığı trafik kaza verilerine göre düzenlenmiştir.

TABLO 7: AYLARA GÖRE ÖLÜMLÜ VE YARALANMALI KAZA BİLGİLERİ - 2013

AYLAR	KAZA SAYISI	%	ÖLÜ SAYISI	%	YARALI SAYISI	%
Ocak	9.810	6,08	205	5,56	16.800	6,11
Şubat	9.180	5,69	211	5,73	15.260	5,55
Mart	11.294	7,00	242	6,57	18.297	6,66
Nisan	12.670	7,85	240	6,51	20.631	7,51
Mayıs	14.495	8,99	302	8,20	24.081	8,76
Haziran	15.367	9,53	393	10,66	26.674	9,71
Temmuz	15.382	9,54	347	9,42	26.329	9,58
Ağustos	18.267	11,32	495	13,43	34.268	12,47
Eylül	16.067	9,96	339	9,20	26.940	9,80
Ekim	15.161	9,40	367	9,96	26.523	9,65
Kasım	12.610	7,82	277	7,52	20.634	7,51
Aralık	11.003	6,82	267	7,25	18.392	6,69
TOPLAM	161.306	100	3.685	100	274.829	100

Kaynak: Emniyet Genel Müdürlüğü ve Jandarma Genel Komutanlığı trafik kaza verilerine göre düzenlenmiştir.

GRAFİK 2: AYLARA GÖRE ÖLÜMLÜ VE YARALANMALI KAZA BİLGİLERİ – 2013



TABLO 8: YERLEŞİM YERİ DURUMUNA GÖRE ÖLÜMLÜ VE YARALANMALI KAZALARDAKİ KUSUR ORANLARI - 2013

KAZA FAKTÖRLERİ	Yerleşim Yeri		Yerleşim Yeri Dışı		TOPLAM	
	Kusur Sayısı	%	Kusur Sayısı	%	Kusur Sayısı	%
Sürücü	128.542	87,81	36.263	93,34	164.805	88,97
Yaya	15.609	10,66	892	2,30	16.501	8,91
Yolcu	561	0,38	235	0,60	796	0,43
Araç	939	0,64	771	1,98	1.710	0,92
Yol	743	0,51	689	1,77	1.432	0,77
TOPLAM	146.394	100	38.850	100	185.244	100

Kaynak: Emniyet Genel Müdürlüğü ve Jandarma Genel Komutanlığı trafik kaza verilerine göre düzenlenmiştir.

TABLO 9: ÖLÜMLÜ VE YARALANMALI TRAFİK KAZALARINA ETKEN SÜRÜCÜ KUSURLARINA AİT BİLGİLER - 2013

SÜRÜCÜYE AİT KUSURLAR	Yerleşim Yeri		Yerleşim Yeri Dışı		TOPLAM	
	Kusur Sayısı	%	Kusur Sayısı	%	Kusur Sayısı	%
Araç hızını yol, hava ve trafiğin gerektirdiği şartlara uydurmamak	51.030	39,70	16.609	45,80	67.639	41,04
Kavşak geçiş önceliğine uymamak	18.436	14,34	2.210	6,09	20.646	12,53
Manevraları düzenleyen genel şartlara uymamak	6.155	4,79	5.190	14,31	11.345	6,88
Doğrultu değiştime (dönüş) kurallarına uymamak	9.468	7,37	1.586	4,37	11.054	6,71
Arkadan çarpmak	8.097	6,30	2.801	7,72	10.898	6,61
Trafik güvenliği ile ilgili diğer kurallara uymamak	4.186	3,26	1.731	4,77	5.917	3,59
Kurallara uygun olarak park etmiş araçlara çarpmak	4.636	3,61	301	0,83	4.937	3,00
Taşıt giremez trafik işareti bulunan yerlere girmek	3.188	2,48	743	2,05	3.931	2,39
Alkollü olarak araç kullanmak	2.703	2,10	933	2,57	3.636	2,21
Kırmızı ışık veya görevlinin dur işaretine uymamak	2.862	2,23	275	0,76	3.137	1,90
Şeride tecavüz etme	2.528	1,97	567	1,56	3.095	1,88
Aşırı hızla araç kullanmak	1.961	1,53	698	1,92	2.659	1,61
Geçme yasağı olan yerlerden geçmek	802	0,62	234	0,65	1.036	0,63
Bisiklet, M.bisiklet ve Motosikletleri kurallara uymadan sürmek	327	0,25	27	0,07	354	0,21
Yaya ve okul geçitlerinde yavaşlamamak, yayalara geçiş hakkı vermemek	730	0,57	18	0,05	748	0,45
Hatalı şekilde veya yasak olan yerlere park etmek	404	0,31	341	0,94	745	0,45
Yolcu indirme ve bindirme kurallarına uymamak	487	0,38	27	0,07	514	0,31
Eksik, bozuk veya uygun olmayan araç donanımıyla araç kullanmak	260	0,20	141	0,39	401	0,24
Kaza mahallinde durmamak, gerekli tedbirleri almamak ve yetkililere bildirmemek	259	0,20	139	0,38	398	0,24
Tehlikeli veya aşırı şekilde yükleme yapmak	233	0,18	87	0,24	320	0,19
Diğer	9.790	7,62	1.605	4,43	11.395	6,91
TOPLAM	128.542	100	36.263	100	164.805	100

Kaynak: Emniyet Genel Müdürlüğü ve Jandarma Genel Komutanlığı trafik kaza verilerine göre düzenlenmiştir.

TABLO 10: ÖLÜMLÜ VE YARALANMALI TRAFİK KAZALARINA ETKEN YAYA KUSURLARINA AİT BİLGİLER - 2013

YAYAYA AİT KUSURLAR	Yerleşim Yeri		Yerleşim Yeri Dışı		TOPLAM	
	Kusur Sayısı	%	Kusur Sayısı	%	Kusur Sayısı	%
Geçit ve kavşakların bulunmadığı yerlerde geçme kurallarına uymamak	6.709	42,98	299	33,52	7.008	42,47
Taşıt yolu üzerinde trafiği tehlikeye düşürücü hareketlerde bulunmak	1.569	10,05	70	7,85	1.639	9,93
Trafik ışık ve işaretlerine uymamak	1.547	9,91	49	5,49	1.596	9,67
Karşıdan karşıya geçişlerde trafik kurallarına uymamak	1.264	8,10	64	7,17	1.328	8,05
Taşıt yoluna girmek	965	6,18	145	16,26	1.110	6,73
Taşıt yolunda sol kenardan gitmemek	499	3,20	44	4,93	543	3,29
Gece ve gündüz görüşün az olduğu hallerde çarpmayı önleyici uyarıcı tedbir almamak	451	2,89	47	5,27	498	3,02
Trafik güvenliği ile ilgili diğer kurallara uymamak	44	0,28	2	0,22	46	0,28
Kaza mahallinde gerekli tedbirleri almamak	42	0,27	2	0,22	44	0,27
Trafiği güçleştirecek şekilde yola bir şey atmak-dökmek ve benzeri hareketlerde bulunmak	18	0,12	6	0,67	24	0,15
Alkollü yola çıkmak	6	0,04	5	0,56	11	0,07
Diğer	2.495	15,98	159	17,83	2.654	16,08
TOPLAM	15.609	100	892	100	16.501	100

Kaynak: Emniyet Genel Müdürlüğü ve Jandarma Genel Komutanlığı trafik kaza verilerine göre düzenlenmiştir.

TABLO 11: ÖLÜMLÜ VE YARALANMALI TRAFİK KAZALARINA ETKEN YOLCU KUSURLARINA AİT BİLGİLER - 2013

YOLCUYA AİT KUSURLAR	Yerleşim Yeri		Yerleşim Yeri Dışı		TOPLAM	
	Kusur Sayısı	%	Kusur Sayısı	%	Kusur Sayısı	%
Kask kullanmamak	83	14,80	41	17,45	124	15,58
Emniyet kemeri takmamak	42	7,49	34	14,47	76	9,55
Trafiği güçleştirecek şekilde yola bir şey atmak-dökmek ve benzeri hareketlerde bulunmak	32	5,70	29	12,34	61	7,66
Araçlara kontrolsüz şekilde inmek ve binmek	37	6,60	1	0,43	38	4,77
Trafik güvenliği ile ilgili diğer kurallara uymamak	7	1,25	26	11,06	33	4,15
Alkollü olarak seyahat etmek	10	1,78	9	3,83	19	2,39
Kaza mahallinde gerekli tedbirleri almamak	5	0,89	2	0,85	7	0,88
Diğer	345	61,50	93	39,57	438	55,03
TOPLAM	561	100	235	100	796	100

Kaynak: Emniyet Genel Müdürlüğü ve Jandarma Genel Komutanlığı trafik kaza verilerine göre düzenlenmiştir.

TABLO 12: ÖLÜMLÜ VE YARALANMALI TRAFİK KAZALARINA ETKEN YOL KUSURLARINA AİT BİLGİLER - 2013

YOLA AİT KUSURLAR	Yerleşim Yeri		Yerleşim Yeri Dışı		TOPLAM	
	Kusur Sayısı	%	Kusur Sayısı	%	Kusur Sayısı	%
Yol Sathında Gevşek Malzeme	252	33,92	458	66,47	710	49,58
Şerit Çökmesi	212	28,53	59	8,56	271	18,92
Yolda Münferit Çukur	150	20,19	83	12,05	233	16,27
Kısmi veya Münferit Çökme	51	6,86	38	5,52	89	6,22
Tekerlek İzinde Oturma	56	7,54	24	3,48	80	5,59
Düşük Banket	22	2,96	27	3,92	49	3,42
TOPLAM	743	100	689	100	1.432	100

Kaynak: Emniyet Genel Müdürlüğü ve Jandarma Genel Komutanlığı trafik kaza verilerine göre düzenlenmiştir.

TABLO 13: ÖLÜMLÜ VE YARALANMALI TRAFİK KAZALARINA ETKEN ARAÇ KUSURLARINA AİT BİLGİLER - 2013

ARACA AİT KUSURLAR	Yerleşim Yeri		Yerleşim Yeri Dışı		TOPLAM	
	Kusur Sayısı	%	Kusur Sayısı	%	Kusur Sayısı	%
Fren	331	35,25	140	18,16	471	27,54
Lastik Patlaması	114	12,14	297	38,52	411	24,04
Arka Lambalar	41	4,37	44	5,71	85	4,97
Kapı	69	7,35	14	1,82	83	4,85
Rot	38	4,05	36	4,67	74	4,33
Direksiyon	42	4,47	28	3,63	70	4,09
Aks	41	4,37	26	3,37	67	3,92
Far	30	3,19	20	2,59	50	2,92
Makas	31	3,30	10	1,30	41	2,40
Şaft	31	3,30	9	1,17	40	2,34
Dönüş Sinyali	20	2,13	7	0,91	27	1,58
Şanzıman	10	1,06	7	0,91	17	0,99
Cam Sileceği	6	0,64	3	0,39	9	0,53
Klakson	6	0,64	2	0,26	8	0,47
Diğer	129	13,74	128	16,60	257	15,03
TOPLAM	939	100	771	100	1710	100

Kaynak: Emniyet Genel Müdürlüğü ve Jandarma Genel Komutanlığı trafik kaza verilerine göre düzenlenmiştir.

TABLO 14: TÜRKİYE'DE ARAÇLARIN UYMASI GEREKEN YASAL HIZ SINIRLARI

Araç Cinsi	Yerleşim Yeri	Yerleşim Yeri Dışı		Otoyollar
		Şehirler Arası Çift Yönlü Karayolu	Bölünmüş Yol	
Otomobil (M1), (M1G)	50	90	110	120
Minibüs (M2)	50	80	90	100
Otobüs (M2-M3)	50	80	90	100
Kamyonet (N1), (N1G)	50	80	85	95
Panelvan (N1)	50	85	100	110
Kamyon (N2-N3), Çekici (N2-N3)	50	80	85	90
Motosiklet (L3)	50	80	90	100
Motosiklet (L4, L5, L7)	50	70	80	80
Motorlu Bisiklet (L1, L2, L6), Motorsuz Bisiklet	30	45	45	Giremez
Tehlikeli madde taşıyan araçlar ve özel yük taşıma izin belgesi veya özel izin belgesi ile karayoluna çıkan araçlarda (Belgelerinde aksine bir hüküm yoksa)	30	50	50	60
Lastik tekerlekli traktörler	20	30	40	Giremez
Arızalı bir aracı çeken araçlar	20	20	30	40
İş makineleri	20	20	20	Yolun yapım, bakım veya işletilmesinden sorumlu kuruluştan izin alınmadan giremez.

TABLO 15: YILLAR İTİBARIYLA MOTORLU KARA TAŞITI, NÜFUS VE TRAFİK KAZA BİLGİLERİ

YILLAR	MOTORLU KARA TAŞITI		NÜFUS		1000 KİŞİYE DÜŞEN ARAÇ	SÜRÜCÜ BELGESİ		TRAFİK KAZASI	
	SAYISI	DEĞİŞİM ORANI %	SAYISI (Bin)	DEĞİŞİM ORANI %	SAYISI	SAYISI	DEĞİŞİM ORANI %	SAYISI	DEĞİŞİM ORANI %
2003	8.903.843	2,87	70.231	1,34	127	15.488.493	3,29	455.637	3,61
2004	10.236.357	14,97	71.794	2,23	143	16.151.623	4,28	537.352	17,93
2005	11.145.826	8,88	72.065	0,38	155	16.958.895	5,00	620.789	15,53
2006	12.227.393	9,70	72.974	1,26	168	17.586.179	3,70	728.755	17,39
2007	13.022.945	6,51	70.586	-3,27	184	18.422.958	4,76	825.561	13,28
2008	13.765.395	5,70	71.517	1,32	192	19.377.790	5,18	950.120	15,09
2009	14.316.700	4,01	72.561	1,46	197	20.460.739	5,59	1.053.346	10,86
2010	15.095.603	5,44	73.723	1,60	205	21.548.381	5,32	1.106.201	5,02
2011	16.089.528	6,58	74.724	1,36	215	22.798.282	5,80	1.228.928	11,09
2012	17.033.413	5,87	75.627	1,21	225	23.760.346	4,22	1.296.634	5,51
2013	17.939.447	5,32	76.668	1,38	234	24.778.712	4,29	1.207.354	-6,89

Kaynak: TÜİK, Emniyet Genel Müdürlüğü

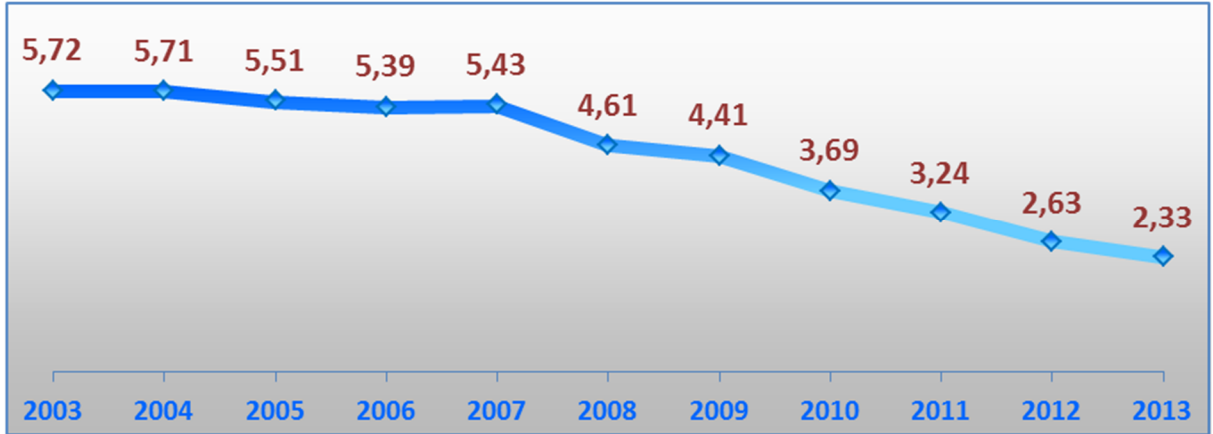
TABLO 16: YILLAR İTİBARIYLA MOTORLU KARA TAŞITI SAYILARI

Yıllar	Otomobil	Minibüs	Otobüs	Kamyonet	Kamyon *	Motosiklet	Diğer**	Toplam
2002	4.600.140	241.700	120.097	875.381	399.025	1.046.907	1.371.920	8.655.170
2003	4.700.343	245.394	123.500	973.457	405.034	1.073.415	1.382.700	8.903.843
2004	5.400.440	318.954	152.712	1.259.867	647.420	1.218.677	1.238.287	10.236.357
2005	5.772.745	338.539	163.390	1.475.057	676.929	1.441.066	1.278.100	11.145.826
2006	6.140.992	357.523	175.949	1.695.624	709.535	1.822.831	1.324.939	12.227.393
2007	6.472.156	372.601	189.128	1.890.459	729.202	2.003.492	1.365.907	13.022.945
2008	6.796.629	383.548	199.934	2.066.007	744.217	2.181.383	1.393.677	13.765.395
2009	7.093.964	384.053	201.033	2.204.951	727.302	2.303.261	1.402.136	14.316.700
2010	7.544.871	386.973	208.510	2.399.038	726.359	2.389.488	1.440.364	15.095.603
2011	8.113.111	389.435	219.906	2.611.104	728.458	2.527.190	1.500.324	16.089.528
2012	8.648.875	396.119	235.949	2.794.606	751.650	2.657.722	1.548.492	17.033.413
2013	9.283.923	421.848	219.885	2.933.050	755.950	2.722.826	1.601.965	17.939.447

(*) Ağır tonajlı yük taşıtlarını da kapsar (Çekici, Damperli Kamyon, Tanker, Çöp Kamyonu).

(**) Arazi taşıtı dahildir.

Kaynak: TÜİK

GRAFİK 3: KARAYOLLARI GENEL MÜDÜRLÜĞÜ SORUMLULUĞUNDAKİ YOLLARDA YILLARA GÖRE 100 MİLYON TAŞIT KM BAŞINA DÜŞEN ÖLÜ SAYISI**TABLO 17: KARAYOLLARI GENEL MÜDÜRLÜĞÜ SORUMLULUĞUNDAKİ YOLLARDA 100 MİLYON TAŞIT-KM'YE DÜŞEN KAZA, ÖLÜ, YARALI SAYILARI - 2013**

KAZA YERİ	TAŞIT X KM (Milyon)	100 MİLYON TAŞIT-KM'YE DÜŞEN		
		ÖLÜMLÜ VE YARALANMALI KAZA SAYISI	YARALI SAYISI	ÖLÜ SAYISI
Otoyollar	17.965	18,32	35,32	1,01
Devlet ve İl Yolları (Bağlantı Yolları Dahil)	81.466	54,15	118,04	2,63
Toplam Yol Ağı	99.431	47,68	103,10	2,33

Kaynak: Emniyet Genel Müdürlüğü ve Jandarma Genel Komutanlığı trafik kaza verilerine göre düzenlenmiştir.

TABLO 18: YILLAR İTİBARIYLA OTOYOLLAR, DEVLET VE İL YOLLARI ÜZERİNDE SEYİR VE TAŞIMALAR

YIL	TAŞIT x KM (Milyon)				TON x KM (Milyon)				YOLCU x KM (Milyon)			
	Otoyollar	Devlet Yolları	İl Yolları	Toplam	Otoyollar	Devlet Yolları	İl Yolları	Toplam	Otoyollar	Devlet Yolları	İl Yolları	Toplam
2003	6.713	40.505	5.131	52.349	20.331	121.467	10.365	152.163	22.456	127.995	13.860	164.311
2004	7.764	44.328	5.675	57.767	23.735	123.340	9.778	156.853	25.979	132.784	15.549	174.312
2005	9.466	45.818	5.845	61.129	28.504	128.343	9.984	166.831	31.606	134.681	15.865	182.152
2006	11.528	47.055	5.994	64.577	32.926	134.361	10.112	177.399	37.994	133.608	15.991	187.593
2007	12.727	50.459	6.423	69.609	34.452	136.967	9.911	181.330	43.873	147.694	17.548	209.115
2008	13.131	50.255	6.385	69.771	36.925	135.607	9.403	181.935	44.394	144.378	17.326	206.098
2009	13.908	51.932	6.592	72.432	40.515	127.211	8.729	176.455	47.481	147.253	17.730	212.464
2010	14.949	58.159	7.016	80.124	42.941	138.921	8.503	190.365	50.378	158.072	18.463	226.913
2011	15.707	62.276	7.512	85.495	46.893	147.631	8.548	203.072	54.635	167.851	19.779	242.265
2012	16.379	64.661	12.949	93.989	48.751	151.722	15.650	216.123	56.923	172.226	29.725	258.874
2013	17.965	67.915	13.551	99.431	51.081	156.609	16.358	224.048	58.994	178.045	31.139	268.178

Kaynak: Karayolları Genel Müdürlüğü

TABLO 19: BAZI ÜLKELERE AİT MOTORLU KARA TAŞITI SAYISI, NÜFUS VE TRAFİK KAZA BİLGİLERİ

Ülke	Ölümlü ve Yaralanmalı Kaza Sayısı	Ölü Sayısı	Araç Sayısı (x1000)	Nüfus Sayısı (x1000)	1000 Kişiye Düşen Araç Sayısı	100.000 Araca Düşen Ölü Sayısı	100.000 Nüfusa Düşen Ölü Sayısı
İNGİLTERE	151.474	1.901	33.586	62.744	535	6	3,0
İSVEÇ	16.119	319	5.319	9.449	563	6	3,4
DANİMARKA	3.525	220	2.882	5.571	517	8	3,9
HOLLANDA		661	10.029	16.693	601	7	4,0
İRLANDA	5.058	186	2.281	4.576	498	8	4,1
İSPANYA	83.027	2.060	30.198	46.175	654	7	4,5
ALMANYA	306.266	4009	52.047	81.798	636	8	4,9
FİNLANDİYA	6.408	292	3.431	5.388	637	9	5,4
FRANSA	65.000	3.963	41.057	65.434	627	10	6,1
AVUSTURYA	35.129	523	5.642	8.421	670	9	6,2
LÜKSEMBURG	962	33	427	518	824	8	6,4
İTALYA	211.404	4090	48.102	60.724	792	9	6,7
BELÇİKA	47.924	858	6.624	11.021	601	13	7,8
ROMANYA	26.648	2018	5.162	21.385	241	39	9,4
YUNANİSTAN	13.849	1.141	8.089	11.300	716	14	10,1
AVRUPA BİRLİĞİNE ÜYE OLAN ÜLKELERİN ORTALAMASI (AB-15)					608	11	5,7
NORVEÇ	6.079	168	3.237	4.953	654	5	3,4
İSVİÇRE	18.990	320	5.197	7.912	657	6	4,0
TÜRKİYE	161.306	3.685	17.939	76.668	234	21	4,8
AVUSTRALYA	1.151	1.277	16.368	22.324	733	8	5,7
ABD	1.559.757	32.367	253.108	311.592	812	13	10,4
G.KORE	221.711	5.229	20.266	49.779	407	26	10,5
UKRAYNA	31.281	4.908	9.694	45.706	212	51	10,7

Kaynak: 1) Türkiye verileri 2013 yılına aittir. (Türkiye İstatistik Kurumu, Emniyet Genel Müdürlüğü, Jandarma Genel Komutanlığı)

2) Diğer Ülkeler-İnternational Road Federation World Road Statistics 2013 (2011 verileri), İtalya (Kaza verileri 2010 yılına aittir.)

TABLO 20: BAZI ÜLKELERE AİT YOL UZUNLUK BİLGİLERİ

ÜLKE	YOL UZUNLUKLARI (Km)				YÜZ ÖLÇÜMÜ (Km ²)	1000 Km ² YE DÜŞEN YOL UZUNLUKLARI			
	Otoyollar	Karayolları, Ana Yollar Veya Ulusal Yollar*	İkinci Derece, Bölgesel Yollar	TOPLAM		Otoyollar	Ana Yollar Veya Ulusal Yollar	İkinci Derece, Bölgesel Yollar	TOPLAM
TÜRKİYE	2.127	31.341*	32.155**	65.623	783.562	3	40	41	84
DANİMARKA	1.134	2.697	0	3.831	43.094	26	63	-	89
PORTEKİZ	2.737	6.254	4.420	13.411	92.072	30	68	48	146
POLONYA	1.070	17.731	28.476	47.277	312.679	3	57	91	151
NORVEÇ	394	10.180	44.289	54.863	323.873	1	31	137	169
ABD	75.575	24.428	1.931.457	2.031.460	9.631.418	8	3	201	211
İSVEÇ	1.920	13.465	83.079	98.464	449.964	4	30	185	219
HOLLANDA	2.651	2.470	7.863	12.984	41.526	64	59	189	313
YUNANİSTAN	1.197	9.299	30.864	41.360	131.957	9	70	234	313
İSPANYA	3.045	23.298	139.441	165.784	504.782	6	46	276	328
MACARİSTAN	1.516	6.824	23.358	31.698	93.032	16	73	251	341
ROMANYA	350	16.340	67.048	83.738	238.391	1	69	281	351
G.KORE	3.913	13.797	18.196	35.906	100.210	39	138	182	358
JAPONYA	7.920	51.026	90.998	149.944	377.923	21	135	241	397
ALMANYA	12.845	39.673	178.184	230.702	357.169	36	111	499	646
İNGİLTERE	3.686	49.051	122.640	175.377	244.820	15	200	501	716
FRANSA	11.490	8.890	378.000	398.380	551.208	21	16	686	723

(*):Devlet Yolu Uzunluklarını kapsamaktadır.

(**):İl Yolu Uzunluklarını kapsamaktadır.

Kaynak: 1) Türkiye verileri 2013 yılına aittir. (KGM)

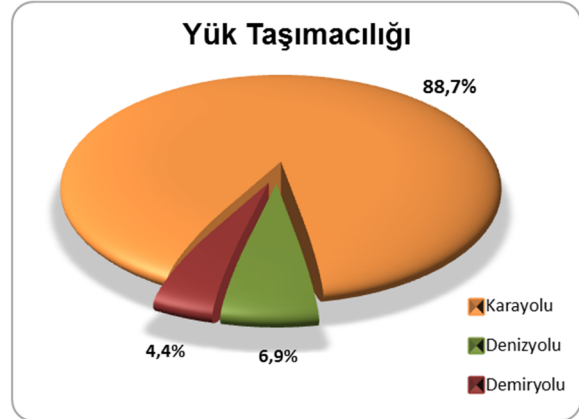
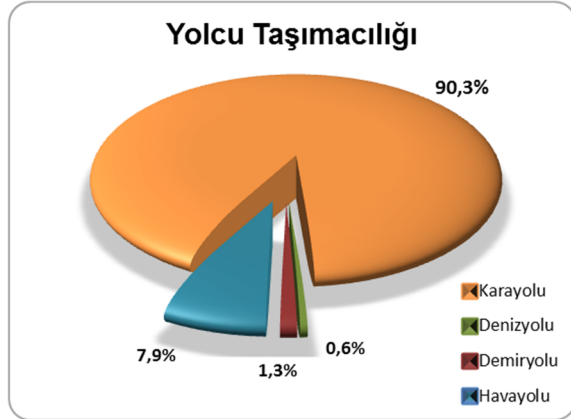
2) Diğer Ülkeler-İnternational Road Federation World Road Statistics 2013 (2011 verileri)

TABLO 21: BAZI ÜLKELERDEKİ OTOMOBİL SAYISI VE ORANI

ÜLKE	TOPLAM MOTORLU KARA TAŞITI (x1000)	OTOMOBİL (x1000)	OTOMOBİL ORANI %
ABD	253.108	125.657	49,65
TÜRKİYE	17.939	9.284	51,75
YUNANİSTAN	8.089	5.204	64,33
JAPONYA	87.135	58.139	66,72
G.KORE	20.266	14.136	69,75
UKRAYNA	9.694	6.901	71,19
NORVEÇ	3.237	2.376	73,40
İSPANYA	30.198	22.277	73,77
AVUSTRALYA	16.368	12.474	76,21
DANİMARKA	2.882	2.198	76,27
İTALYA	48.102	36.740	76,38
PORTEKİZ	6.161	4.712	76,48
FRANSA	41.057	31.550	76,84
POLONYA	23.459	18.125	77,26
HOLLANDA	10.029	7.859	78,36
İSVEÇ	5.319	4.401	82,74
MACARİSTAN	3.585	2.968	82,79
ALMANYA	52.047	43.431	83,45
ROMANYA	5.162	4.335	83,98
İNGİLTERE	33.586	28.467	84,76

Kaynak: 1) Türkiye verileri 2013 yılına aittir. (TÜİK)

2) Diğer Ülkeler-International Road Federation World Road Statistics 2013 (2011 verileri)

GRAFİK 4: ULAŞIM TÜRLERİNE GÖRE YURTIÇİ YOLCU VE YÜK TAŞIMACILIĞI – 2013

Kaynak: 1) Karayolu verisi, KGM Sorumluluğundaki yolu ağı üzerinde yapılan taşımaları içermektedir.

2) Denizyolu verisi, kabotaj hattındaki deniz mil'i olarak verilen taşıma miktarının km'ye dönüştürülmesi ile hesaplanmıştır.

3) Demiryolu verisi TCDD'ye ait taşımaları içermektedir.

Not: Yük Taşımacılığında Havayollarının payı çok düşük olduğu için sıfır kabul edilmiştir.



YOL VER



ÖNDEKİ TAŞITI GEÇMEK YASAKTIR



GEÇME YASAĞI SONU



KAMYONLAR İÇİN ÖNDEKİ TAŞITI GEÇMEK YASAKTIR



KAMYONLAR İÇİN GEÇME YASAĞI SONU



ANAYOL



BÜTÜN YASAKLAMA VE KISITLAMALARIN SONU



DÖNEL KAVŞAK



ADA ETRAFINDA DÖNÜNÜZ



YAYA GİREMEZ



(TT-29) AZAMI HIZ SINIRLAMASI



HIZ SINIRLAMASI SONU



BELÜRLÜ MİKTARLARDAN FAZLA PATLAYICI VE PARLAYICI MADDE TAŞIYAN TAŞIT GİREMEZ



TEHLİKELİ MADDE TAŞIYAN TAŞIT GİREMEZ



TEHLİKELİ MADDE TAŞIYAN TAŞITLARIN İZLEYECEKLERİ MECBURİ YÖN



KONTROLLÜ DEMİRYOLU GEÇİDİ



KONTROLSÜZ DEMİRYOLU GEÇİDİ



KONTROLSÜZ DEMİRYOLU GEÇİDİ (Tek Hatt)



DEMİRYOLU GEÇİDİ YAKLAŞIM LEVHALARI (Sol - Sağ)



KAMYON GİREMEZ



KARŞIDAN GELENE YOL VER



ÖNCELİĞİ OLAN YÖN



TAŞIT TRAFİĞİNE KAPALI YOL



YÜKSEKLİĞİ ... METREDEN FAZLA OLAN TAŞIT GİREMEZ



DURAKLAMAK VE PARK ETMEK YASAKTIR



KÖPRÜ BAŞI LEVHALARI (Sol - Sağ)



YÜKLÜ AĞIRLIĞI ... TONDAN FAZLA OLAN TAŞIT GİREMEZ



TURİZM DANIŞMA



U DÖNÜŞÜ



KAVŞAK ÖNCESİ ŞERİT SEÇİMİ LEVHASI



TÜRKİYE HIZ SINIRLARI LEVHASI



OTOYOL BAŞLANGICI



OTOYOL REJİM LEVHASI



ONARIM YAKLAŞIM LEVHALARI



YAPIM, BAKIM BİLGİ LEVHASI



SAĞDAN GİDİNİZ



ŞERİT AKTARMA LEVHASI